

**NUOVA LINEA TORINO LIONE - NOUVELLE LIGNE LYON TURIN
PARTE COMUNE ITALO-FRANCESE - PARTIE COMMUNE FRANCO-ITALIENNE
SEZIONE TRANSFRONTALIERA PARTE IN TERRITORIO ITALIANO
SECTION TRANSFRONTALIERE PARTIE EN TERRITOIRE ITALIEN**

**LOTTO COSTRUTTIVO 1 /LOT DE CONSTRUCTION 1
CANTIERE OPERATIVO 04C/CHANTIER DE CONSTRUCTION 04C
SVINCOLO DI CHIOMONTE IN FASE DI CANTIERE
ECHANGER DE CHIOMONTE DANS LA PHASE DE CHANTIER
PROGETTO ESECUTIVO - ETUDES D'EXECUTION
CUP C11J05000030001 - CIG 6823295927**

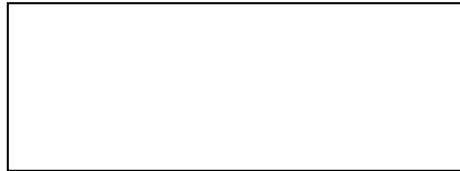
CANTIERIZZAZIONE

SCHEMI E FASI DI CANTIERE

Indice	Date/ Data	Modifications / Modifiche	Etabri par / Concepito da	Vérifié par / Controllato da	Autorisé par / Autorizzato da
0	30/09/2017	Première diffusion / Prima emissione	F.PARRUCCI (MUSINET ENG.)	L.BARBERIS (MUSINET ENG.)	C.GIOVANNETTI (MUSINET ENG.)
A	02/03/2018	Approfondimento progettuale	F.PARRUCCI (MUSINET ENG.)	L.BARBERIS (MUSINET ENG.)	C.GIOVANNETTI (MUSINET ENG.)
B	02/03/2018	Modifica viabilitàsecurity	F.PARRUCCI (MUSINET ENG.)	F.PARRUCCI (MUSINET ENG.)	C.GIOVANNETTI (MUSINET ENG.)
C	29/06/2018	Modifica titolo progetto/ Modifications titre du project	G.QUARANTA (MUSINET ENG.)	F.PARRUCCI (MUSINET ENG.)	C.GIOVANNETTI (MUSINET ENG.)

1	0	4	C	C	1	6	1	6	6	N	V	0	2	C	1
Cat.Lav. Cat.Trav.	Lotto/Lot	Contratto/Contrat			Opera/Oeuvre			Tratto Tronçon	Parte Partie						

E	P	L	O	C	1	4	3	2	C
Fase Phase	Tipo documento Type de document	Oggetto Object		Numero documento Numéro de document			Indice Index		



SCALA / ÉCHELLE
-

IL PROGETTISTA/LE DESIGNER



Dott. Arch. Corrado GIOVANNETTI
Albo di Torino
N° 2736

L'APPALTATORE/L'ENTREPRENEUR

IL DIRETTORE DEI LAVORI/LE MAÎTRE D'ŒUVRE

SOMMAIRE / INDICE

1. SCOPO E CAMPO DI APPLICAZIONE.....	3
2. FASE B.2 - W_6 ALLARGAMENTO VIADOTTO CLAREA SALITA	4
2.1 FASE B.2.2.1	4
2.2 FASE B.2.2.5	4
3. FASE B.3 - W_5 ALLARGAMENTO VIADOTTO CLAREA DISCESA.....	5
3.1 FASE B.3.2.2.1	5
3.2 FASE B.3.2.2.5	5
4. FASE B.5 - W_A INTERVENTO ADEGUAMENTO SISMICO	7
FASE B.6 – STRADALE.....	7
FASE B.7 – IMPIANTI	7
FASE B.8 - FINITURE.....	7

1. SCOPO E CAMPO DI APPLICAZIONE

Il presente documento riproduce una raccolta di Schemi di Cantiere e relative fasi realizzative dell'opera, a livello dell'autostrada A32, pensati per poter intervenire in condizioni di sicurezza durante l'esecuzione dei lavori.

Gli schemi sono stati individuati sulla base del Cronoprogramma Esecutivo (cfr.104CC16166NV0200ECGMA0030A).

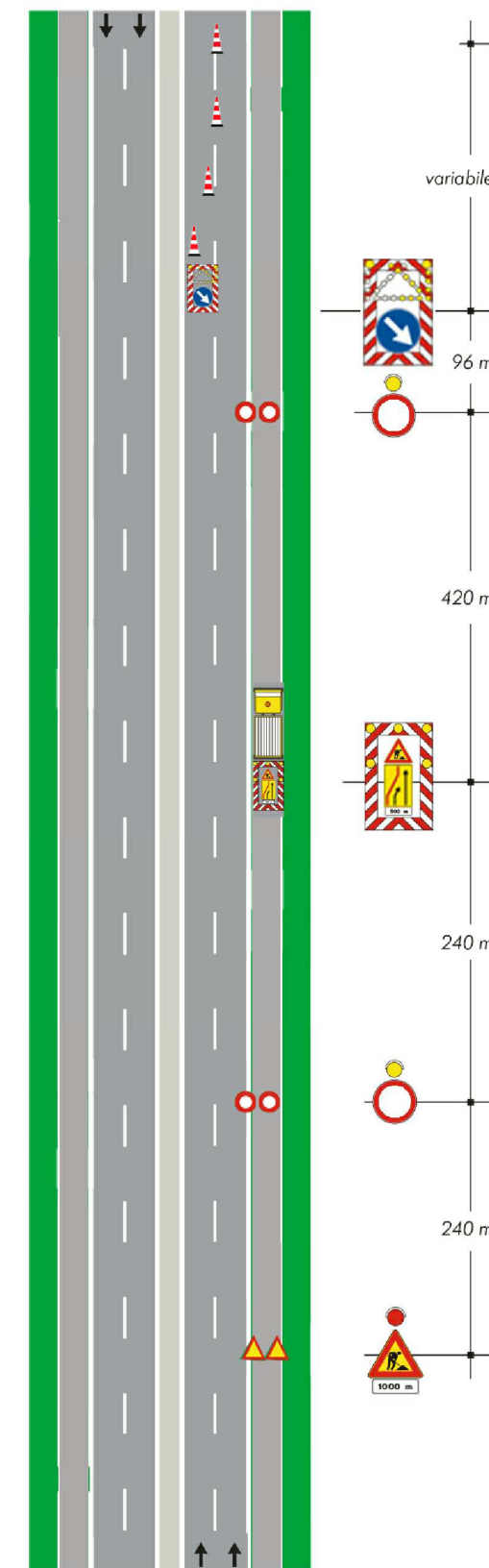
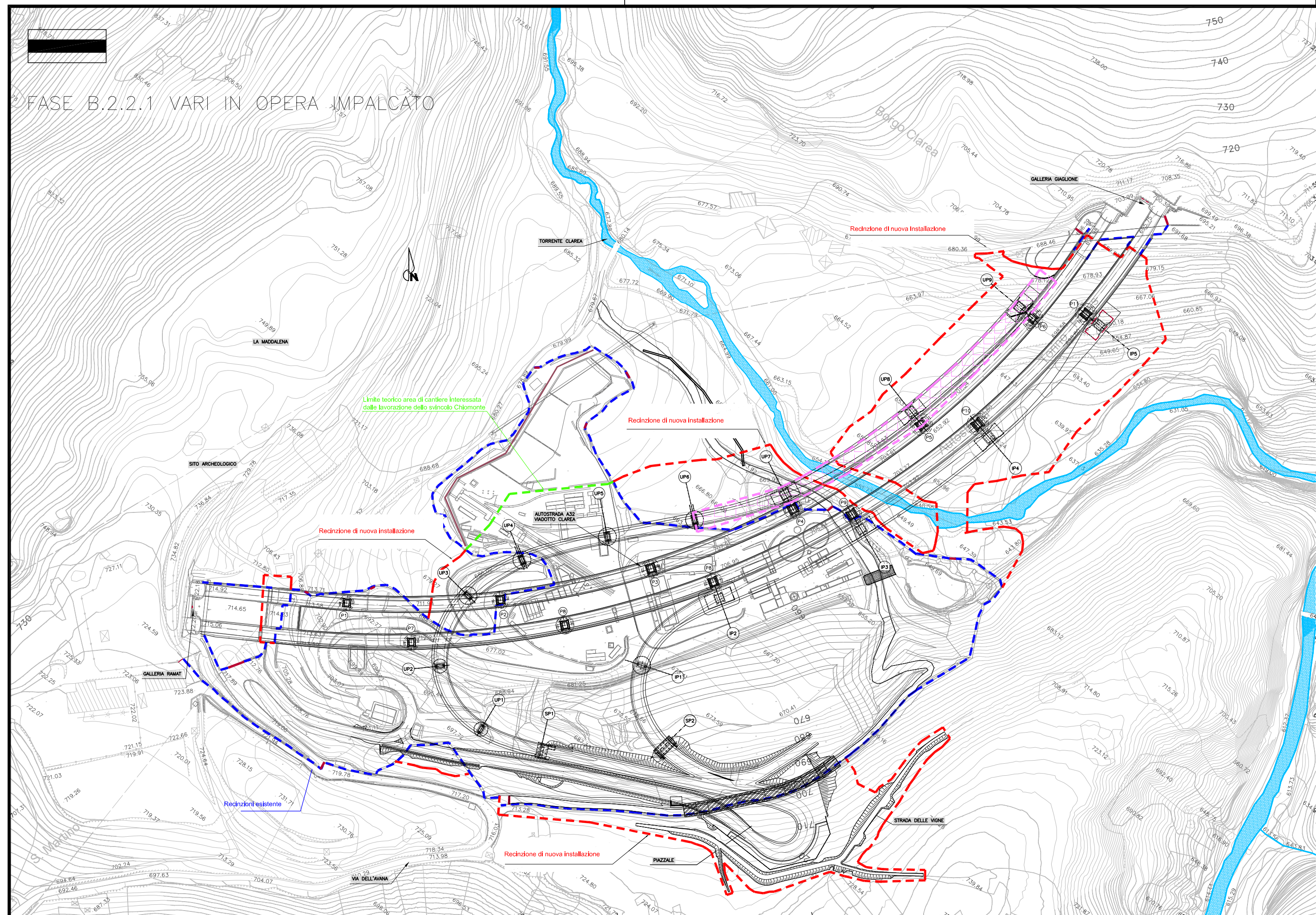
2. FASE B.2 - W_6 ALLARGAMENTO VIADOTTO CLAREA SALITA

2.1 FASE B.2.2.1

Nome attività	Durata	Note
W_6 - Allargamento viadotto Clarea Salita	635 g	FASE B.2
Fondazioni, sottofondazioni, elevazioni	158 g	FASE B.2.1
UP6	105 g	FASE B.2.1.1
UP7	126 g	FASE B.2.1.2
UP8	126 g	FASE B.2.1.3
UP9	126 g	FASE B.2.1.4
Impalcato	345 g	FASE B.2.2
<u>CANT.02 INSTALLAZIONE DI CHIUSURA DI TRATTA (SALITA) AUTOSTRADALE PER VARI DA AUTOSTRADA (6 NOTTI)</u>	0 g	FASE B.2.2.1
Carpenteria metallica (assemblaggio e vari in opera)	130 g	FASE B.2.2.1
Getto soletta	130 g	FASE B.2.2.2
Interventi sbalzo viadotto esistente	25 g	FASE B.2.2.3
Tiranti sbalzo Clarea esistente	60 g	FASE B.2.2.4
<u>CANT.04 INSTALLAZIONE SCAMBIO DI CARREGGIATA (35 GG)</u>	0 g	FASE B.2.2.5
Diaframmi di collegamento	35 g	FASE B.2.2.5

2.2 FASE B.2.2.5

Nome attività	Durata	Note
W_6 - Allargamento viadotto Clarea Salita	635 g	FASE B.2
Fondazioni, sottofondazioni, elevazioni	158 g	FASE B.2.1
UP6	105 g	FASE B.2.1.1
UP7	126 g	FASE B.2.1.2
UP8	126 g	FASE B.2.1.3
UP9	126 g	FASE B.2.1.4
Impalcato	345 g	FASE B.2.2
<u>CANT.02 INSTALLAZIONE DI CHIUSURA DI TRATTA (SALITA) AUTOSTRADALE PER VARI DA AUTOSTRADA (6 NOTTI)</u>	0 g	FASE B.2.2.1
Carpenteria metallica (assemblaggio e vari in opera)	130 g	FASE B.2.2.1
Getto soletta	130 g	FASE B.2.2.2
Interventi sbalzo viadotto esistente	25 g	FASE B.2.2.3
Tiranti sbalzo Clarea esistente	60 g	FASE B.2.2.4
<u>CANT.04 INSTALLAZIONE SCAMBIO DI CARREGGIATA (35 GG)</u>	0 g	FASE B.2.2.5
Diaframmi di collegamento	35 g	FASE B.2.2.5



CHIUSURA TRATTA

CANT.02 -Salita
 Cant.03 - Discesa
 Chiusura notturna
 tratta autostradale

IMPIANTO SEGNALETICO PREVISTO NELLE FASI:

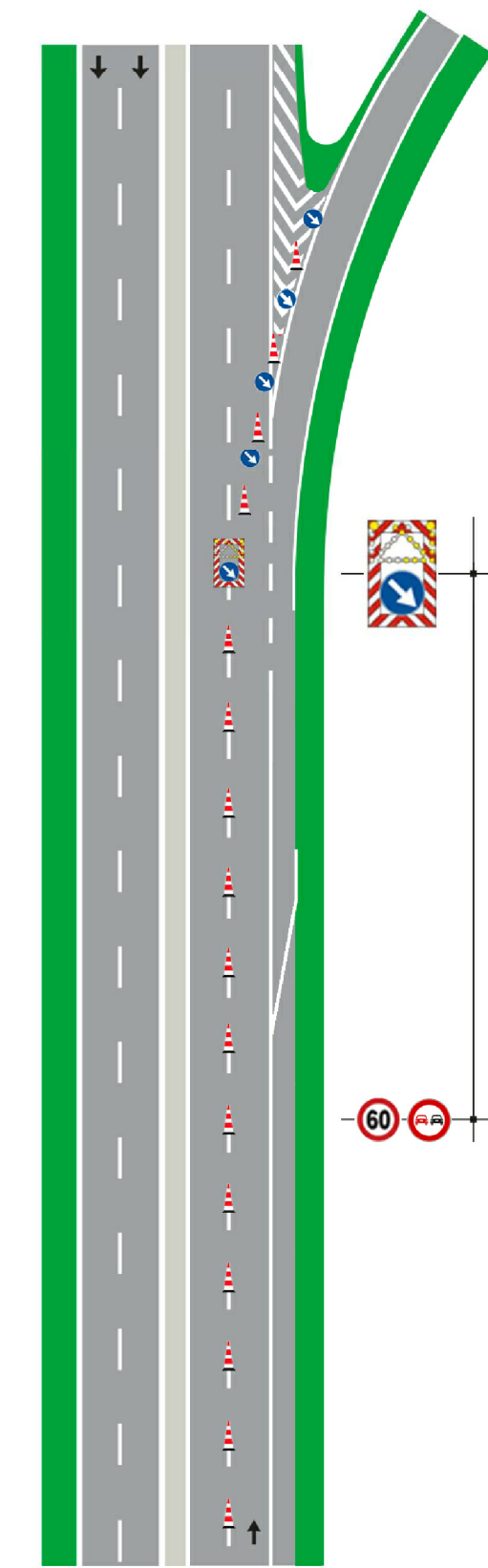
FASE B.2.2.1 - CANT.02
 VARI IMPALCATO
 W.6 ALLARGAMENTO VIADOTTO CLAREA SALITA

Analisi di riferimento:
 PA.214 Installazione e rimozione;
 PA.215 Noleggio;
 PA.216 Guardiania;

Segnaletica sulla base della tavola 40 del codice della strada e delle indicazioni della DE

CHIUSURA TRATTA

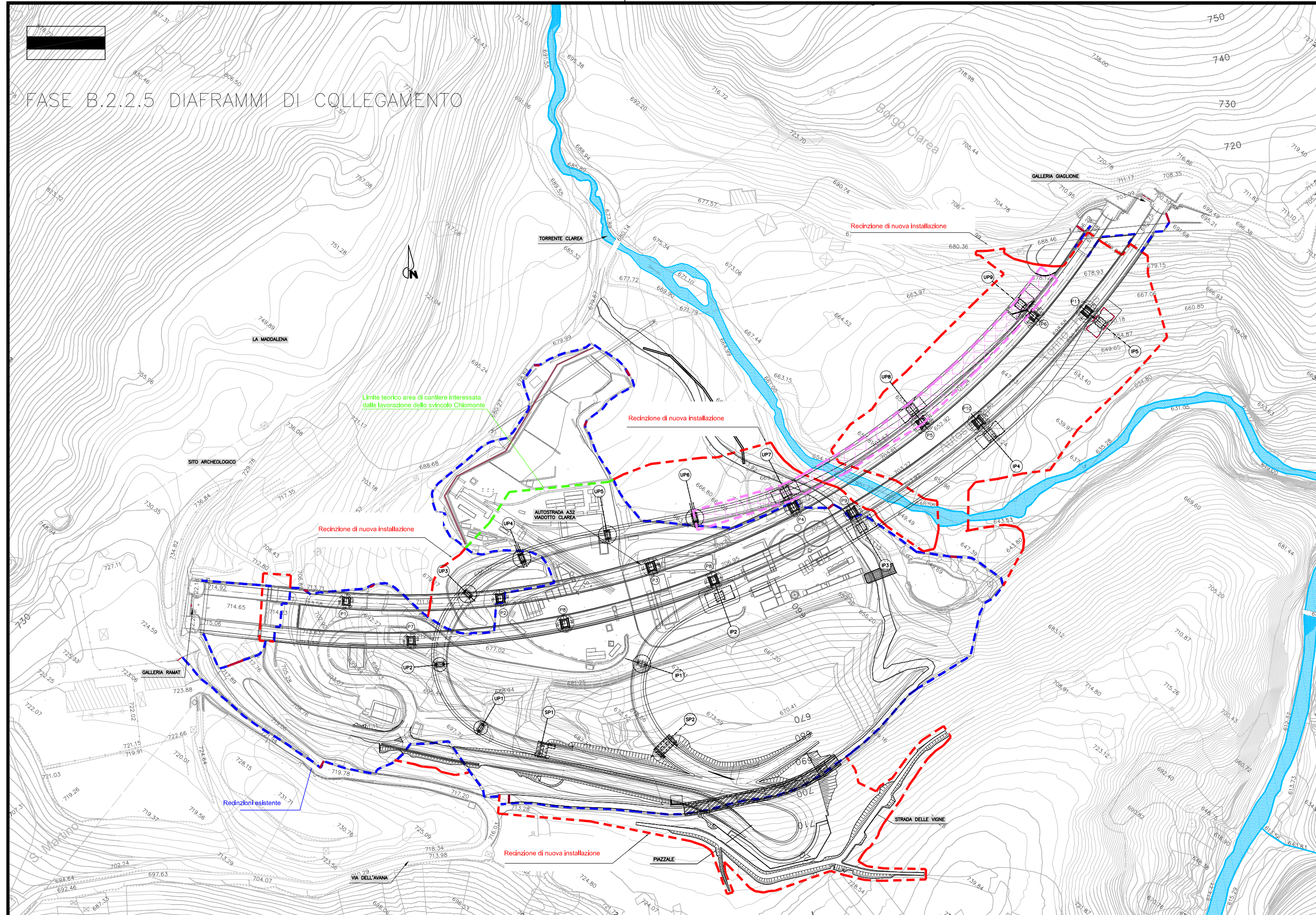
CANT.02 -Salita
 Cant.03 - Discesa
 Chiusura notturna
 tratta autostradale



Segnaletica sulla base della tavola 40 del codice della strada e delle indicazioni della DE

A SEGUIRE LE INDICAZIONI PER LA CHIUSURA DEGLI SVINCOLI INTERESSATI

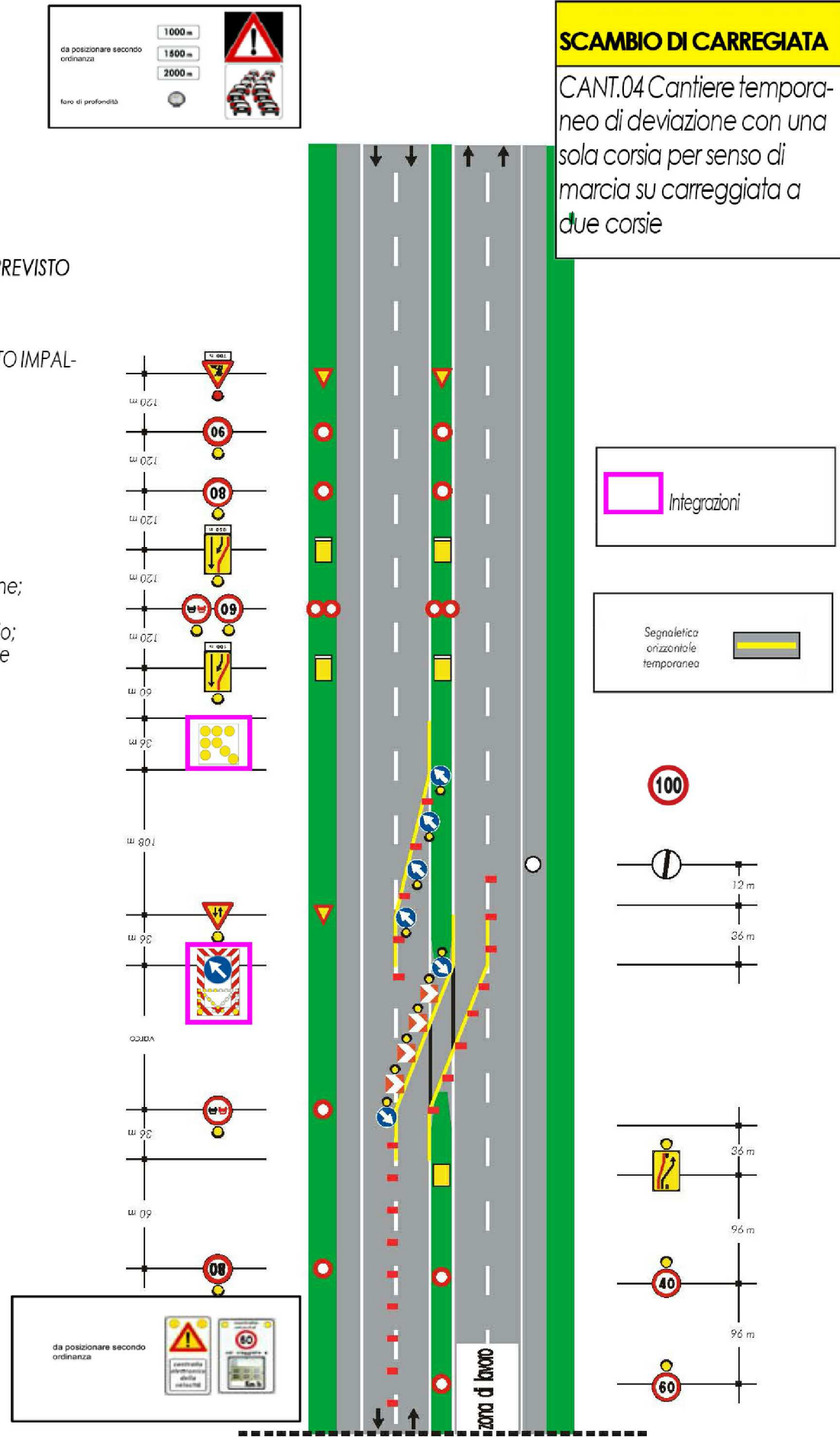
FASE B.2.2.5 DIAFRAMMI DI COLLEGAMENTO



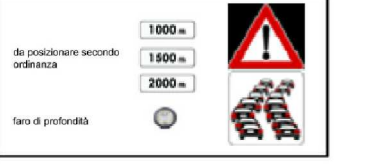
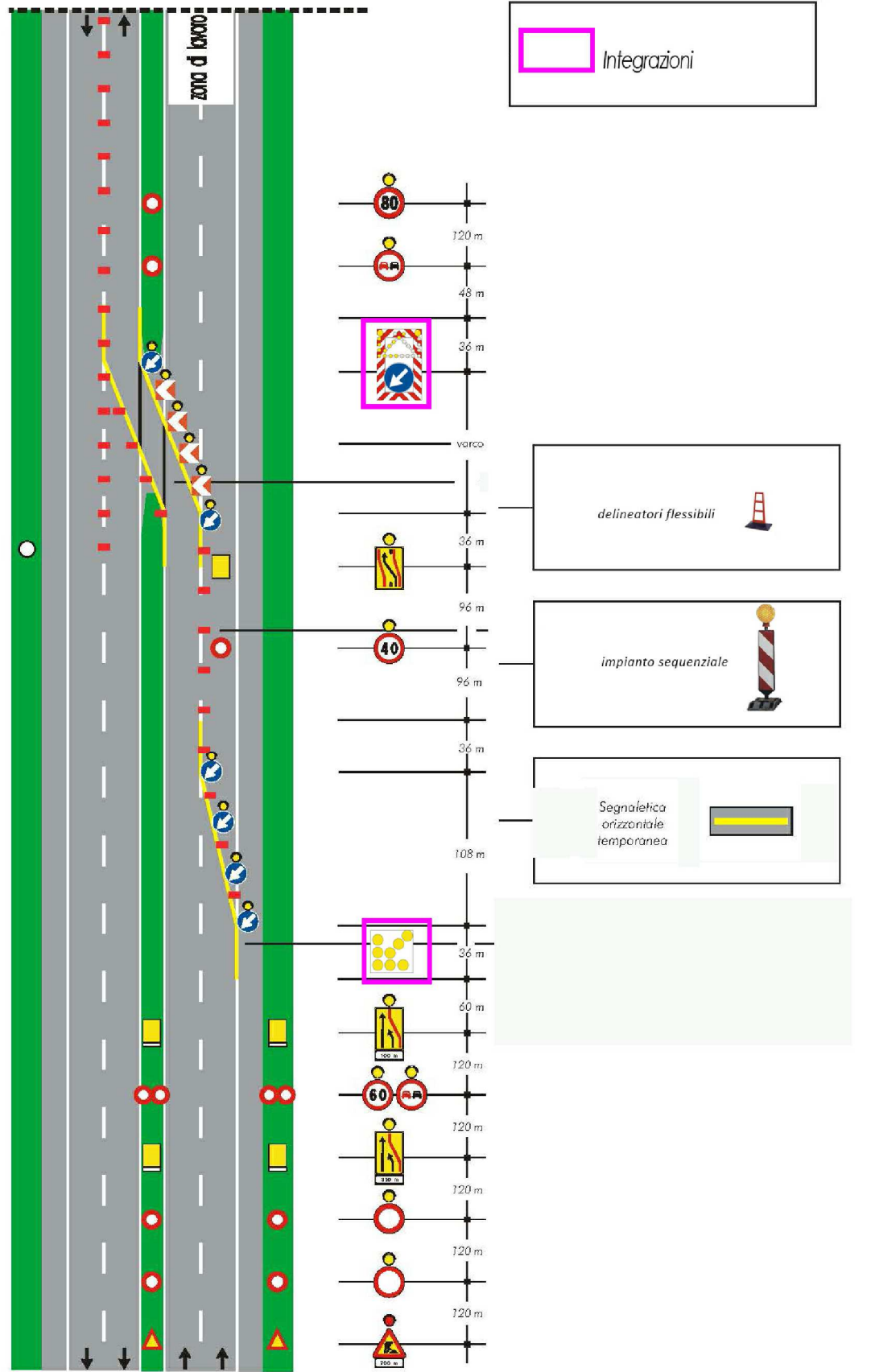
IMPIANTO SEGNALETICO PREVISTO NELLE FASI:

FASE B.2.2.5
DIAFRAMMI DI COLLEGAMENTO IMPAL-
CATO W_6 ALLARGAMENTO
VIADOTTO CLAREA SALITA

Analisi di riferimento:
PA.202 Installazione e rimozione;
PA.203 Noleggio;
PA.204 Guardinia e anticendio;
PA.205 Segnaletica orizzontale



Segnaletica sulla base della tavola 25 del Codice della Strada e delle indicazioni della DE



3. FASE B.3 - W_5 ALLARGAMENTO VIADOTTO CLAREA DISCESA

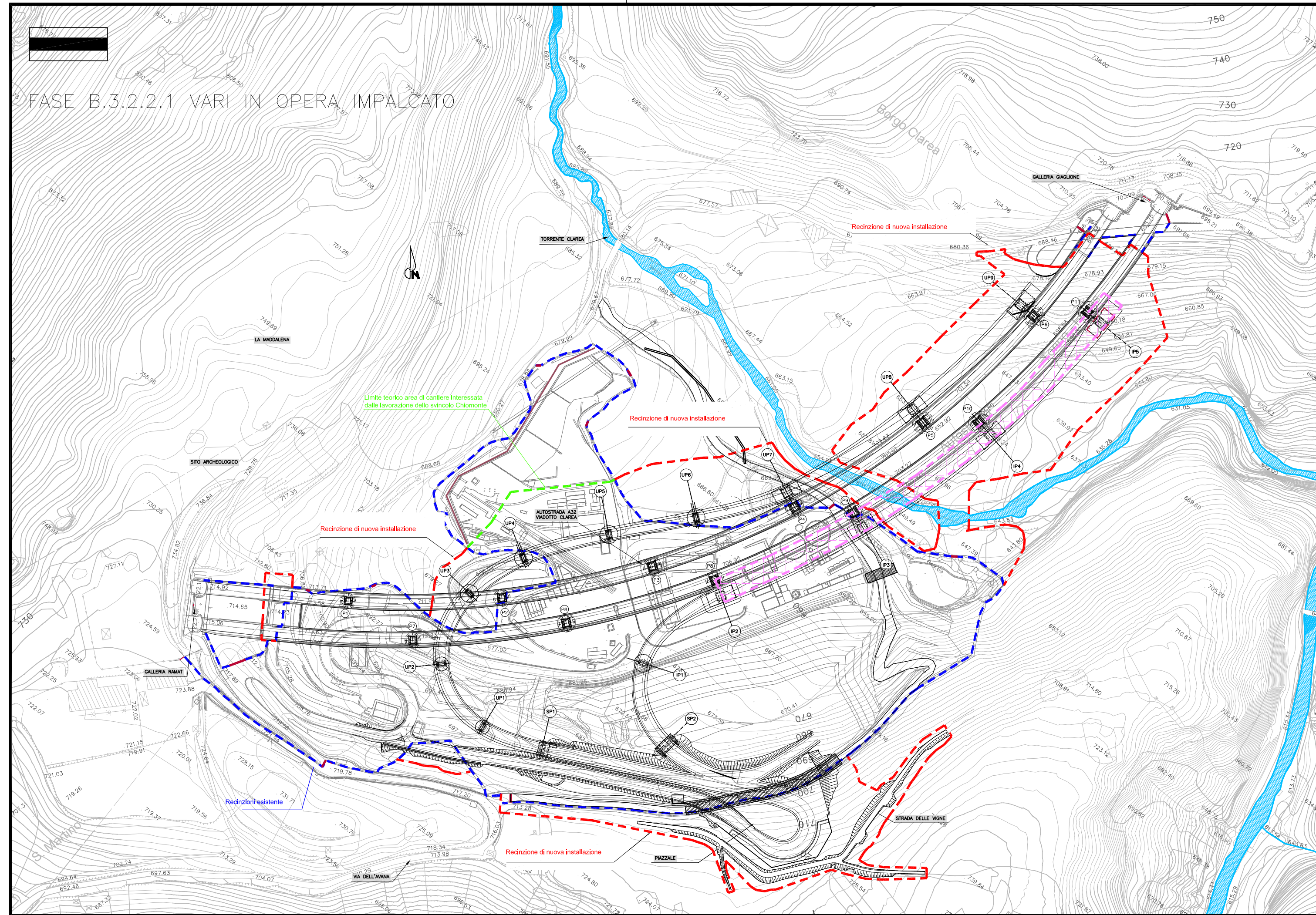
3.1 FASE B.3.2.2.1

Nome attività	Durata	Note
W_5 - Allargamento viadotto Clarea Discesa	853 g	FASE B.3
Fondazioni, sottofondazioni, elevazioni	211 g	FASE B.3.1
SP2	56 g	FASE B.3.1.1
IP1	88 g	FASE B.3.1.2
IP2	126 g	FASE B.3.1.3
IP3	126 g	FASE B.3.1.4
IP4	161 g	FASE B.3.1.5
IP5	161 g	FASE B.3.1.6
Impalcato	720 g	FASE B.3.2
da SP2 a IP2	120 g	FASE B.3.2.1
Carpenteria metallica (assemblaggio e vari in opera)	60 g	FASE B.3.2.1.1
Getto soletta	60 g	FASE B.3.2.1.2
da IP2 a IP5	400 g	FASE B.3.2.2
<u>CANT.03 INSTALLAZIONE DI CHIUSURA DI TRATTA (DISCESA) AUTOSTRADALE PER VARI DA AUTOSTRADA (6 NOTTI)</u>	0 g	FASE B.3.2.2.1
Carpenteria metallica (assemblaggio e vari in opera)	130 g	FASE B.3.2.2.1
Getto soletta	140 g	FASE B.3.2.2.2
Interventi sbalzo viadotto esistente	40 g	FASE B.3.2.2.3
Tiranti sbalzo Clarea esistente	90 g	FASE B.3.2.2.4
<u>CANT.04 INSTALLAZIONE SCAMBIO DI CARREGGIATA (60 GG)</u>	0 g	FASE B.3.2.2.5
Diaframmi di collegamento	60 g	FASE B.3.2.2.5

3.2 FASE B.3.2.2.5

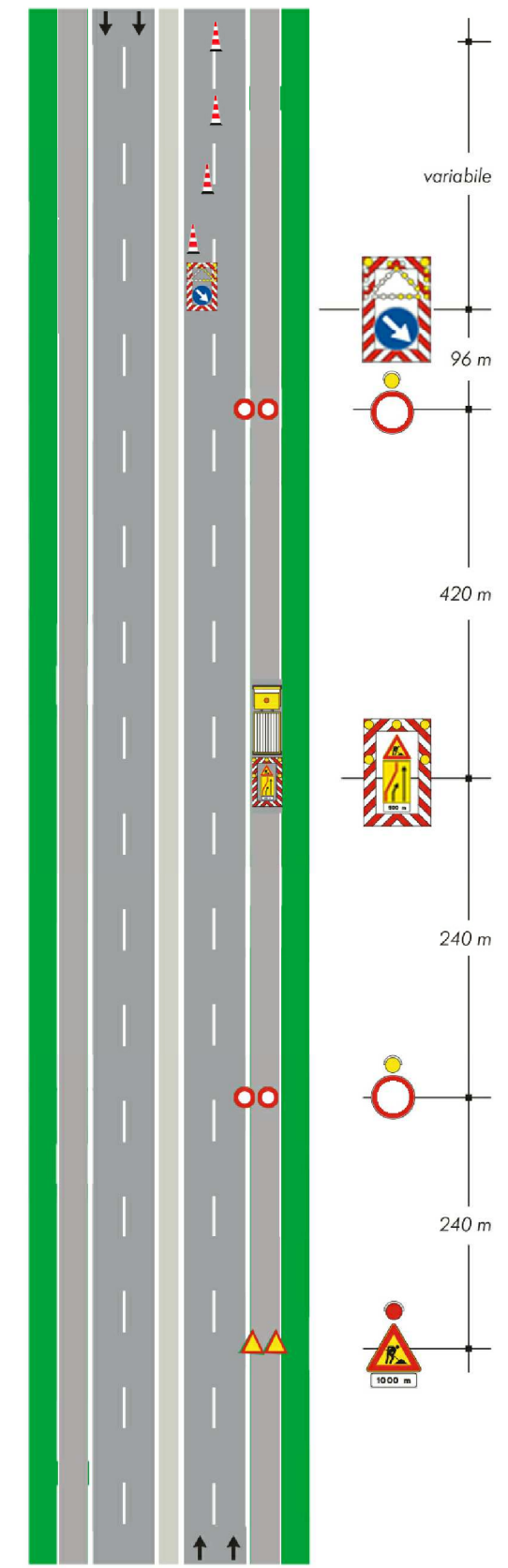
Nome attività	Durata	Note
W_5 - Allargamento viadotto Clarea Discesa	853 g	FASE B.3
Fondazioni, sottofondazioni, elevazioni	211 g	FASE B.3.1
SP2	56 g	FASE B.3.1.1
IP1	88 g	FASE B.3.1.2
IP2	126 g	FASE B.3.1.3
IP3	126 g	FASE B.3.1.4
IP4	161 g	FASE B.3.1.5
IP5	161 g	FASE B.3.1.6
Impalcato	720 g	FASE B.3.2
da SP2 a IP2	120 g	FASE B.3.2.1
Carpenteria metallica (assemblaggio e vari in opera)	60 g	FASE B.3.2.1.1
Getto soletta	60 g	FASE B.3.2.1.2
da IP2 a IP5	400 g	FASE B.3.2.2

<u>CANT.03 INSTALLAZIONE DI CHIUSURA DI TRATTA (DISCESA) AUTOSTRADALE PER VARI DA AUTOSTRADA (6 NOTTI)</u>	0 g	FASE B.3.2.2.1
Carpenteria metallica (assemblaggio e vari in opera)	130 g	FASE B.3.2.2.1
Getto soletta	140 g	FASE B.3.2.2.2
Interventi sbalzo viadotto esistente	40 g	FASE B.3.2.2.3
Tiranti sbalzo Clarea esistente	90 g	FASE B.3.2.2.4
<u>CANT.04 INSTALLAZIONE SCAMBIO DI CARREGGIATA (60 GG)</u>	0 g	FASE B.3.2.2.5
Diaframmi di collegamento	60 g	FASE B.3.2.2.5



CHIUSURA TRATTA

CANT.02 -Salita
 Cant.03 - Discesa
 Chiusura notturna
 tratta autostradale



IMPIANTO SEGNALETICO PREVISTO NELLE FASI:

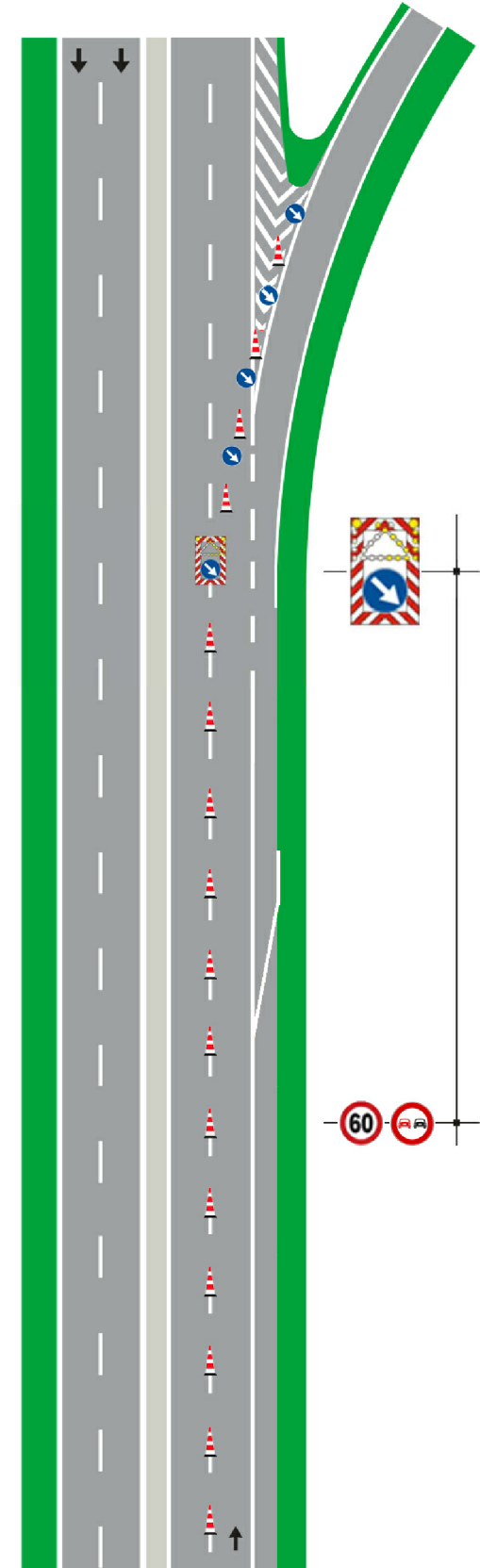
FASE B.2.2.1 - CANT.02
 VARI IMPALCATO
 W_6 ALLARGAMENTO VIADOTTO
 CLAREA SALITA

Analisi di riferimento:
 PA.214 Installazione e rimozione;
 PA.215 Noleggio;
 PA.216 Guardinia;

Segnaletica sulla base della tavola 40 del codice della strada e delle indicazioni della DE

CHIUSURA TRATTA

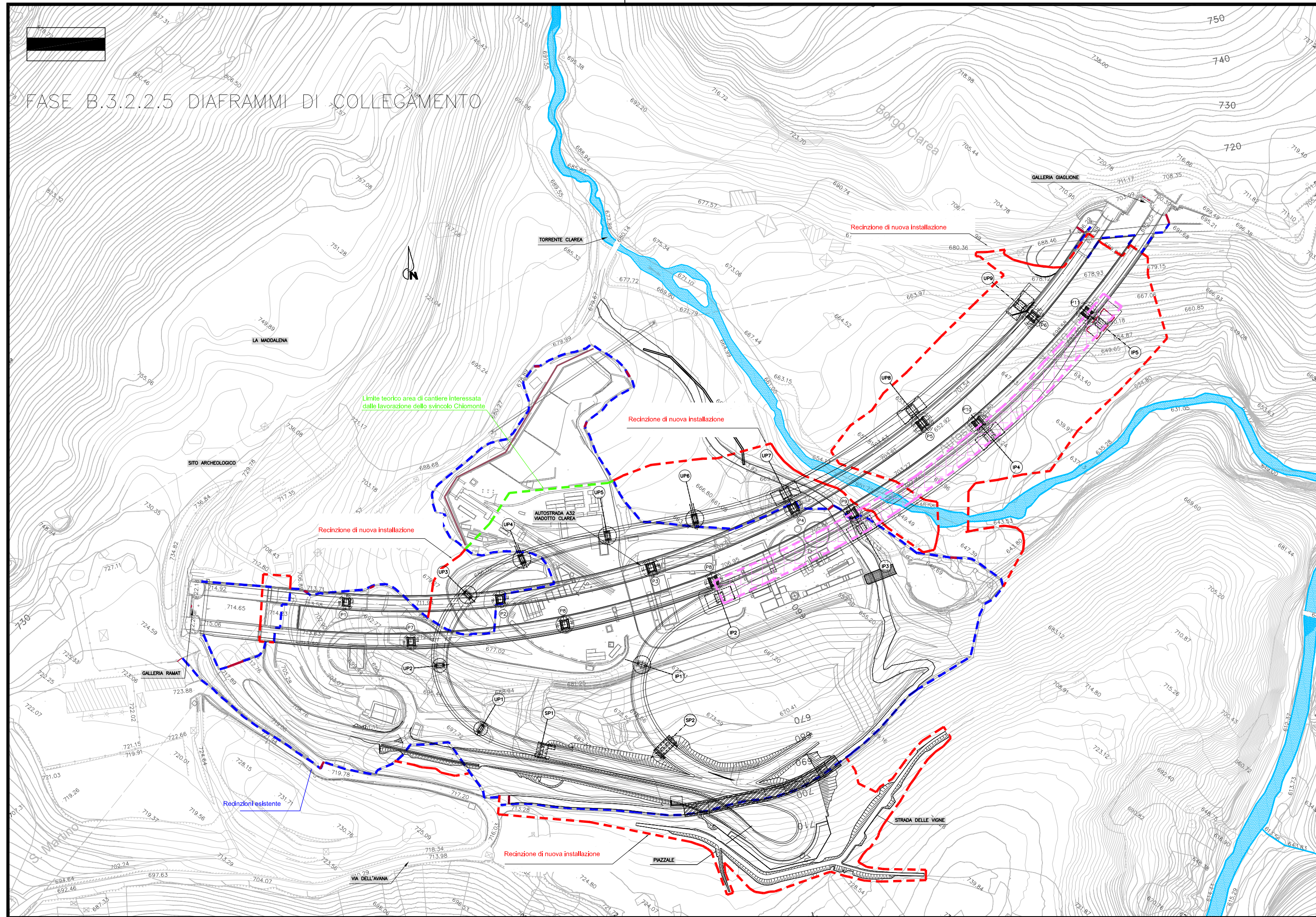
CANT.02 -Salita
 Cant.03 - Discesa
 Chiusura notturna
 tratta autostradale



Segnaletica sulla base della tavola 40 del codice della strada e delle indicazioni della DE

A SEGUIRE LE INDICAZIONI PER LA CHIUSURA DEGLI SVINCOLI INTERESSATI

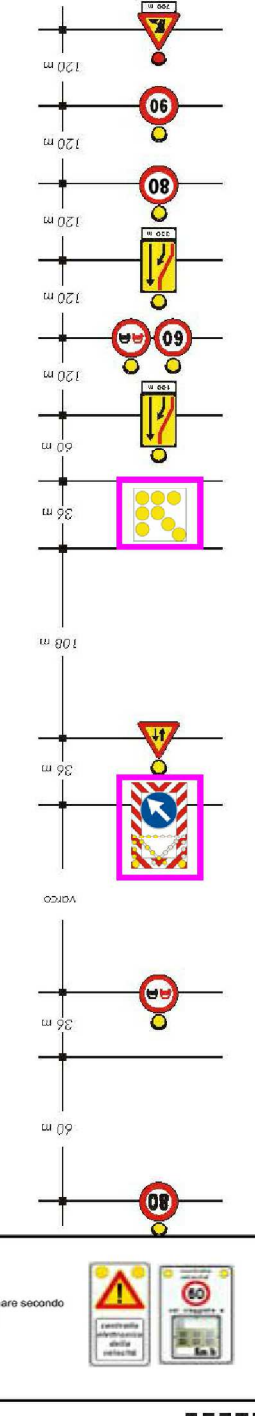
FASE B.3.2.2.5 DIAFRAMMI DI COLLEGAMENTO



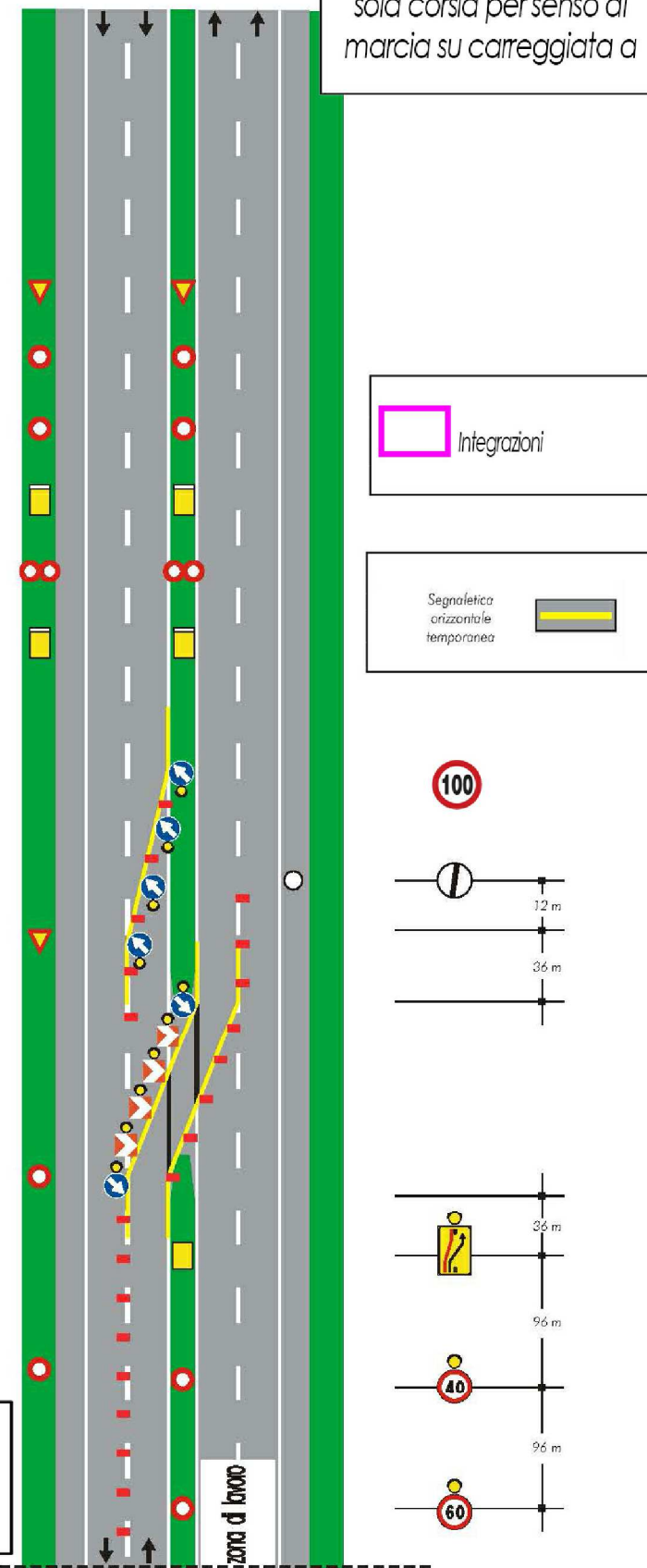
IMPIANTO SEGNALETICO PREVISTO NELLE FASI:

FASE B.3.2.2.5
DIAFRAMMI DI COLLEGAMENTO IMPAL-
CATO W_5 ALLARGAMENTO
VIADOTTO CLAREA DISCESA

Analisi di riferimento:
PA.202 Installazione e rimozione;
PA.203 Noleggio;
PA.204 Guardinia e anticendio;
PA.205 Segnaletica orizzontale

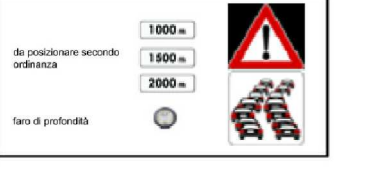
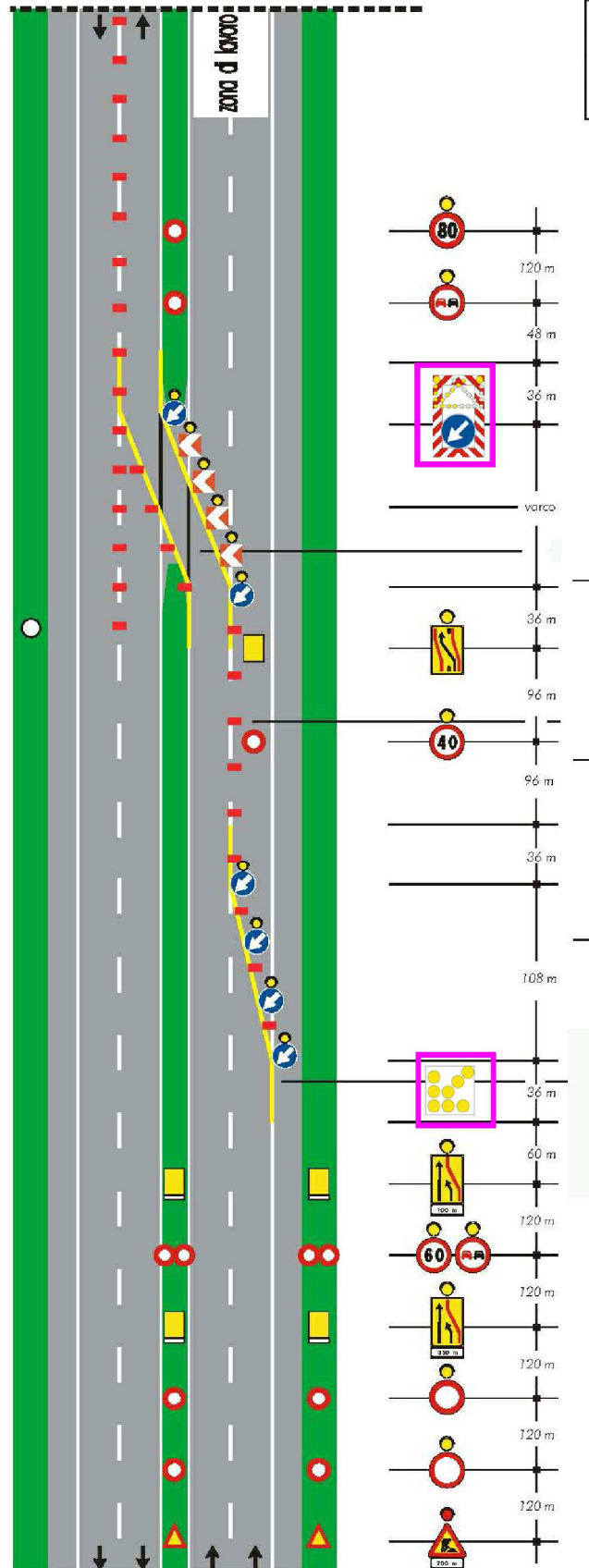


SCAMBIO DI CARREGGIATA
CANT.04 Cantiere temporaneo di deviazione con una sola corsia per senso di marcia su carreggiata a



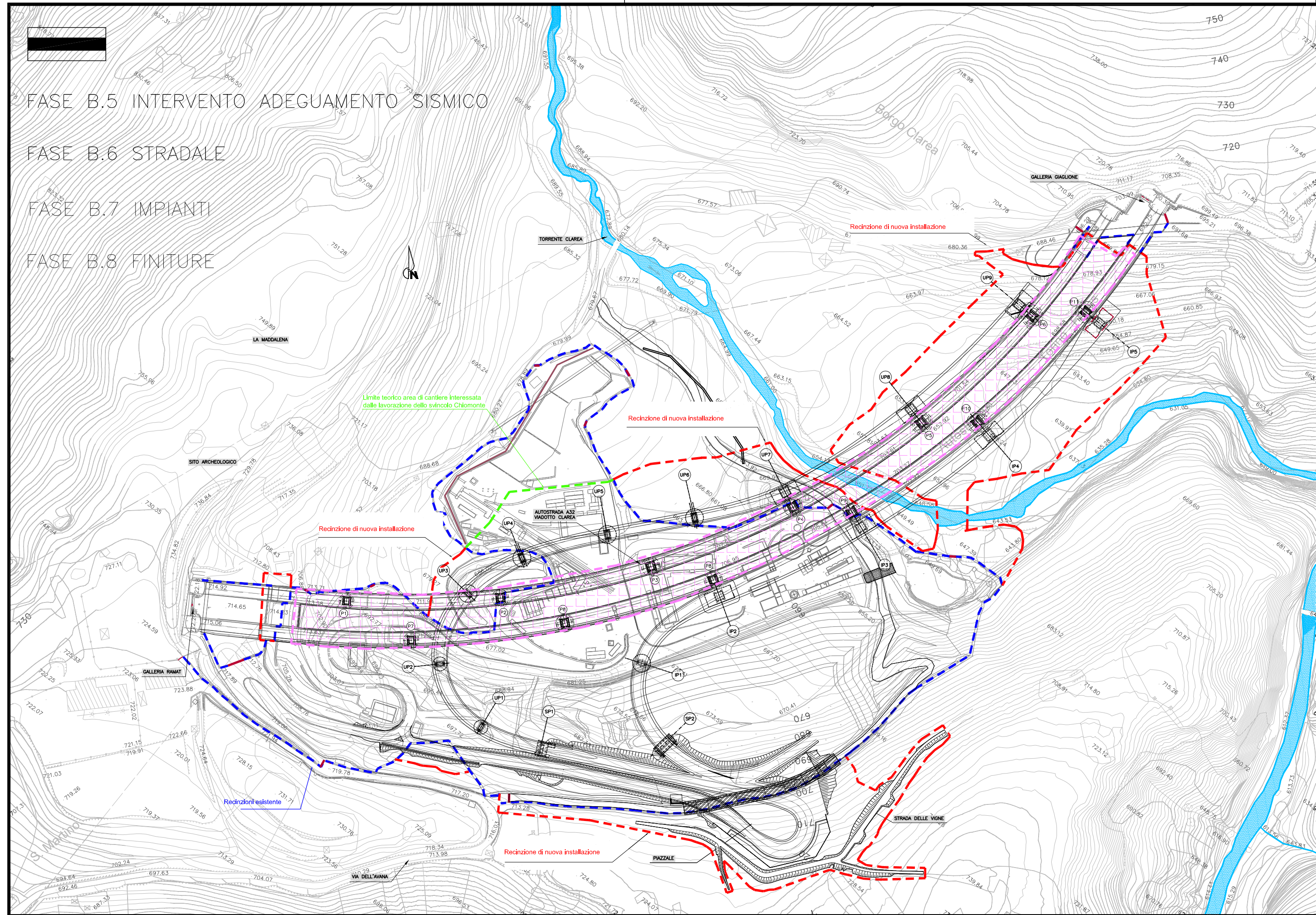
Segnaletica sulla base della tavola 25 del Codice della Strada e delle indicazioni della DE

Integrazioni



4. FASE B.5 - W_A INTERVENTO ADEGUAMENTO SISMICO
FASE B.6 – STRADALE
FASE B.7 – IMPIANTI
FASE B.8 - FINITURE

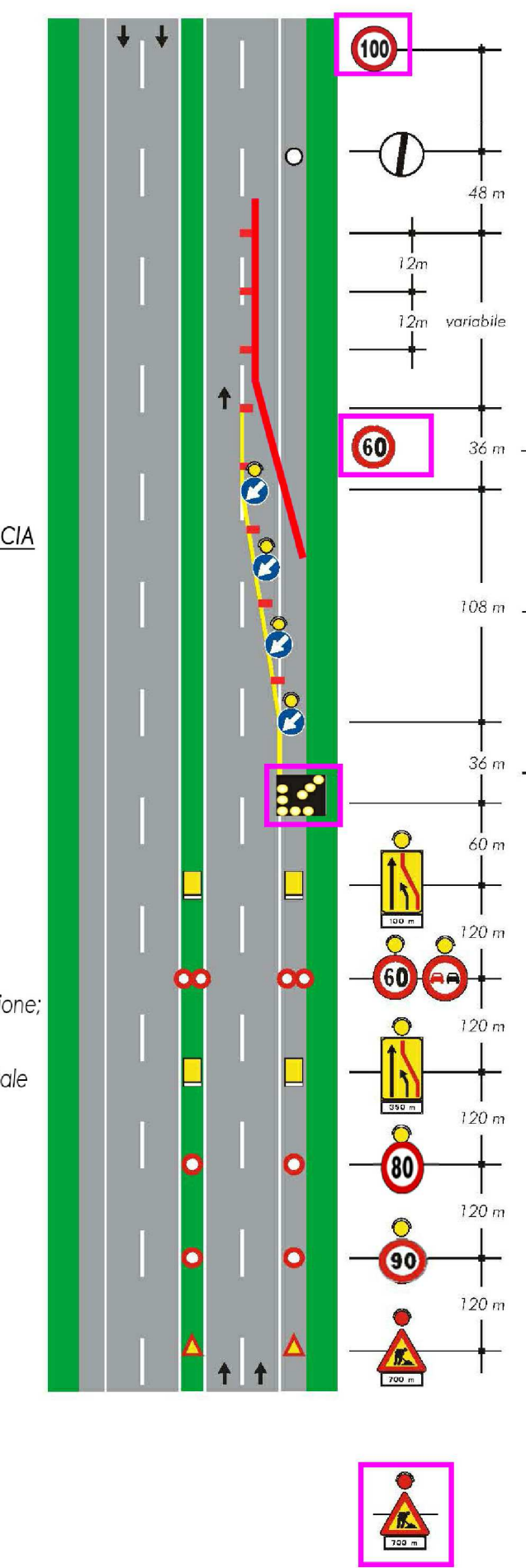
Nome attività	Durata	Note
W_A Interventi di adeguamento sismico	586 g	FASE B.5
<u>CANT.01 INSTALLAZIONE PARZIALIZZAZIONE DELLA CORSIA DI MARCIA</u>	0 g	FASE B.5
Salita	336 g	FASE B.5.1
<u>CANT.04 INSTALLAZIONE SCAMBIO DI CARREGGIATA (30 GG)</u>	0 g	FASE B.5.1
<u>CANT.01 INSTALLAZIONE PARZIALIZZAZIONE DELLA CORSIA DI MARCIA</u>	0 g	FASE B.5.2
Discesa	336 g	FASE B.5.2
<u>CANT.04 INSTALLAZIONE SCAMBIO DI CARREGGIATA (30 GG)</u>	0 g	FASE B.5.2
Stradale	981 g	FASE B.6
Sbancamenti	250 g	FASE B.6.1
Opere di sostegno	160 g	FASE B.6.2
Rilevati	290 g	FASE B.6.3
Terre rinforzate	120 g	FASE B.6.4
<u>CANT.01 INSTALLAZIONE PARZIALIZZAZIONE DELLA CORSIA DI SORPASSO (5 GG) -terminate le lavorazioni sulla corsia di marcia</u>	0 g	FASE B.6.5 e FASE B.6.6
Asfalti	45 g	FASE B.6.5
Segnaletica orizzontale e verticale	30 g	FASE B.6.6
Barriere di sicurezza	60 g	FASE B.6.7
Scogliera torrente Clarea	40 g	FASE B.6.8
Impianti	90 g	FASE B.7
<u>CANT.01 INSTALLAZIONE PARZIALIZZAZIONE DELLA CORSIA DI SORPASSO (5 GG) -terminate le lavorazioni sulla corsia di marcia</u>	0 g	FASE B.7
Finiture	60 g	FASE B.8
<u>CANT.01 INSTALLAZIONE PARZIALIZZAZIONE DELLA CORSIA DI SORPASSO (5 GG) -terminate le lavorazioni sulla corsia di marcia</u>	0 g	FASE B.8



L'IMPIANTO SEGNALETICO PREVISTO NELLE FASI:
CHIUSURA CORSIA DI MARCIA

- FASE B.5 W_A INTERVENTO ADEGUAMENTO SISMICO
- FASE B.6 STRADALE
- FASE B.7 IMPIANTI
- FASE B.8 FINITURE

Analisi di riferimento:
PA.208 Installazione e rimozione;
PA.209 Noleggio;
PA.210 Guardinia;
PA.211 Segnaletica orizzontale



PARZIALIZZAZIONE
CANT.01 Cantiere temporaneo di chiusura della corsia di marcia.

Segnaletica integrativa su richiesta della Direzione di Esercizio SITAIF

delineatori flessibili

impianto sequenziale

Segnaletica orizzontale temporanea

New jersey in cemento con rete di protezione

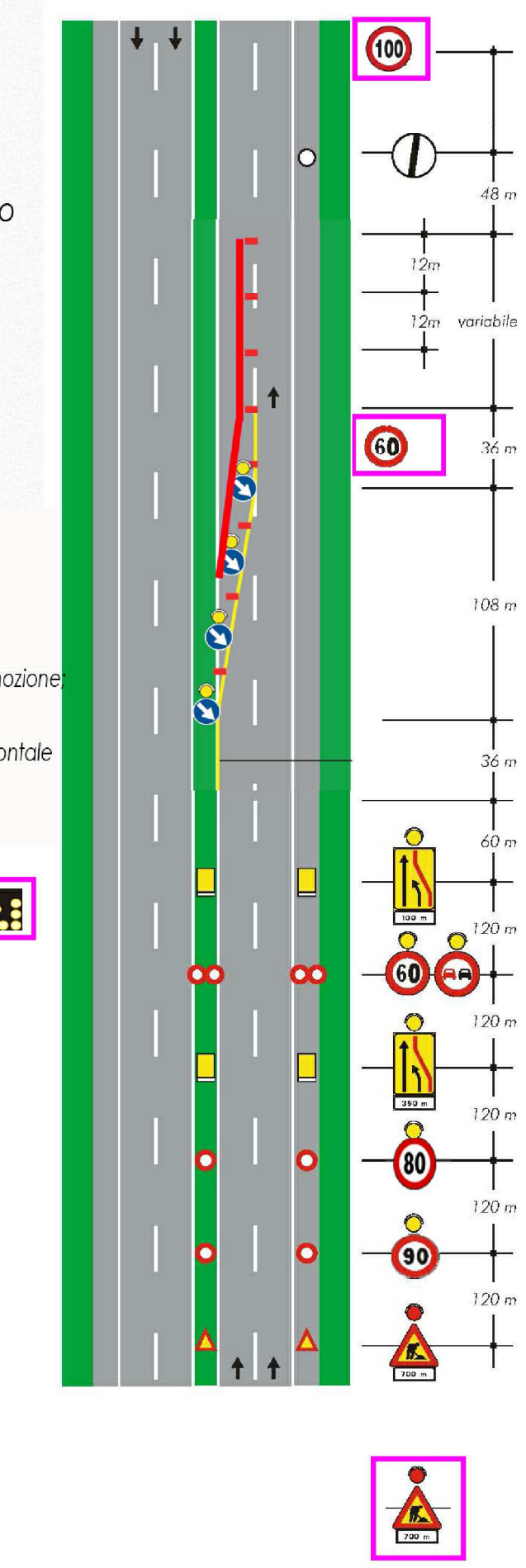
Segnaletica sulla base della tavola 16 del codice della strada e delle indicazioni della DE

La pk di posizionamento sarà decisa dalla Direzione di Esercizio.

L'IMPIANTO SEGNALETICO PREVISTO NELLE FASI:
CHIUSURA CORSIA DI SORPASSO

- FASE B.6 STRADALE
- FASE B.7 IMPIANTI
- FASE B.8 FINITURE

Analisi di riferimento:
PA.208 Installazione e rimozione;
PA.209 Noleggio;
PA.210 Guardinia;
PA.211 Segnaletica orizzontale



PARZIALIZZAZIONE
CANT.01 Cantiere temporaneo di chiusura della corsia di sorpasso

Segnaletica integrativa su richiesta della Direzione di Esercizio SITAIF

delineatori flessibili

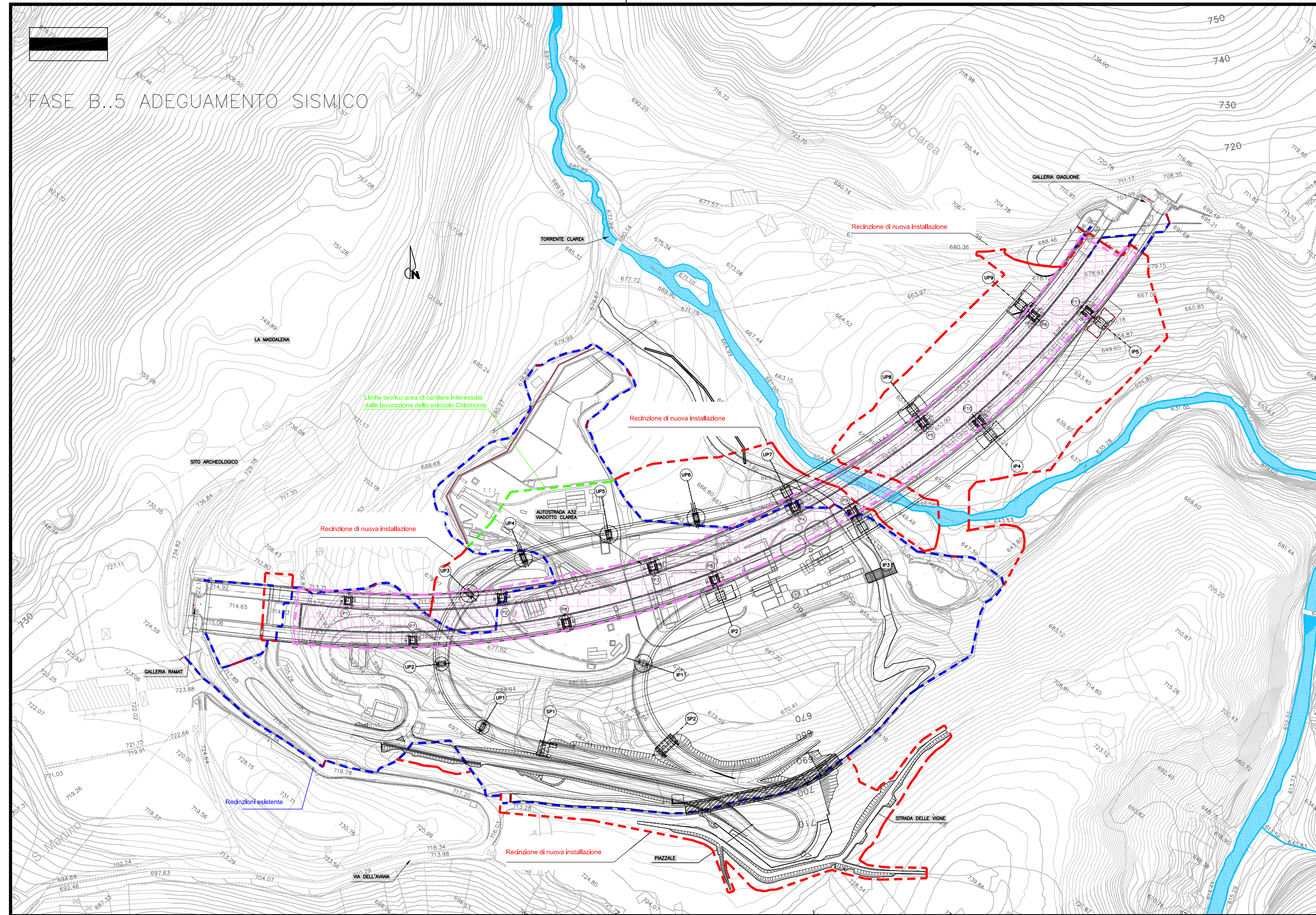
impianto sequenziale

Segnaletica orizzontale temporanea

New jersey in cemento con rete di protezione

Segnaletica sulla base della tavola 16/17 del codice della strada e delle indicazioni della DE

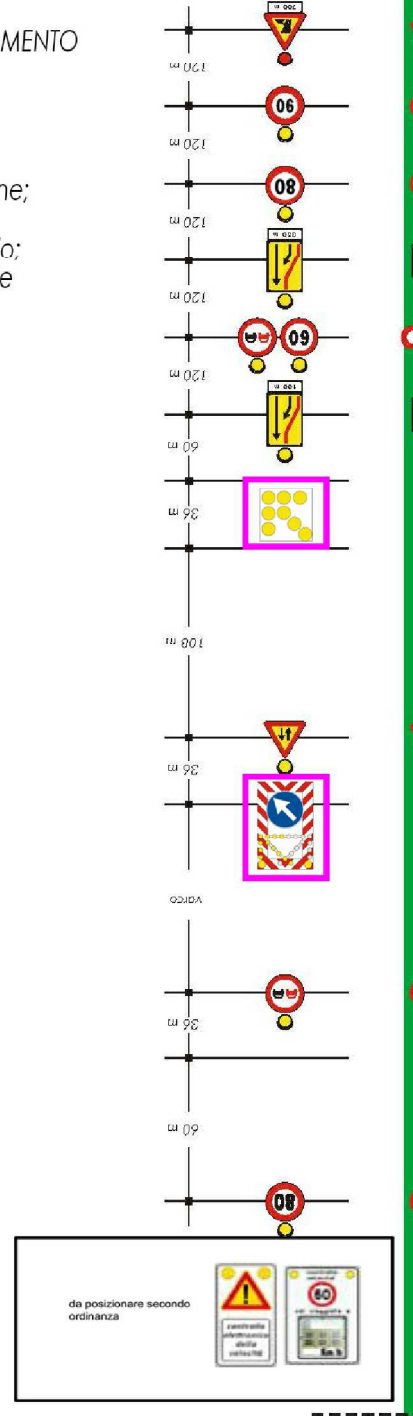
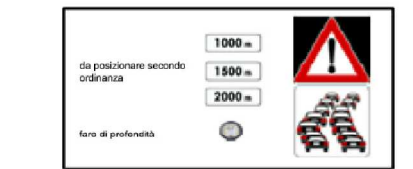
La pk di posizionamento sarà decisa dalla Direzione di Esercizio.



IMPIANTO SEGNALETICO PREVISTO NELLE FASI:

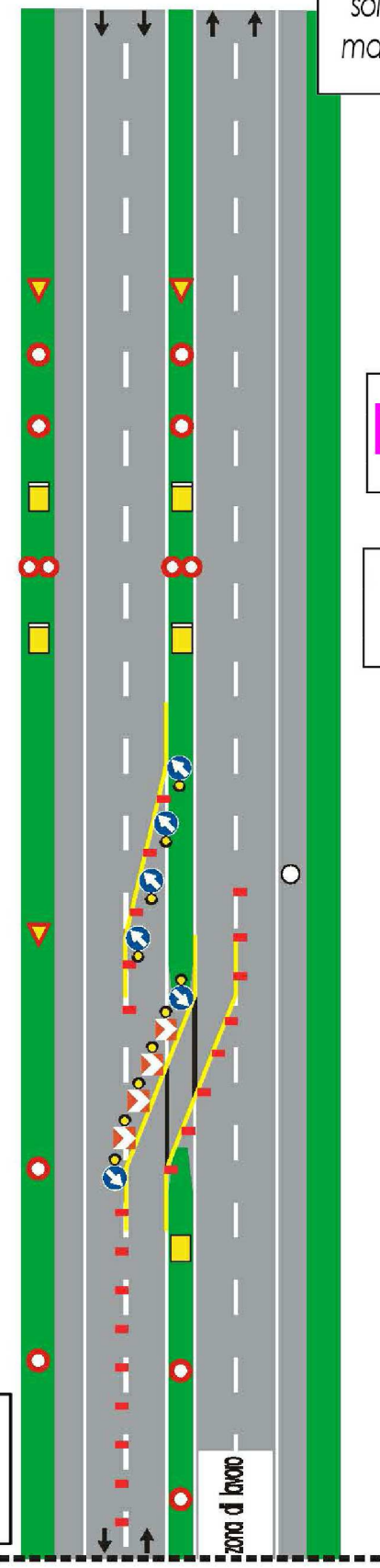
FASE B.5
W_A INTERVENTO ADEGUAMENTO SISMICO

Analisi di riferimento:
PA.202 Installazione e rimozione;
PA.203 Noleggio;
PA.204 Guardinia e anticendio;
PA.205 Segnaletica orizzontale

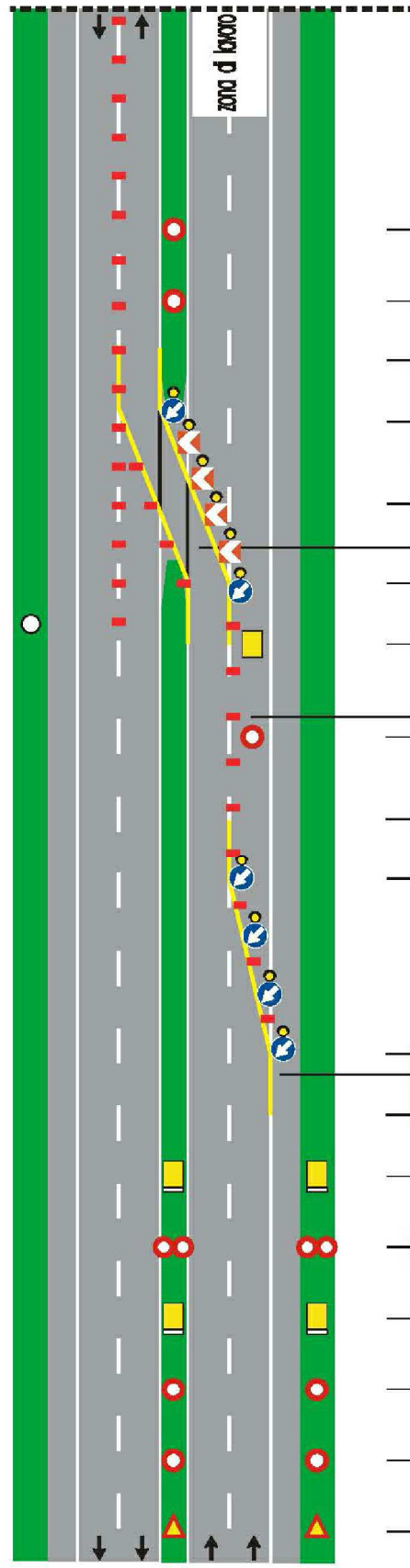


SCAMBIO DI CARREGGIATA

CANT.04 Cantiere temporaneo di deviazione con una sola corsia per senso di marcia su carreggiata a



Segnaletica sulla base della tavola 25 del Codice della Strada e delle indicazioni della DE



Integrazioni

