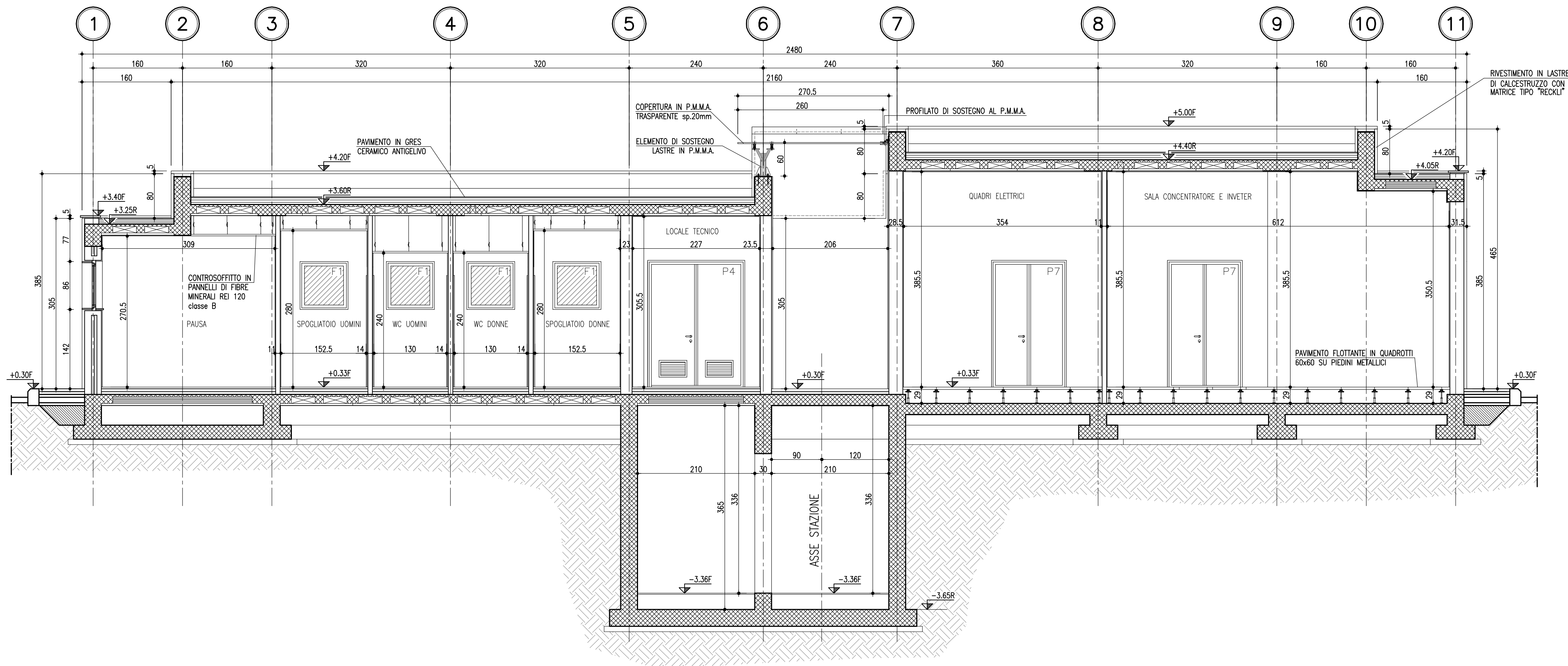
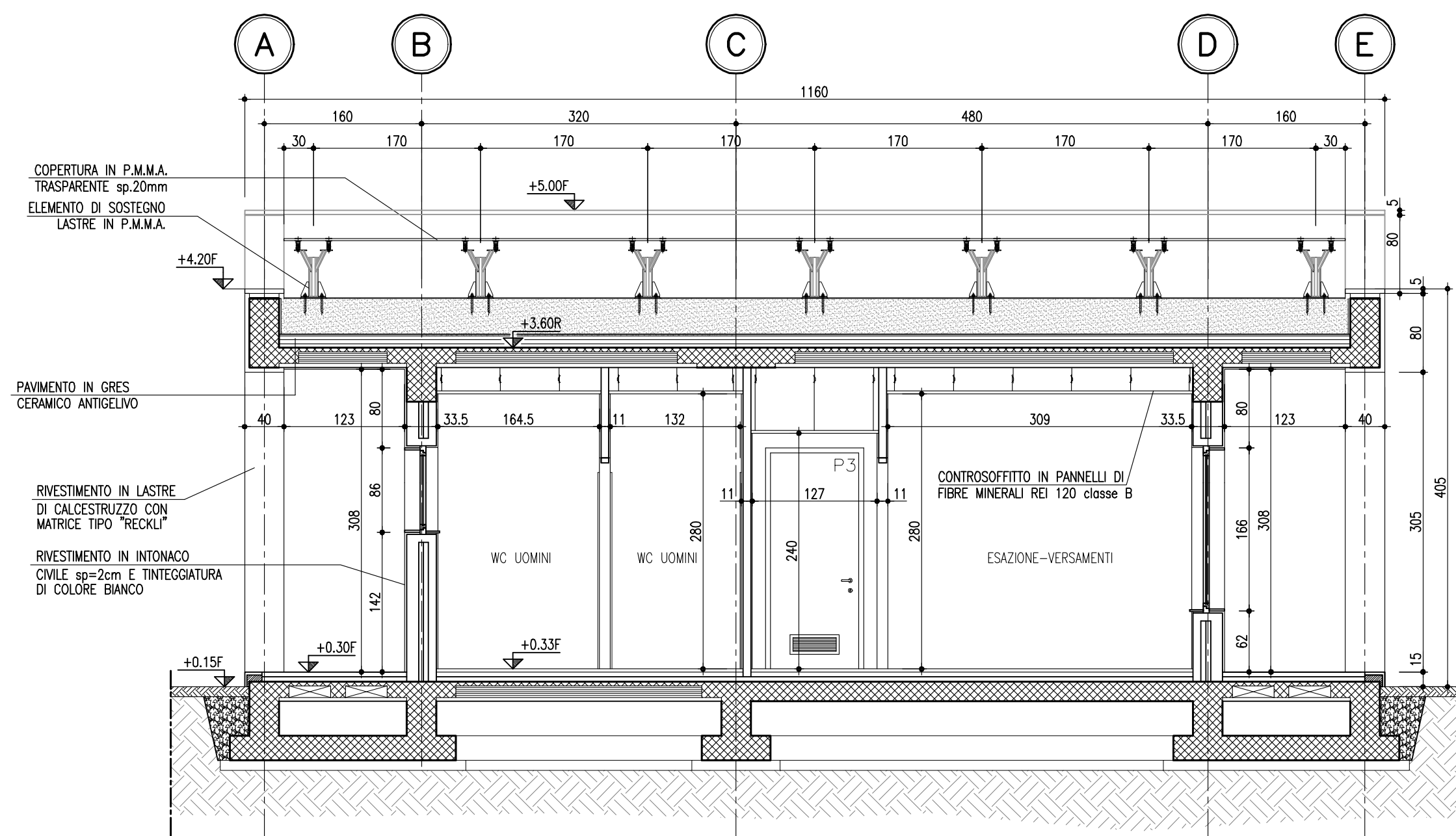


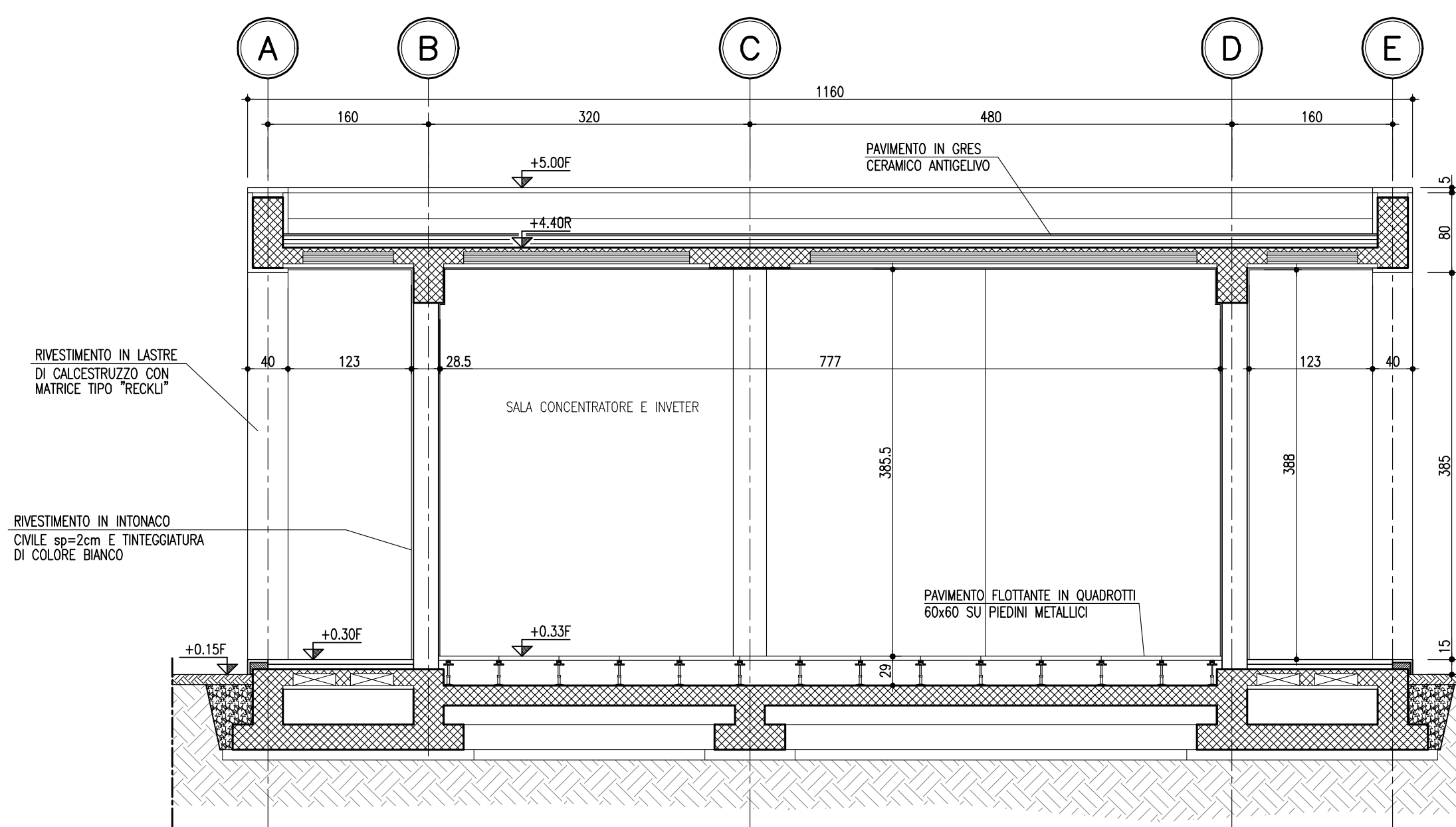
SEZIONE C-C
Rapp. 1:50



SEZIONE A-A
Rapp. 1:50



SEZIONE B-B
Rapp. 1:50



NOTE GENERALI

- TUTTE LE DIMENSIONI SONO ESPRESSE IN CENTIMETRI
- TUTTE LE QUOTE ALTIMETRICHE E LE COORDINATE SONO ESPRESSE IN METRI
- LE QUOTE ESPRESSE SONO DI PROGETTO



Società Autostrada Tirrenica p.A.
GRUPPO AUTOSTRADALE PER L'ITALIA S.p.A.

AUTOSTRADA (A12) : ROSIGNANO – CIVITAVECCHIA

LOTTO 4

TRATTO: GROSSETO SUD-FONTEBLANDA

PROGETTO DEFINITIVO

INFRASTRUTTURA STRATEGICA DI PREMINENTE INTERESSE
NAZIONALE LE CUI PROCEDURE DI APPROVAZIONE SONO REGOLATE
DALL' ART. 161 DEL D.LGS. 163/2006

S4 - BARRIERA DI ESAZIONE DI FONTEBLANDA AL Km 16+050

PARTE STRADALE

FABBRICATO DI STAZIONE ED IMPIANTI
SEZIONE LONGITUDINALE – SEZIONI TRASVERSALI

IL RESPONSABILE PROGETTAZIONE SPECIALISTICA Ing. Fulvio Di Taddeo Ord. Ingg. Teramo N.368 RESPONSABILE UFFICIO SVE/PCM	IL RESPONSABILE INTEGRAZIONE PRESTAZIONI SPECIALISTICA Ing. Alessandro Afti Ord. Ingg. Milano N. 20015 COORDINATORE GENERALE APS	IL DIRETTORE TECNICO Ing. Maurizio Torresi Ord. Ingg. Milano N. 16492 RESPONSABILE DIREZIONE SVILUPPO INFRASTRUTTURE
--	--	--

REFERIMENTO ELABORATO	DIRETTORE	FILE	DATA: FEBBRAIO 2011	REVISIONE
---	codice commessa	n. progressivo	n.	data
---	12 12 14 01	PCM052	SCALA: 1:50	

spea ingegneria europea	ELABORAZIONE GRAFICA A CURA DI : ELABORAZIONE PROGETTUALE A CURA DI :
CONSULENZA A CURA DI :	IL RESPONSABILE UFFICIO/UNITA'

RESPONSABILE DI COMMESSA Ing. Giambattista Brancaccio Ord. Ingg. Roma N. 15710	VISTO DEL COMMITTENTE SAT	VISTO DEL CONCEDENTE
COORDINATORE OPERATIVO DI PROGETTO		

IL PRESENTE DOCUMENTO NON POTRA' ESSERE COPIATO, RIPRODOTTO O ALTRIMENTI PUBBLICATO, IN TUTTO O IN PARTE, SENZA IL CONSENSO SCRITTO DELLA SOC. AUTOSTRADALE PER L'ITALIA S.P.A. - DON UTILEZZO NON AUTORIZZATO - SANI' PROSEGUITO A NORMA DI LEGGE. THIS DOCUMENT MAY NOT BE COPIED, REPRODUCED OR PUBLISHED, EITHER IN PART OR IN ITS ENTIRETY, WITHOUT THE WRITTEN PERMISSION OF SOC. AUTOSTRADALE PER L'ITALIA S.P.A. UNAUTHORIZED USE WILL BE PROSECUTED BY LAW.