

SVILUPPATA BERLINESE LATO CONTROTERRA
Scala 1:100

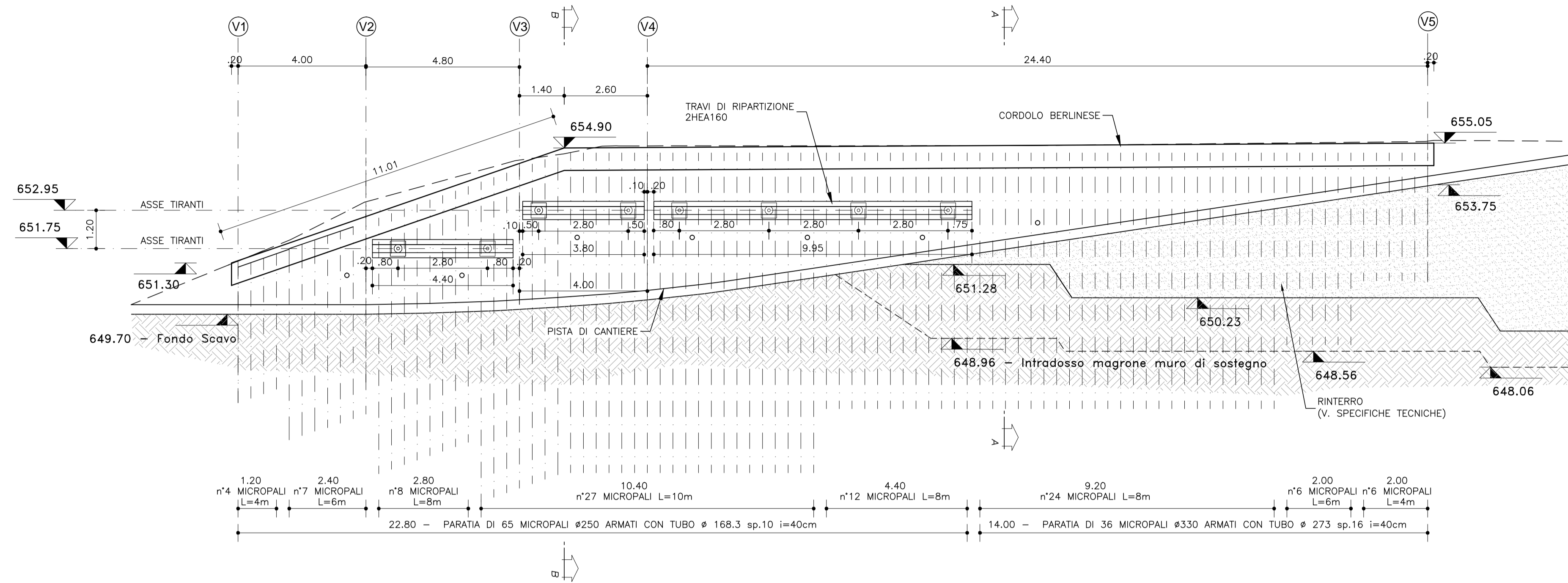
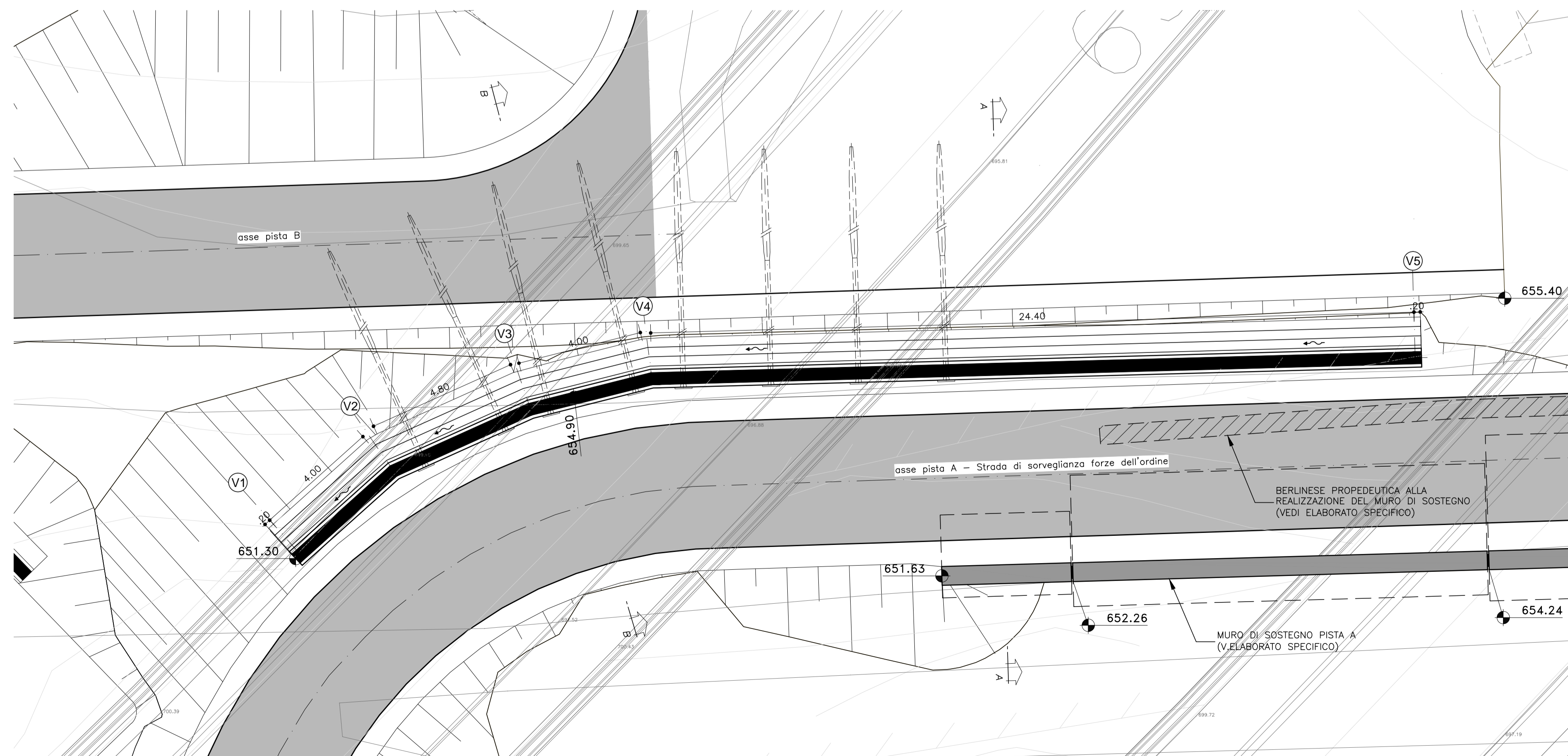
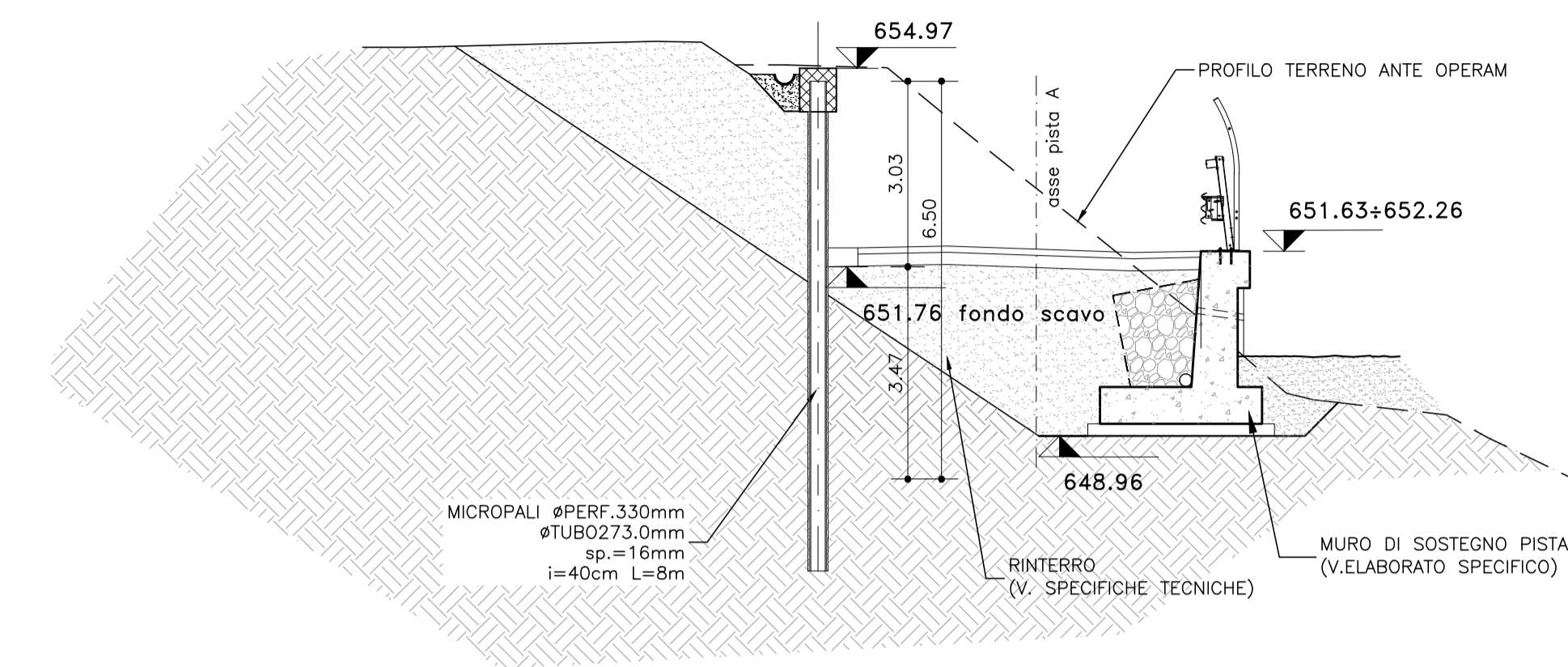


TABELLA TIRANTI		
Quota [m slm]	652.95	651.75
n° trefoli	3	3
Inclinazione sull'orizzontale	15°	15°
Lunghezza Libera [m]	6	6
Lunghezza Bulbo [m]	9	9
Interasse [m]	2.80	2.80
Diametro perforazione [mm]	150	150
Tiro [kN]	220	220
Travi ripartizione	2 HEA160	2 HEA160
n° totale tiranti	6	2

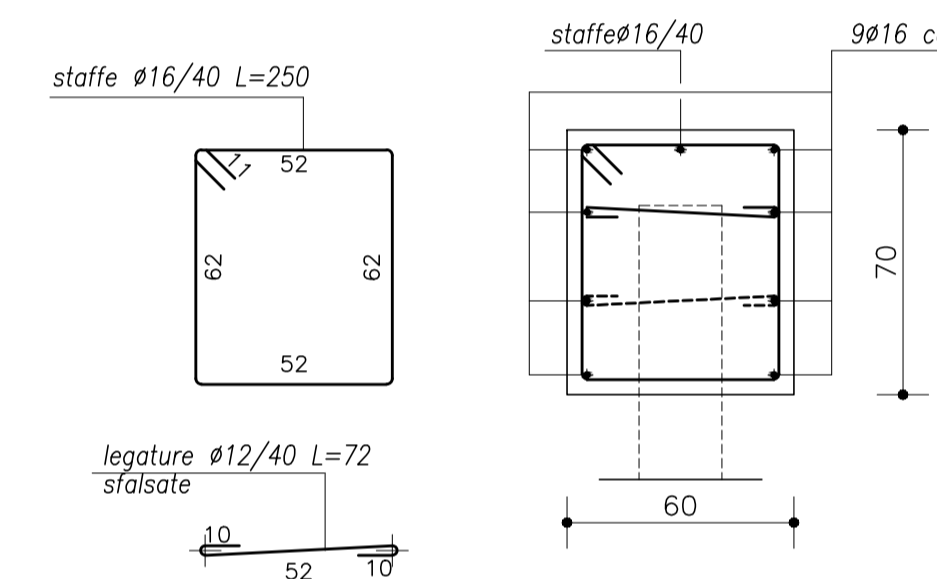
PIANTA BERLINESE
Scala 1:100



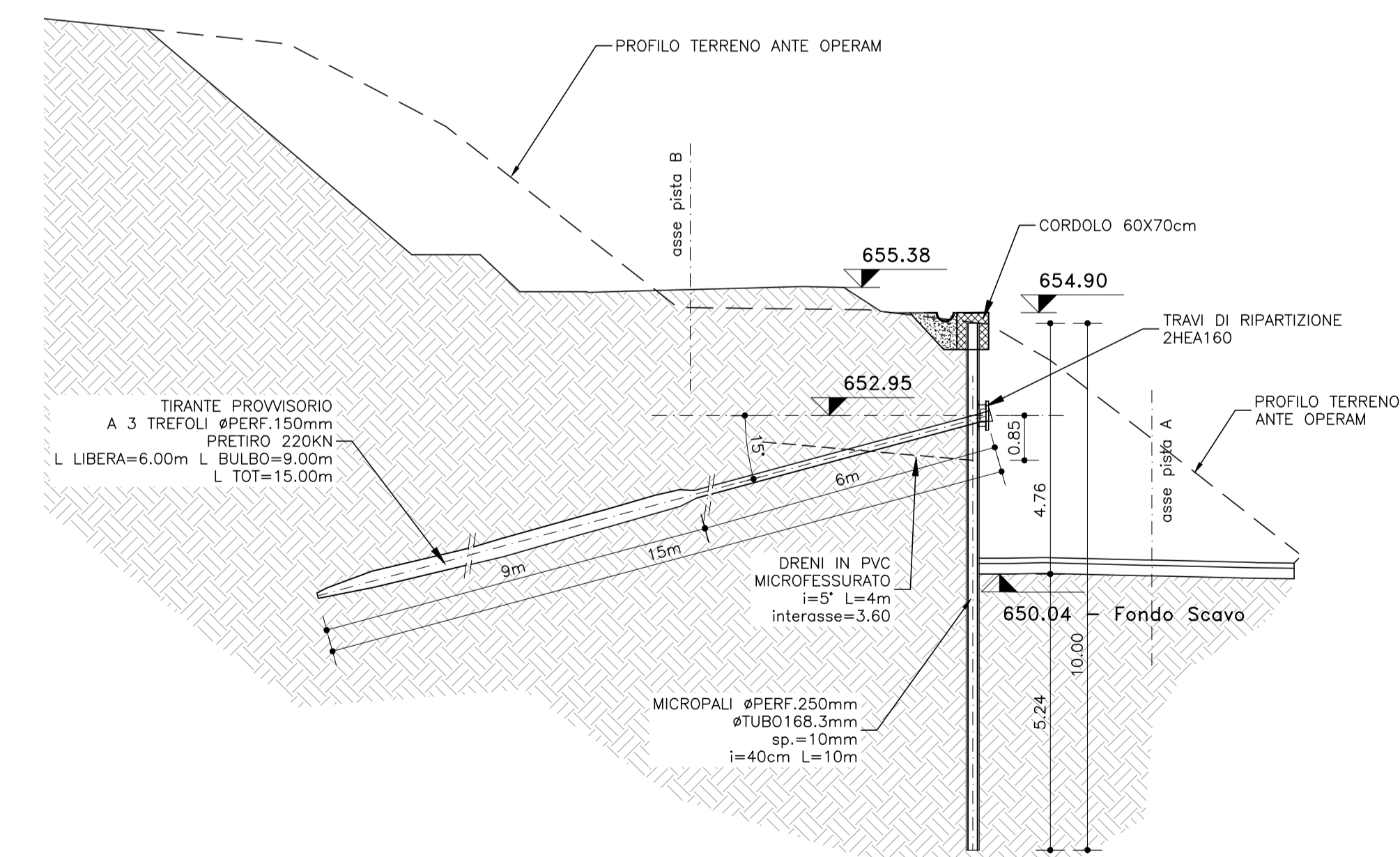
SEZIONE A-A BERLINESE
Scala 1:100



ARMATURA CORDOLO
Scala 1:20



SEZIONE B-B BERLINESE
Scala 1:100



NOTE:

In cantiere dovranno essere disponibili pompe per mantenere all'asciutto gli scavi in caso di limitati battenti idrici.

In fase esecutiva assicurarsi che la trave di ripartizione sia sempre in battuta contro i micropali

Dreni:

Tubi microfessurati in PVC ad alta resistenza, rivestiti con calza di geotessile.

- Diametro esterno/spessore: 60/5 mm
- Diametro foro di perforazione: D >= 100 mm
- Resistenza caratteristica a trazione: FYK >= 4.5 MPa

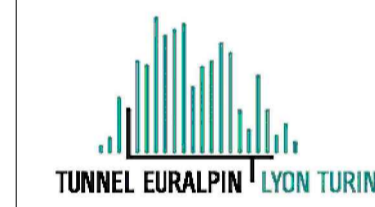
L'interasse fra i dreni potrà essere variata adeguandolo all'interasse fra i tiranti

La Berlinese dovrà essere realizzata successivamente alla costruzione dei muri di sostegno, dopo aver eseguito il rinterro degli scavi.

SPECIFICHE MATERIALE DI RINTERRO:

Materiale appartenente alle classi A1, A3, A2-4 (HRB-AASHTO / CNR UNI 10006).
Grado di costipazione >= 95% dell'ottimo di Proctor modificato, steso in strati di spessore finito non superiore a 50 cm

PUNTO	X=	Y=
V1	1342216,2338	4999377,4787
V2	1342219,2122	4999380,1488
V3	1342223,5896	4999382,1182
V4	1342227,4680	4999383,0969
V5	1342251,8589	4999383,7629



NUOVA LINEA TORINO LIONE - NOUVELLE LIGNE LYON TURIN
PARTE COMUNE ITALO-FRANCESE - PARTIE COMMUNE FRANCO-ITALIENNE
SEZIONE TRANSFRONTALIERA PARTE IN TERRITORIO ITALIANO
SECTION TRANSFRONTALIERE PARTIE EN TERRITOIRE ITALIEN

LOTTO COSTRUTTIVO 1/LOT DE CONSTRUCTION 1
CANTIERE OPERATIVO 04C/CHANTIER DE CONSTRUCTION 04C
SVINCOLO DI CHIOMONTE IN FASE DI CANTIERE -
ECHANGEUR DE CHIOMONTE DANS LA PHASE DE CHANTIER
PROGETTO ESECUTIVO - ETUDES D'EXECUTION
CUP C11J05000030001 - CIG 6823295927

SECURITY
BERLINESE DI MICROPALI PER STRADA DI CANTIERE
(SORVEGLIANZA FORZE DELL'ORDINE)

Indice	Data / Data	Modificazioni / Modifications	Elaborato per / Conception by	Verificato per / Checked by	Autore / Autorizzato da
0	30/06/2017	Prima emissione Première diffusion	C.BELTRAMI (-)	L.BARBERIS (MUSINET ENG.)	F.D'AMBRA (MUSINET ENG.)
A	02/03/2018	Approfondimento progettualità	G.GUARANTIA (MUSINET ENG.)	L.BARBERIS (MUSINET ENG.)	C.GIOVANNETTI (MUSINET ENG.)
B	29/06/2018	Modifica stato progetto/ Modifications état du projet	P.PLESCE (MUSINET ENG.)	F.P.DALOSIO (MUSINET ENG.)	L.BARBERIS (MUSINET ENG.)

C04	C16	16	N	V02	C3	E	C	A	O	C	1	6	1	3	B
-----	-----	----	---	-----	----	---	---	---	---	---	---	---	---	---	---

INTEGRAZIONE PRESTAZIONI SPECIALISTICHE/ INTERGRATION SPECIALISTE	SCALA / ECHELLE 1:20 - 1:100
MUSINET Ing. Paolo DALOSIO Albo di Torino N° 2559 B	
IL PROGETTISTA/LE DESIGNER	IL DIRETTORE DEI LAVORI/LE MATHRE D'OUVRER
MUSINET Ing. Paolo DALOSIO Albo di Torino N° 2559 B	

