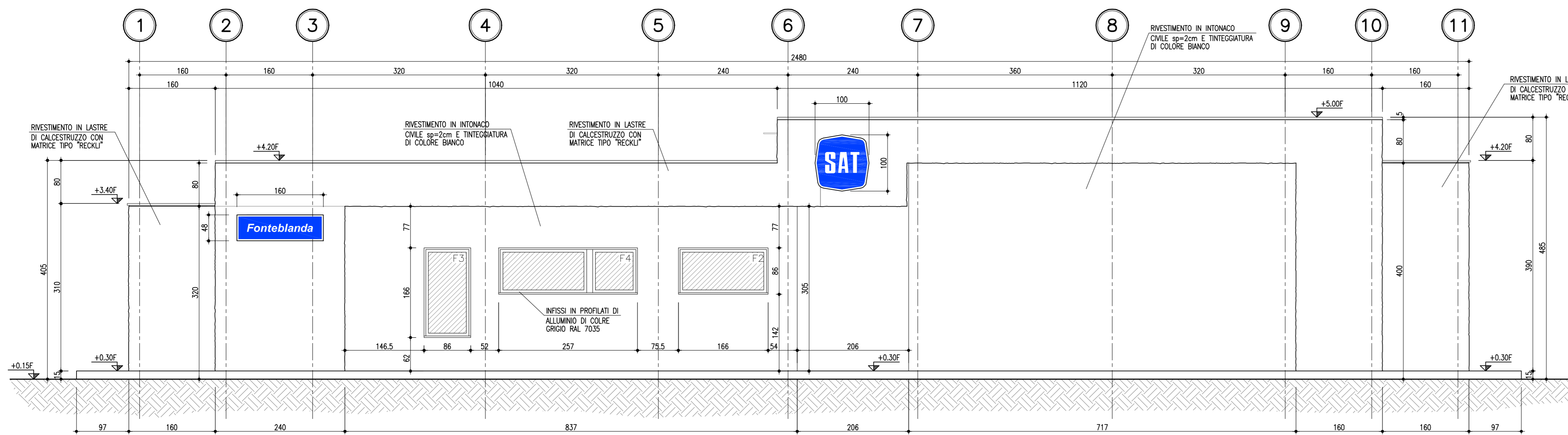


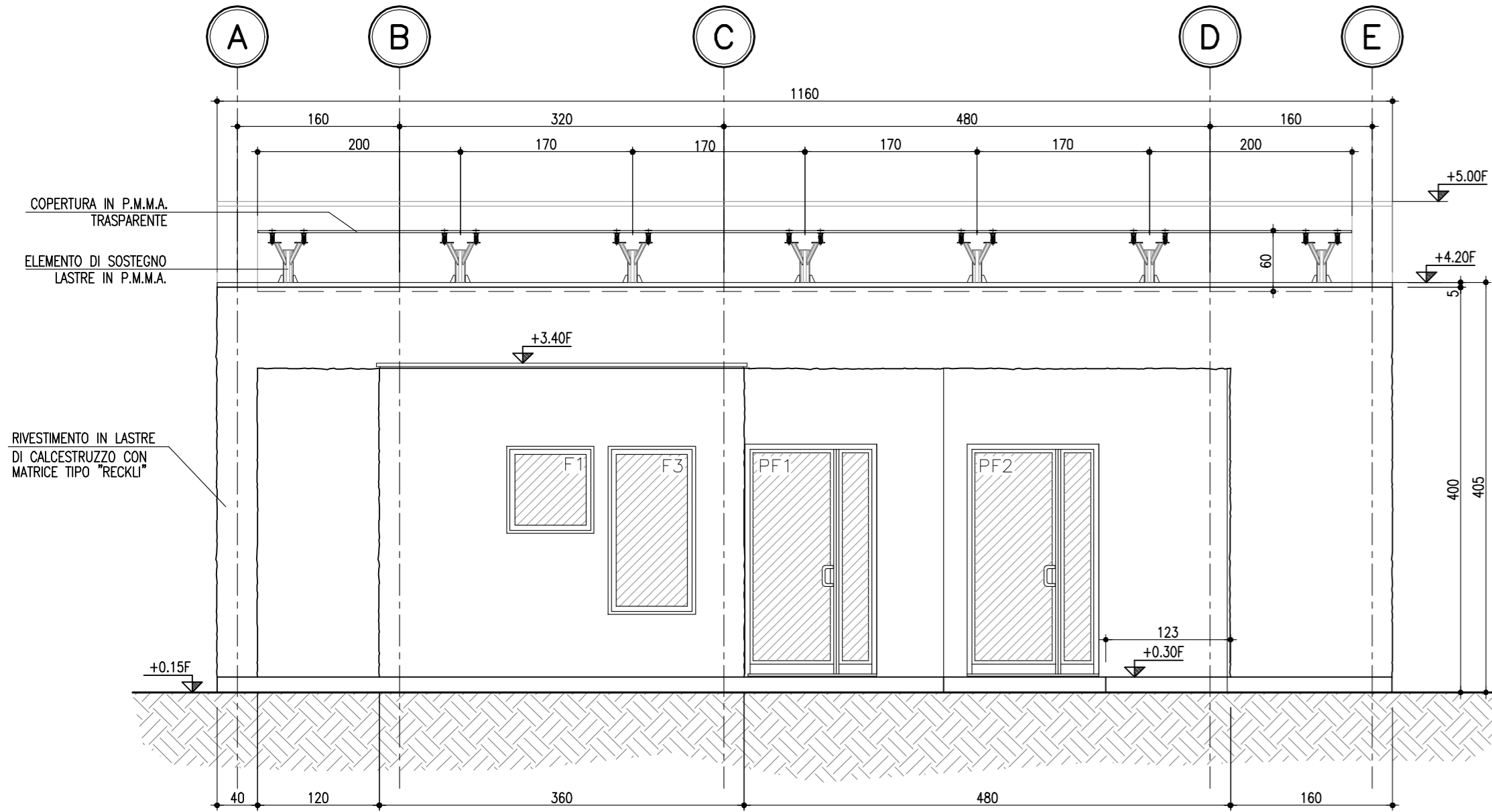
NOTE GENERALI

- TUTTE LE DIMENSIONI SONO ESPRESSE IN CENTIMETRI
- TUTTE LE QUOTE ALTIMETRICHE E LE COORDINATE SONO ESPRESSE IN METRI
- LE QUOTE ESPRESSE SONO DI PROGETTO

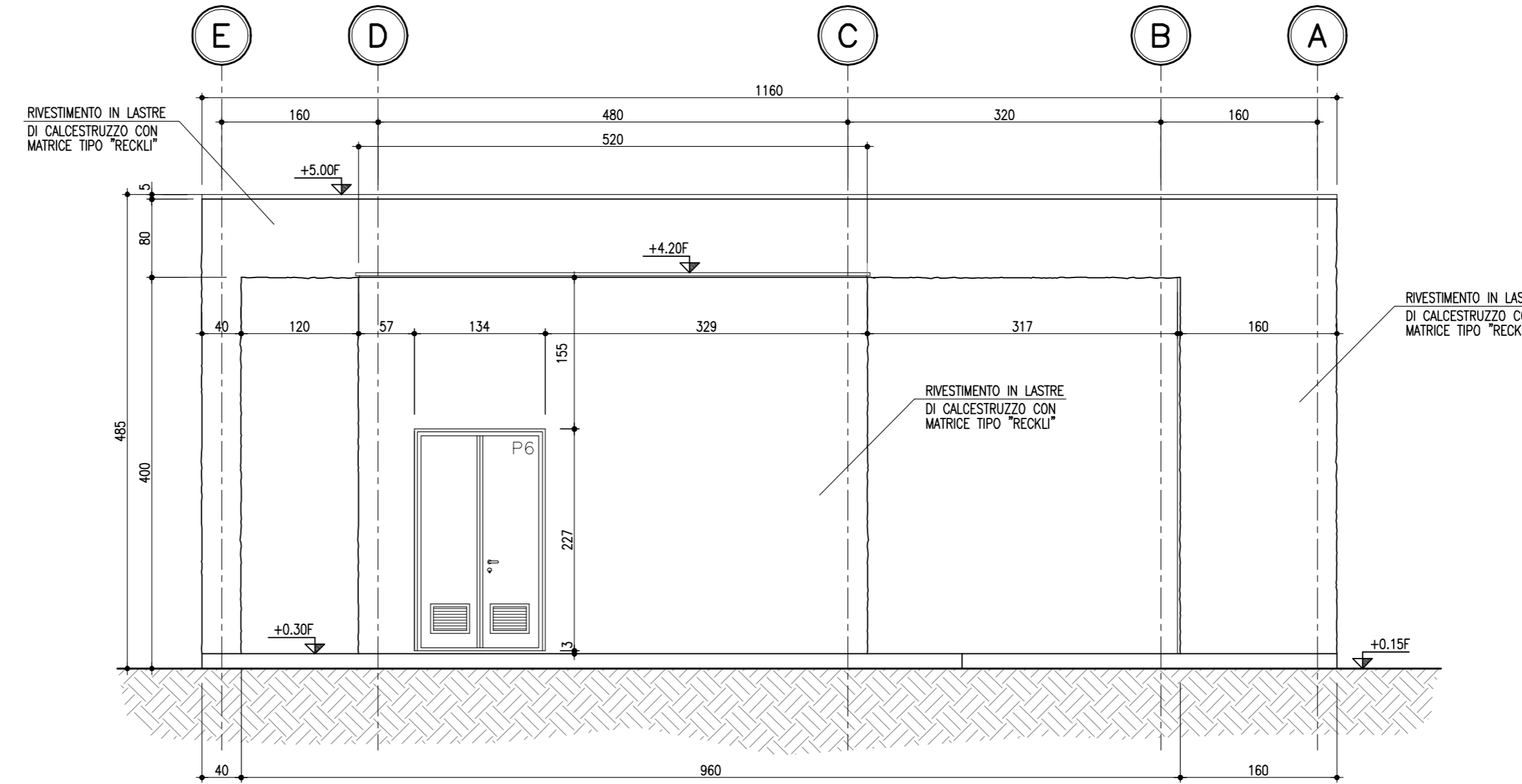
PROSPETTO A  
Rapp. 1:50



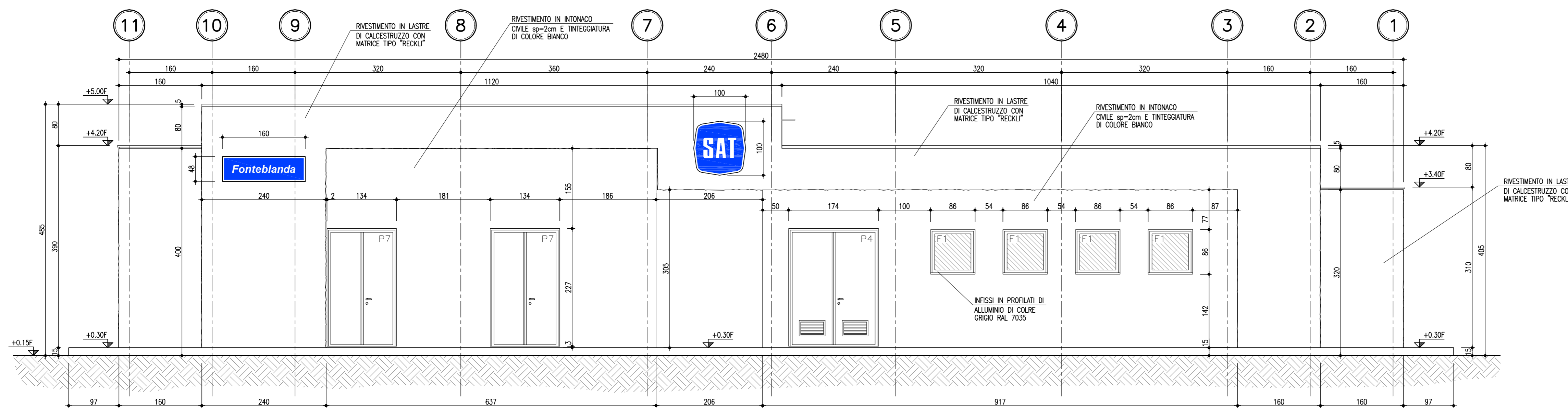
PROSPETTO B  
Rapp. 1:50



PROSPETTO D  
Rapp. 1:50



PROSPETTO C  
Rapp. 1:50



Società Autostrada Tirrenica p.A.  
GRUPPO AUTOSTRADALE PER L'ITALIA S.p.A.

**AUTOSTRADA (A12) : ROSIGNANO – CIVITAVECCHIA**  
**LOTTO 4**  
**TRATTO: GROSSETO SUD-FONTEBLANDA**  
**PROGETTO DEFINITIVO**

INFRASTRUTTURA STRATEGICA DI PREMINENTE INTERESSE  
NAZIONALE LE CUI PROCEDURE DI APPROVAZIONE SONO REGOLATE  
DALL' ART. 161 DEL D.LGS. 163/2006

**S4 - BARRIERA DI ESAZIONE DI FONTEBLANDA AL Km 16+050**

PARTE STRADALE  
FABBRICATO DI STAZIONE ED IMPIANTI  
PROSPETTI

<p><b>IL RESPONSABILE PROGETTAZIONE SPECIALISTICA</b> Ing. Fulvio Di Taddeo Ord. Ingg. Teramo N.368 RESPONSABILE UFFICIO SVE/PCM</p>	<p><b>IL RESPONSABILE INTEGRAZIONE PRESTAZIONI SPECIALISTICHE</b> Ing. Alessandro Afti Ord. Ingg. Milano N. 20015 COORDINATORE GENERALE APS</p>	<p><b>IL DIRETTORE TECNICO</b> Ing. Maurizio Torrelli Ord. Ingg. Milano N. 16492 RESPONSABILE DIREZIONE SVILUPPO INFRASTRUTTURE</p>
--	---	---

<p>REFERIMENTO ELABORATO</p>	<p>DATA: FEBBRAIO 2011</p>	<p>REVISIONE</p>
<p>codice commessa N/Prog. unita' n. progressivo</p>	<p>SCALA: 1:50</p>	<p>n. data</p>
<p>12 12 1401 PCM053</p>		

<p><b>spea</b> ingegneria europea</p>	<p>ELABORAZIONE GRAFICA A CURA DI : ELABORAZIONE PROGETTUALE A CURA DI : IL RESPONSABILE UFFICIO/UNITA'</p>
---------------------------------------	---

<p>RESPONSABILE DI COMMISSA Ing. Giambattista Branaccio Ord. Ingg. Roma N. 15710</p>	<p>VISTO DEL COMMITTENTE <b>SAT</b></p>	<p>VISTO DEL CONCEDENTE</p>
--	---	-----------------------------

IL PRESENTI DOCUMENTI NON POTRANNO ESSERE COPIATI, RIPRODOTTI O ALTRIMENTI PUBBLICATI, IN TUTTO O IN PARTE, SENZA IL CONSENSO SCRITTO DELLA SOC. AUTOSTRADA PER L'ITALIA S.P.A. - SONO UTILIZZO NON AUTORIZZATO. SANI' PERSEGUITO A NORMA DI LEGGE. THIS DOCUMENT MAY NOT BE COPIED, REPRODUCED OR PUBLISHED, EITHER IN PART OR IN ITS ENTIRETY, WITHOUT THE WRITTEN PERMISSION OF SOC. AUTOSTRADA PER L'ITALIA S.P.A. UNAUTHORIZED USE WILL BE PROSECUTED BY LAW.