

### LEGENDA IMPIANTI ESISTENTI

[Symbol]	CABINA N.1 (LOCALE DI CONSEGNA E SEZIONE RICEVITRICE)
[Symbol]	CABINA N.3 MT/BT
[Symbol]	CABINA N.2 MT/BT
[Symbol]	CABINA N.2/BIS MT/BT
[Symbol]	GRUPPI ELETTROGENI
[Symbol]	LOCALE APPARECCHIATURE E GUARDIANA
[Symbol]	TUBAZIONI IN PVC CORRUGATO A DOPIA PARETE, TIPO 450N, Ø125MM, INTERRATE, PER PASSAGGIO LINEE DI ALIMENTAZIONE IMPIANTO DI ILLUMINAZIONE
[Symbol]	TUBAZIONI IN PVC CORRUGATO A DOPIA PARETE, TIPO 450N, Ø160MM, INTERRATE, PER PASSAGGIO LINEE DI ALIMENTAZIONE IMPIANTO DI ILLUMINAZIONE
[Symbol]	TUBAZIONI IN PVC CORRUGATO A DOPIA PARETE, TIPO 450N, Ø160MM, INTERRATE, PER PASSAGGIO LINEE DI ALIMENTAZIONE BT VARIE E IMPIANTO DI DEPURAZIONE
[Symbol]	TUBAZIONI IN PVC CORRUGATO A DOPIA PARETE, TIPO 450N, Ø160MM, INTERRATE, PER PASSAGGIO LINEE DI ALIMENTAZIONE BT VARIE E IMPIANTO DI DEPURAZIONE
[Symbol]	TUBAZIONI DA GRUPPI ELETTROGENI POSATE IN CAVEDIO
[Symbol]	TUBAZIONI IN PVC CORRUGATO A DOPIA PARETE, TIPO 450N, Ø160MM, INTERRATE, PER PASSAGGIO IMPIANTI DI ILLUMINAZIONE E LINEE DI ALIMENTAZIONE BARACCHE
[Symbol]	RASTRELLIERA SU PILENE AUTOSTRADALE, PER COLLOCAZIONE APPARECCHI DI ILLUMINAZIONE
[Symbol]	POZZETTO DI INTERCETTAZIONE LINEE DI ALIMENTAZIONE MT E BT DIM. 100X100 CM
[Symbol]	POZZETTO DI INTERCETTAZIONE LINEE DI ALIMENTAZIONE MT E BT DIM. 80X80 CM
[Symbol]	POZZETTO DI INTERCETTAZIONE LINEE DI ALIMENTAZIONE MT E BT DIM. 60X60 CM
[Symbol]	POZZETTO E PLINTI PREFABBRICATI PALI DELL'ILLUMINAZIONE
[Symbol]	POZZETTO DI INTERCETTAZIONE LINEE IMPIANTO TVCC DIM. 60X60CM
[Symbol]	ARMADI DI CAMPO PER SWITCHI COLLEGAMENTI TELECAMERE ALL'IMPIANTO TVCC A FIBRE OTTICHE E CABLAGGI ELETTRICI
[Symbol]	QUADRETTO DI GESTIONE APPARECCHI D'ILLUMINAZIONE SU PILE AUTOSTRADALI
[Symbol]	APPARECCHI DI ILLUMINAZIONE GESTITI CON REGOLATORE DI FLUSSO
[Symbol]	QUADRETTO DI ALIMENTAZIONE UTENZE FABBRICATI - 4+QAS

### LEGENDA NUOVI IMPIANTI

[Symbol]	TUBAZIONE ALIMENTAZIONE RISERVA IDRICA IN PEAD PN 16 INTERRATO A 100cm DI PROFONDITÀ
[Symbol]	CAVIDOTTO INTERRATO A 70 cm DI PROFONDITÀ
[Symbol]	CAVIDOTTO INTERRATO A 70 cm DI PROFONDITÀ
[Symbol]	TUBAZIONI INTERRATE - PE DN315
[Symbol]	TUBAZIONI INTERRATE RACCOLTA ACQUE

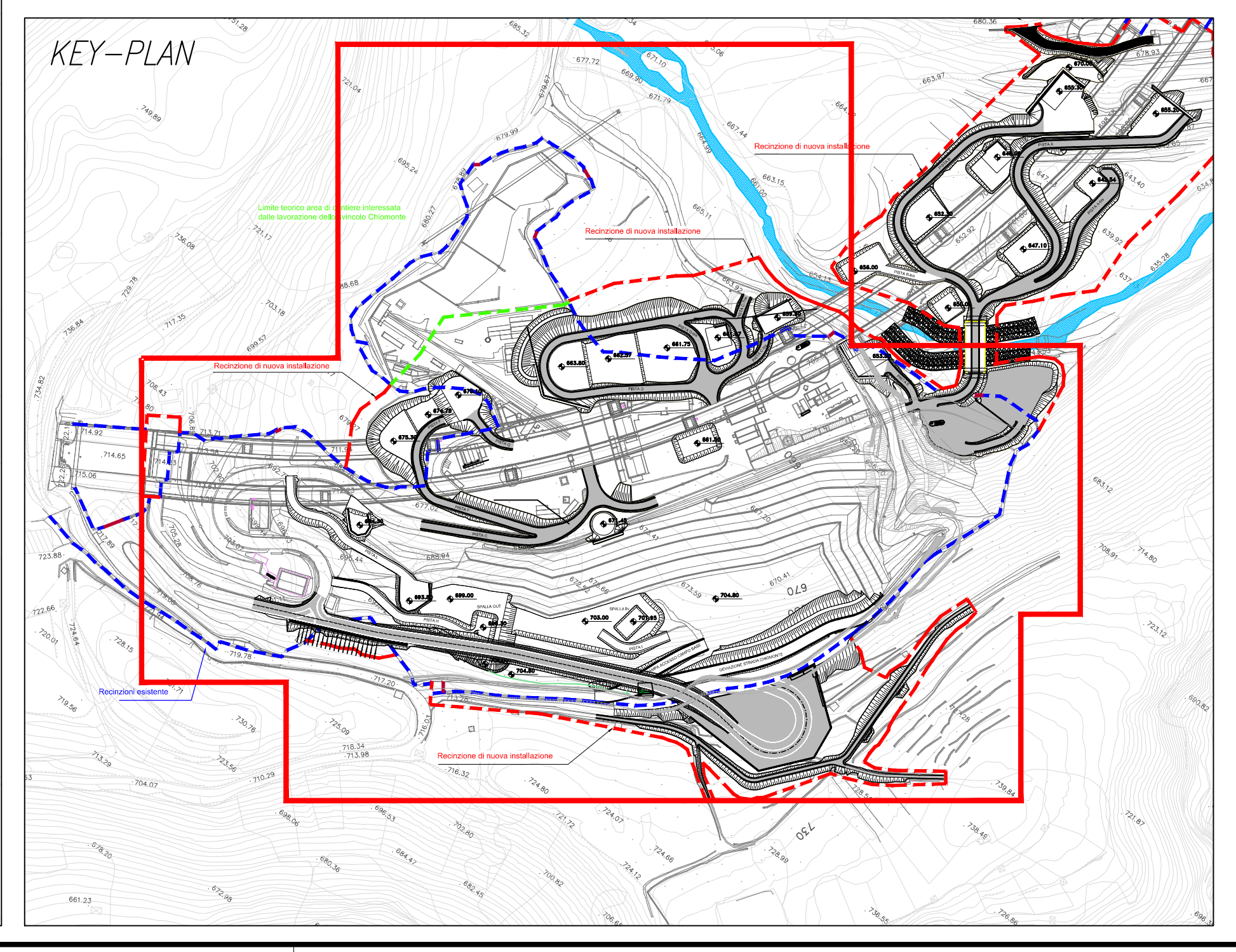
  

### LEGENDA INTERVENTI SOTTOSERVIZI

[Symbol]	NUOVA COLLOCAZIONE SOTTOSERVIZI
[Symbol]	DISMISSIONE SOTTOSERVIZI
[Symbol]	INTERFERENZE SOTTOSERVIZI ESISTENTI DA RISOLVERE PER MEZZO DI SCAVO A MANO, MANODOPERA E ACCESSORI OCCORRENTI PER LO SPOSTAMENTO TEMPORANEO DEGLI IMPIANTI

NOTE BENE: Il presente disegno è valido solo per gli impianti elettrici. Prima dell'inizio dei lavori, l'impresa dovrà eseguire un'accurata indagine preliminare per la valutazione di possibili interferenze con i sottoservizi esistenti. In blu sono indicati i punti interferenti di maggior criticità tra impianti esistenti e nuovi impianti, prestare comunque attenzione in tutto il tratto di posa dei nuovi impianti, onde evitare danneggiamenti ai sottoservizi esistenti. Per i dettagli degli impianti di nuova realizzazione fare riferimento alle opposte tavole di progetto.



**TUNEL EURALP L'UVIN TURIN**

**STAF S.p.A.**

NUOVA LINEA TORINO LIONE - NOUVELLE LIGNE LYON TURIN  
 PARTE COMUNE ITALO-FRANCESE - PARTIE COMMUNE FRANCO-ITALIENNE  
 SEZIONE TRANSFRONTALIERA PARTE IN TERRITORIO ITALIANO  
 SECTION TRANSFRONTALIERE PARTIE EN TERRITOIRE ITALIEN  
 LOTTO COSTRUTTIVO 1/LOT DE CONSTRUCTION 1  
 CANTIERE OPERATIVO 04C/CANTIER DE CONSTRUCTION 04C  
 SVINCOLO DI CHIOMONTE IN FASE DI CANTIERE -  
 ECHANGEUR DE CHIOMONTE DANS LA PHASE DE CHANTIER  
 PROGETTO ESECUTIVO - ETUDES D'EXECUTION  
 CUP C11J0500030001 - CIG 6822295927

**SECURITY**  
 PLANIMETRIA INTERFERENZE AREA DI CANTIERE IMBOCCO DE LA MADDALENA  
 IMPIANTI ELETTRICI DI BASSA TENSIONE-RISOLUZIONE INTERFERENZE

Id	Rev. Data	Modifiche	Autore	Controllato	Verificato	Completato	Autore per Approvazione
0	2002/01	Primo iterazione	PIRELLA	ALDO DIAMANTI	ALDO DIAMANTI	ALDO DIAMANTI	C. COGNIGNETTI
1	03/02/05	Aggiornamenti progetto	ALDO DIAMANTI	ALDO DIAMANTI	ALDO DIAMANTI	ALDO DIAMANTI	C. COGNIGNETTI
2	20/02/05	Modifiche varie	ALDO DIAMANTI	ALDO DIAMANTI	ALDO DIAMANTI	ALDO DIAMANTI	C. COGNIGNETTI
3	20/02/05	Modifiche varie	ALDO DIAMANTI	ALDO DIAMANTI	ALDO DIAMANTI	ALDO DIAMANTI	C. COGNIGNETTI

**C O 4 C I 1 6 1 6 6 N V 0 2 C 3** **E P L I N 1 6 5 0 D**

SCALE E SCHELE  
 1:000 - 1:200

STAF S.p.A. logo and other project information.