


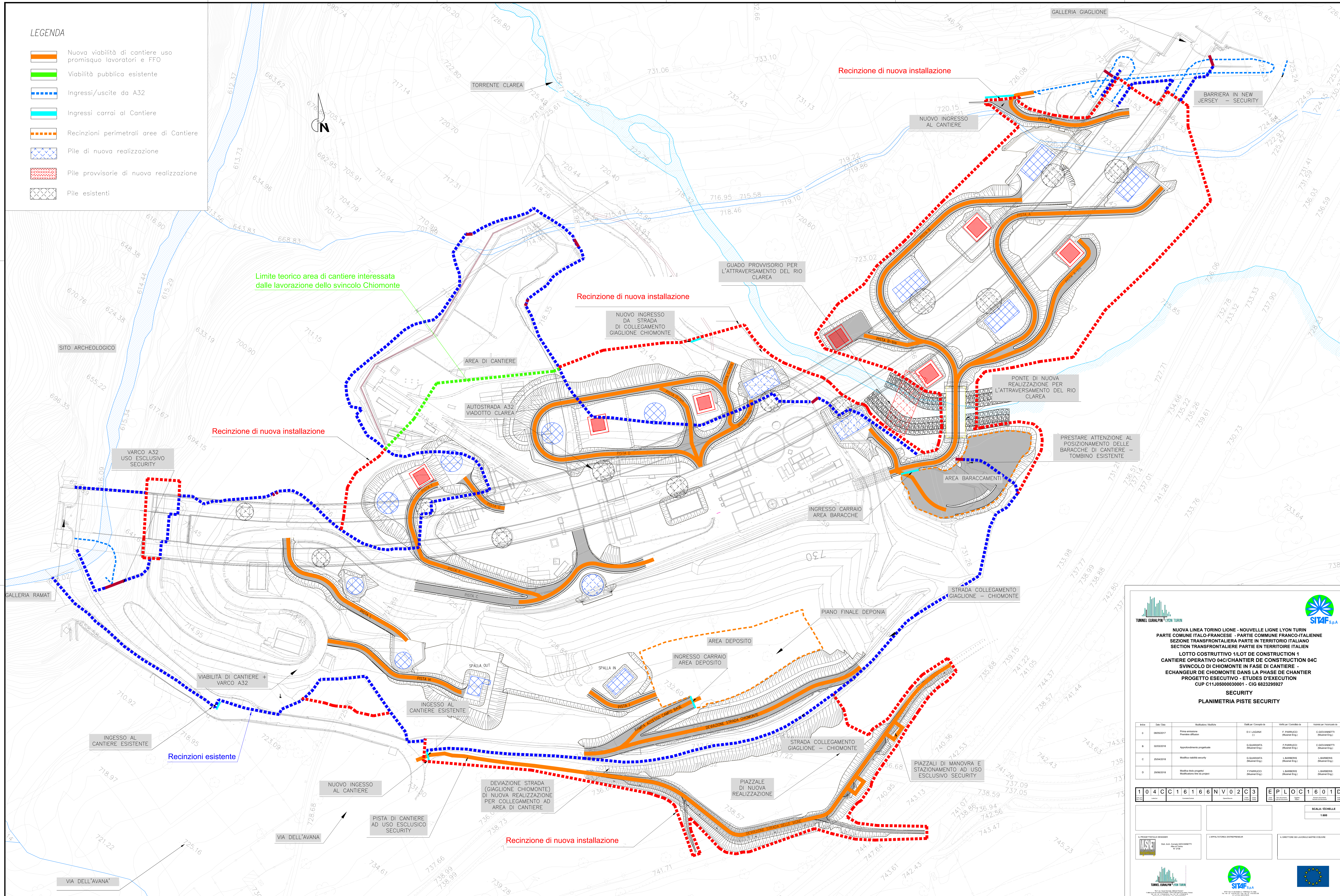




**LEGENDA**

-  Nuova viabilità di cantiere uso promiscuo lavoratori e FFO
-  Viabilità pubblica esistente
-  Ingressi/uscite da A32
-  Ingressi carrai al Cantiere
-  Recinzioni perimetrali aree di Cantiere
-  Pile di nuova realizzazione
-  Pile provvisorie di nuova realizzazione
-  Pile esistenti



**NUOVA LINEA TORINO LIONE - NOUVELLE LIGNE LYON TURIN**  
 PARTE COMUNE ITALO-FRANCESE - PARTIE COMMUNE FRANCO-ITALIENNE  
 SEZIONE TRANSFRONTALIERA PARTE IN TERRITORIO ITALIANO  
 SECTION TRANSFRONTALIERE PARTIE EN TERRITOIRE ITALIEN

**LOTTO COSTRUTTIVO 1/LOT DE CONSTRUCTION 1**  
**CANTIERE OPERATIVO 04C/CHANTIER DE CONSTRUCTION 04C**  
 SVINCOLO DI CHIOMONTE IN FASE DI CANTIERE  
 ECHANGEUR DE CHIOMONTE DANS LA PHASE DE CANTIER  
 PROGETTO ESECUTIVO - ETUDES D'EXECUTION  
 CUP C11J05000030001 - CIG 6823295927

**SECURITY**  
**PLANIMETRIA PISTE SECURITY**

IND	DATA	DESCRIZIONE	REDAZIONE	VERIFICA	APPROVAZIONE
0	06/05/2017	Primo progetto Preliminare	F. FARRUCI (Master Eng)	D.V. LAGANÀ (Master Eng)	C. GIOVANNETTI (Master Eng)
1	09/09/2018	Approfondimento progettuale	G. GUARATA (Master Eng)	F. FARRUCI (Master Eng)	C. GIOVANNETTI (Master Eng)
2	20/04/2019	Modifica visibilità security	G. GUARATA (Master Eng)	L. SAMBERS (Master Eng)	L. SAMBERS (Master Eng)
3	26/06/2019	Modifica titoli progetto Modificazione titoli di progetto	F. FARRUCI (Master Eng)	L. SAMBERS (Master Eng)	L. SAMBERS (Master Eng)

**104CC16166NV02C3**

**EPLOC1601D**

SCALA/ECHELLE: 1:500

