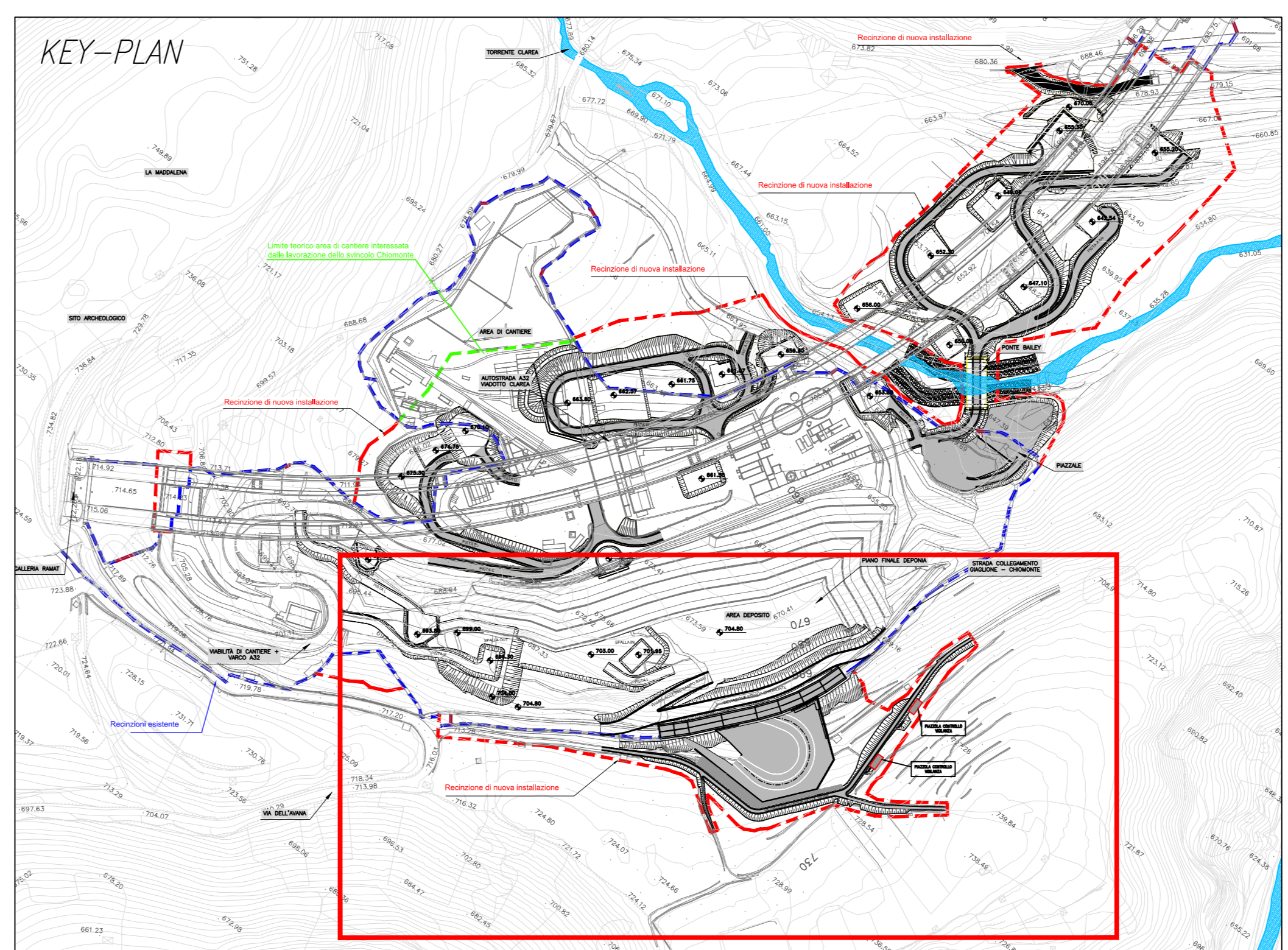
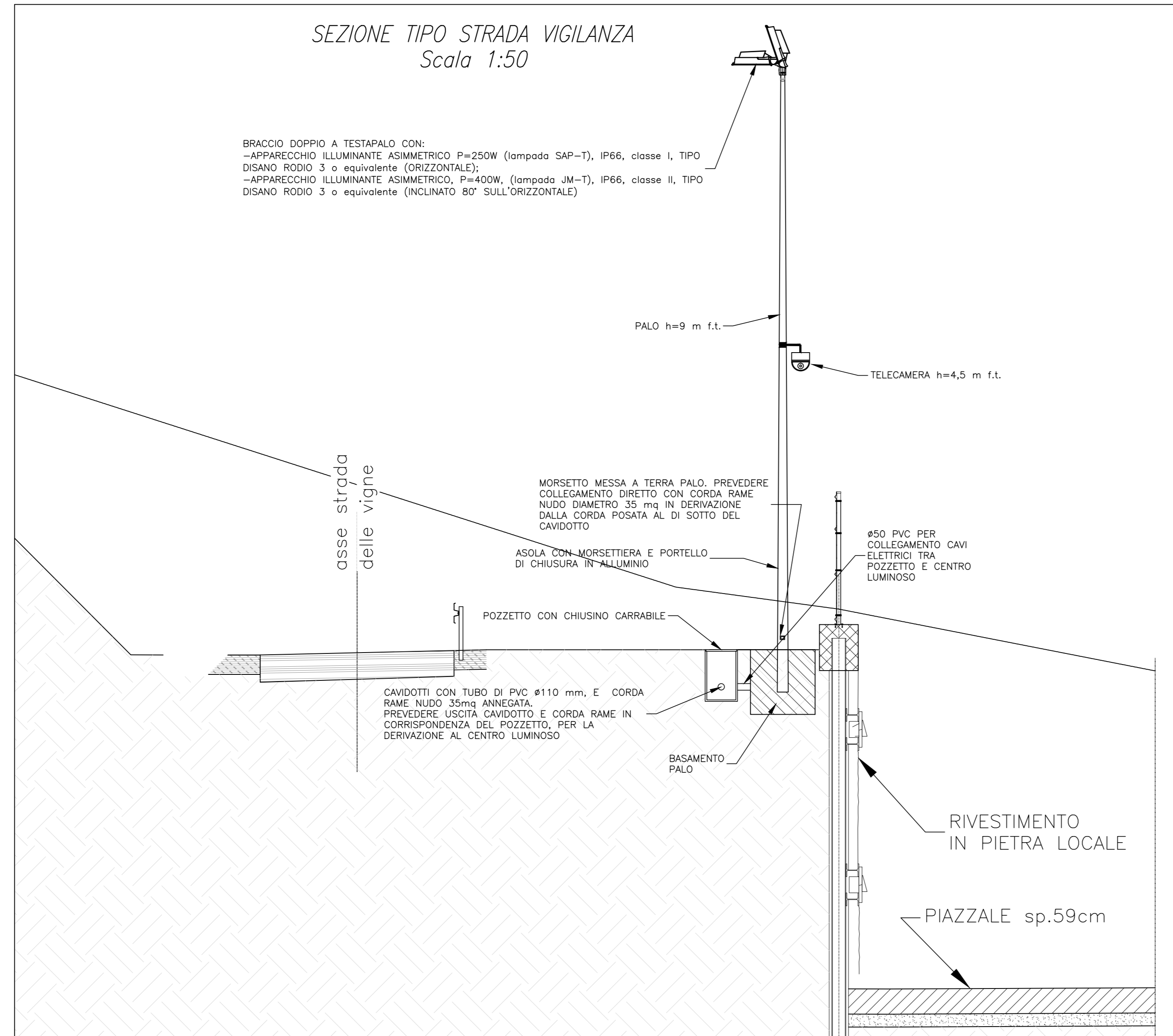


- LEGENDA :**
- Cavidotto interrato a 70 cm di profondità, con n.4 tubi di PVC flessibili a doppia parete internamente liscia, CEI EN 50086, Ø 110 mm, resistenza alla compressione 450N. Al di sotto dello scavo del cavidotto prevedere posa di corda rame nudo 35mq per impianto di terra (per tutta la lunghezza del cavidotto stesso)
 - Pozzetto ispezionabile per passaggio cavi con chiusura carabile UNI EN124 D400, dim. 50x50x70, interasse 25mt.
 - Palo diritto, h.f.t.=9m, posato in plinto di fondazione in calcestruzzo (comune con impianto di illuminazione), con staffa per l'installazione di:
 - telecamera PTZ HDTV 1080p (1920x1080), MOTION JPEG / H264, con frame rate selezionabile in un range fino ad almeno 50 fps, funzione panoramica / inclinazione con intervallo di panoramica continua di 360° e intervallo di inclinazione da +20° a -90° e velocità fino a 500°/s, D&N, autofocus, HDR, zoom ottico 30x, zoom digitale 10x, adatta a visualizzare immagini in scene di nebbia, conforme agli standard ISO/IEC 14496-10, Advanced video coding (H.264) e NEMA 250 4x, range di operatività -40/+50°C con umidità compresa tra il 10% e il 100%, tipo Axis 06155-E o equivalente, equipaggiata di:
 - supporto per il montaggio su palo, tipo Axis T91L61 o equivalente;
 - dispositivo di protezione contro le sovratensioni Ethernet, tipo Axis T8061 o equivalente.
 - Palo diritto, h.f.t.=8m, posato in plinto di fondazione in calcestruzzo (comune con impianto di illuminazione), con staffa per l'installazione di:
 - telecamera fissa termica con angolo di visualizzazione orizzontale di almeno 18°, risoluzione video 380x280, sensibilità termica (NETD) inferiore a 0,08°C, con microfono integrato, MOTION JPEG con almeno 8,3 fps e H264 con almeno 20 fps, adatta a visualizzare immagini in scene di nebbia, conforme agli standard ISO/IEC 14496-10, Advanced video coding (H.264) e NEMA 250 4x, range di operatività -40/+50°C con umidità compresa tra il 10% e il 100%, tipo Axis Q1941-E o equivalente, equipaggiata di:
 - supporto per il montaggio su palo, tipo Axis T91L61 o equivalente;
 - dispositivo di protezione contro le sovratensioni Ethernet, tipo Axis T8061 o equivalente.
 - Palo diritto, h.f.t.=8m, posato in plinto di fondazione in calcestruzzo (comune con impianto di illuminazione), con staffa per l'installazione di telecamera PTZ (descritta precedentemente) e con staffa per l'installazione di telecamera fissa termica (descritta precedentemente)
 - Armadio tipo Conchiglia o equivalente in vetroresina per l'installazione degli apparati del nuovo sistema di videosorveglianza connesso al sistema di sorveglianza esistente, equipaggiato con:
 - Interruttore magnetotermico differenziale generale In=20A, 2P, I_{dn}=0,03A;
 - Switch di rete PoE a 8/16 ingressi (in base al numero di telecamere gestite);
 - Alimentatori Midspan Axis PoE o equivalente (n.1 per ogni telecamera PTZ)

- LEGENDA TELECAMERE FISSE:**
- Telecamera fissa termica tipo Q1941-E - ottica 7mm / 55°
 - Telecamera fissa termica tipo Q1941-E - ottica 13mm / 28°
 - Telecamera fissa termica tipo Q1941-E - ottica 19mm / 19,4°

NOTA BENE:
Il presente disegno è valido solo per l'impianto di sicurezza TVCC

Le telecamere termiche dovranno essere montate a inseguimento per anti-intrusione, con interesse massimo pari a 75mt, ad un'altezza massima di 4,5mt. Il sistema dovrà essere dotato di detection automatico in grado di identificare la presenza di una persona (o un veicolo) ad una distanza di 90 mt (risoluzione minima 6 pixel per un oggetto sul ground alto 1mt posto a 90mt) e con una dimensione trasversale del cono di copertura al suolo non inferiore a 6,5mt.



TUNNEL EURALPIN LYON TURIN **STAF S.p.A.**

NUOVA LINEA TORINO LIONE - NOUVELLE LIGNE LYON TURIN
PARTE COMUNE ITALO-FRANCESE - PARTIE COMMUNE FRANCO-ITALIENNE
SEZIONE TRANSFRONTALIERA PARTIE EN TERRITOIRE ITALIEN
LOTTO COSTRUTTIVO 1 LOT DE CONSTRUCTION 1
CANTIERE OPERATIVO 04C/CHANTIER DE CONSTRUCTION 04C
SVINCOLO DI CHIOMONTE IN FASE DI CANTIERE
ECHANGEUR DE CHIOMONTE DANS LA PHASE DE CANTIER
PROGETTO ESECUTIVO - ETUDES D'EXECUTION
CUP C11J05000030001 - CIG 6823295927

SECURITY
STRADA DI VIGILANZA DELLE VIGNE
IMPIANTO TVCC

IND. CUP	DATA	MODIFICAZIONE	MODIFICAZIONE	DATA	MODIFICAZIONE	MODIFICAZIONE	MODIFICAZIONE
0	25/03/2011	Prima emissione	Prima emissione				
B	02/03/2016	Approfondimento progettuali	Approfondimento progettuali				
C	25/04/2016	Modifica visibilità security	Modifica visibilità security				
D	25/05/2016	Modifica foto progetto	Modificazioni fine di progetto				

C 0 4 C C 1 6 1 6 6 N V 0 2 C 3 **E P L O C 1 6 1 1 D**

INTERPRETARE PRESSIONE SPECIFICAZIONE: INTERPRETARE SPECIFICAZIONE

Dis. Ing. Andrea LOVISOLO N° 10175/0

Dis. Arch. Gianni GIOVANNETTI N° 2784

SCALA: ECHELLE 1:500

IL PROGETTISTA/IL DESENINER: L'OPERATORE/LES OPERATEUR: IL DIRETTORE/LE DIRIGENT: MARIO COLOMBO

TUNNEL EURALPIN LYON TURIN **STAF S.p.A.**