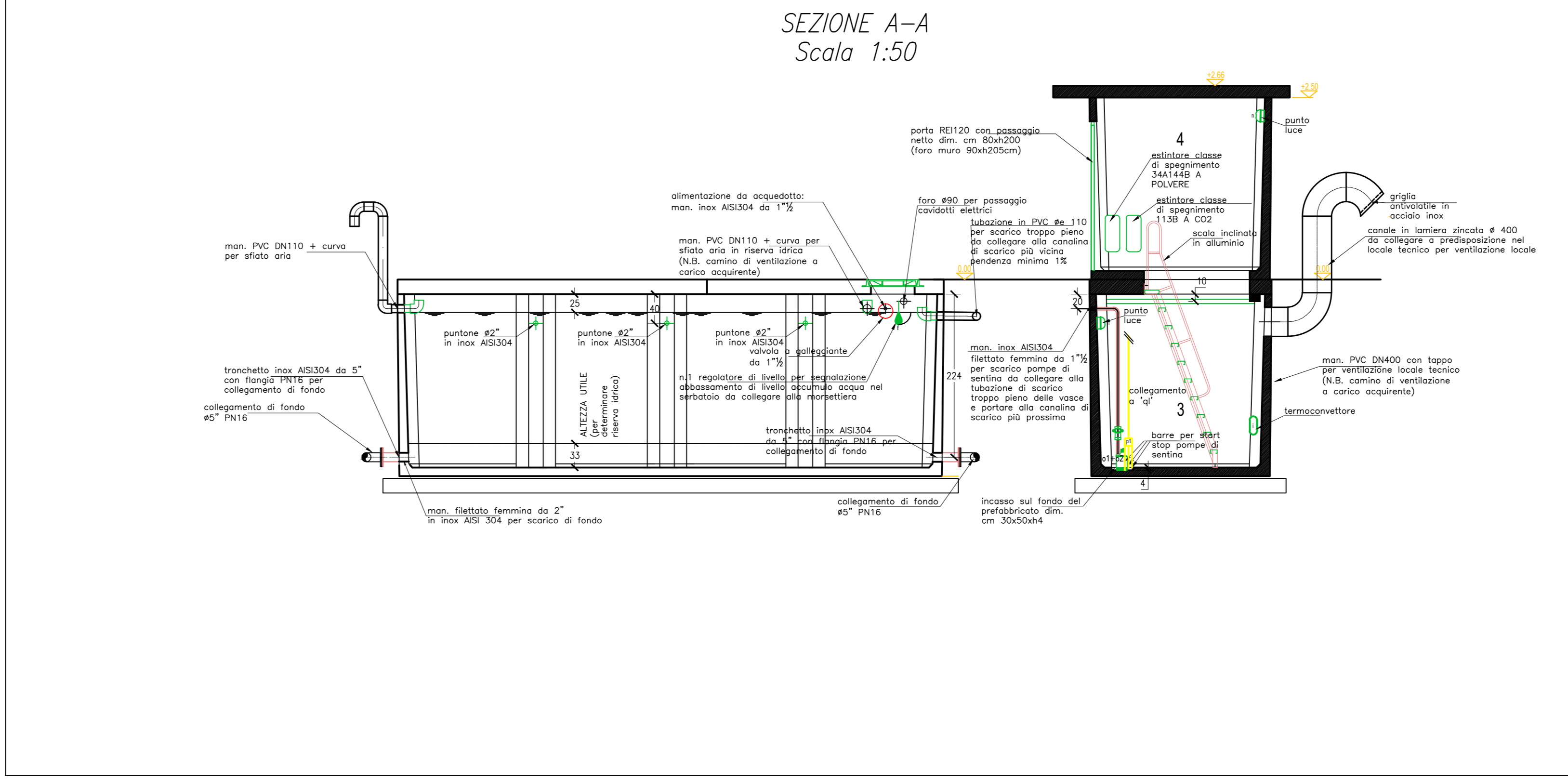
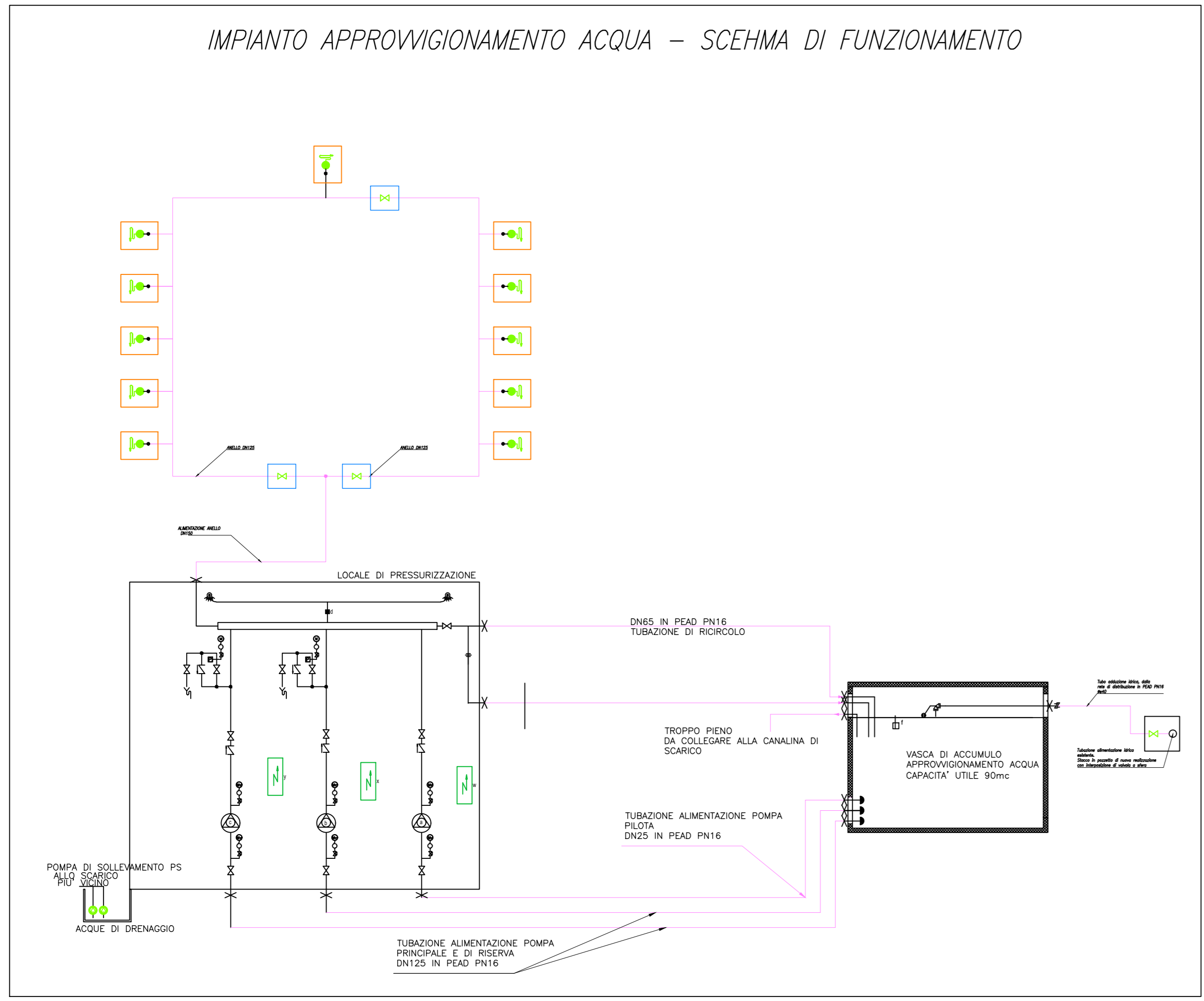
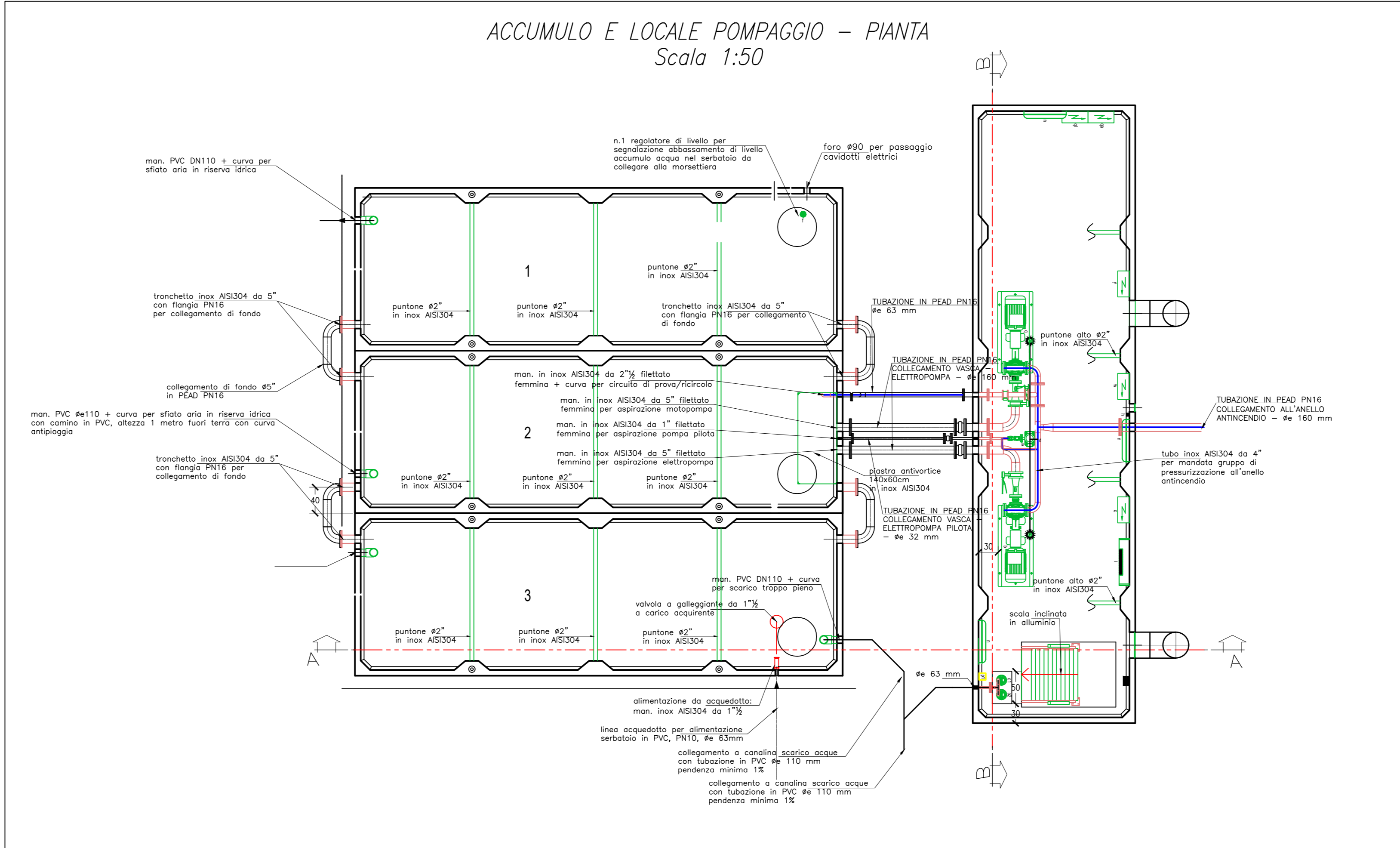
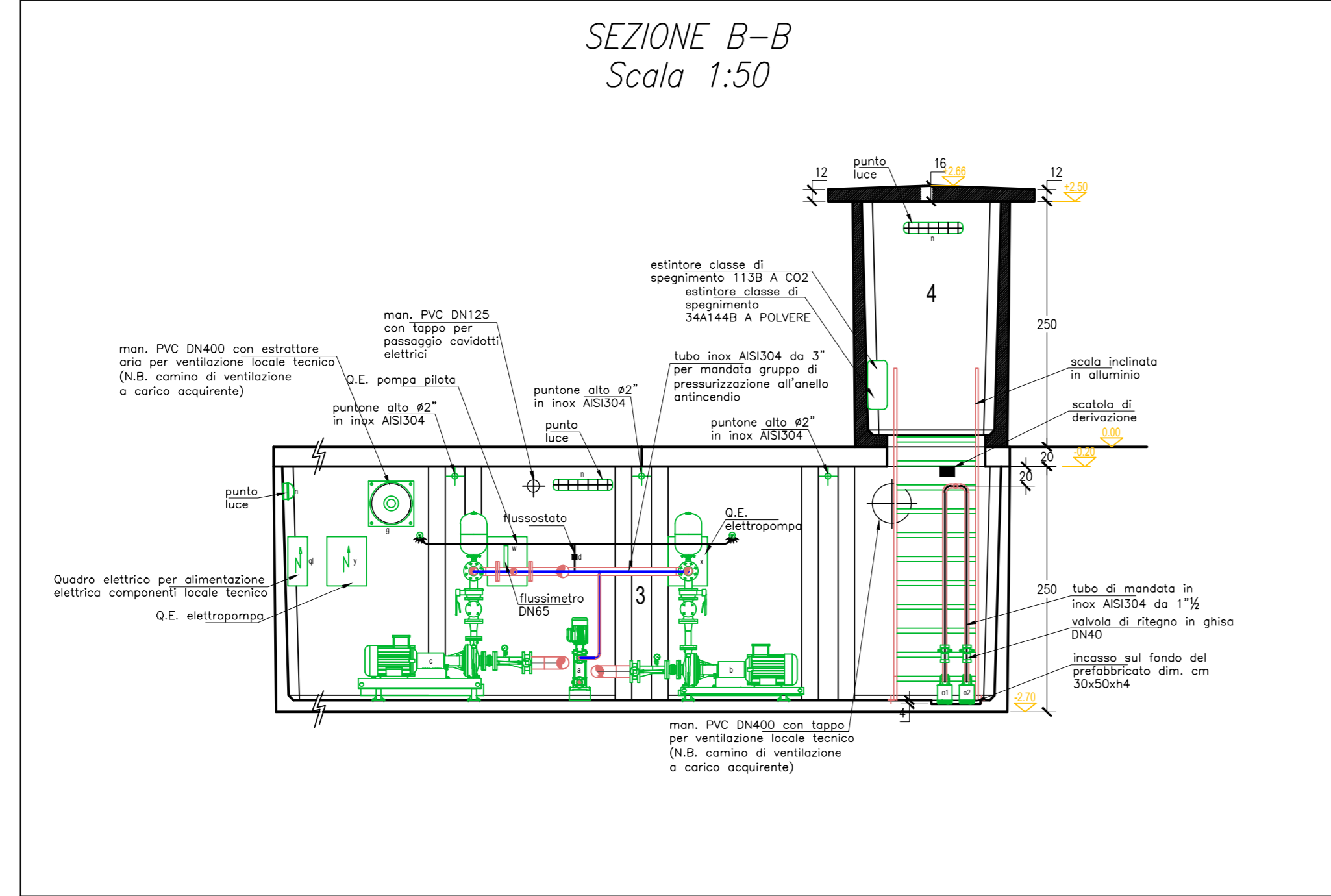


DENOMINAZIONE	TIPO	QUANT.
gruppo antironda	UNI EN 12845	1
pompa di pilota	---	1
estrompente di mandata	---	1
estrompente di riserva	---	1
quadro elettrico pompa pilota	IP 54	1
quadro elettrico estrompente	IP 54	1
quadro elettrico estrompente di riserva	IP 54	1
quadro elettrico segnalazione allarmi con porta seriale RS485 idoneo per il collegamento bus digitale	---	1
flussostato per segnalazione allarmi gravivi	---	1
termostato gascio per direttore motore	---	1
regolatore di livello per segnalazione abbassamento livello acqua in accumulo	---	1
scatola di derivazione con muralettiere relative ai dimensionati gruppo di pressurizzazione antironda	---	1
pannello regolatore	---	1
termoisolante ambiente	---	1
interruttore punto luce	---	1
punto luce +	---	4
luce di emergenza a batteria	---	1
pompa di servizio	---	1
scatola e barre per sistema start/stop gestione pompe di servizio	---	1
quadro elettrico per gestione relative componenti locale tecnico	---	1



NOTA BENE:
-Il presente disegno è valido solo per l'impianto approvvigionamento acqua
-La posa della tubazione antincendio dovrà avvenire il più possibile vicino al ciglio della strada. In corrispondenza degli attraversamenti della strada, la tubazione dovrà essere protetta da diaframma in CLS onde evitare schiacciamenti dovuti al passaggio dei mezzi di cantiere.
-Le manichette dovranno avere l'attacco a baionetta UNI 70 e dovranno essere staccate in apposito locale da definirsi, assieme alla chiave di apertura delle valvole degli UNI 70.

LEGENDA :

- Tubazione antincendio in PEAD PN 16 interrato a 100cm di profondità, coibentato e dotato di cavo scaldante
- Pozzetto ispezionabile 80X80X90 per posizionamento idrante UNI 70 sottosuolo e tubazione antincendio con chiusura carrabile UNI EN124 D400 o piastra di chiusura pedonabile (sul marciapiede)
- Pozzetto ispezionabile 50X50X90 per ispezione valvole di intercettazione con chiusura carrabile UNI EN124 D400 o piastra di chiusura pedonabile (sul marciapiede)
- Idrante UNI 70 sottosuolo con attacco veloce a baionetta UNI 70, coibentato e protetto con cavo scaldante.
- Raggio d'azione manichetta idrante UNI 70
- Cartello di segnalazione idrante sottosuolo UNI 70
- Cavo scaldante con installazione lineare sulla tubazione dell'intero circuito, compresi gli idranti UNI 70 interrati.
- Gruppo di pressurizzazione acqua composto da:
-N°2 pompe principali aventi le seguenti caratteristiche:
2 elettropompe
Q=90Mc/h
H=7 Bar
- Valvola di sezionamento impianto DN 125

TUNNEL EURALPIN LYON TURIN

NUOVA LINEA TORINO LIONE - NOUVELLE LIGNE LYON TURIN
PARTE COMUNE ITALO-FRANCESE - PARTIE COMMUNE FRANCO-ITALIENNE
SEZIONE TRANSFRONTALIERA PARTE IN TERRITORIO ITALIANO
SECTION TRANSFRONTALIERE PARTIE EN TERRITOIRE ITALIEN

LOTTO COSTRUTTIVO 1/LOT DE CONSTRUCTION 1
CANTIERE OPERATIVO 04C/CANTIER DE CONSTRUCTION 04C
SVINCOLO DI CHIOMONTE IN FASE DI CANTIERE -
ECHANGEUR DE CHIOMONTE DANS LA PHASE DE CANTIER
PROGETTO ESECUTIVO - ETUDES D'EXECUTION
CUP C11J05000030001 - CIG 6823295927

SECURITY
STRADA DI VIGILANZA - PILE IP4 - IP5 - UP8 - UP9
LOCALE POMPAGGIO APPROVVIGIONAMENTO ACQUA - PIANTA, SEZIONE E SCHEMI

Indice	Data / Data	Modifiche / Modifs	Elab per / Conçepo da	Verif per / Contrôlé da	Autoriz per / Autorizato da
0	28/02/2017	Prima emissione Primaire diffusion	C.BELTRAMI (-)	A.LOVISOLO (MUSINET ENG.)	C.GIOVANNETTI (MUSINET ENG.)
A	30/09/2017	Revisione e seguito commenti TELT Révision suite aux commentaires TELT	C.BELTRAMI (-)	A.LOVISOLO (MUSINET ENG.)	C.GIOVANNETTI (MUSINET ENG.)
B	29/06/2018	Modifica titolo progetto/ Modification titre du projet	P.PLESCE (MUSINET ENG.)	P.PALCISIO (MUSINET ENG.)	L.BARBIS (MUSINET ENG.)

C 0 4 C C 1 6 1 6 6 N V 0 2 C 3 **E S C O C 1 6 3 1 B**

INTEGRATORE PRESTAZIONI SPECIALISTE/
INTEGRATEUR SPECIALISTE
MUSINET
Del. Ing. Paolo PALCISIO
Alba di Stura
N° 2785/97

IL PROGETTISTA/LE DESIGNER
MUSINET
Del. Arch. Corrado GIOVANNETTI
N° 2786

LAPPALTORE/LE ENTREPRENEUR
LAPPALTORE/LE ENTREPRENEUR

IL DIRETTORE DEI LAVORI/LE MATHRE D'OEUVRE
IL DIRETTORE DEI LAVORI/LE MATHRE D'OEUVRE

SCALA / ÉCHELLE
1:50

TUNNEL EURALPIN LYON TURIN
SITAF S.p.A.