

NUOVA LINEA TORINO LIONE - NOUVELLE LIGNE LYON TURIN
PARTE COMUNE ITALO-FRANCESE - PARTIE COMMUNE FRANCO-ITALIENNE
SEZIONE TRANSFRONTALIERA PARTE IN TERRITORIO ITALIANO
SECTION TRANSFRONTALIERE PARTIE EN TERRITOIRE ITALIEN
LOTTO COSTRUTTIVO 1/LOT DE CONSTRUCTION 1
CANTIERE OPERATIVO 04C/CHANTIER DE CONSTRUCTION 04C
SVINCOLO DI CHIOMONTE IN FASE DI CANTIERE -
ECHANGEUR DE CHIOMONTE DANS LA PHASE DE CHANTIER
PROGETTO ESECUTIVO - ETUDES D'EXECUTION
CUP C11J05000030001 - CIG 6823295927

SECURITY
CANTIERE IMBOCCO DE LA MADDALENA
NUOVA CABINA N°4 - SCHEMA UNIFILARE

Indice	Date / Data	Modifications / Modifiche	Etabli par / Concepito da	Vérifié par / Controllato da	Autorisé par / Autorizzato da
0	28/02/2017	Prima emissione Première diffusion	C.BELTRAMI (-)	A.LOVISOLO (MUSINET ENG.)	C.GIOVANNETTI (MUSINET ENG.)
A	30/09/2017	Revisione a seguito commenti TELT Révision suite aux commentaires TELT	C.BELTRAMI (-)	A.LOVISOLO (MUSINET ENG.)	C.GIOVANNETTI (MUSINET ENG.)
B	29/06/2018	Modifica titolo progetto/ Modifications titre du project	A.BIANCHI (MUSINET ENG.)	A.LOVISOLO (MUSINET ENG.)	L.BARBERIS (MUSINET ENG.)

C	0	C	C	1	6	1	6	6	N	V	0	2	C	3
Cat. Lav.	Lotto/Lot	Contratto/Contrat						Opera/Oeuvre			Tratto Tronçon	Parte Partie		

E	S	C	O	C	1	6	5	6	B
Fase Phase	Tipo documento Type de document	Oggetto Object			Numero documento Numéro de document			Indice Index	

INTEGRAZIONE PRESTAZIONI SPECIALISTICHE/
/INTÉGRATION SPÉCIALISTE




Dott. Ing. Andrea LOVISOLO
Albo di Torino
N° 11173 S

L'APPALTATORE/L'ENTREPRENEUR

SCALA / ÉCHELLE

-

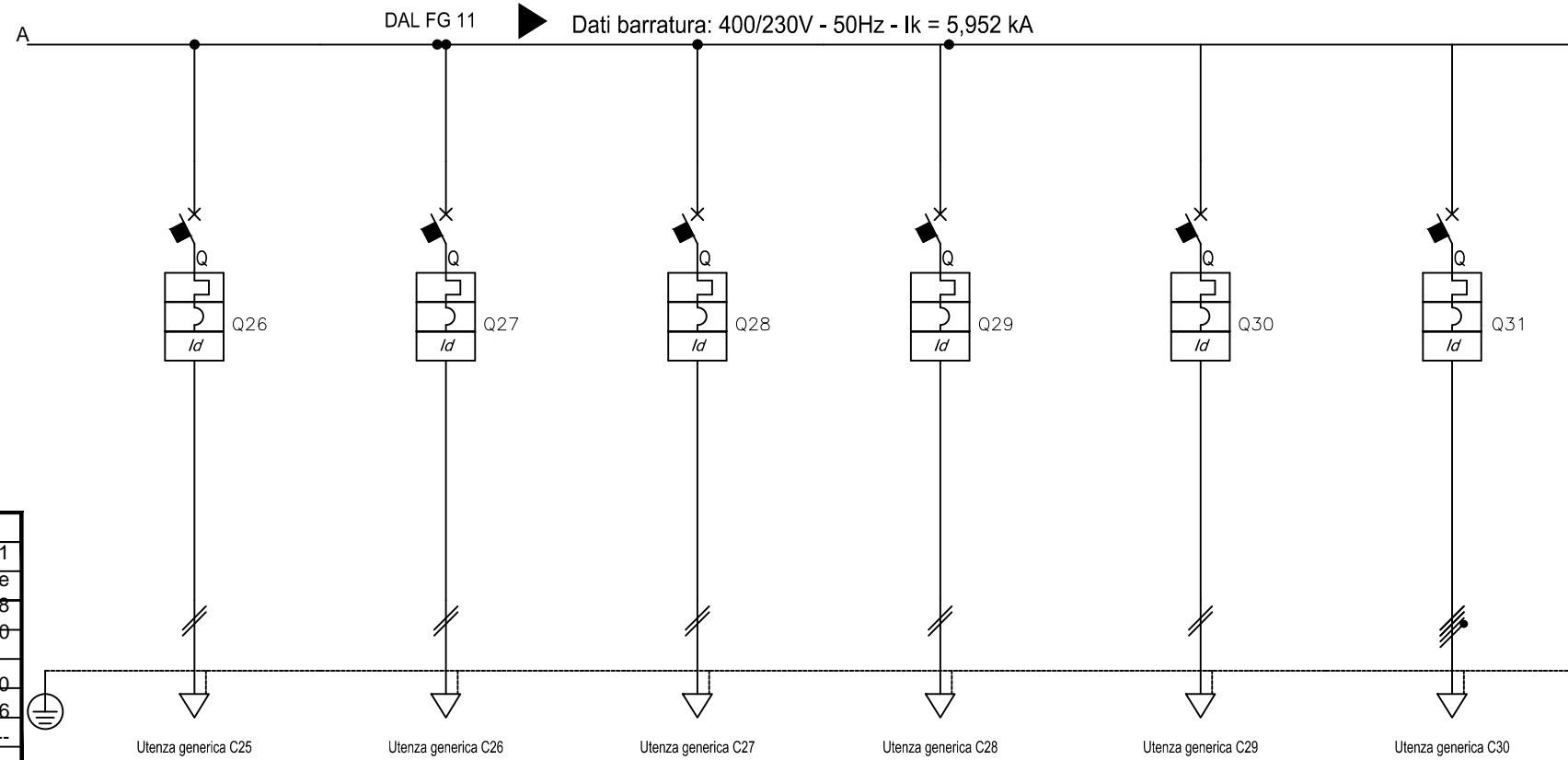
IL PROGETTISTA/LE DESIGNER



Dott. Arch. Corrado GIOVANNETTI
Albo di Torino
N° 2736

L'APPALTATORE/L'ENTREPRENEUR

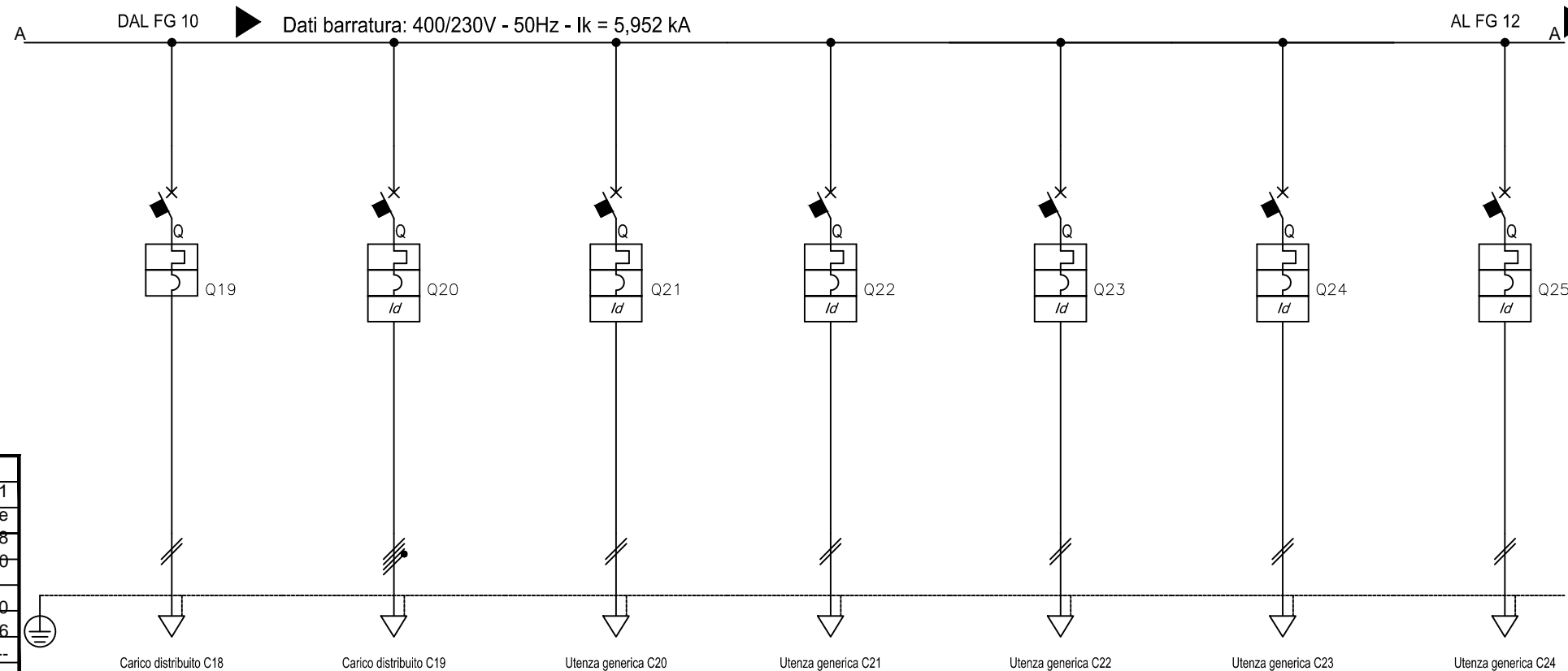
IL DIRETTORE DEI LAVORI/LE MAÎTRE D'ŒUVRE



Sigla:	
Alimentazione:	QGTR1
Icc Max [kA]:	Quadripolare
Tens. Nomin. di impiego [V]:	5,958
Tens. Nomin. di isolam. [V]:	400
Frequenza [Hz]:	50
Corrente ammissib. 1 s [kA]:	6
Grado di protezione IP:	---
Codice:	

Sigla utenza		C25	C26	C27	C28	C29	C30
Descrizione		ARMADIO TVCC 6	ARMADIO TVCC 7	ARMADIO TVCC 8	ARMADIO TVCC 9	ARMADIO TVCC 10	ALIMENTAZIONE VENTILAZIONE CASSONE CLAREA
POTENZA ASSORBITA [kW]		0,5	0,5	0,5	0,5	0,5	10
FATTORE DI POTENZA		0,9	0,9	0,9	0,9	0,9	0,8
CORRENTE (I _b) [A]		1,389	1,389	1,389	1,389	1,389	16
INTERRUTTORE	MARCA	SCHNEIDER o equivalente					
	MODELLO/CURVA	iC60N+Vigi AC/C					
	N° POLI x I _n [A]	2 x 16					
	I _f [A]	21					
	I _{rth} (max/min/reg) [A]	--/--/16					
	I _{rm} (max/min/reg) [A]	--/--/160					
	I _{cu} [kA]	10					
CONTATTORE/RELE' TERMICO	MARCA/TIPO						
	I _n /Poli/I _r [A]						
LINEA	TIPO/POSA	143/8M61_30/0,558					
	TIPO CAVO	FG16OR16					
	SEZIONE [mm ²]	1(3G10)					
	LUNGHEZZA [m]	660	125	200	180	230	950
	PORTATA (I _z) [A]	37					
	1,45 I _z [A]	53					
	I ² t [A s]	14,317					
	K ² S ² [A s]	2,044.900					
	CADUTA DI TENSIONE [%]		0,17	0,27	0,24	0,31	

3		Disegn.:		Logo	Comittente	TELT sas	Titolo:	SECURITY	File:	C_2_E_SC_OC_1656_A
2		---			Progetto	SVINCOLO DELLA MADDALENA	CANTIERE IMBOCCO DE LA MADDALENA	NUOVA CABINA N°4	Foglio:	12/12
1		Contr.:								
0	28/02/2017	EMISSIONE								



Sigla:	
Alimentazione:	QGTR1
Icc Max [kA]:	Quadrifilare
Tens. Nomin. di impiego [V]:	5,958
Tens. Nomin. di isolam. [V]:	400
Frequenza [Hz]:	50
Corrente ammissib. 1 s [kA]:	6
Grado di protezione IP:	---
Codice:	

Sigla utenza		C18	C19	C20	C21	C22	C23	C24
Descrizione		CIRCUITO ILLUMINAZIONE 18	ILLUMINAZIONE AREA CANTIERE DEPONIA	ARMADIO TVCC 1	ARMADIO TVCC 2	ARMADIO TVCC 3	ARMADIO TVCC 4	ARMADIO TVCC 5
POTENZA ASSORBITA [kW]		2,4	0,78	0,5	0,5	0,5	0,5	0,5
FATTORE DI POTENZA		0,95	0,95	0,9	0,9	0,9	0,9	0,9
CORRENTE (I _b) [A]		6,316	1,185	1,389	1,389	1,389	1,389	1,389
INTERRUTTORE	MARCA	SCHNEIDER o equivalente						
	MODELLO/CURVA	iC60N/C	iC60N+Vigi AC/C	iC60N+Vigi AC/C	iC60N+Vigi AC/C	iC60N+Vigi AC/C	iC60N+Vigi AC/C	iC60N+Vigi AC/C
	N° POLI x I _n [A]	2 x 16	4 x 16	2 x 16	2 x 16	2 x 16	2 x 16	2 x 16
	I _f [A]	21	21	21	21	21	21	21
	I _{rth} (max/min/reg) [A]	--/--/16	--/--/16	--/--/16	--/--/16	--/--/16	--/--/16	--/--/16
	I _{rm} (max/min/reg) [A]	--/--/160	--/--/160	--/--/160	--/--/160	--/--/160	--/--/160	--/--/160
	I _{cu} [kA]	10	10	10	10	10	10	10
CONTATTORE/RELE' TERMICO	I _{dn} - CLASSE [A]	0,03 - Cl. AC						
	MARCA/TIPO							
LINEA	In/Pol/I _r [A]							
	TIPO/POSA	143/8M61_/30/0,558						
	TIPO CAVO	FG16OR16						
	SEZIONE [mm ²]	1(2x10)						
	LUNGHEZZA [m]	335	795	320	450	410	340	490
	PORTATA (I _z) [A]	37	40	37	37	37	37	37
	1,45 I _z [A]	53	58	53	53	53	53	53
	I ² [A s]	12,844	14,317	14,317	14,317	14,317	14,317	14,317
	K ² [A s]	2,044.900	5,234.944	2,044.900	2,044.900	2,044.900	2,044.900	2,044.900
	CADUTA DI TENSIONE [%]	1,95	0,44	0,42	0,58	0,53	0,85	0,63

3		
2		
1		
0	28/02/2017	EMISSIONE

Disegn.:

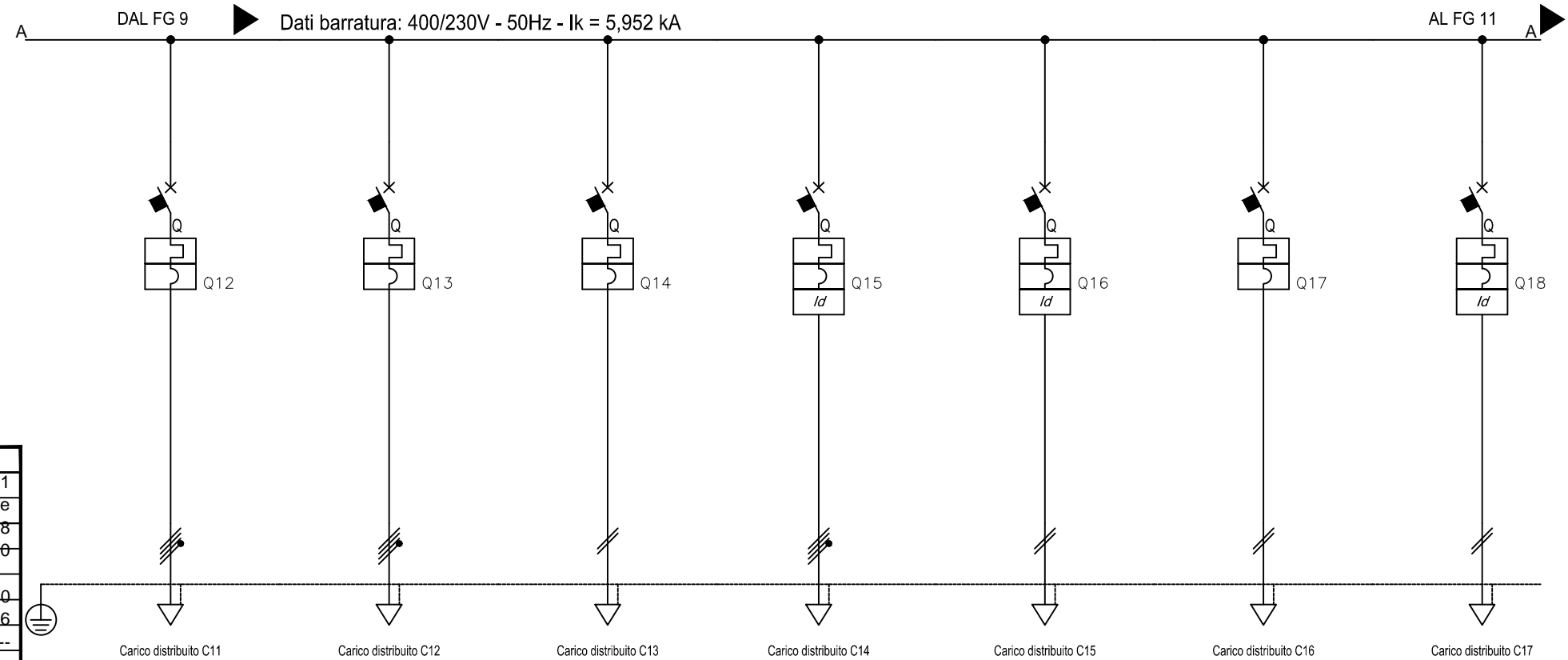
Contr.:



Committente TELT sas
Progetto SVINCOLO DELLA MADDALENA
PROGETTO ESECUTIVO

Titolo: SECURITY
CANTIERE IMBOCCO DE LA MADDALENA
NUOVA CABINA N°4
SCHEMA UNIFILARE

File: C_2_E_SC_OC_1656_A
Foglio: 11/12
Segue: 12/12



Sigla:	
Alimentazione:	QGTR1
Icc Max [kA]:	Quadripolare
Tens. Nomin. di impiego [V]:	5,958
Tens. Nomin. di isolam. [V]:	400
Frequenza [Hz]:	50
Corrente ammissib. 1 s [kA]:	6
Grado di protezione IP:	---
Codice:	

Sigla utenza		C11	C12	C13	C14	C15	C16	C17
Descrizione		CIRCUITO ILLUMINAZIONE 11	CIRCUITO ILLUMINAZIONE 12	CIRCUITO ILLUMINAZIONE 13	ILLUMINAZIONE AREA CANTIERE BAILEY	CIRCUITO ILLUMINAZIONE 15	CIRCUITO ILLUMINAZIONE 16	CIRCUITO ILLUMINAZIONE 17
POTENZA ASSORBITA [kW]		4,8	4,8	1,2	0,78	2	0,8	3,75
FATTORE DI POTENZA		0,95	0,95	0,95	0,95	0,95	0,95	0,95
CORRENTE (Ib) [A]		7,293	7,293	3,158	1,185	5,263	2,105	9,868
INTERRUTTORE	MARCA	SCHNEIDER o equivalente						
	MODELLO/CURVA	ic60N/C	ic60N/C	ic60N/C	ic60N+Vigi AC/C	ic60N+Vigi AC/C	ic60N/C	ic60L+Vigi AC/C
	N° POLI x In [A]	4 x 16	4 x 16	2 x 16	4 x 16	2 x 16	2 x 16	2 x 16
	If [A]	21	21	21	21	21	21	21
	I _{rth} (max/min/reg) [A]	---/---/16	---/---/16	---/---/16	---/---/16	---/---/16	---/---/16	---/---/16
	I _{rm} (max/min/reg) [A]	---/---/160	---/---/160	---/---/160	---/---/160	---/---/160	---/---/160	---/---/160
	I _{cu} [kA]	10	10	10	10	10	10	25
CONTATTORE/RELE' TERMICO	Idn - CLASSE [A]	---	---	---	0,03 - Cl. AC	0,03 - Cl. AC	---	0,03 - Cl. AC
	MARCA/TIPO							
LINEA	In/Poli/Ir [A]							
	TIPO/POSA	143/8M61_30/0,558	143/8M61_30/0,558	143/8M61_30/0,558	143/8M61_30/0,558	143/8M61_30/0,558	143/8M61_30/0,558	143/8M61_30/0,558
	TIPO CAVO	FG16OR16	FG16OR16	FG16OR16	FG16OR16	FG16OR16	FG16OR16	FG16OR16
	SEZIONE [mm²]	1(4x16)	1(4x16)	1(2x10)	1(4x10)	1(2x10)	1(2x10)	1(2x16)
	LUNGHEZZA [m]	675	705	330	455	205	170	490
	PORTATA (Iz) [A]	40	40	37	31	37	37	48
	1,45 Iz [A]	58	58	53	45	53	53	70
	I _Δ [A s]	14.611	14.611	12.844	14.317	14.317	12.844	14.317
K _S ² [A s]	5.234.944	5.234.944	2.044.900	2.044.900	2.044.900	2.044.900	5.234.944	
CADUTA DI TENSIONE [%]	2,1	2,22	1,02	0,35	0,92	0,36	2,56	

3		
2		
1		
0	28/02/2017	EMISSIONE

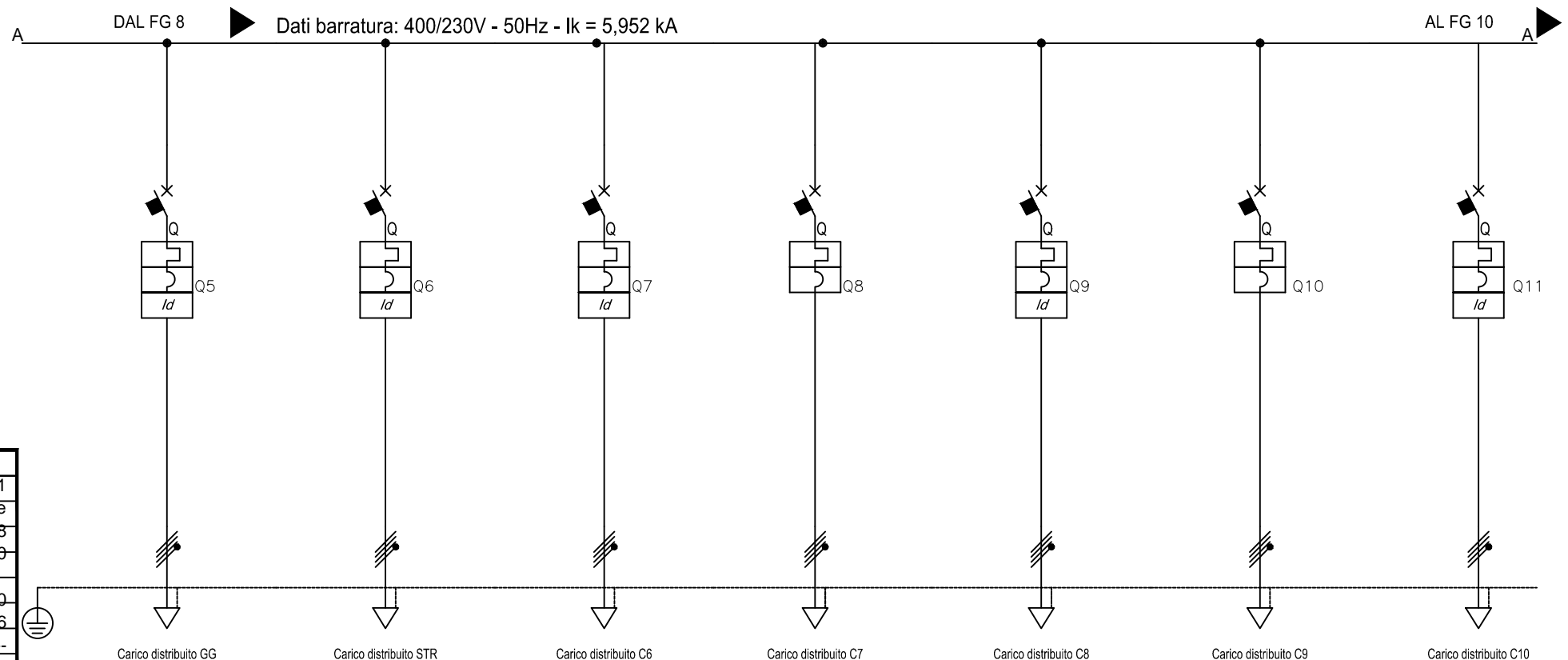
Disegn.:	---
Contr.:	---

Logo

Committente	TELT sas
Progetto	SVINCOLO DELLA MADDALENA PROGETTO ESECUTIVO

Titolo:	SECURITY CANTIERE IMBOCCO DE LA MADDALENA NUOVA CABINA N°4 SCHEMA UNIFILARE
---------	--

File:	C_2_E_SC_OC_1656_A
Foglio:	10/12
Segue:	11/12



Sigla:	QGTR1
Alimentazione:	Quadripolare
Icc Max [kA]:	5,958
Tens. Nomin. di impiego [V]:	400
Tens. Nomin. di isolam. [V]:	50
Frequenza [Hz]:	6
Corrente ammissib. 1 s [kA]:	---
Grado di protezione IP:	---
Codice:	---

Sigla utenza		GG	STR	C6	C7	C8	C9	C10
Descrizione		ILLUMINAZIONE GALLERIA GIAGLIONE	ILLUMINAZIONE STRADA DI COLLEGAMENTO E PIAZZALE	CIRCUITO ILLUMINAZIONE 6	CIRCUITO ILLUMINAZIONE 7	CIRCUITO ILLUMINAZIONE 8	CIRCUITO ILLUMINAZIONE 9	CIRCUITO ILLUMINAZIONE 10
POTENZA ASSORBITA [kW]		0,5	1,05	2,5	5,6	5,2	4,4	4,5
FATTORE DI POTENZA		0,95	0,95	0,95	0,95	0,95	0,95	0,95
CORRENTE (Ib) [A]		0,76	1,595	3,798	8,508	7,901	6,685	6,837
INTERRUTTORE	MARCA	SCHNEIDER o equivalente	SCHNEIDER o equivalente	SCHNEIDER o equivalente	SCHNEIDER o equivalente	SCHNEIDER o equivalente	SCHNEIDER o equivalente	SCHNEIDER o equivalente
	MODELLO/CURVA	iC60N+Vigi AC/C	iC60N+Vigi AC/C	iC60N+Vigi AC/C	iC60N/C	iC60N+Vigi AC/C	iC60N/C	iC60N+Vigi AC/C
	N° POLI x In [A]	4 x 16	4 x 16	4 x 16	4 x 16	4 x 16	4 x 16	4 x 16
	If [A]	21	21	21	21	21	21	21
	Irth (max/min/reg) [A]	---/---/16	---/---/16	---/---/16	---/---/16	---/---/16	---/---/16	---/---/16
	Irm (max/min/reg) [A]	---/---/160	---/---/160	---/---/160	---/---/160	---/---/160	---/---/160	---/---/160
	Icu [kA]	10	10	10	10	10	10	10
CONTATTORE/RELE' TERMICO	Idn - CLASSE [A]	0,03 - Cl. AC	0,03 - Cl. AC	0,03 - Cl. AC	---	0,03 - Cl. AC	---	0,03 - Cl. AC
	MARCA/TIPO							
LINEA	In/Polii/Ir [A]							
	TIPO/POSA	143/8M61_/30/0,53	143/8U61_/30/0,558	143/8M61_/30/0,558	143/8M61_/30/0,558	143/8M61_/30/0,558	143/8M61_/30/0,558	143/8M61_/30/0,558
	TIPO CAVO	FG16OM16/FG16M16 PE	FG16M16	FG16OR16	FG16OR16	FG16OR16	FG16OR16	FG16OR16
	SEZIONE [mm²]	1(4x16)+(1PE16)	4(1x16)+(1PE16)	1(4x10)	1(4x16)	1(4x10)	1(4x16)	1(4x16)
	LUNGHEZZA [m]	640	701	525	645	600	550	825
	PORTATA (Iz) [A]	38	47	31	40	31	40	40
	1,45 Iz [A]	55	69	45	58	45	58	58
	IΔt [A s]	14.317	14.317	14.317	14.611	14.317	14.611	14.317
	K²S² [A s]	5.234.944	5.234.944	2.044.900	5.234.944	2.044.900	5.234.944	5.234.944
CADUTA DI TENSIONE [%]	0,25	0,46	1,32	2,21	3,01	1,53	2,25	

3		
2		
1		
0	28/02/2017	EMISSIONE

Disegn.:	---
Contr.:	---



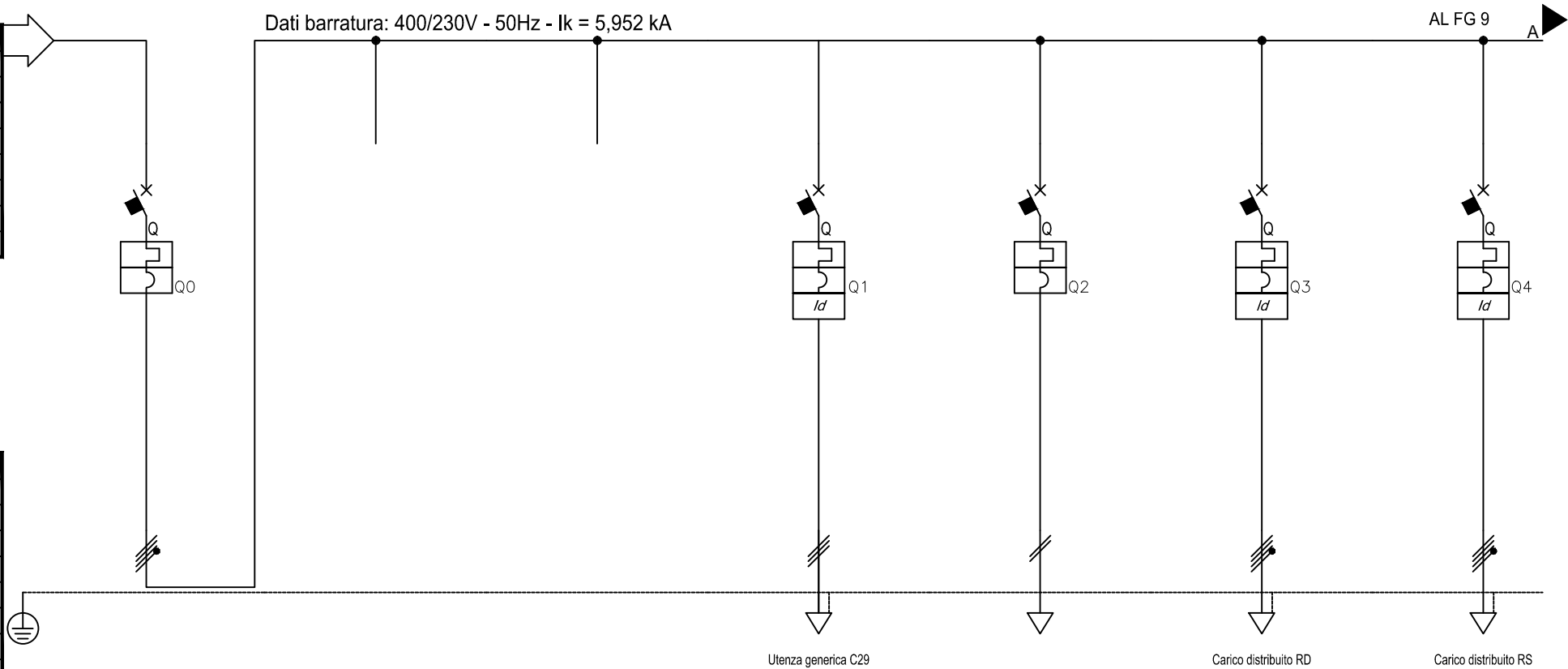
Committente	TELT sas
Progetto	SVINCOLO DELLA MADDALENA PROGETTO ESECUTIVO

Titolo:	SECURITY CANTIERE IMBOCCO DE LA MADDALENA NUOVA CABINA N°4 SCHEMA UNIFILARE
---------	--

File:	C_2_E_SC_OC_1656_A
Foglio:	9/12
Segue:	10/12

Da Quadro:	TR1
Partenza:	---
Cavo [mm ²]:	---
Lunghezza [m]:	---
Frequenza [Hz]:	400
Tensione [V]:	50
Polarita':	Quadripolare
Tipo morsetto:	
Numerazione morsetto:	

Sigla:	
Alimentazione:	QGTR1
Icc Max [kA]:	Quadripolare
Tens. Nomin. di impiego [V]:	5,958
Tens. Nomin. di isolam. [V]:	400
Frequenza [Hz]:	50
Corrente ammissib. 1 s [kA]:	6
Grado di protezione IP:	---
Codice:	



Sigla utenza		IG			GP	AUX	RD	RS
Descrizione		INTERRUTTORE GENERALE	PREDISPOSIZIONE PER CANTIERE DEPONIA	PREDISPOSIZIONE PER CANTIERE BAILEY	CENTRALE APPROVVIGIONAMENTO ACQUA	AUSILIARI	ILLUMINAZIONE RAMPA DI DISCESA	ILLUMINAZIONE RAMPA DI SALITA
POTENZA ASSORBITA [kW]		118			75	0	2,816	3,584
FATTORE DI POTENZA		0,921			0,9	---	0,95	0,95
CORRENTE (Ib) [A]		186			120	0	4,278	5,445
INTERRUTTORE	MARCA	SCHNEIDER o equivalente			SCHNEIDER o equivalente		SCHNEIDER o equivalente	
	MODELLO/CURVA	NSX400F-Mic.5.3 A LSI 400A/N.C.			NSX160B-Mic.2.2 LSol 160A+Vigi MH/N.C.		iC60N/C	
	N° POLI x In [A]	4 x 400			4 x 160		2 x 10	
	If [A]	480			192		13	
	Irth (max/min/reg) [A]	400/144/400			160/57/160		--/--/10	
	Irm (max/min/reg) [A]	4.000/216/4.000			1.600/85/1.600		--/--/100	
	Icu [kA]	36			25		10	
CONTATTORE/RELE' TERMICO	MARCA/TIPO							
	In/Poli/Ir [A]							
LINEA	TIPO/POSA				143/8M61_/30/0,604	143/8U61_/30/0,558	143/8U61_/30/0,558	143/8U61_/30/0,558
	TIPO CAVO				FG16OM16/FG16M16 PE	FG16M16	FG16M16	FG16M16
	SEZIONE [mm ²]				1(3x150)+(1PE150)	2(1x16)	4(1x16)+(1PE16)	4(1x16)+(1PE16)
	LUNGHEZZA [m]				320	1,217	1,217	1,379
	PORTATA (Iz) [A]				164	53	47	47
	1,45 Iz [A]				238	77	69	69
	I _{Δt} [A s]				258.715	6.950	14.317	14.317
	K ² S ² [A s]				460.102.500	5.234.944	5.234.944	5.234.944
	CADUTA DI TENSIONE [%]	0,01			2,86	0,01	2,14	2,95

3		
2		
1		
0	28/02/2017	EMISSIONE

Disegn.:

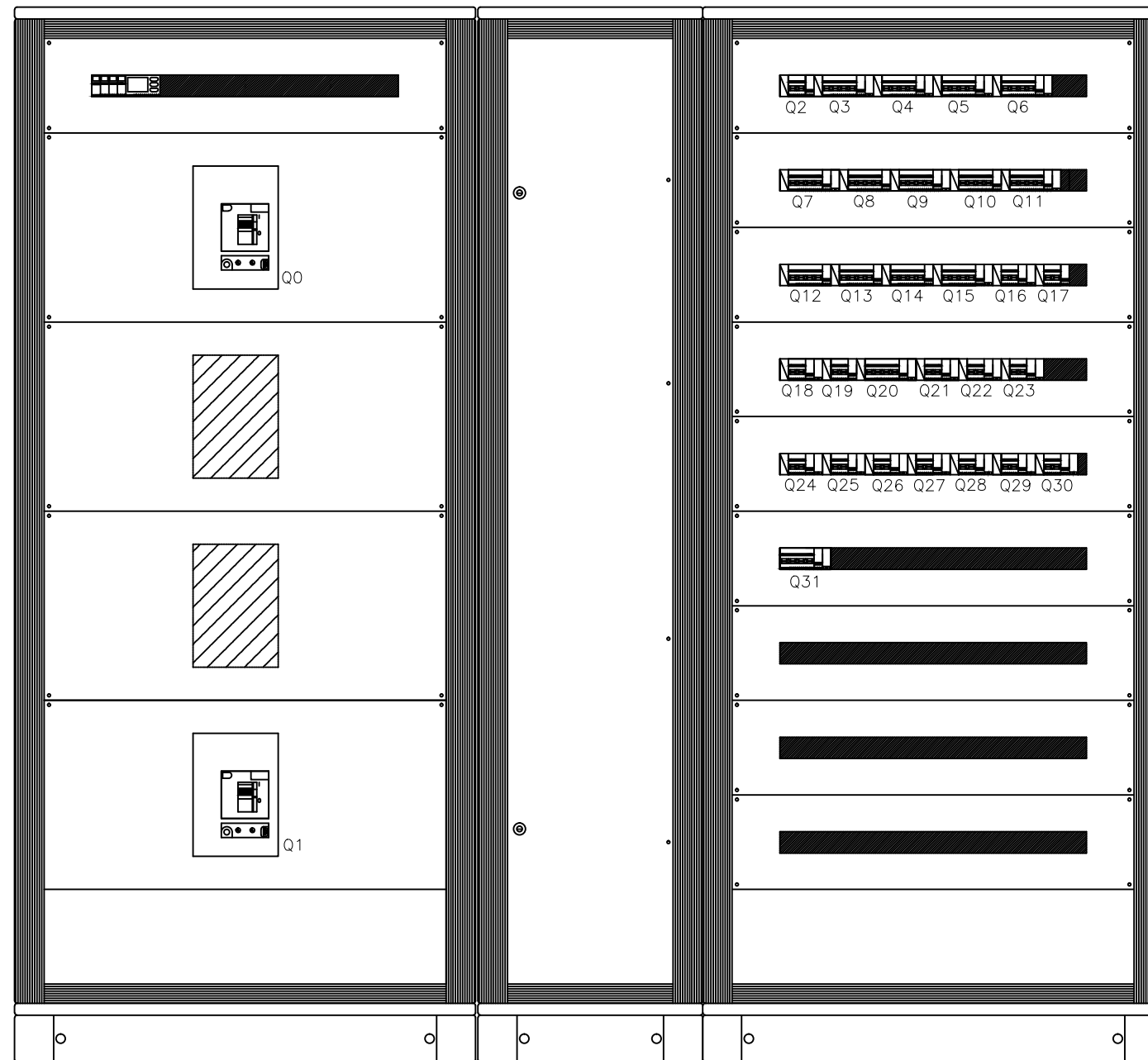
Contr.:




Committente TELT sas
Progetto SVINCOLO DELLA MADDALENA
PROGETTO ESECUTIVO

Titolo: SECURITY
CANTIERE IMBOCCO DE LA MADDALENA
NUOVA CABINA N°4
SCHEMA UNIFILARE

File: C_2_E_SC_OC_1656_A
Foglio: 8/12
Segue: 9/12



3		Disegn.:		Logo 	Committente	TELT sas	Titolo: SECURITY	File: C_2_E_SC_OC_1656_A
2		---			Progetto	SVINCOLO DELLA MADDALENA		
1		Contr.:				PROGETTO ESECUTIVO	NUOVA CABINA N*4	Foglio: 7/12
0	28/02/2017	EMISSIONE					SCHEMA UNIFILARE	Segue: 8/12

CANTIERE IMBOCCO DE LA MADDALENA

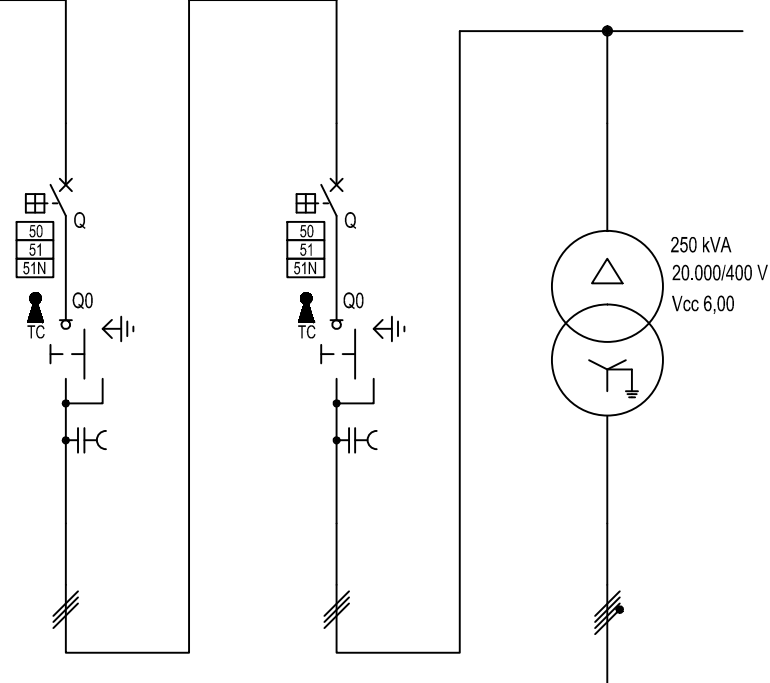
CABINA MT/BT n.4 NUOVA FORNITURA

QUADRO GENERALE BASSA TENSIONE CABINA n.4
(QGBT - C4)

3			Disegn.:		Logo 	Committente	TELT sas	Titolo: SECURITY CANTIERE IMBOCCO DE LA MADDALENA NUOVA CABINA N*4 SCHEMA UNIFILARE	File: C_2_E_SC_OC_1656_A	
2			---			Progetto	SVINCOLO DELLA MADDALENA		Foglio: 6/12	
1			Contr.:				PROGETTO ESECUTIVO		Segue: 7/12	
0	28/02/2017	EMISSIONE	---							

Da Quadro:	Fornitura
Partenza:	
Cavo [mm ²]:	---
Lunghezza [m]:	---
Frequenza [Hz]:	50
Tensione [V]:	20000
Polarita':	Tripolare
Tipo morsetto:	
Numerazione morsetto:	

Dati barratura: 20000V - 50Hz - I_k = 12,5 kA

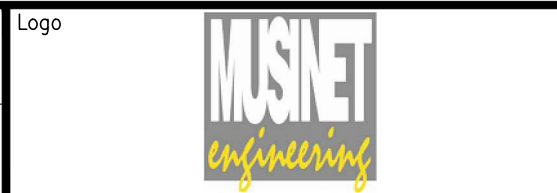


Sigla:	
Alimentazione:	
Icc Max [kA]:	---
Tens. Nomin. di impiego [V]:	20000
Tens. Nomin. di isolam. [V]:	
Frequenza [Hz]:	50
Corrente ammissib. 1 s [kA]:	
Grado di protezione IP:	---
Codice:	

Sigla utenza				TR				
Descrizione				TRASFORMATORE				
POTENZA CONTEMPORANEA	[kW]	128	128	128				
CORRENTE (I _b)	[A]	4,2	4,2	215				
CosFi		0,9	0,9	0,9				
COEFF. DI CONTEMPORANEITA'	[%]	100	100	100				
SCHEMA FUNZIONALE								
PROTEZIONE	MARCA	--	--	--				
	MODELLO	--	--	--				
	ESECUZIONE	Esecuzione Fissa	Esecuzione Fissa	--				
	TIPOLOGIA	MagnetoTermicoDiff.	MagnetoTermicoDiff.	No Protezione				
	In max/min/Reg.	[A]	--/--/--	--/--/--				
	Im max/min/Reg.	[A]	--/--/--	--/--/--				
	P.d.I. / Curva	[kA]	-- / N.C.	-- / N.C.	-- / --			
Id max/min/Reg./Classe	[A]	--	--	--				
DISTRIBUZIONE		Tripolare	Tripolare	Quadrupolare				
CADUTA DI TENSIONE PERCENTUALE		0	0	0				
VOLTMETRO / AMPEROMETRO								
LINEA	SIGLA	--	--	--				
	LUNGHEZZA	[m]	--	0				
	POSA		--	143/3M13_/30/1	--			
	K CORRETTIVI (K1,K2,K3,K4)		--	1,000	--			
	Sezione	[mmq]	--	--	--			
	Portata (I _z)	[A]	--	--	--			

3		
2		
1		
0	28/02/2017	EMISSIONE

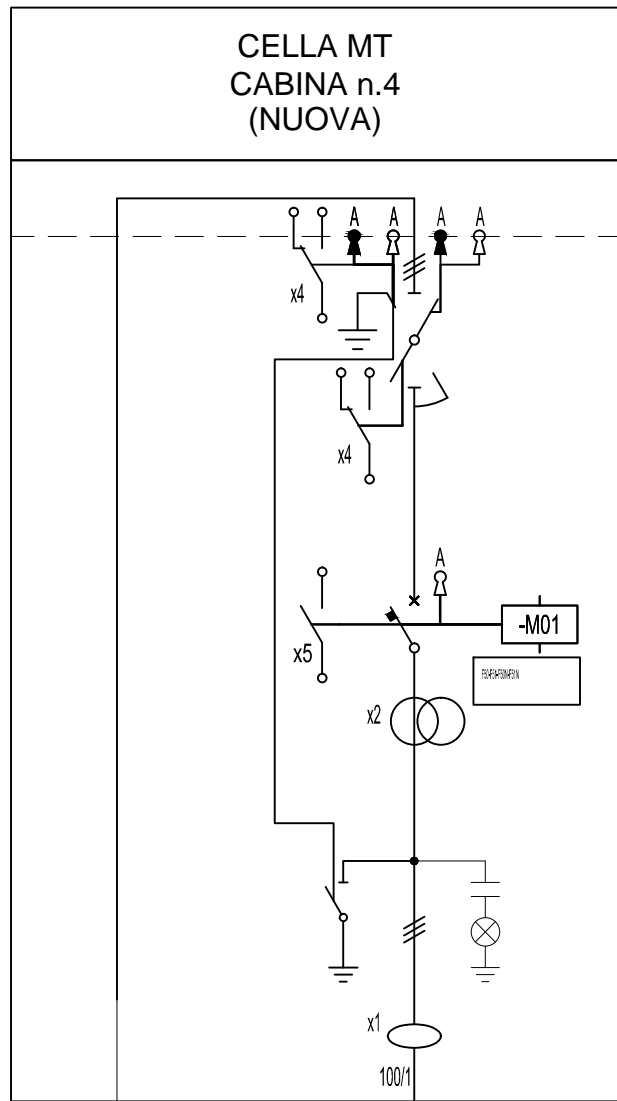
Disegn.:	---
Contr.:	---



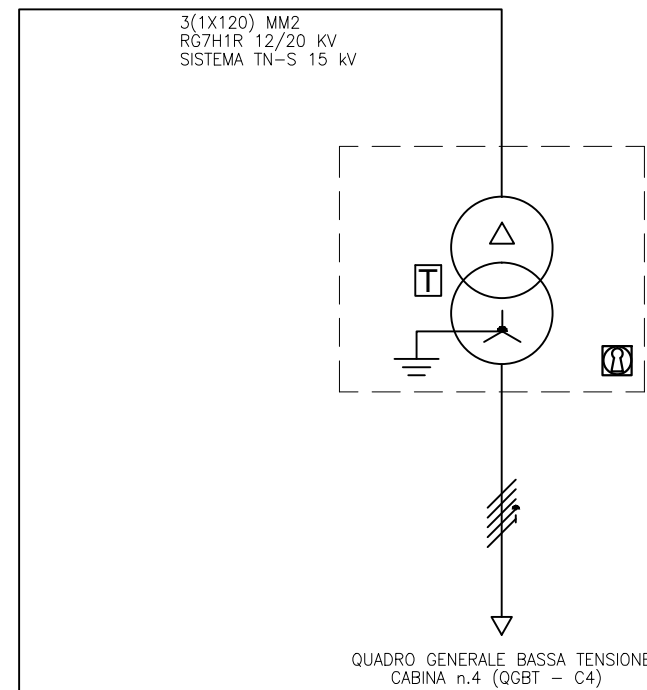
Committente	TELT sas
Progetto	SVINCOLO DELLA MADDALENA PROGETTO ESECUTIVO

Titolo:	SECURITY CANTIERE IMBOCCO DE LA MADDALENA NUOVA CABINA N°4 SCHEMA UNIFILARE
---------	--

File:	C_2_E_SC_OC_1656_A
Foglio:	5/12
Segue:	6/12

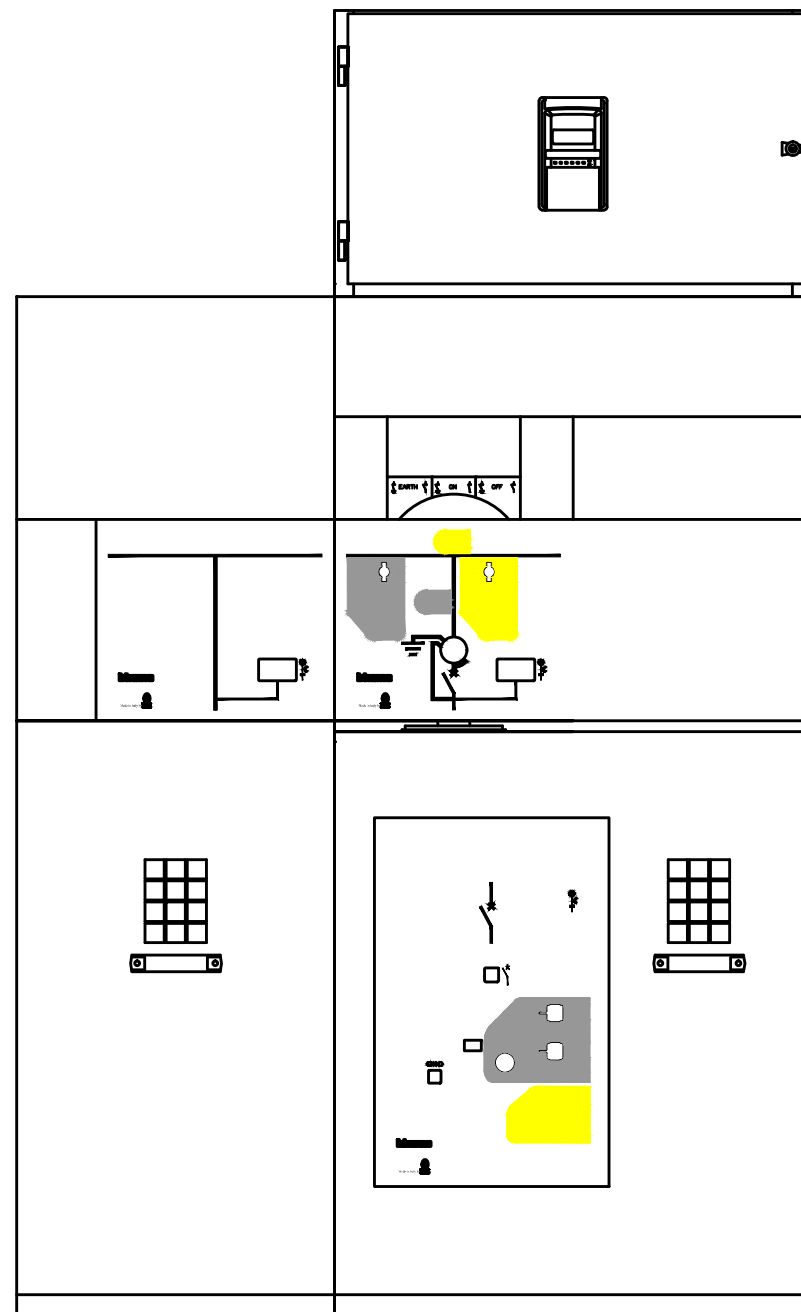


NUOVA CELLA MT 15 KV DI PROTEZIONE
DEL NUOVO TRASFORMATORE

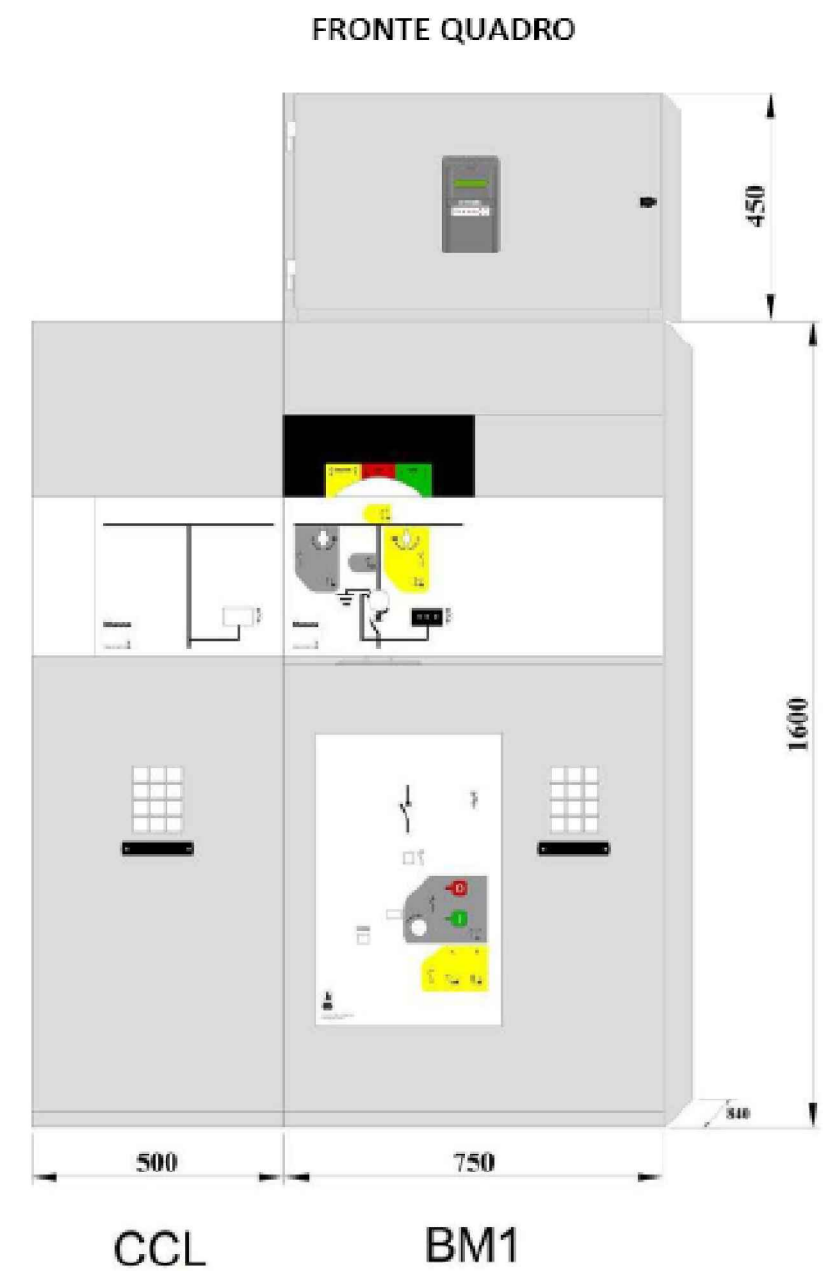


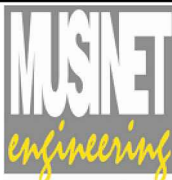
NUOVO TRASFORMATORE
IN RESINA COMPLETO
DI BOX DI PROTEZIONE
15/0,4 KV
P=250kVA
Dyn11
Vcc 6%
CON RIFASAMENTO
FISSO E CENTRALINA
TERMOMETRICA EQUIPAGGIATA
CON n.4 SONDE PT100
(chiave di accesso all'interno del box
inanelata con chiave del sezionatore
di terra della cella MT)

3		Disegn.:		Logo		Committente	TEL T sas	Titolo:	SECURITY	File:	C_2_E_SC_OC_1656_A	
2		---				Progetto	SVINCOLO DELLA MADDALENA		CANTIERE IMBOCCO DE LA MADDALENA			
1		Contr.:					PROGETTO ESECUTIVO		NUOVA CABINA N°4		Foglio:	4/6
0	28/02/2017	EMMISSIONE							SCHEMA UNIFILARE		Segue:	5/6



NUOVA CELLA MT DA
INSTALLARE
ALL'INTERNO DELLA
CABINA MT n.4, PER
PROTEZIONE E
SEZIONAMENTO NUOVO
TRASFORMATORE

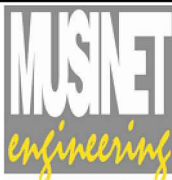


3			Disegn.:			Committente	TELT sas	Titolo: SECURITY	File: C_2_E_SC_OC_1656_A
2			---			Progetto	SVINCOLO DELLA MADDALENA		
1			Contr.:				PROGETTO ESECUTIVO	NUOVA CABINA N°4	Foglio: 3/6
0	28/02/2017	EMISSIONE	---					SCHEMA UNIFILARE	Segue: 4/6

CANTIERE IMBOCCO DE LA MADDALENA

CABINA MT/BT n.4 NUOVA FORNITURA

CELLA MT DI ALIMENTAZIONE NUOVO TRASFORMATORE
(QGBT - C4)

3			Disegn.:			Committente	TELT sas	Titolo: SECURITY CANTIERE IMBOCCO DE LA MADDALENA NUOVA CABINA N*4 SCHEMA UNIFILARE	File: C_2_E_SC_OC_1656_A	
2			---			Progetto	SVINCOLO DELLA MADDALENA			Foglio:
1			Contr.:				PROGETTO ESECUTIVO		2/6	3/6
0	28/02/2017	EMISSIONE	---							