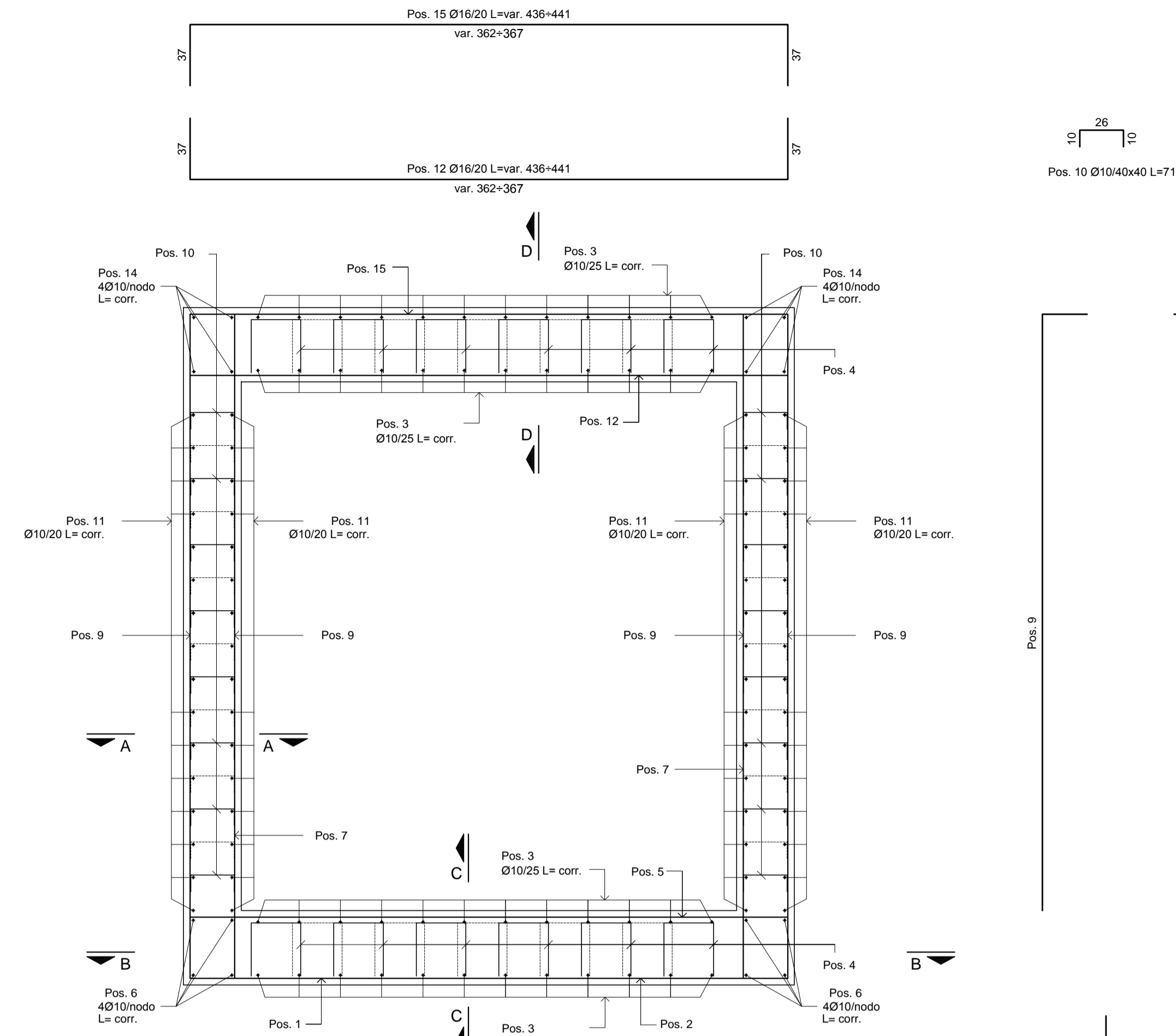


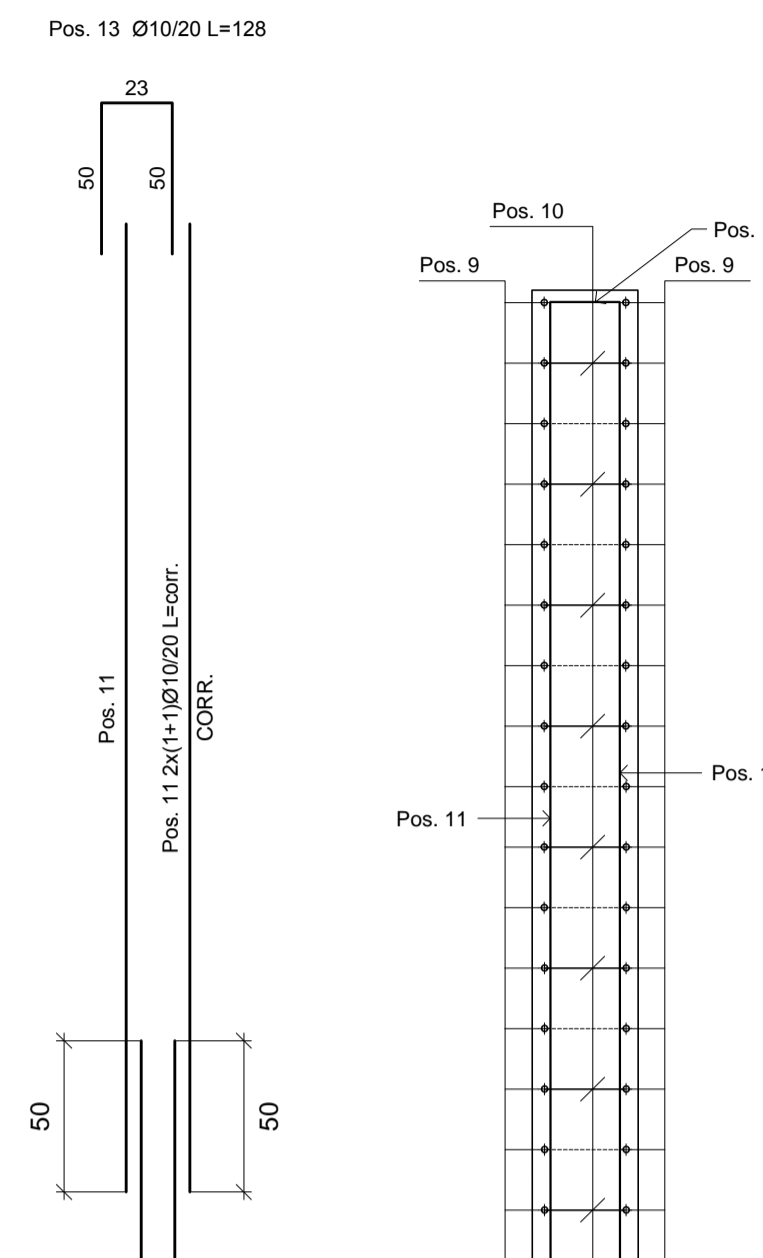
SEZIONE TIPO

Scala 1:25



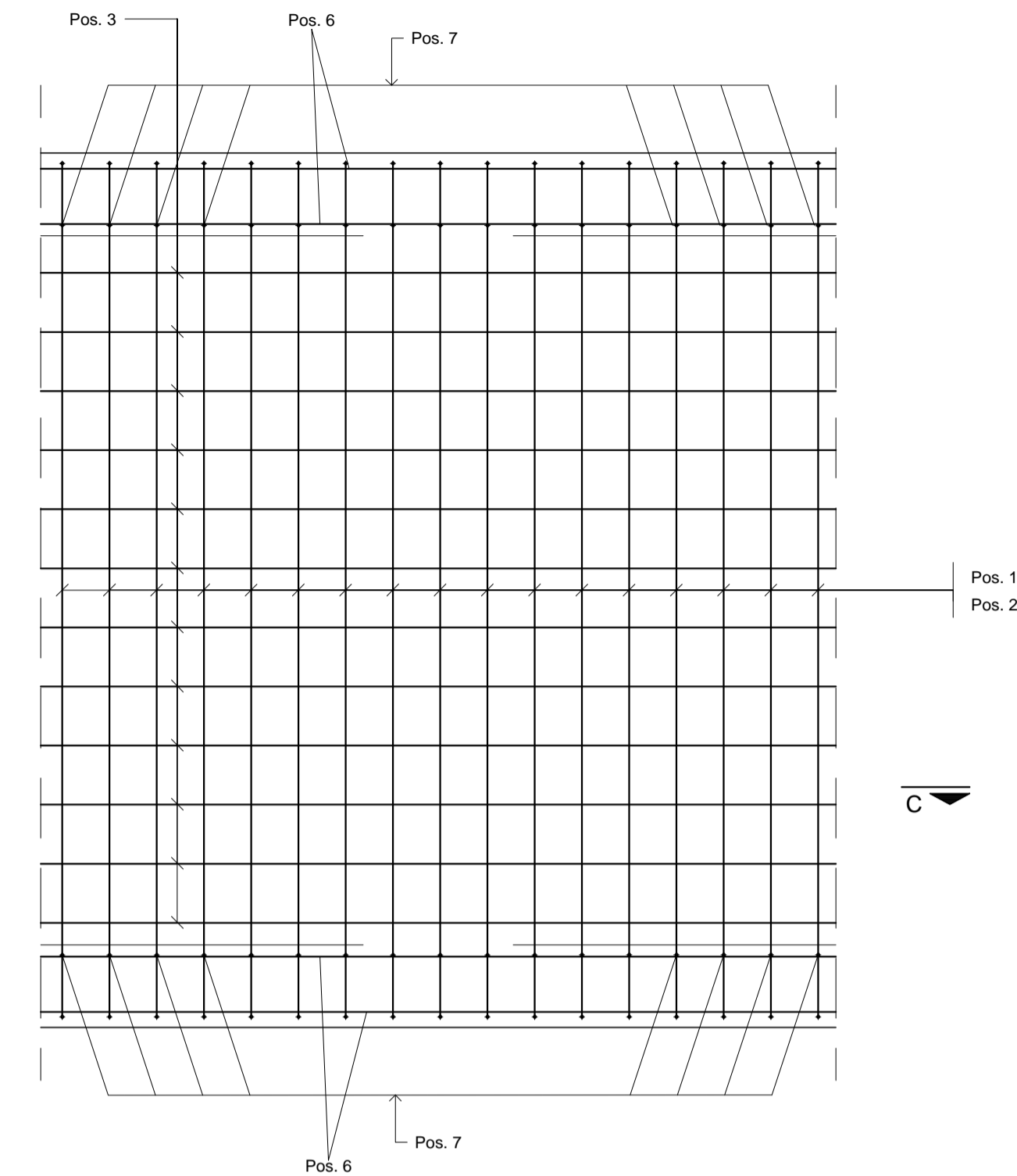
SEZIONE A-A

Scala 1:25



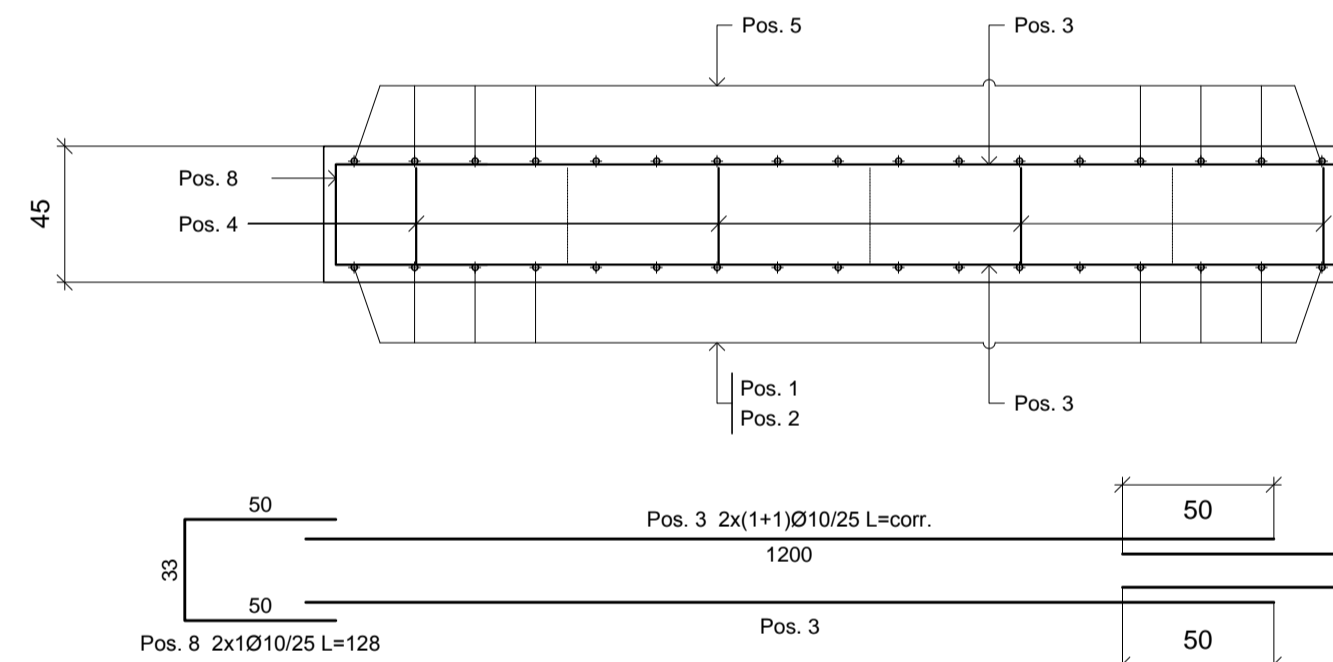
SEZIONE B-B

Scala 1:25



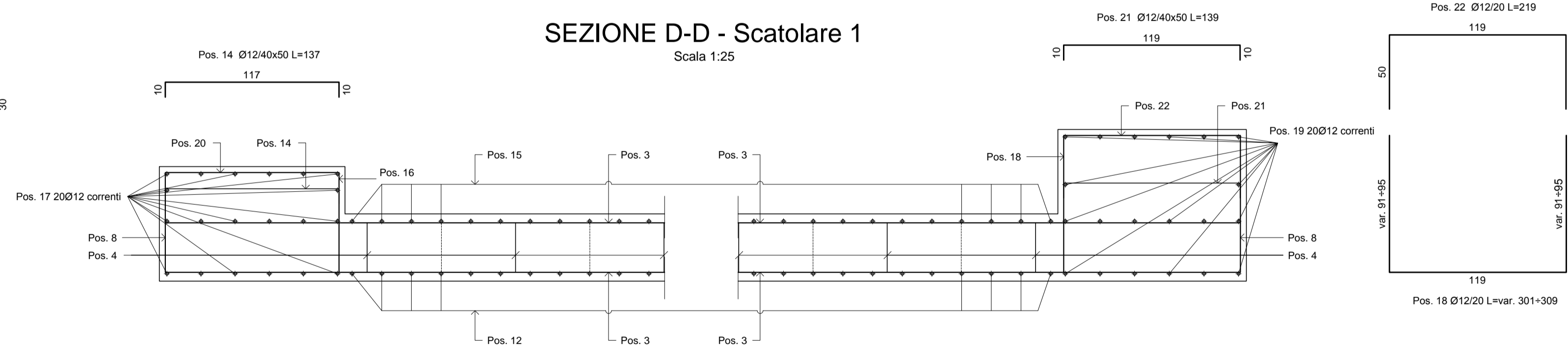
SEZIONE C-C

Scala 1:25



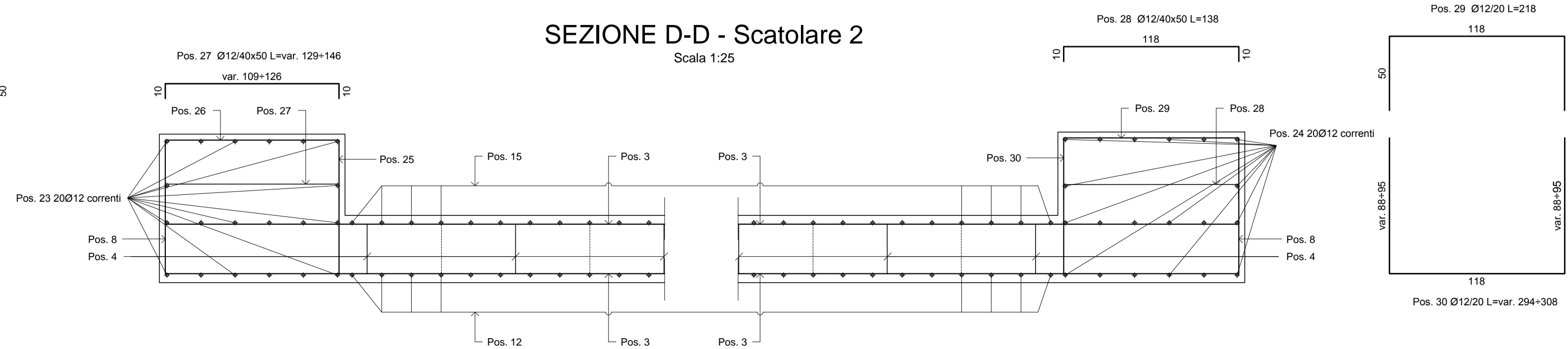
SEZIONE D-D - Scatolare 1

Scala 1:25



SEZIONE D-D - Scatolare 2

Scala 1:25



PREVEDERE CASSERATURA DELLA SOLETTA CON PREDALLES
 PER LE PRESCRIZIONI SUI MATERIALI RIFERIRSI ALLA RELAZIONE DEI MATERIALI
 RELATIVA ALL' OPERA IN OGGETTO



REGIONE DEL VENETO

SUPERSTRADA A PEDAGGIO PEDEMONTANA VENETA

CONCESSIONARIO		CONTRAENTE GENERALE	
SPV SpA Via Inverio, 24/A 10146 Torino IL DIRETTORE TECNICO: Geom. Giovanni Salvatore D'Agostino		SIS Scpa Via Inverio, 24/A 10146 Torino	
SOCIETA' DI PROGETTAZIONE SIPAL S.p.A. Via Inverio, 24/A 10146 Torino		RESPONSABILE PROGETTAZIONE ESECUTIVA ORDINE DEGLI INGEGNERI DELLA PROVINCIA DI CUNEO 1211 Dott. Ing. Claudia Dogliani	
COORDINATORE PER LA SICUREZZA IN FASE DI PROGETTAZIONE ARCHITETTO Roberto BONCOMI n. 3101		DIRETTORE DEI LAVORI E PROGETTISTA PROGETTO COSTRUTTIVO ORDINE INGEGNERI PROVINCIA TARANTO Dott. Ing. TURSO Adriano n° 1400	
			

N. Progr. _____		PROGETTO ESECUTIVO		LOTTO 2 - TRATTA "B"				
CARTELLA N. _____		VARIANTE PROGETTUALE dal KM 29+100 al KM 30+100		Dal Km. 29+300 al Km 38+700				
TITOLO ELABORATO: PROGETTO DELL'INFRASTRUTTURA OPERE D'ARTE MINORI: OPERE DI ATTRAVERSAMENTO (Strutture) S02B014-C - SOTTOVIA SCATOLARE CICLO-PEDONALE Armatura								
P V V S R V S S O 2 B 0 1 4 - 0 0 5 C 0 0 1 D A 0		SCALA:		1:25				
REV.	CL	DESCRIZIONE	REDATTO	DATA	VERIFICATO	DATA	APPROVATO	DATA
0	PR	Integrazione progetto esecutivo relativa alla variazione progettuale del km 29+100 al km 30+100 in adempimento alla prescrizione del decreto commissariale n.126 del 23.11.2013 di approvazione del progetto esecutivo	SIPAL	10/10/2018	SIPAL	11/10/2018	SIS	12/10/2018
IL RESPONSABILE DEL PROCEDIMENTO: Dott. Ing. Elisabetta Pellegrini			VALIDAZIONE: PROTOCOLLO: _____ DEL: _____					

Posizione iniziale	1
Posizione finale	30
Posizioni mancanti	-