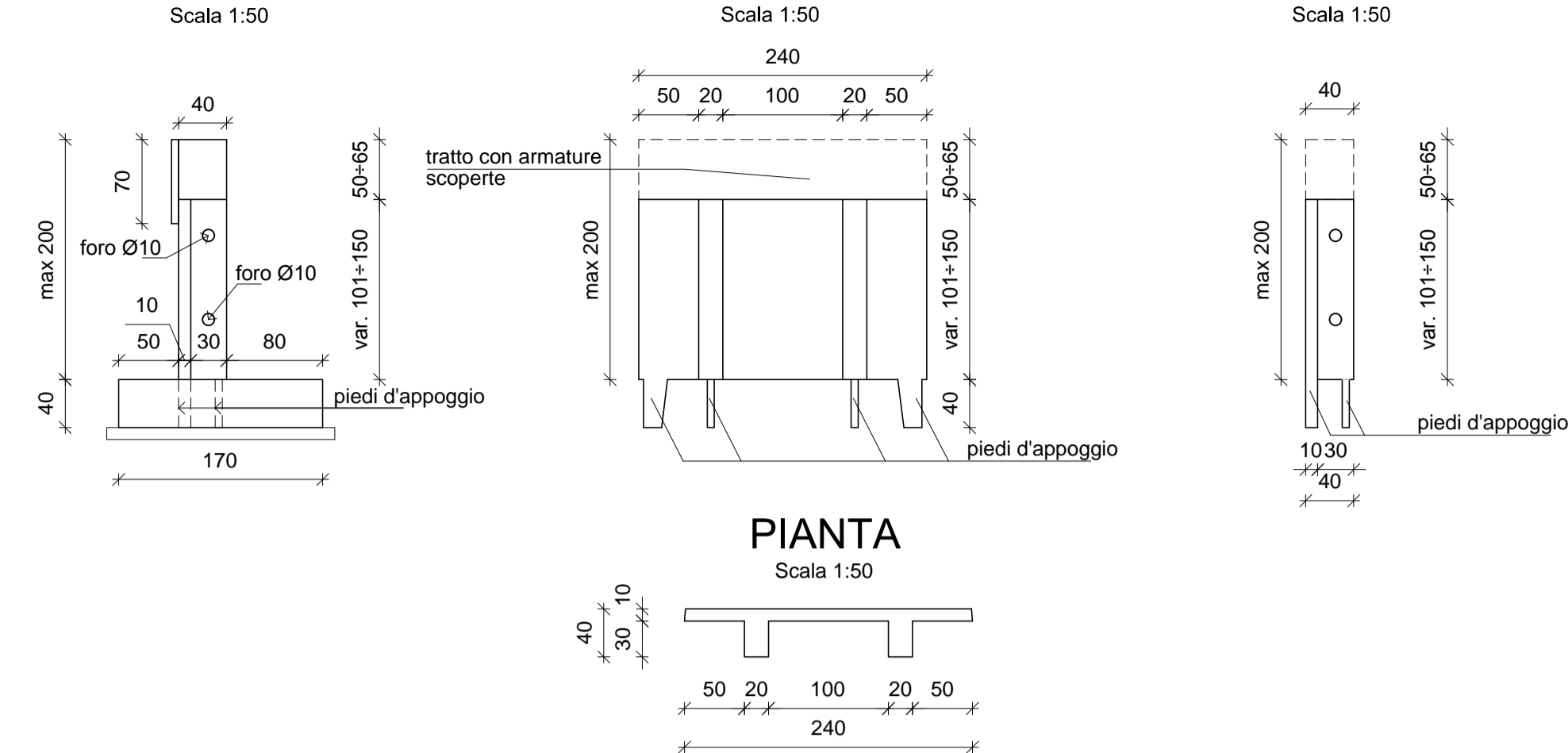


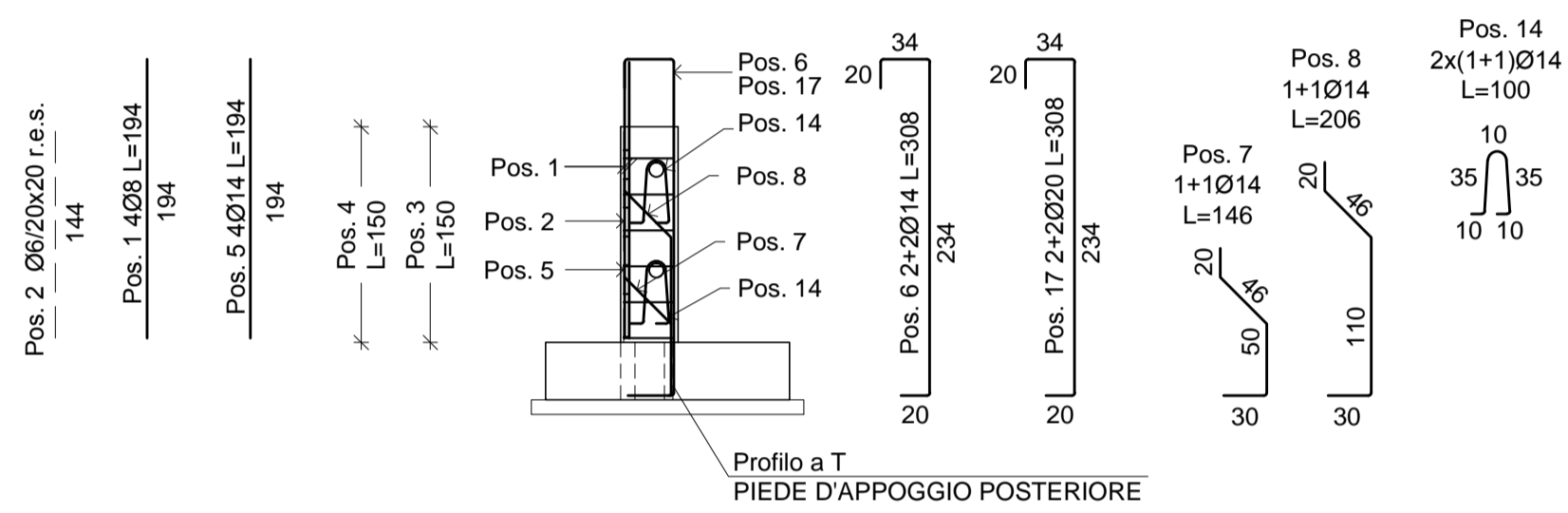
CARPENTERIA MURO H=var. 1.51+2.00 m

SEZIONE LATERALE PROSPETTO POSTERIORE PROSPETTO LATERALE



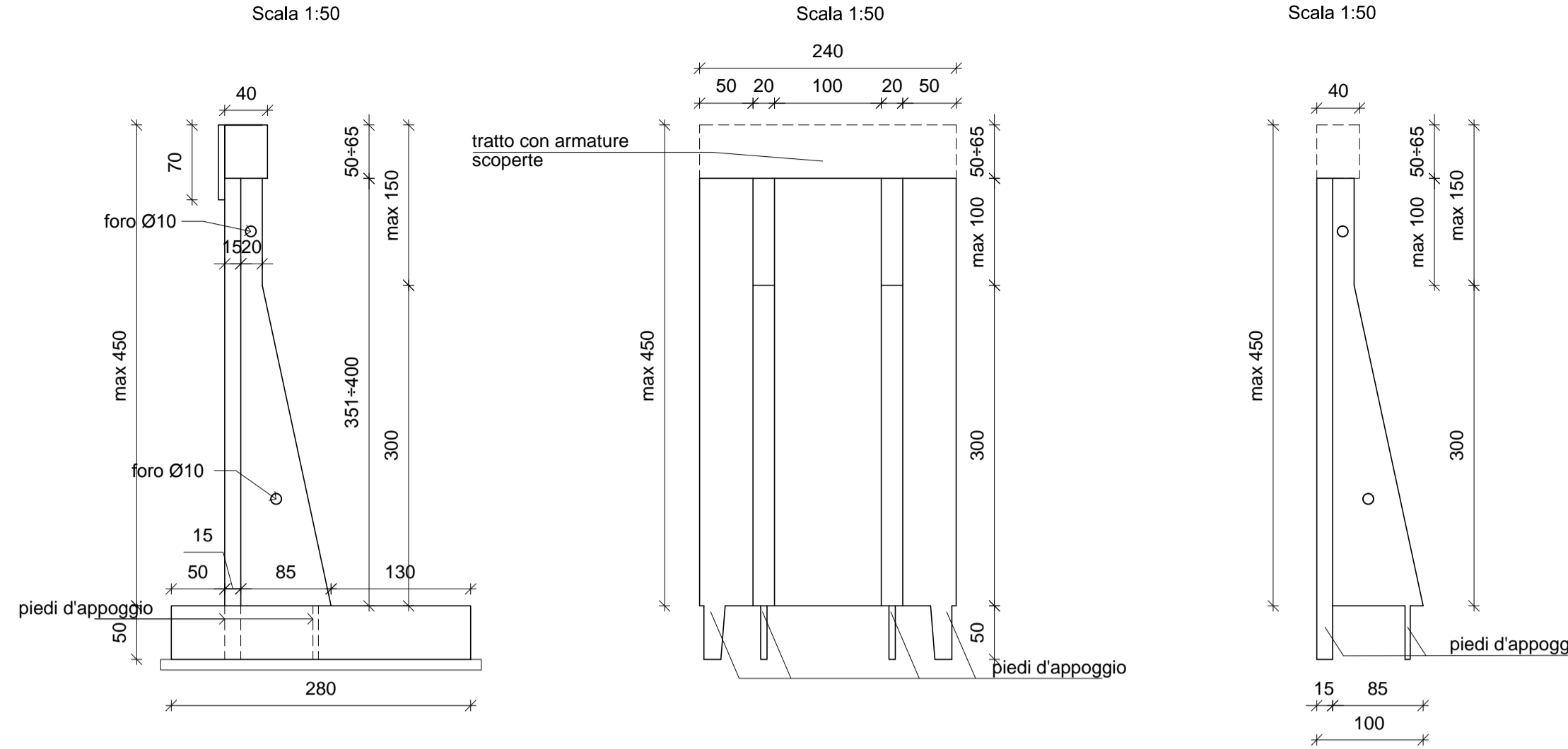
ARMATURA MURO H=var. 1.51+2.00 m

SEZIONE VERTICALE - CASO MURO Htot=2.00 m (Hpannello=1.50m; Hcordolo=0.50m)



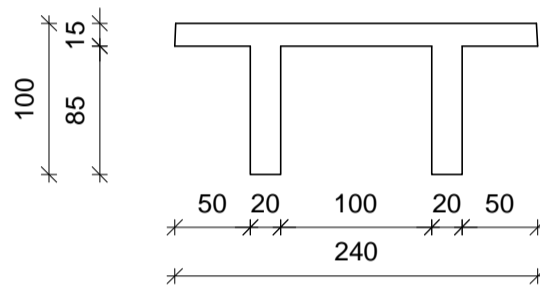
CARPENTERIA MURO H=var. 4.01+4.50 m

SEZIONE LATERALE PROSPETTO POSTERIORE PROSPETTO LATERALE



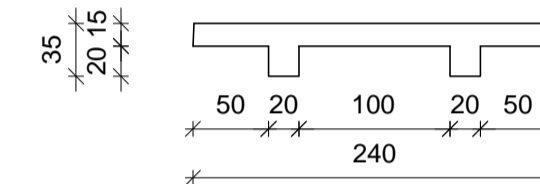
PIANTA QUOTA FONDAZIONE

Scala 1:50



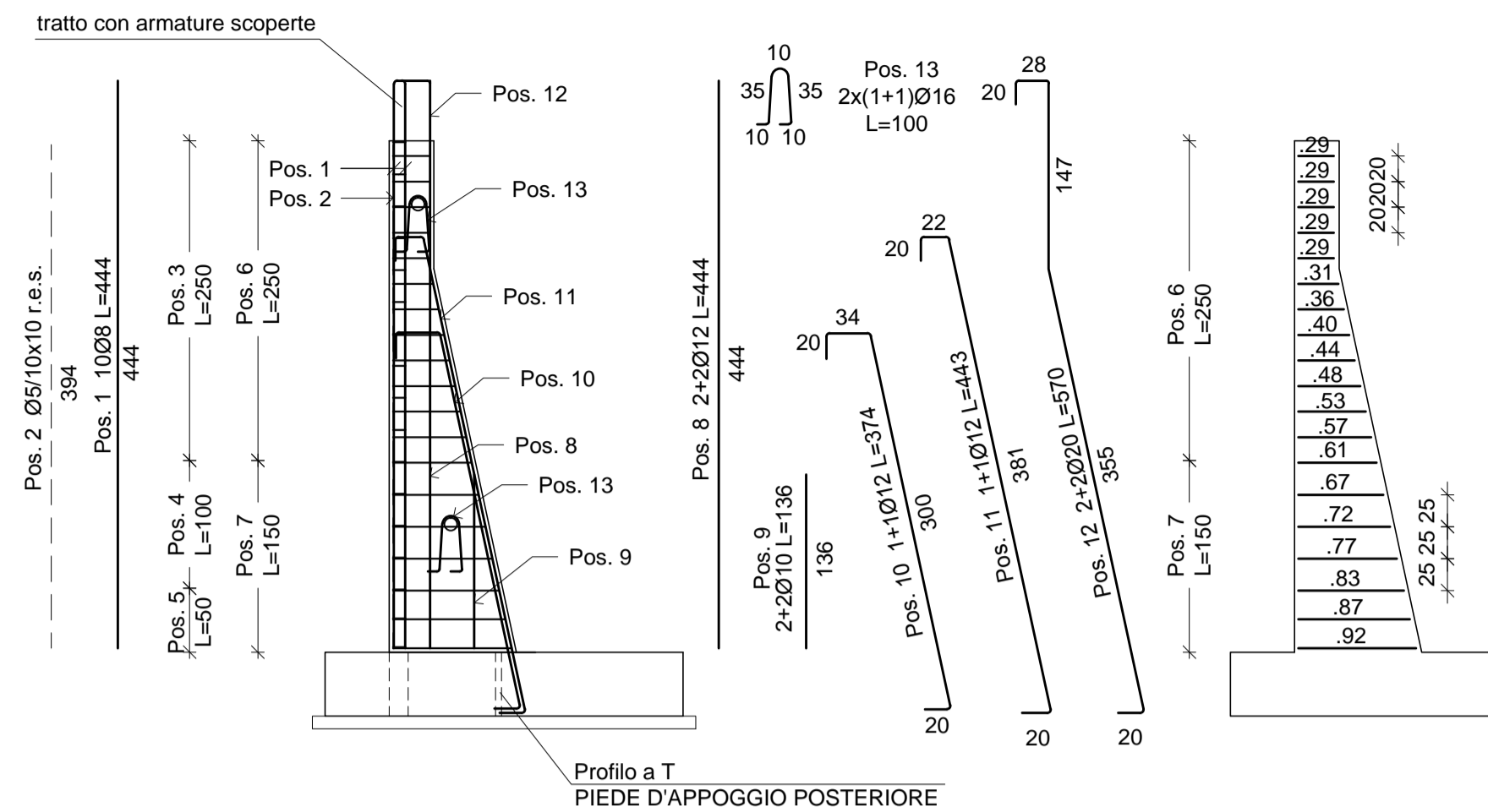
PIANTA QUOTA IN TESTA

Scala 1:50



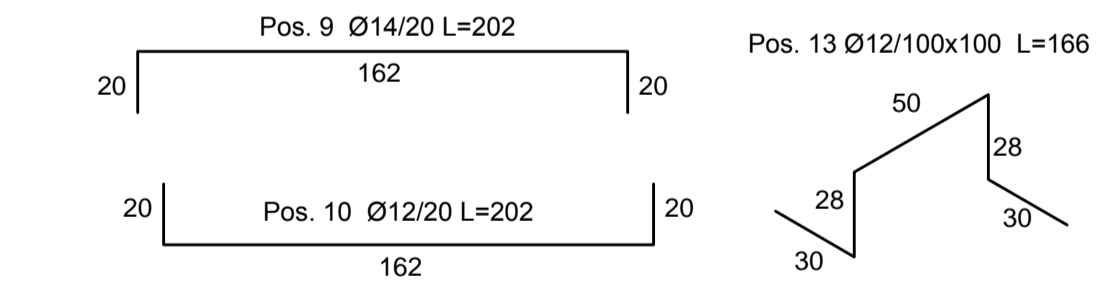
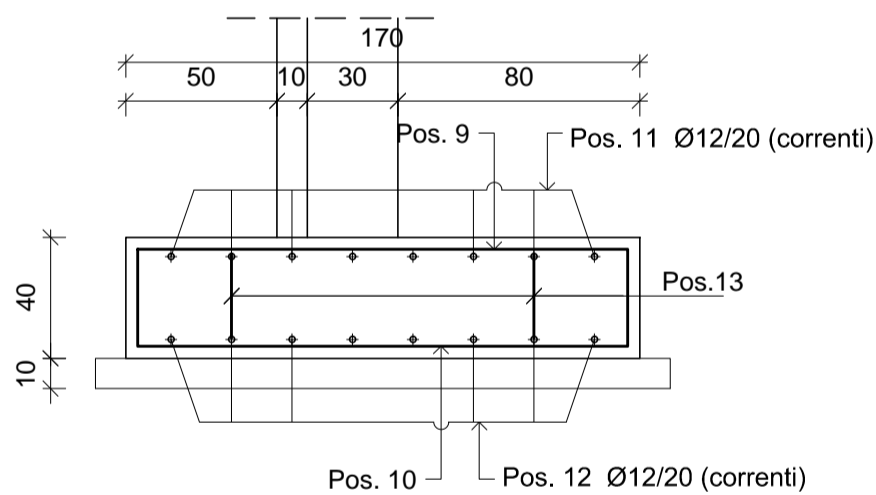
ARMATURA MURO H=var. 4.01+4.50 m

SEZIONE VERTICALE - CASO MURO Htot=4.50 m (Hpannello=4.00m; Hcordolo=0.50m)



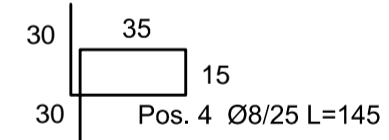
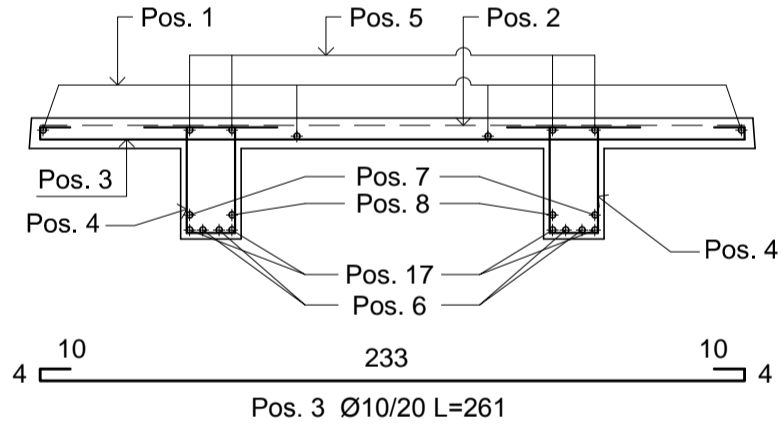
ARMATURA FONDAZIONE

SEZIONE - Scala 1:25



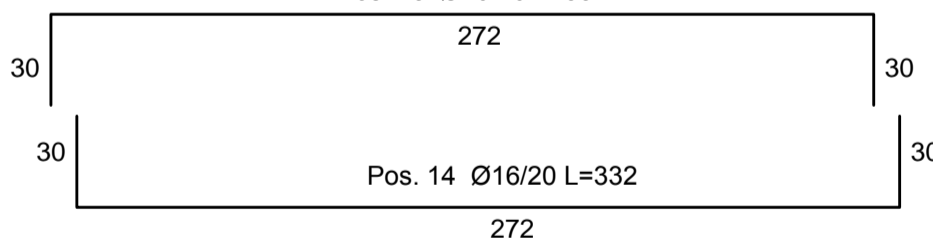
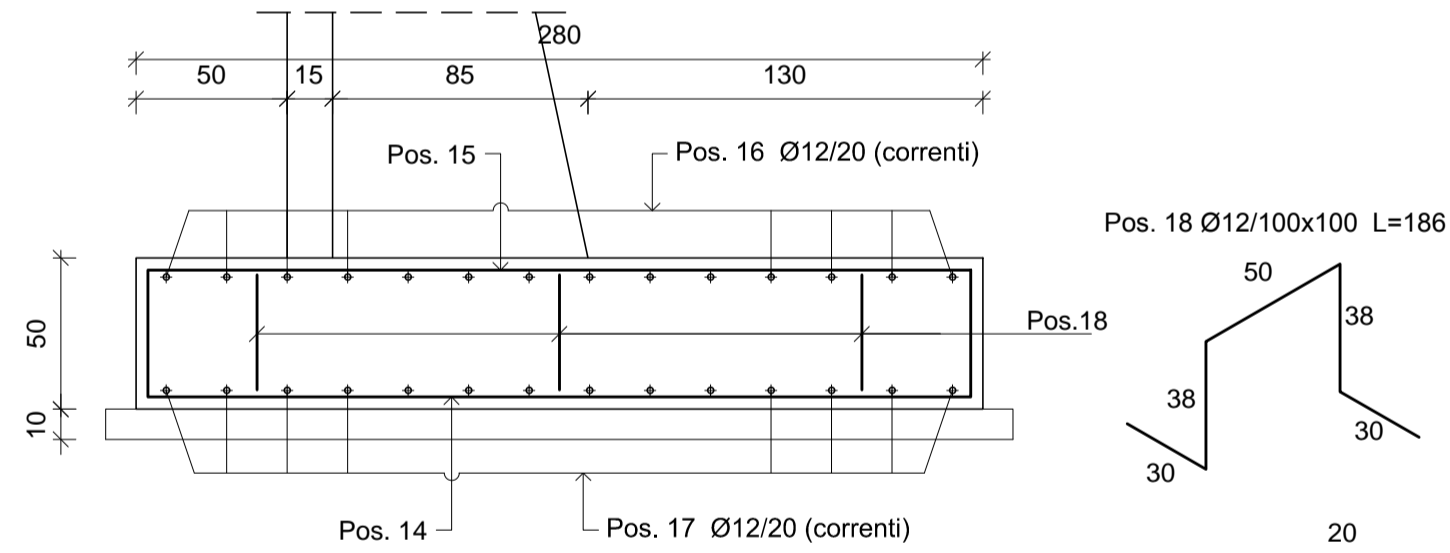
ARMATURA MURO

PIANTA - Scala 1:25



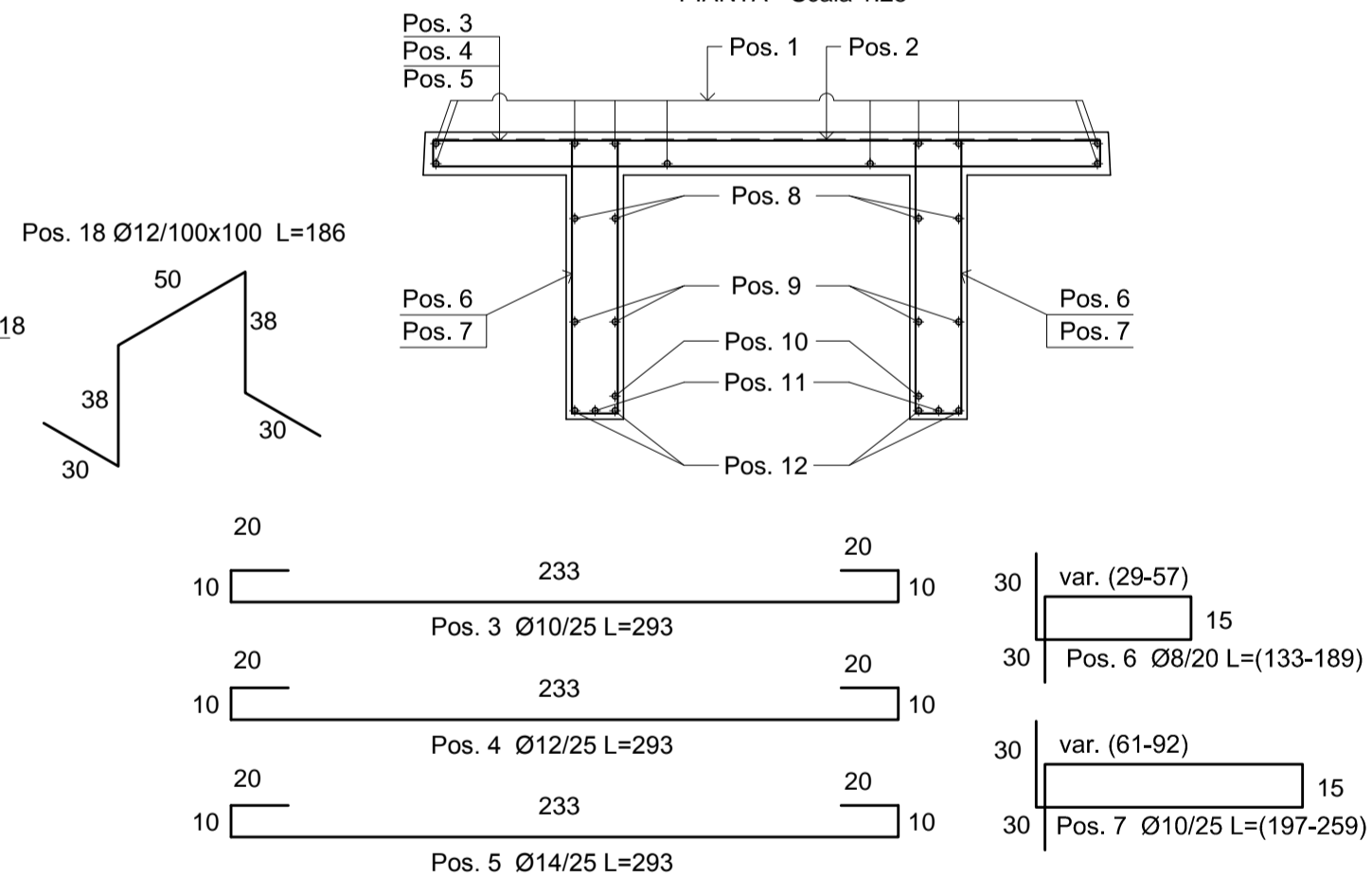
ARMATURA FONDAZIONE

SEZIONE - Scala 1:25



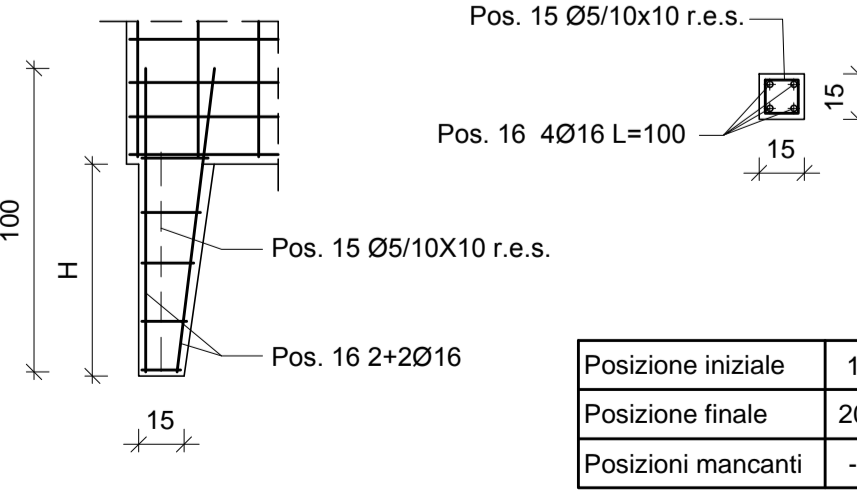
ARMATURA MURO

PIANTA - Scala 1:25



PIEDE D'APPOGGIO ANTERIORE

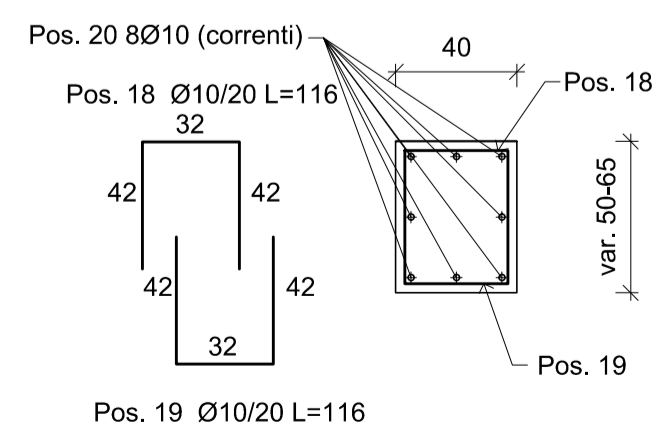
PROSPETTO PIANTA



Posizione iniziale	1
Posizione finale	20
Posizioni mancanti	-

ARMATURA CORDOLO

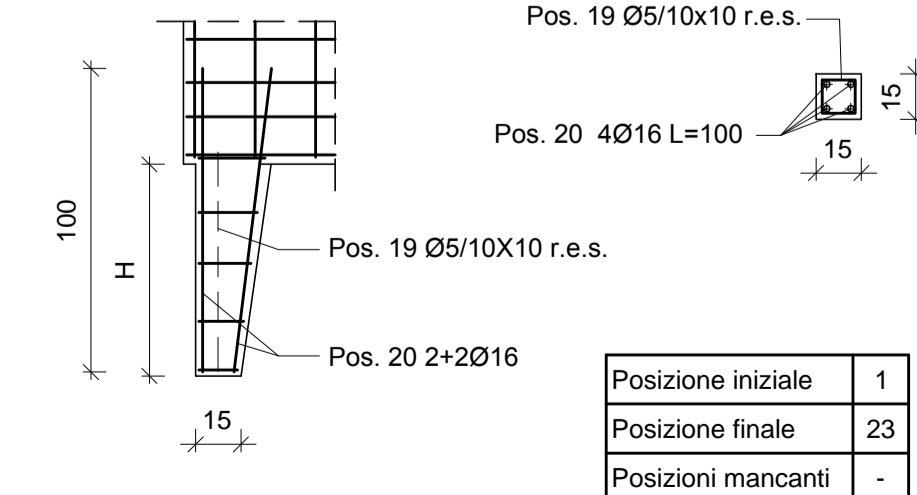
SEZIONE - Scala 1:25



Pos. 19 Ø10/20 L=116

PIEDE D'APPOGGIO ANTERIORE

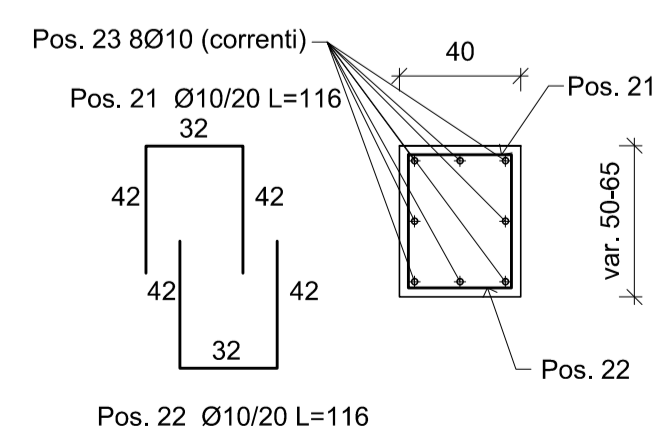
PROSPETTO PIANTA



Posizione iniziale	1
Posizione finale	23
Posizioni mancanti	-

ARMATURA CORDOLO

SEZIONE - Scala 1:25



Pos. 22 Ø10/20 L=116

Per gli eventuali pannelli di dimensione speciale vanno considerati gli stessi diametri e passi della barre di armatura previste per i pannelli di dimensione standard, nonché costolature in dimensione e numero pari a quelle previste per questi ultimi.

PER LE PRESCRIZIONI SUI MATERIALI RIFERIRSI ALLA RELAZIONE DEI MATERIALI RELATIVA ALL' OPERA IN OGGETTO



REGIONE DEL VENETO

SUPERSTRADA A PEDAGGIO PEDEMONTANA VENETA

<b>CONCESSIONARIO</b>		<b>CONTRAENTE GENERALE</b>	
<b>SPV SpA</b> Via Inverto, 24/A 10146 Torino	Società di progetto ai sensi dell'art. 156 D.LGS 163/06 subentrato all'ATI	<b>SIS Scpa</b> Via Inverto, 24/A 10146 Torino	
<b>IL DIRETTORE TECNICO:</b> Geom. Giovanni Salvatore D'Agostino	Consorto Stabile fra le Imprese: <b>Sacyr</b> , <b>Itinerare</b> , <b>SIPAL</b>	<b>DIRETTORE DEI LAVORI E PROGETTISTA PROGETTO COSTRUTTIVO</b>	
<b>SOCIETA' DI PROGETTAZIONE</b>	<b>RESPONSABILE PROGETTAZIONE ESECUTIVA</b>	<b>DIRETTORE DEI LAVORI E PROGETTISTA PROGETTO COSTRUTTIVO</b>	
<b>SIPAL S.p.A.</b> Via Inverto, 24/A 10146 TORINO	<b>ORDINE DEGLI INGEGNERI DELLA PROVINCIA DI CUNEO</b> 1211 <b>Dott. Ing. Claudia Dogliani</b>	<b>ORDINE INGEGNERI PROVINCIA TARANTO</b> <b>Dott. Ing. TURSO Adriano</b> Sezione A Civile Ambientale Industriale n° 1400	

<b>COORDINATORE PER LA SICUREZZA IN FASE DI PROGETTAZIONE</b>	<b>GEOLOGO</b>
<b>ORDINE DEGLI ARCHITETTI DELLA PROVINCIA DI TORINO</b> n. 3101	<b>ALFESSIO Carlo</b> n. 3105

N. Progr. \_\_\_\_\_ LOTTO 2 - TRATTA "B"  
CARTELLA N. \_\_\_\_\_ Dal Km. 29+300 al Km 38+700

**TITOLO ELABORATO:** **PROGETTO DELL'INFRASTRUTTURA OPERE D'ARTE MINORI: OPERE DI ATTRAVERSAMENTO (Strutture) SO2B014-C - SOTTOVIA SCATOLARE CICLO-PEDONALE**  
Muri d'imbocco - Carpenteria e armatura muri di sostegno - H=2.00m e H=4.50m

P	V	V	S	R	V	S	S	O	2	B	0	1	4	-	0	0	7	C	0	0	1	D	A	0
REV.	CL	DESCRIZIONE	REDATTO	DATA	VERIFICATO	DATA	APPROVATO	DATA																
0	PR	Integrazione progetto esecutivo relativa alla variazione progettuale del km 29+100 al km 30+100 in adempimento alla prescrizione del decreto commissariale n.126 del 23.11.2013 di approvazione del progetto esecutivo	SIPAL	10/10/2018	SIPAL	11/10/2018	SIS	12/10/2018																

**IL RESPONSABILE DEL PROCEDIMENTO:** Dott. Ing. Elisabetta Pellegrini

**VALIDAZIONE:**  
PROTOCOLLO: \_\_\_\_\_  
DEL: \_\_\_\_\_

PV\_V\_S0\_V\_S0\_2\_B\_014-007C\_001DA0