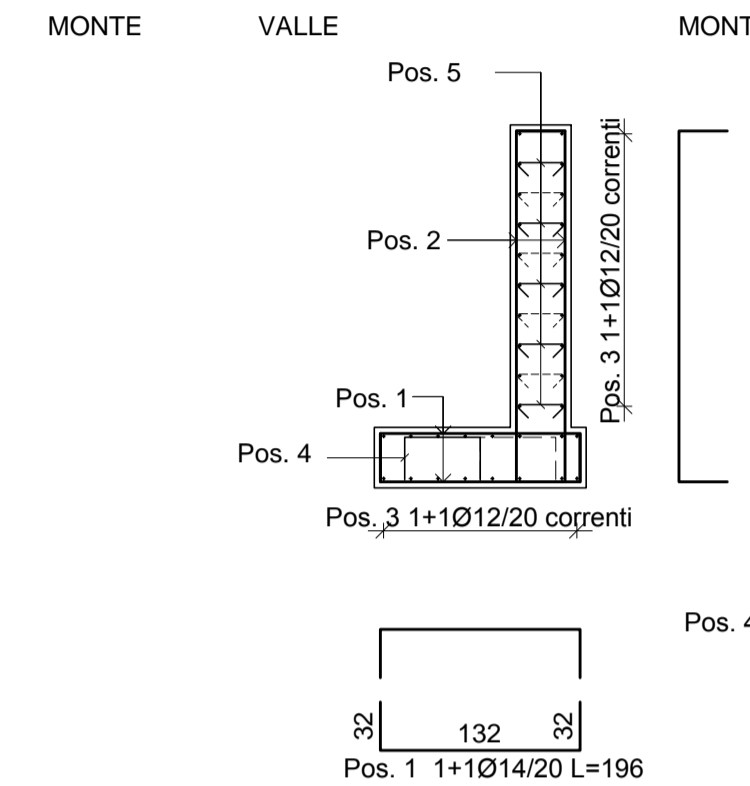
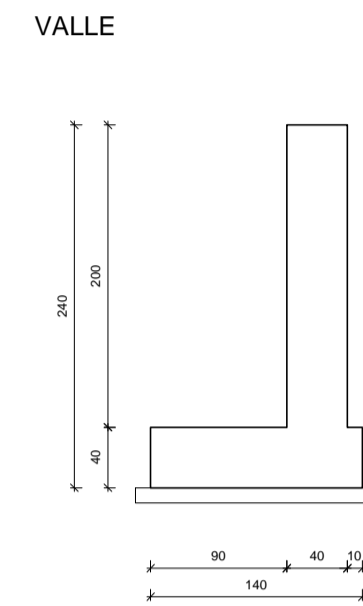


MURO GETTATO IN OPERA H =2.00 ml (SUD EST)

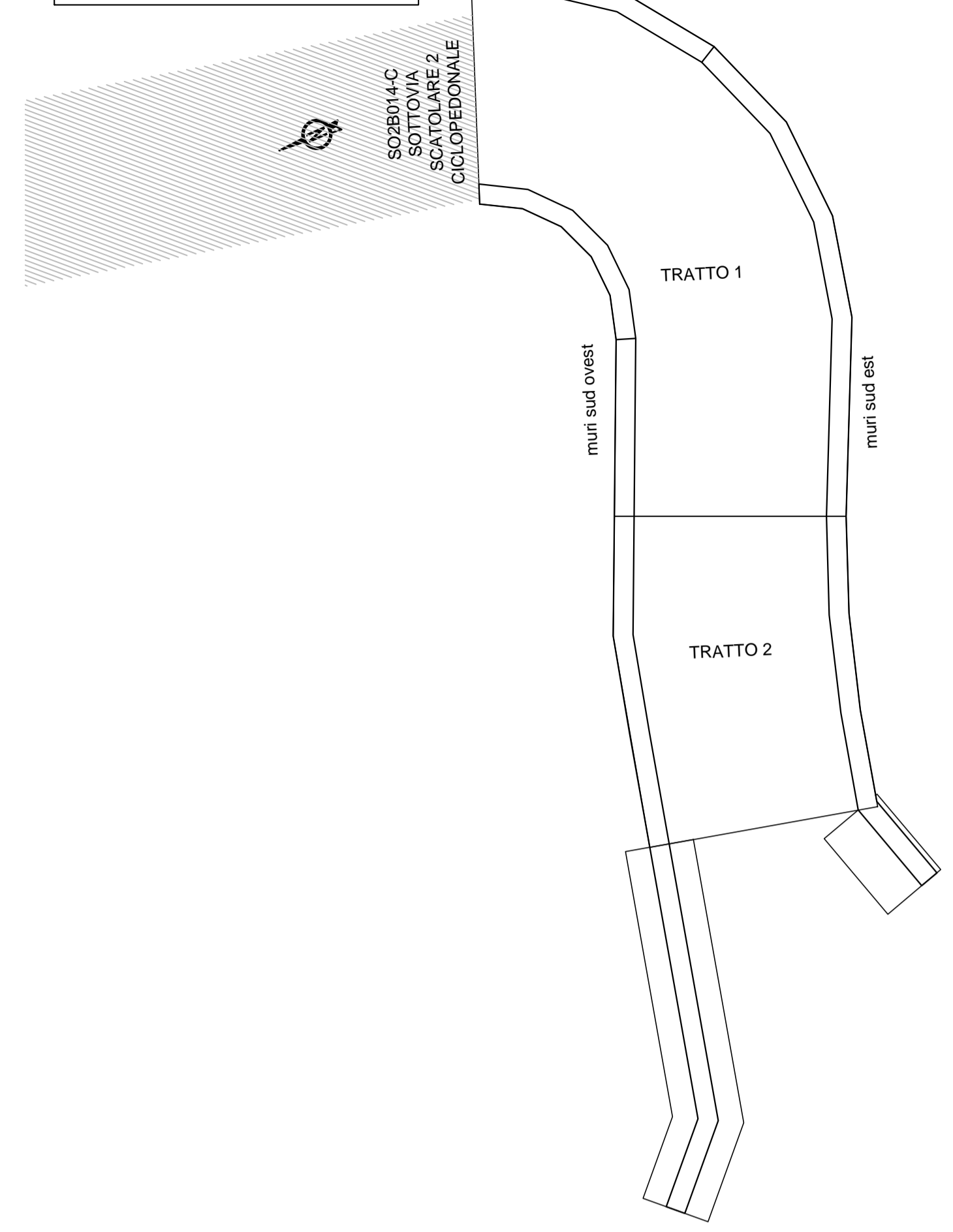
CARPENTERIA Scala 1:50

ARMATURA Scala 1:50



Posizione iniziale	1
Posizione finale	5
Posizioni mancanti	-
Sovrapposizione barre min. 50Ø	

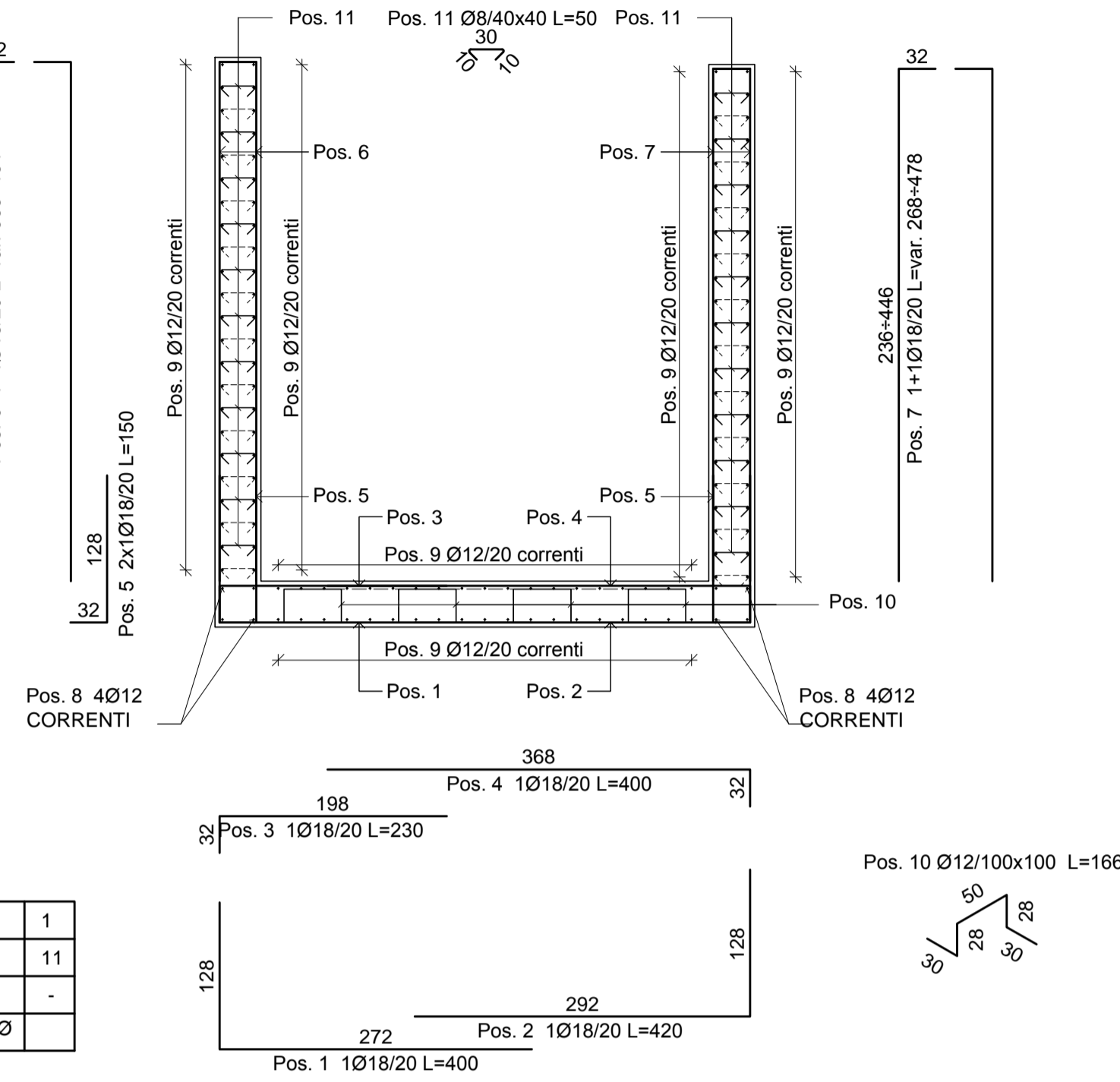
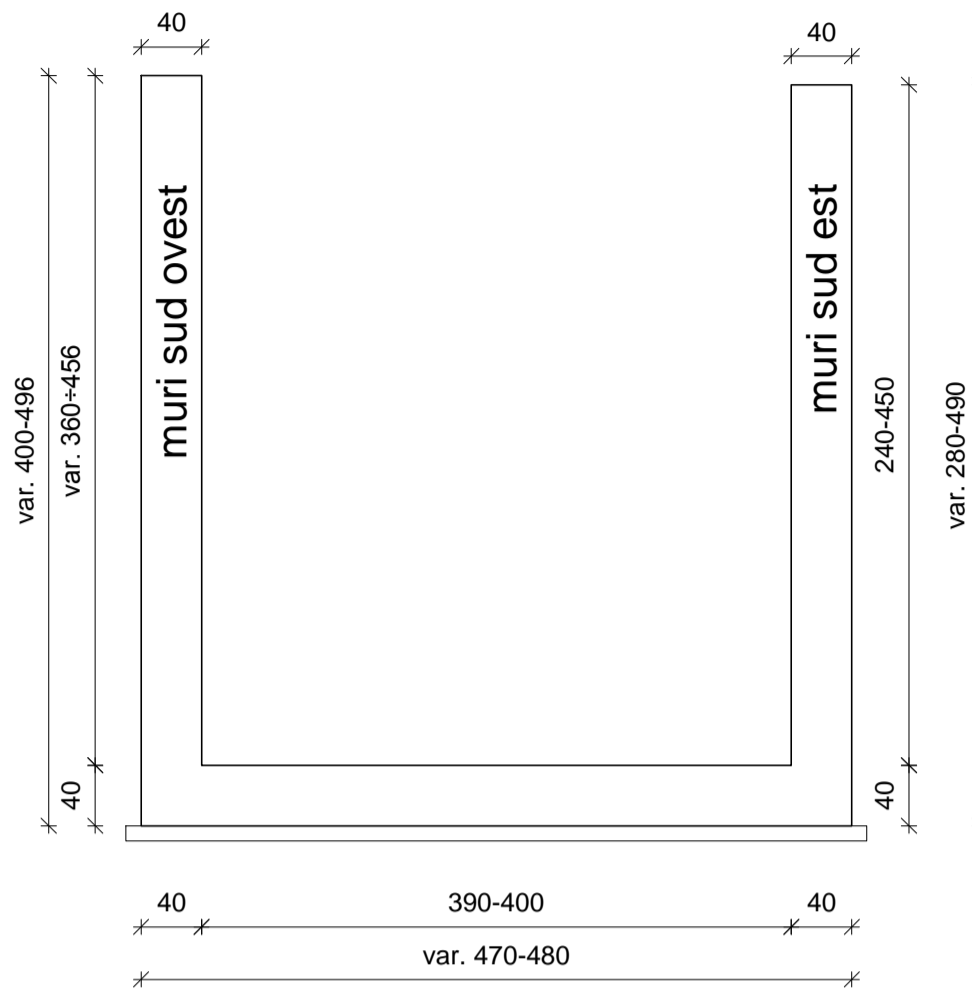
PIANTA MURI SCALA 1:100



MURO TRATTO 1

CARPENTERIA Scala 1:50

ARMATURA Scala 1:50

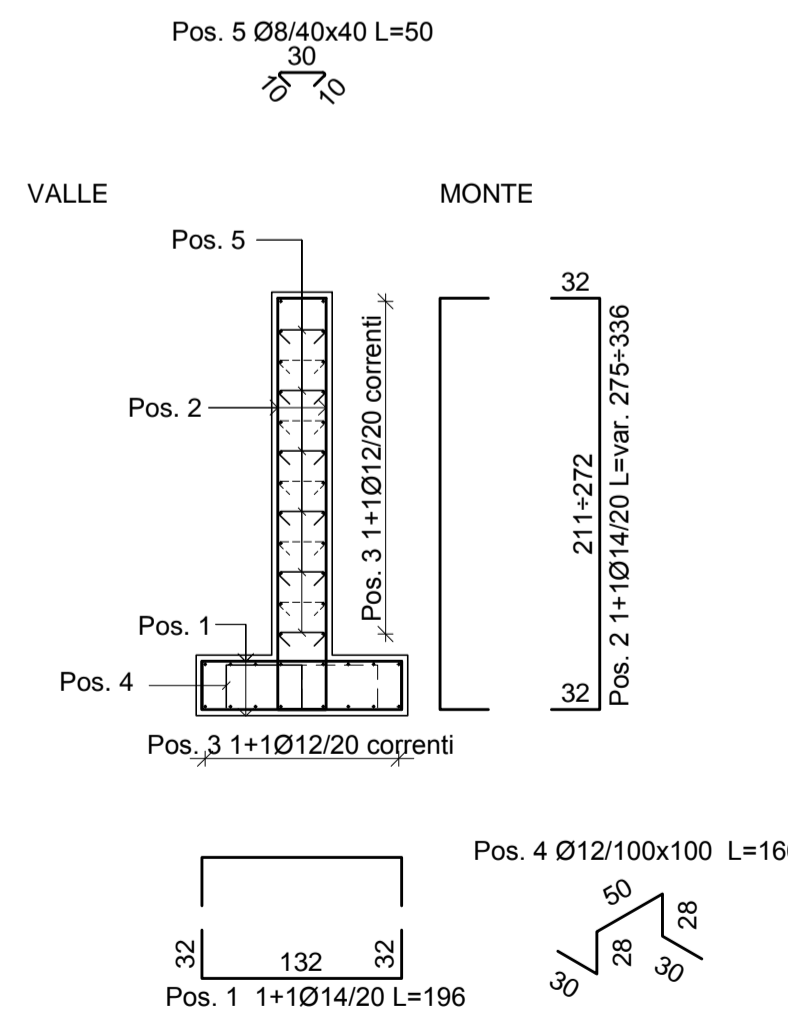
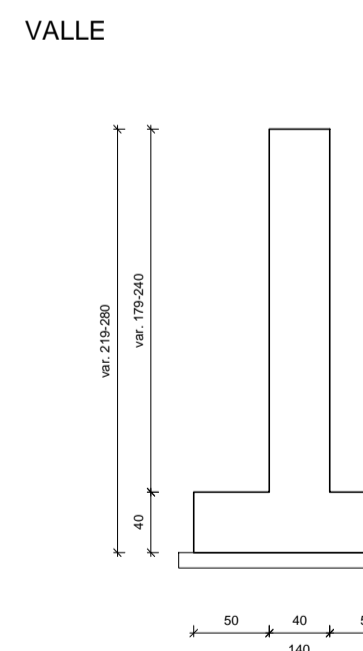


Posizione iniziale	1
Posizione finale	11
Posizioni mancanti	-
Sovrapposizione barre min. 50Ø	

MURO GETTATO IN OPERA Hvar =1.79÷2.40 ml (SUD OVEST)

CARPENTERIA Scala 1:50

ARMATURA Scala 1:50

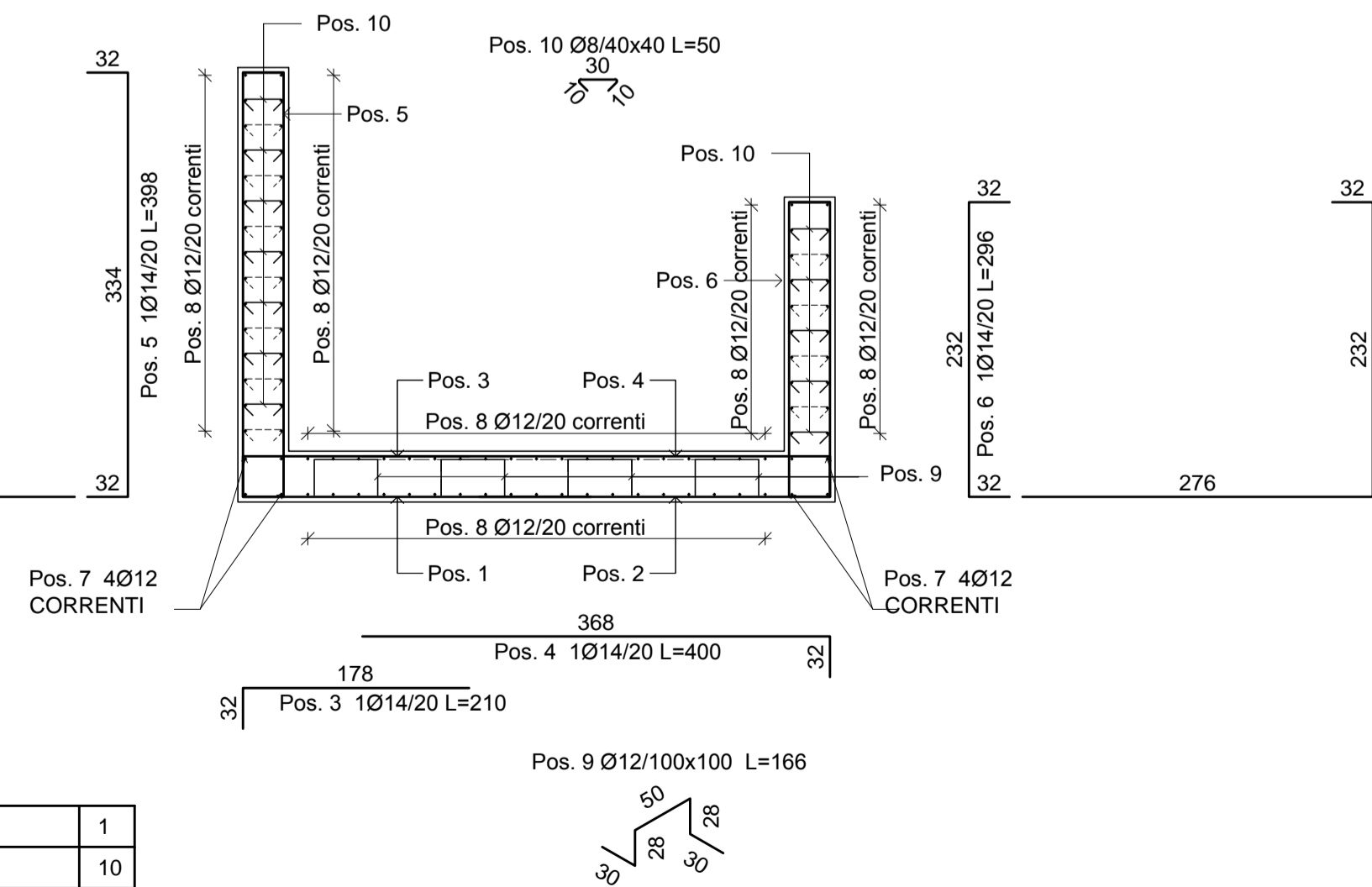
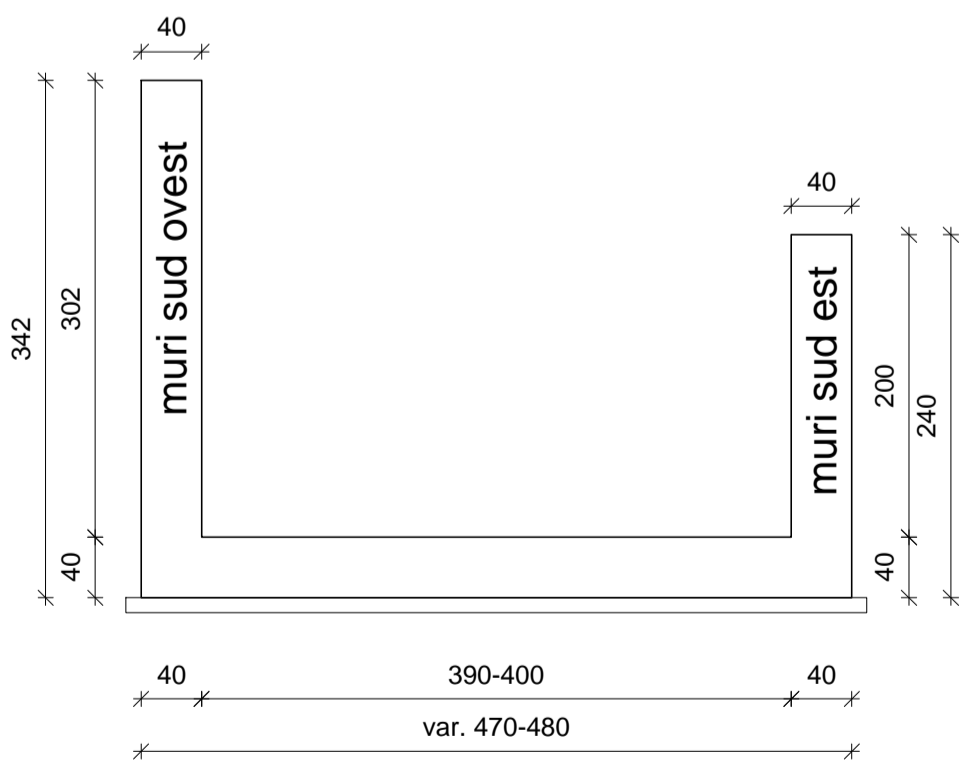


Posizione iniziale	1
Posizione finale	5
Posizioni mancanti	-
Sovrapposizione barre min. 50Ø	

MURO TRATTO 2

CARPENTERIA Scala 1:50

ARMATURA Scala 1:50



Posizione iniziale	1
Posizione finale	10
Posizioni mancanti	-
Sovrapposizione barre min. 50Ø	

PER LE PRESCRIZIONI SUI MATERIALI RIFERIRSI ALLA RELAZIONE DEI MATERIALI RELATIVA ALL' OPERA IN OGGETTO

REGIONE DEL VENETO

SUPERSTRADA A PEDAGGIO PEDEMONTANA VENETA

CONCESSIONARIO		CONTRAENTE GENERALE	
 SPV SpA Via Inverio, 24/A 10146 Torino IL DIRETTORE TECNICO: Geom. Giovanni Salvatore D'Agostino	Società di progetto ai sensi dell'art. 156 D.LGS 163/06 subentrato all'ATI Consorzio Stabile fra le Imprese: 	 SIS Scpa Via Inverio, 24/A 10146 Torino	
SOCIETA' DI PROGETTAZIONE SIPAL S.p.A. Via Inverio, 24/A 10146 Torino	RESPONSABILE PROGETTAZIONE ESECUTIVA ORDINE DEGLI INGEGNERI DELLA PROVINCIA DI CUNEO 1211 Dott. Ing. Claudia Dogliani	DIRETTORE DEI LAVORI E PROGETTISTA PROGETTO COSTRUTTIVO ORDINE INGEGNERI PROVINCIA TARANTO Dott. Ing. TURSO Adriano Sezione A Civiltà Ambientale Industriale Informazione	
COORDINATORE PER LA SICUREZZA IN FASE DI PROGETTAZIONE 		GEOLOGO 	
N. Progr. _____ CARTELLA N. _____		PROGETTO ESECUTIVO VARIAZIONE PROGETTUALE dal KM 29+100 al KM 30+100	
TITOLO ELABORATO: PROGETTO DELL'INFRASTRUTTURA OPERE D'ARTE MINORI: OPERE DI ATTRAVERSAMENTO (Strutture) SO2B014-C - SOTTOVIA SCATOLARE CICLO-PEDONALE Muri d'imbocco - Carpentaria e armatura muri di contropia in opera		LOTTO 2 - TRATTA "B" Dal Km. 29+300 al Km 38+700	
PVVSRSVSSO2B014-008C004DA0 SCALA: 1:100 - 1:50			
REV. CL DESCRIZIONE REDATTO DATA VERIFICATO DATA APPROVATO DATA 0 PR Integrazione progetto esecutivo relativa alla variazione progettuale dal km 29+100 al km 30+100 in addegnamento alla prescrizione del decreto commissariale n.126 del 23.11.2013 di approvazione del progetto esecutivo SIPAL 10/10/2018 SIPAL 11/10/2018 SIS 12/10/2018			
IL RESPONSABILE DEL PROCEDIMENTO: Dott. Ing. Elisabetta Pellegrini		VALIDAZIONE: PROTOCOLLO: _____ DEL: _____	