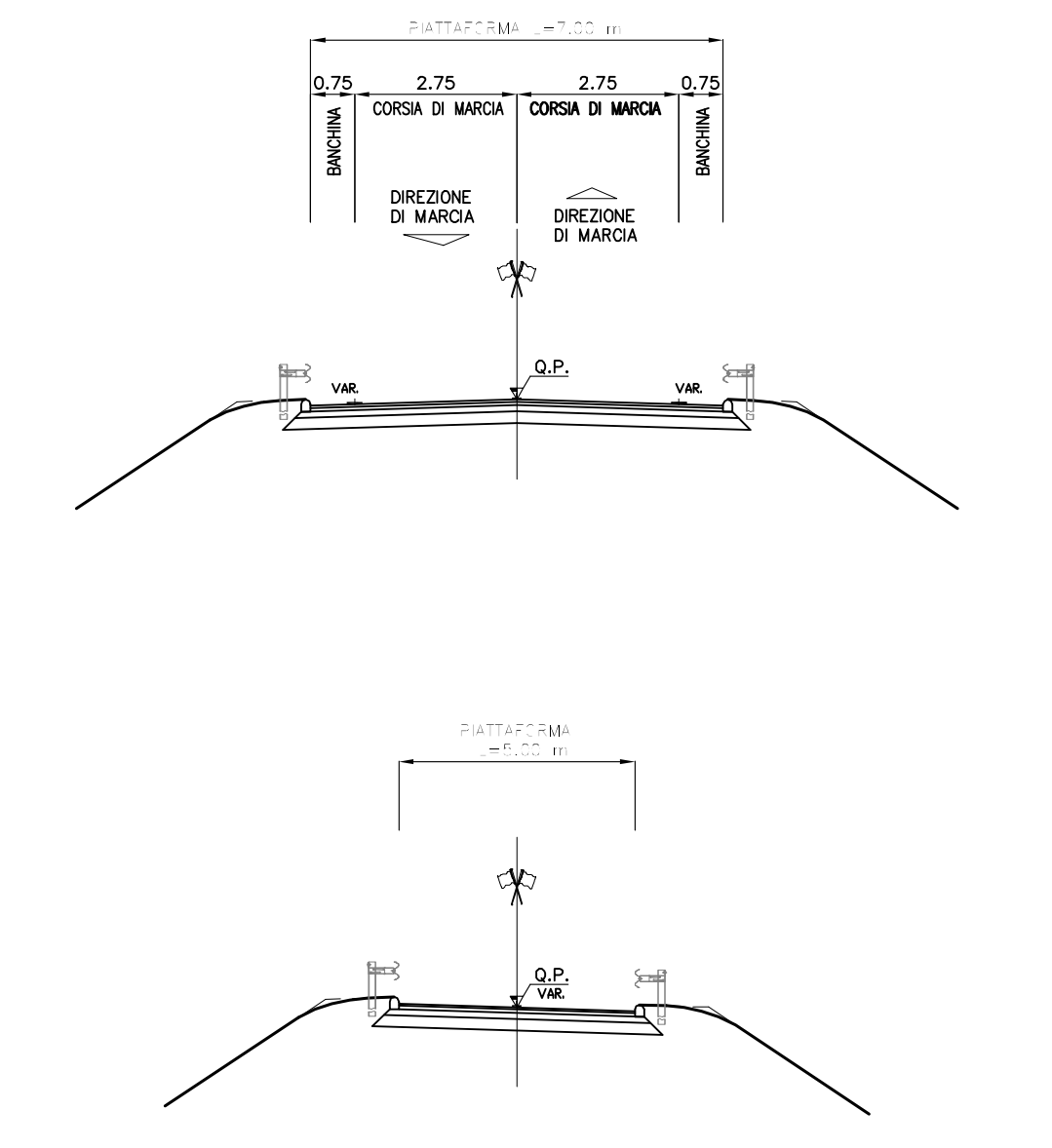


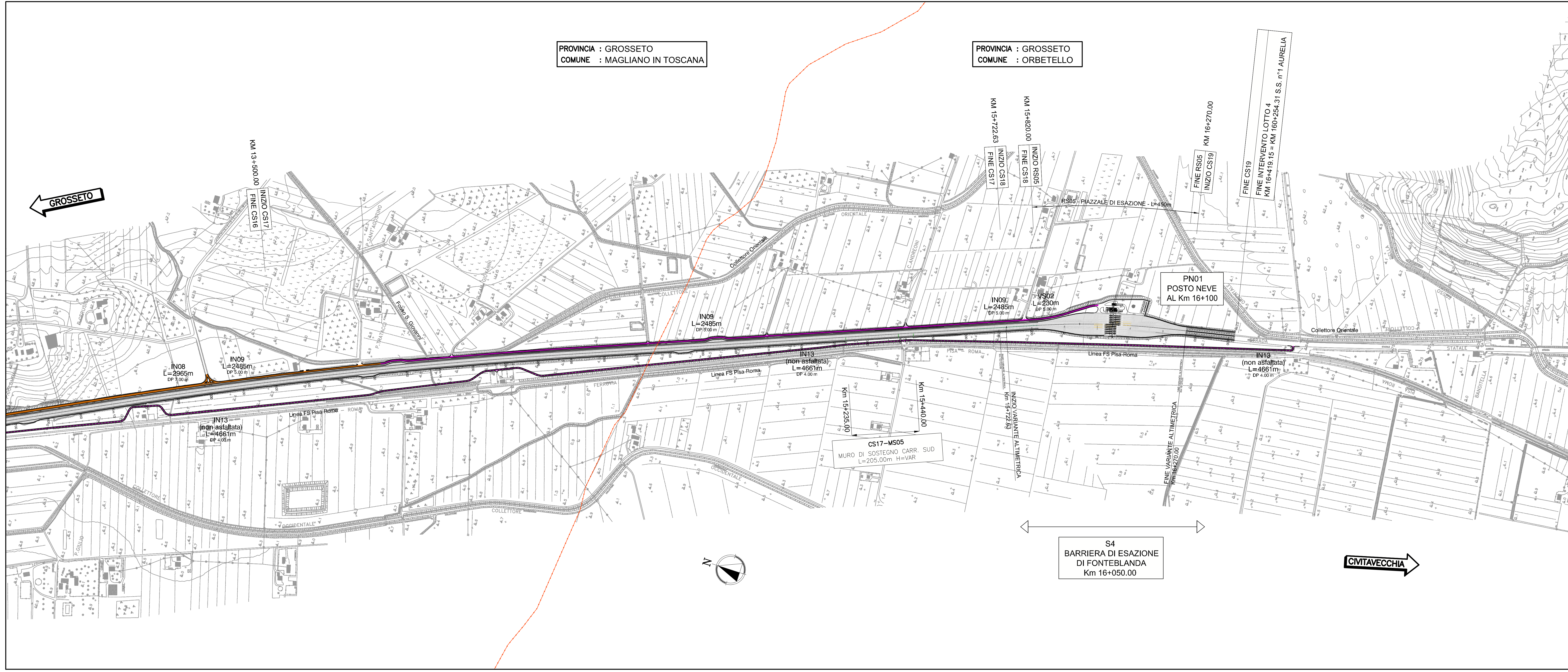
NUOVE VIABILITA'

STRADA TIPO "DP"



LEGENDA

- VIABILITA' ESISTENTE DA ADEGUARE
- VIABILITA' DA REALIZZARE
- - - VIABILITA' DA REALIZZARE NON ASFALTATA
- NUOVE ROTATORIE



Società Autostrada Tirrenica p.a.
GRUPPO AUTOSTRADE PER LITALIA S.p.a.

AUTOSTRADA (A12) : ROSIGNANO – CIVITAVECCHIA
LOTTO 4
TRATTO: GROSSETO SUD – FONTEBLANDA

PROGETTO DEFINITIVO
INFRASTRUTTURA STRATEGICA DI PREMINENTE INTERESSE NAZIONALE LE CUI PROCEDURE DI APPROVAZIONE SONO REGOLATE DALL' ART. 161 DEL D.LGS. 163/2006

VIABILITA' INTERFERITE
PARTE STRADALE
Planimetria generale
DAL KM 9+000.00 AL KM 16+419.15

IL RESPONSABILE PROGETTAZIONE Ing. Massimiliano Giocobbi Ord. Reg. Milano N. 20748 RESPONSABILE UFFICIO STD		IL RESPONSABILE INTERGRAZIONE PRESSIONE SPECIALISTICA Ing. Massimo Azzurro Ord. Reg. Milano N. 20013 COORDINATORE GENERALE APS		IL DIRETTORE TECNICO Ing. Maurizio Terenzi Ord. Reg. Milano N. 16442 RESPONSABILE DIREZIONE SVILUPPO INFRASTRUTTURE	
DETERMINAZIONE ELABORAZIONE DIRETTORE Ing. Massimo Giocobbi data: 12/12/10		FILE A. progettato STD801		DATA FEBBRAIO 2011	
ELABORAZIONE Ing. Massimo Giocobbi data: 12/12/10		ELABORAZIONE Ing. Massimo Azzurro data: 12/12/10		SCALE 1:5000	
COMPILAZIONE A CURA DI Ing. Massimo Giocobbi		IL RESPONSABILE INTERGRAZIONE Ing. Massimo Azzurro		IL RESPONSABILE DIREZIONE SVILUPPO INFRASTRUTTURE Ing. Maurizio Terenzi	
RESPONSABILE DI COMANDA Ing. Gianmario Brancaccio Ord. Reg. Roma N. 18710		VISTO DEL COMMITTENTE 		VISTO DEL CONCESSIONARIO 	