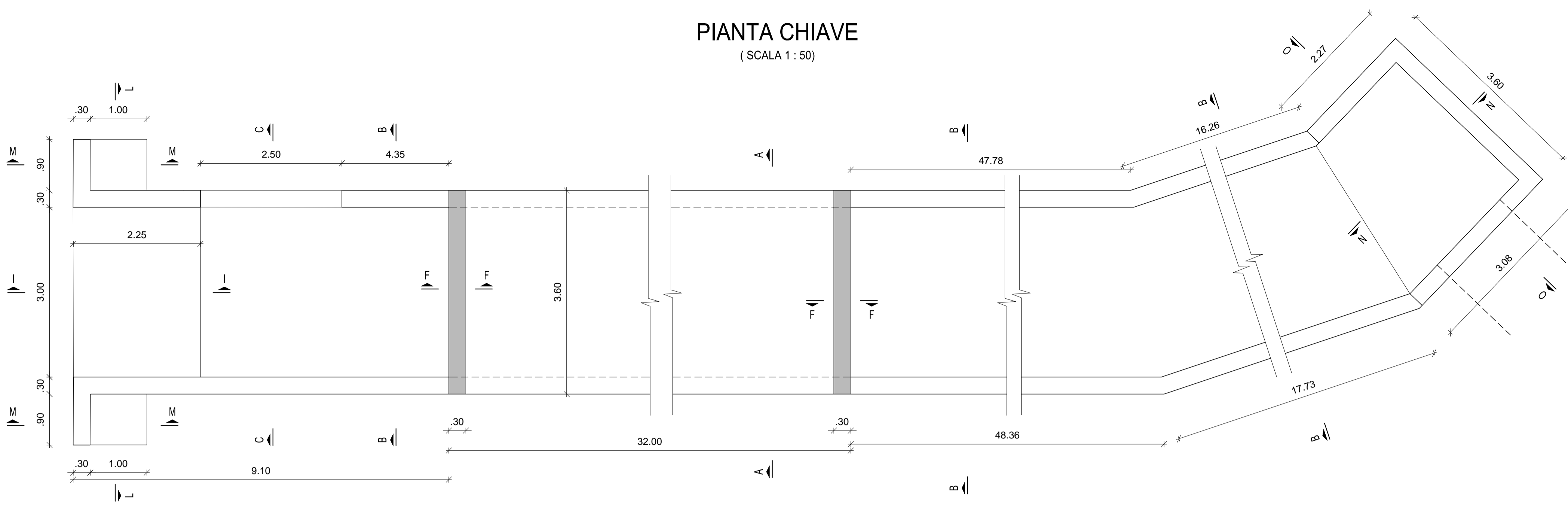
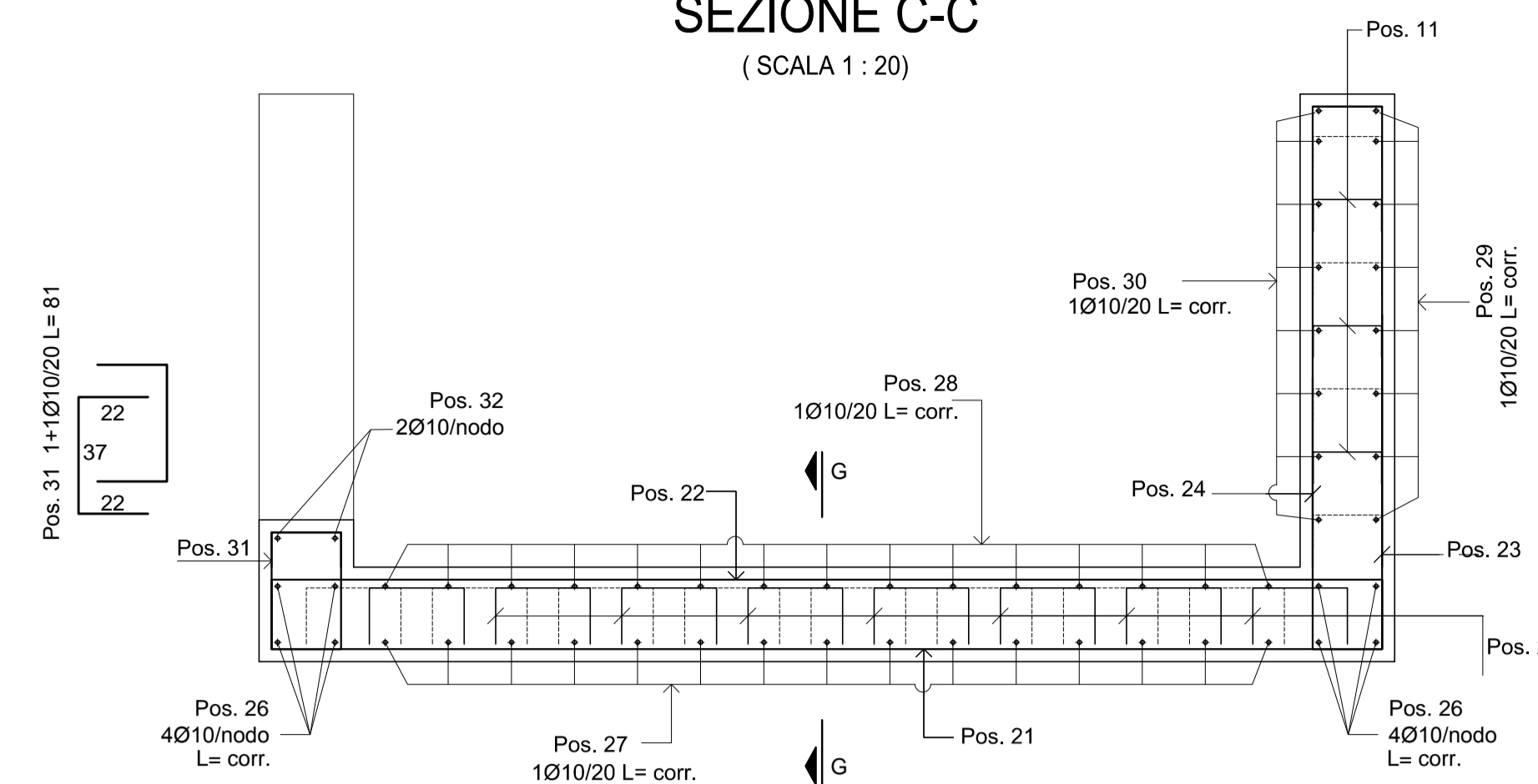


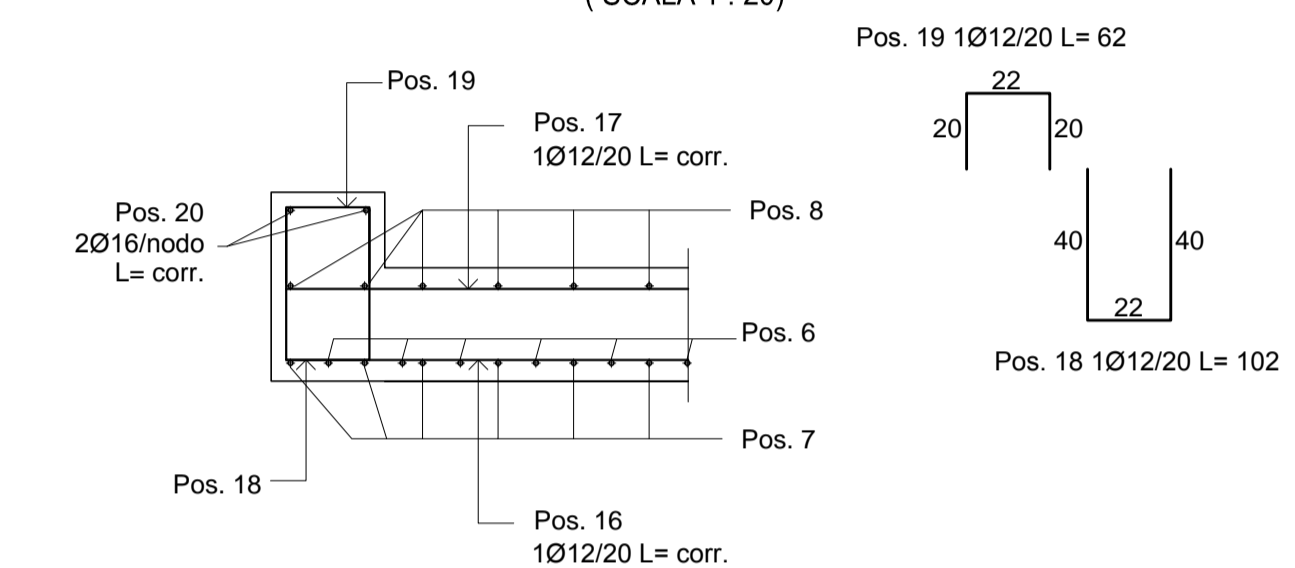
PIANTA CHIAVE
(SCALA 1 : 50)



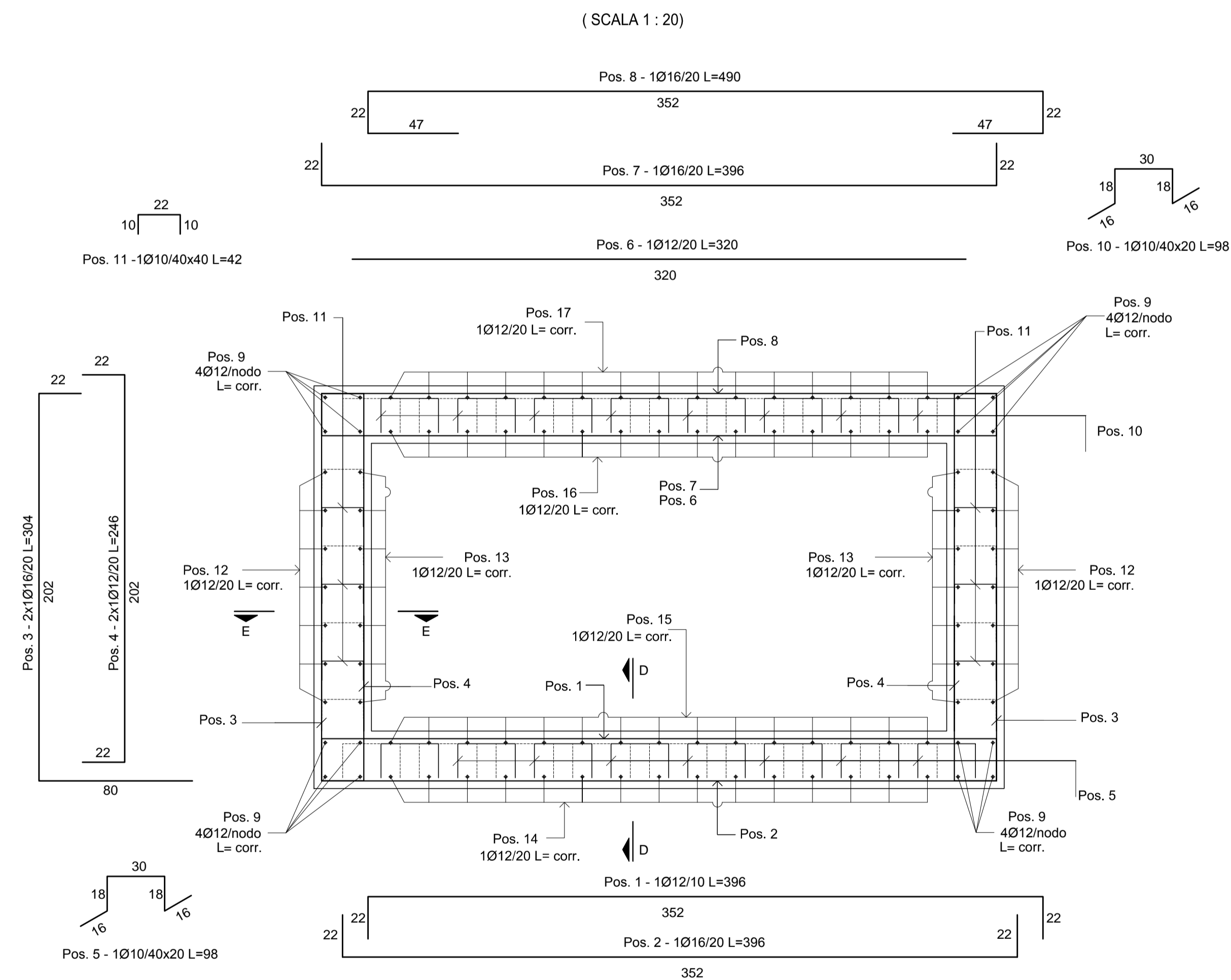
SEZIONE C-C
(SCALA 1 : 20)



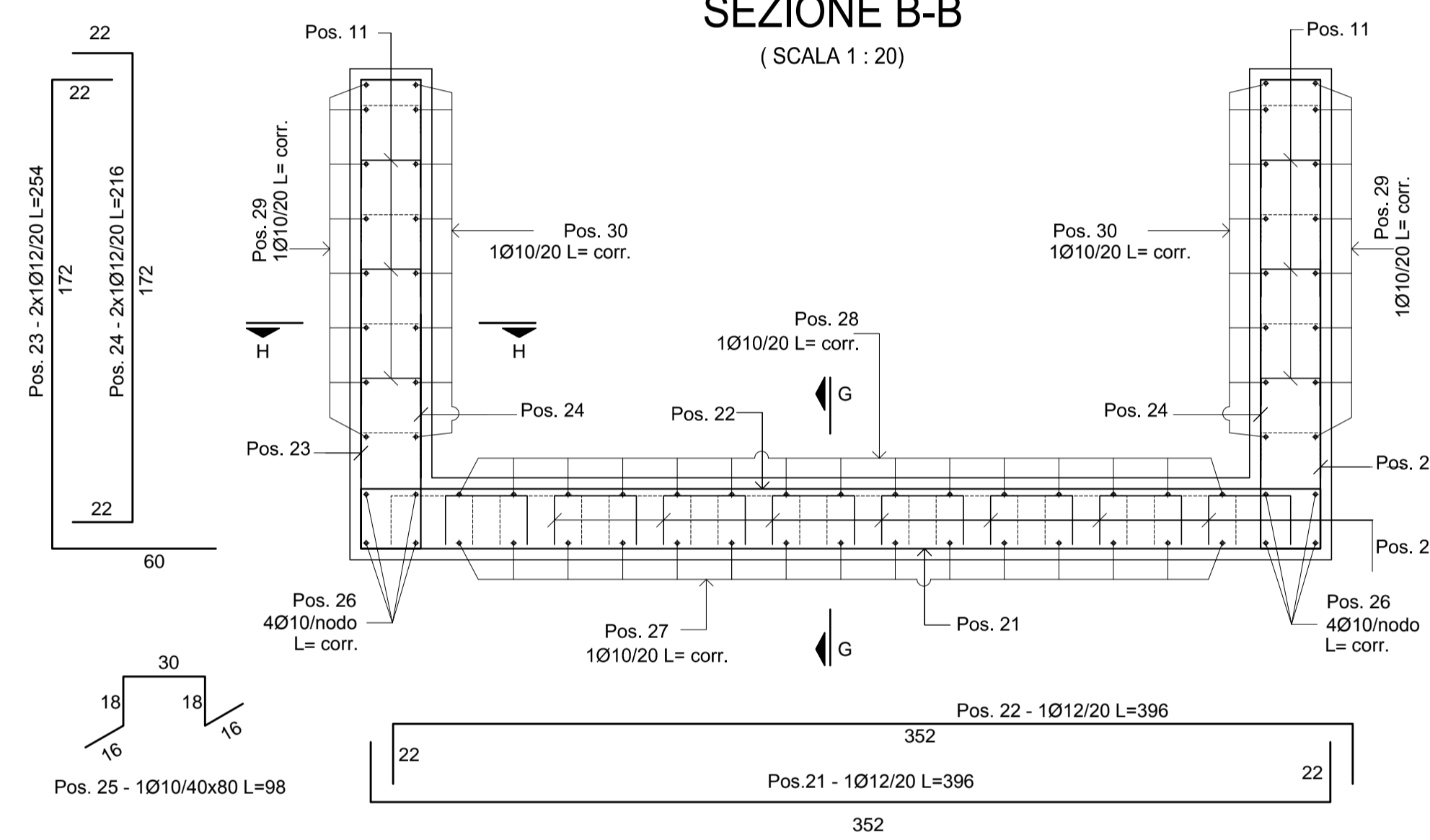
SEZIONE F-F
(SCALA 1 : 20)



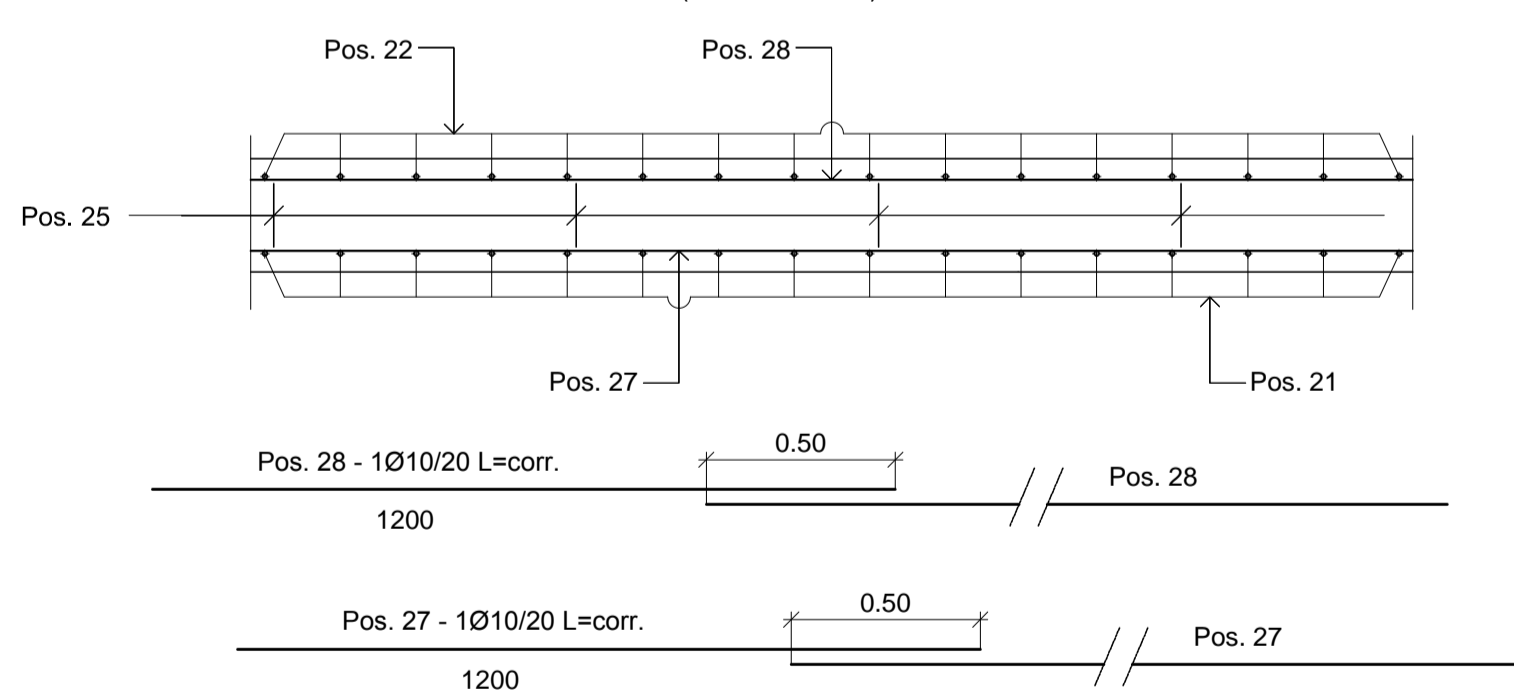
SEZIONE A-A
(SCALA 1 : 20)



SEZIONE B-B
(SCALA 1 : 20)

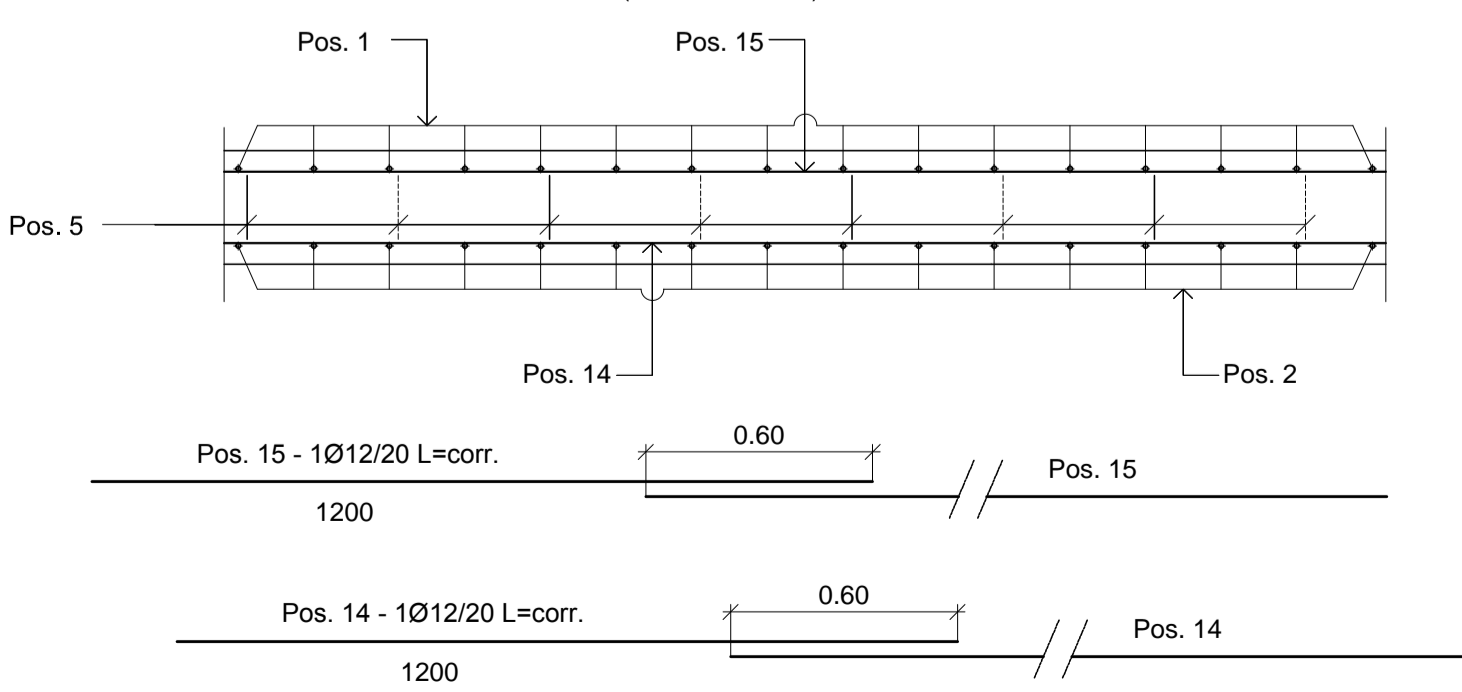


SEZIONE G-G
(SCALA 1 : 20)

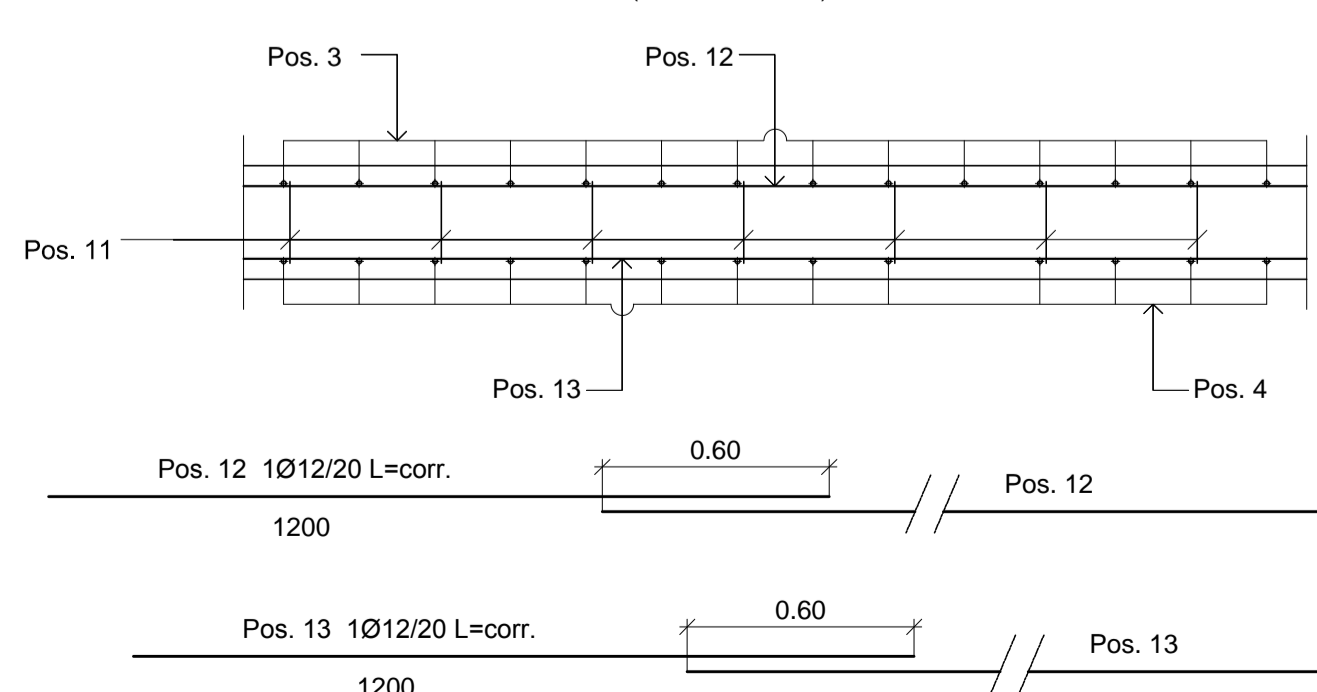


Posizione Iniziale	1
Posizione Finale	60
Posizioni Mancanti	-
Posizioni rappr. tavola	1+32
Sovrapposizione barre min. 50Ø	

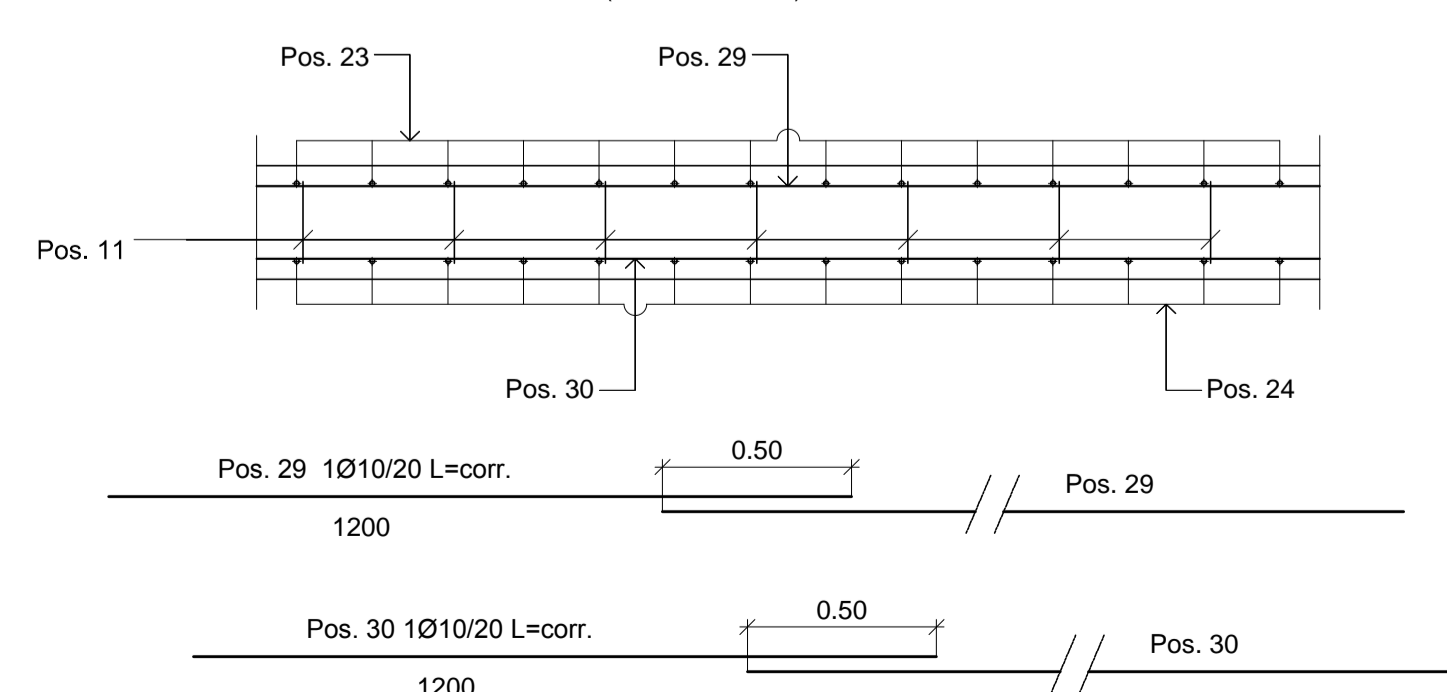
SEZIONE D-D
(SCALA 1 : 20)



SEZIONE E-E
(SCALA 1 : 20)



SEZIONE H-H
(SCALA 1 : 20)



PREVEDERE CASSERATURA DELLA SOLETTA CON PREDALLES

PER LE PRESCRIZIONI SUI MATERIALI RIFERIRSI ALLA RELAZIONE DEI MATERIALI RELATIVA ALL' OPERA IN OGGETTO



REGIONE DEL VENETO

**SUPERSTRADA A PEDAGGIO
PEDEMONTANA VENETA**

CONCESSIONARIO	CONTRAENTE GENERALE
SPV SpA Via Invario, 24/A 10146 Torino IL DIRETTORE TECNICO: Geom. Giovanni Salvatore D'Agostino	SIS Scpa Via Invario, 24/A 10146 Torino DIRETTORE DEI LAVORI E PROGETTISTA PROGETTO COSTRUTTIVO ORDINE INGEGNERI PROVINCIA TARANTO Dott. Ing. TURSO Adriano Sezione A Civile Ambientale Industriale Informazione n° 1400
SOCIETA' DI PROGETTAZIONE SIPAL S.p.A. Via Invario, 24/A 10146 Torino	RESPONSABILE PROGETTAZIONE ESECUTIVA ORDINE DEGLI INGEGNERI DELLA PROVINCIA DI CUNEO 1211 Dott. Ing. Claudia Dogliani COORDINATORE PER LA SICUREZZA IN FASE DI PROGETTAZIONE
GEOLOGO ALISSIO Carlo n. 2555 	

N. Progr.	PROGETTO ESECUTIVO	LOTTO 2 - TRATTA "B"						
Cartella N.	VARIAZIONE PROGETTUALE dal Km 29+100 al Km 30+100	Dal Km. 29+300 al Km 38+700						
TITOLO ELABORATO: PROGETTO DELL'INFRASTRUTTURA OPERE D'ARTE MINORI: ATTRAVERSAIMENTO IDRAULICO-TOMBINI CIRCOLARI TC2B006-C - TOMBINO CIRCOLARE ROGGIA SERIOLA PK 0+400,72 Armatura scatolare P12-P17								
P[V]V[SR]V[S]TC2[B]006-[0]07[C]003[D]A[0]								
REV.	CL	DESCRIZIONE	REDATTO	DATA	VERIFICATO	DATA	APPROVATO	DATA
0	PR	Integrazione progetto esecutivo relativa alla variazione progettuale dal km 29+100 al km 30+100 in addegnamento alla prescrizione del decreto commissariale n.126 del 23.11.2013 di approvazione del progetto esecutivo	SIPAL	10/10/2018	SIPAL	11/10/2018	SIS	12/10/2018

IL RESPONSABILE DEL PROCEDIMENTO:			VALIDAZIONE:		
Dott. Ing. Elisabetta Pellegrini			PROTOCOLLO: _____ DEL: _____		