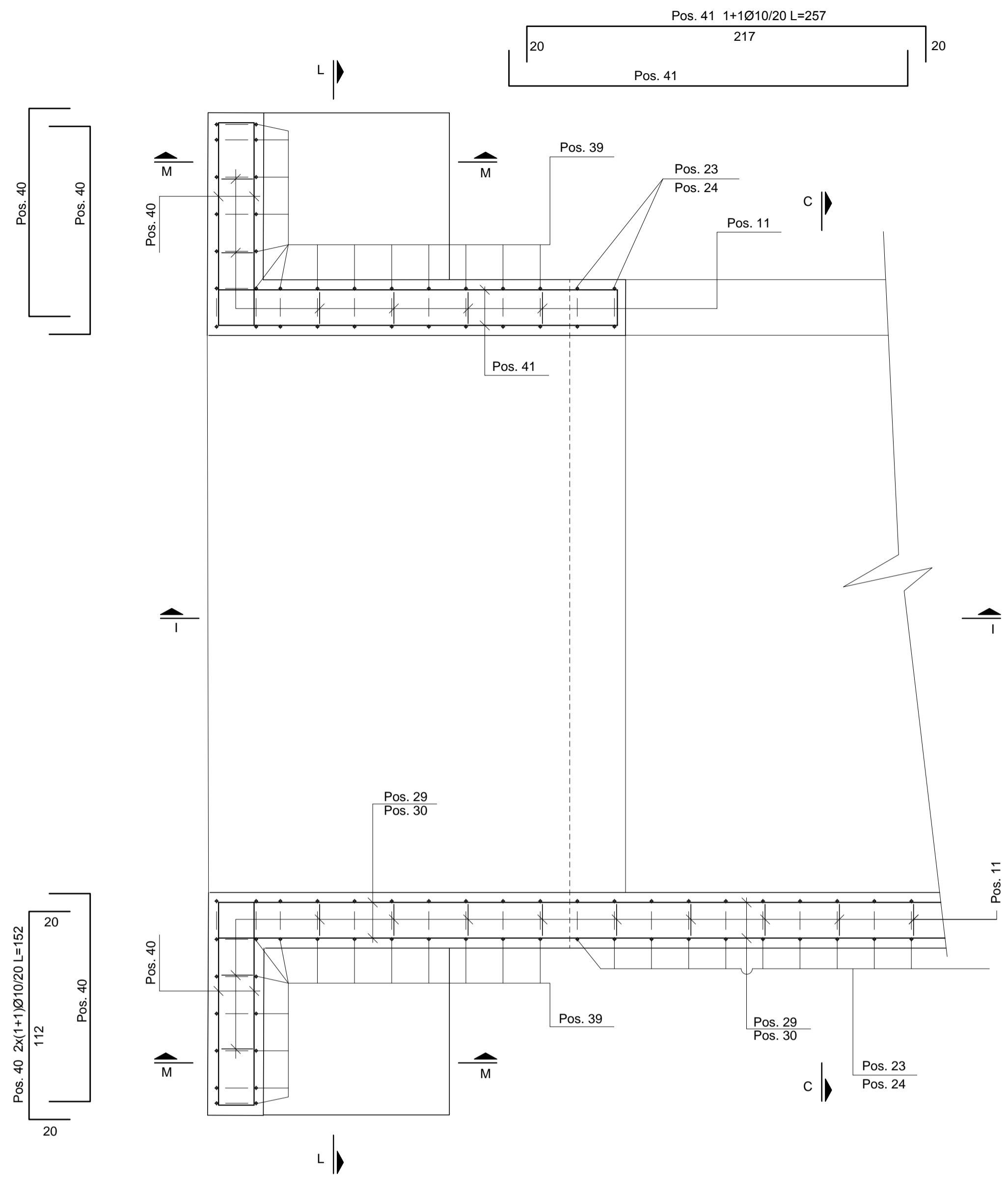
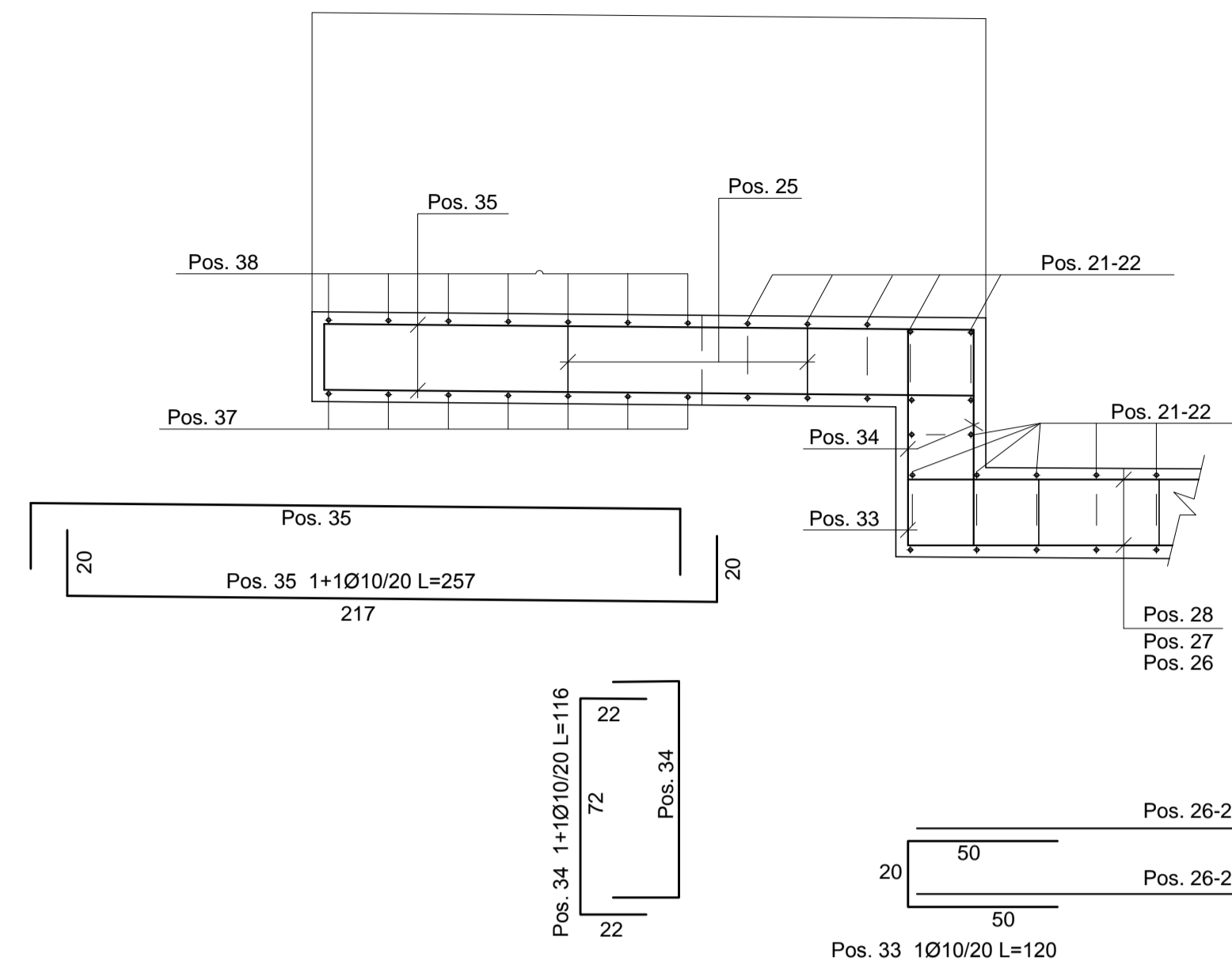


PIANTA MANUFATTO DI IMBOCCO
(SCALA 1 : 20)

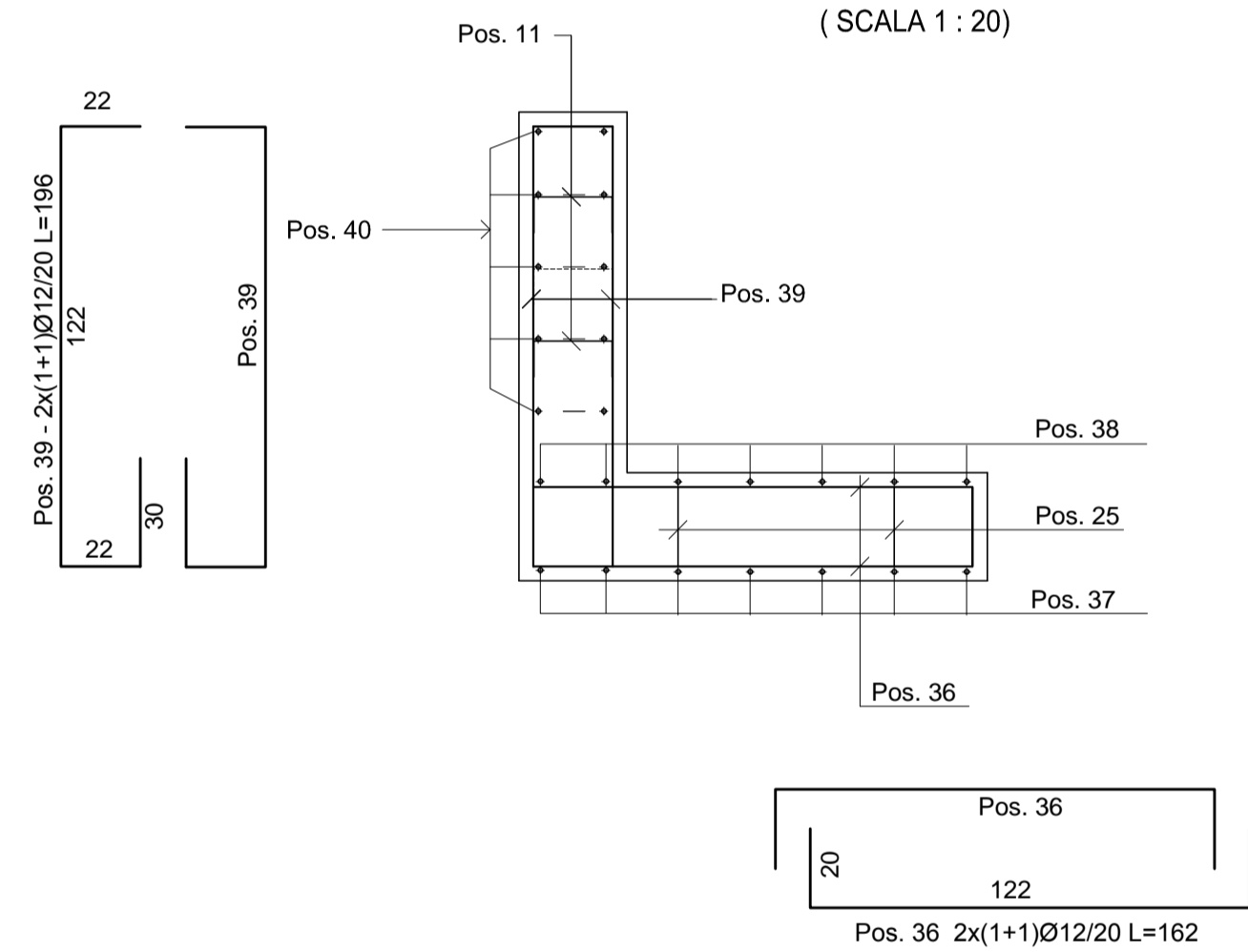


SEZIONE I-I
(SCALA 1 : 20)

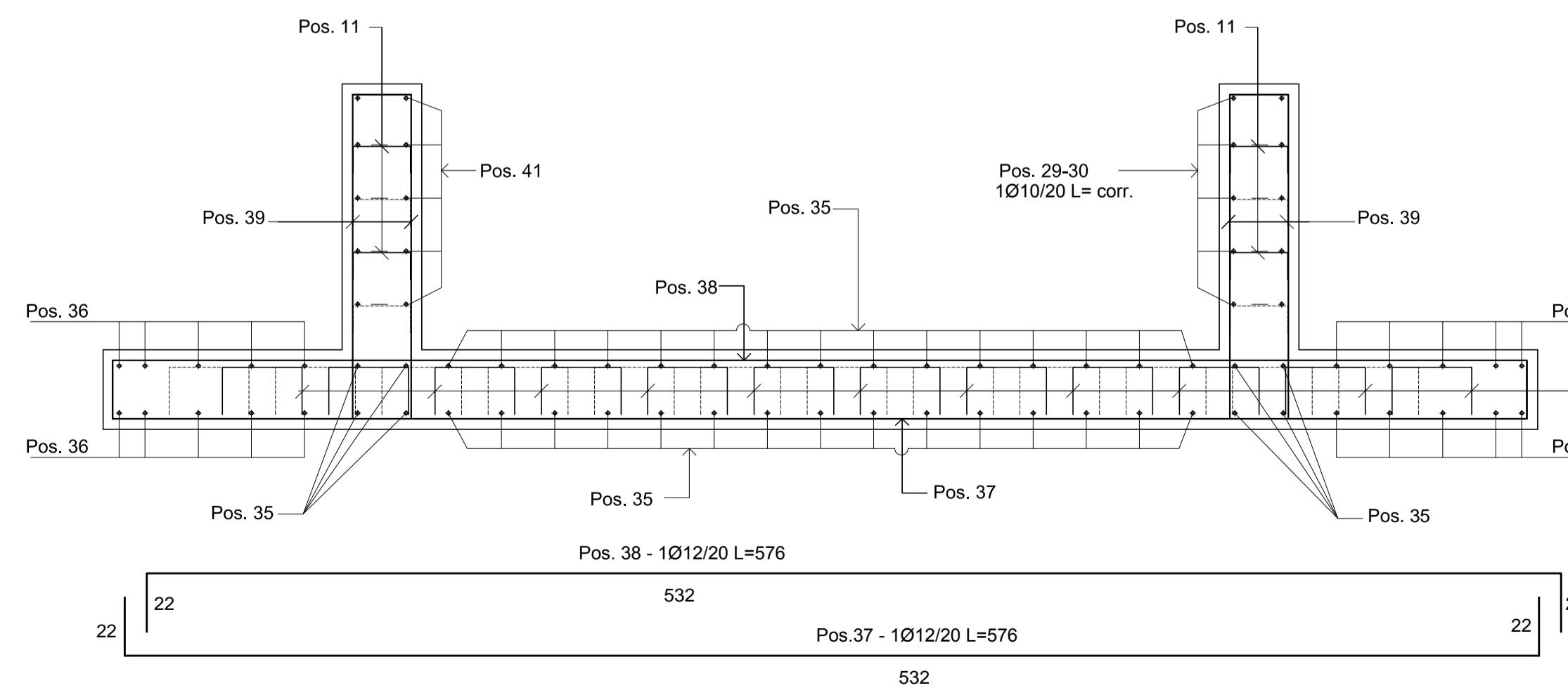


Posizione Iniziale	1
Posizione Finale	60
Posizioni Mancanti	-
Posizioni rappr. tavola	33+41
Sovrapposizione barre min.	50Ø

SEZIONE M-M
(SCALA 1 : 20)



SEZIONE L-L
(SCALA 1 : 20)



PER LE PRESCRIZIONI SUI MATERIALI RIFERIRSI ALLA RELAZIONE DEI MATERIALI RELATIVA ALL' OPERA IN OGGETTO



REGIONE DEL VENETO

SUPERSTRADA A PEDAGGIO
PEDEMONTANA VENETA

CONCESSIONARIO SPV SpA Via Inverio, 24/A 10146 Torino IL DIRETTORE TECNICO: Geom. Giovanni Salvatore D'Agostino		CONTRAENTE GENERALE SIS Scpa Via Inverio, 24/A 10146 Torino	
SOCIETA' DI PROGETTAZIONE SIPAL S.p.A. Via Inverio, 24/A 10146 Torino		RESPONSABILE PROGETTAZIONE ESECUTIVA ORDINE DEGLI INGEGNERI DELLA PROVINCIA DI CUNEO 1211 Dott. Ing. Claudio Dogliani	
COORDINATORE PER LA SICUREZZA IN FASE DI PROGETTAZIONE ARCHITETTO RESPONSABILE PROVINCIA TORINO ROBERTO BONCOMI n. 3101		GEOLOGO ORDINE DEI GEOLOGI DEL VENETO ALESSIO Carlo n. 255	
DIRETTORE DEI LAVORI E PROGETTISTA PROGETTO COSTRUTTIVO ORDINE INGEGNERI PROVINCIA TARANTO Dott. Ing. TURSO Adriano n. 1400		Sezione A Segreteria Circolo Ambientale Industriale Informazione	

N. Progr. _____ CARTELLA N. _____

PROGETTO ESECUTIVO
VARIANTE PROGETTUALE
dal KM 29+100 al KM 30+100

LOTTO 2 - TRATTA "B"
Dal Km. 29+300 al Km 38+700

TITOLO ELABORATO:
PROGETTO DELL'INFRASTRUTTURA
OPERE D'ARTE MINORI: ATTRAVERSAMENTO IDRAULICO-TOMBINI CIRCOLARI
TC2B006-C - TOMBINO CIRCOLARE ROGGIA SERIOLA PK 0+400,72
Armatura manufatto di imbocco

PV V SR VS TC 2 B 006 - 007 C 004 D A 0 SCALA: 1:20

REV.	CL.	DESCRIZIONE	REDATTO	DATA	VERIFICATO	DATA	APPROVATO	DATA
0	PR	Integrazione progetto esecutivo relativa alla variazione progettuale dal km 29+100 al km 30+100 in adempimento alla prescrizione del decreto commissariale n.126 del 23.11.2013 di approvazione del progetto esecutivo	SIPAL	10/10/2018	SIPAL	11/10/2018	SIS	12/10/2018

IL RESPONSABILE DEL PROCEDIMENTO:
Dott. Ing. Elisabetta Pellegrini

VALIDAZIONE:
PROTOCOLLO: _____
DEL: _____

PV_V SR VS TC 2 B 006 - 007 C 004 D A 0