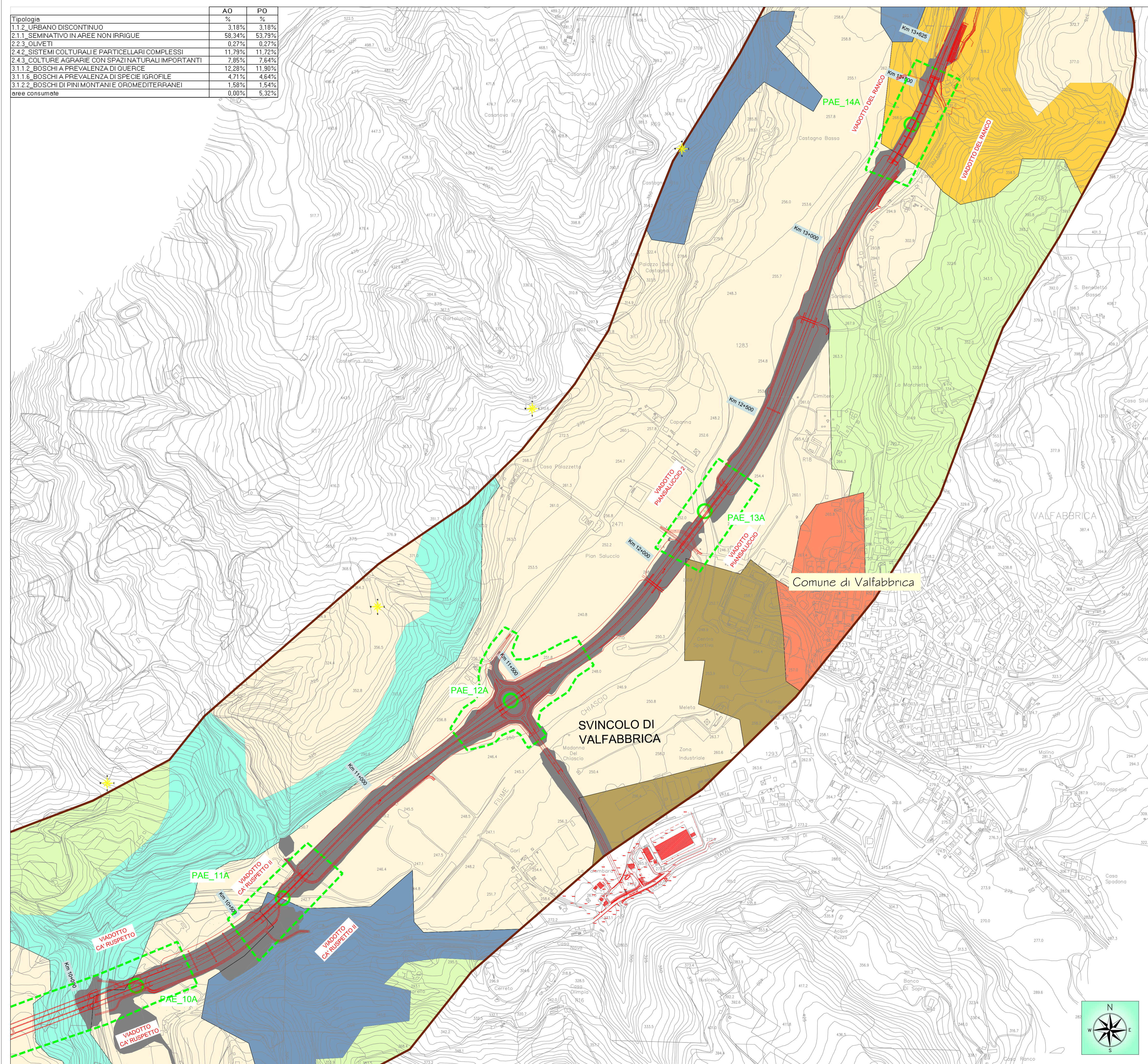


Tipologia	AO	PO
	%	%
1.1.2_URBANO DISCONTINUO	3.18%	3.18%
2.1.1_SEMINATIVO IN AREE NON IRRIGUE	58.34%	53.79%
2.2.3_OLIVETI	0.27%	0.27%
2.4.2_SISTEMI CULTURALI E PARTICELLARI COMPLESSI	11.79%	11.72%
2.4.3_COLTURE AGRARIE CON SPAZI NATURALI IMPORTANTI	7.85%	7.64%
3.1.1.2_BOSCHI A PREVALENZA DI QUERCE	12.28%	11.90%
3.1.1.6_BOSCHI A PREVALENZA DI SPECIE IGROFILE	4.71%	4.64%
3.1.2.2_BOSCHI DI PINI MONTANI E OROMEDITERRANEI	1.58%	1.54%
aree consumate	0.00%	5.32%



LEGENDA

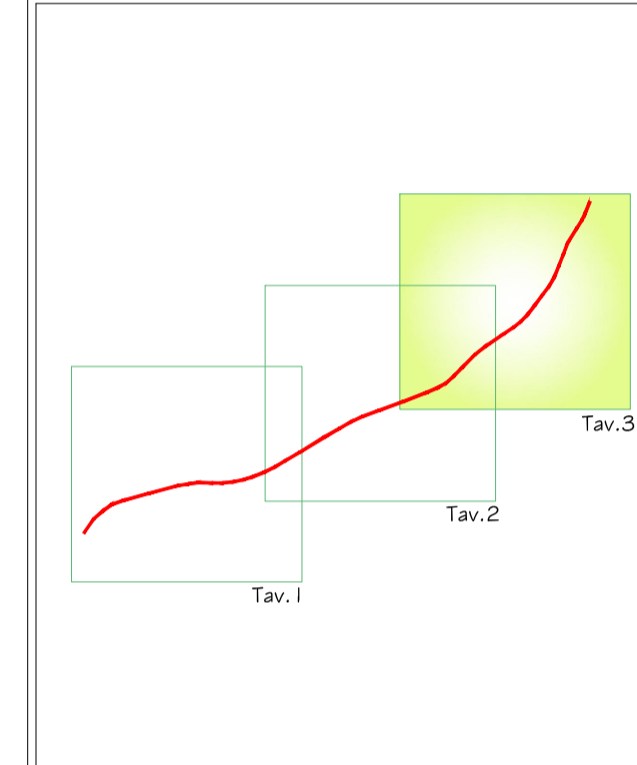
Monitoraggio Ambientale

- Localizzazione punto di monitoraggio componente
- PAE_N codice punto di monitoraggio
- Area di pertinenza punto di monitoraggio
- fasi di monitoraggio
- Fascia di buffering 100m

Uso del suolo - Codice CORINE livello III/IV

- 1.1.2 - Tessuto urbano discontinuo
- 2.4.2 - Sistemi culturali e particellari complessi
- 3.1.1.6 - Boschi a prevalenza di specie igrofile
- 2.1.1 - Seminativo in aree non irrigue
- 2.4.3 - Coltive agrarie con spazi naturali importanti
- 3.1.2.2 - Boschi a prevalenza di pini montani e oromediterranei
- 2.2.3 - Oliveti
- 3.1.1.2 - Boschi a prevalenza di querce caducifoglie
- Consumo di suolo conseguente alla realizzazione dei cantieri

Quadro d'unione



Viabilità e Aree di cantiere

- infrastruttura di progetto
- confini comunali



ASSE VIARIO MARCHE-UMBRIA E QUADRILATERO DI PENETRAZIONE INTERNA MAXI LOTTO 2

LAVORI DI COMPLETAMENTO DELLA DIRETTRICE PERUGIA ANCONA:
 SS. 318 DI "VALFABBRICA", TRATTO PIANELLO - VALFABBRICA
 SS. 76 "VAL D'ESINO", TRATTI FOSSATO VICO - CANCELLI E ALBACINA - SERRA SAN QUIRICO
 "PEDEMONTANA DELLE MARCHE", TRATTO FABRIANO-MUCCIA-SFERCIA.

MONITORAGGIO AMBIENTALE

CONTRAENTE GENERALE: 	Il responsabile del contraente generale: Ing. Federico Montanari
---------------------------------	--

IMPRESA AFFIDATARIA: 	Il Direttore Tecnico: Ing. Domenico D'Alessandro
---------------------------------	--

Il gruppo di lavoro: Arch. Emiliano Capozza - (stato fisico dei luoghi) Arch. Roberta Lambertini - (atmosfera) Geol. Francesco Morgante - (suolo) Ing. Martina Carlino - (ambiente idrico) Ing. Antonio Orlando - (rumore e vibrazioni) Arch. Caterina Scamardella - (paesaggio) Dott. Matteo Vetro - (vegetazione flora e fauna)	Il Responsabile Ambientale: Ing. Claudio Lambertini
---	---

Il Coordinatore della Sicurezza in fase di Esecuzione: Ing. Salvatore Chirico	Il Direttore dei Lavori: Ing. Peppino Marascio
---	--

1.2.A - SS 318 PIANELLO - VALFABBRICA MONITORAGGIO AMBIENTALE FASE DI POST OPERAM COMPONENTE PAESAGGIO CARTA DELL'USO DEL SUOLO TAV.3 DI 3	SCALA:1:5000
---	--------------

Codice Unico di Progetto (CUP) **F12C03000050021** (Delibera CIPE 13/2004)

Codice elaborato:	Opera	Tratto	Settore	CEE	WBS	Id.doc.	N. prog.	Rev.
	L0703	I2A	E	28	MA0804	PLA	19	A

REV.	DATA	DESCRIZIONE	Redatto	Controllato	Approvato
A	31 - ottobre - 2017	EMISSIONE	ARIEN	ARIEN	DIRPA

