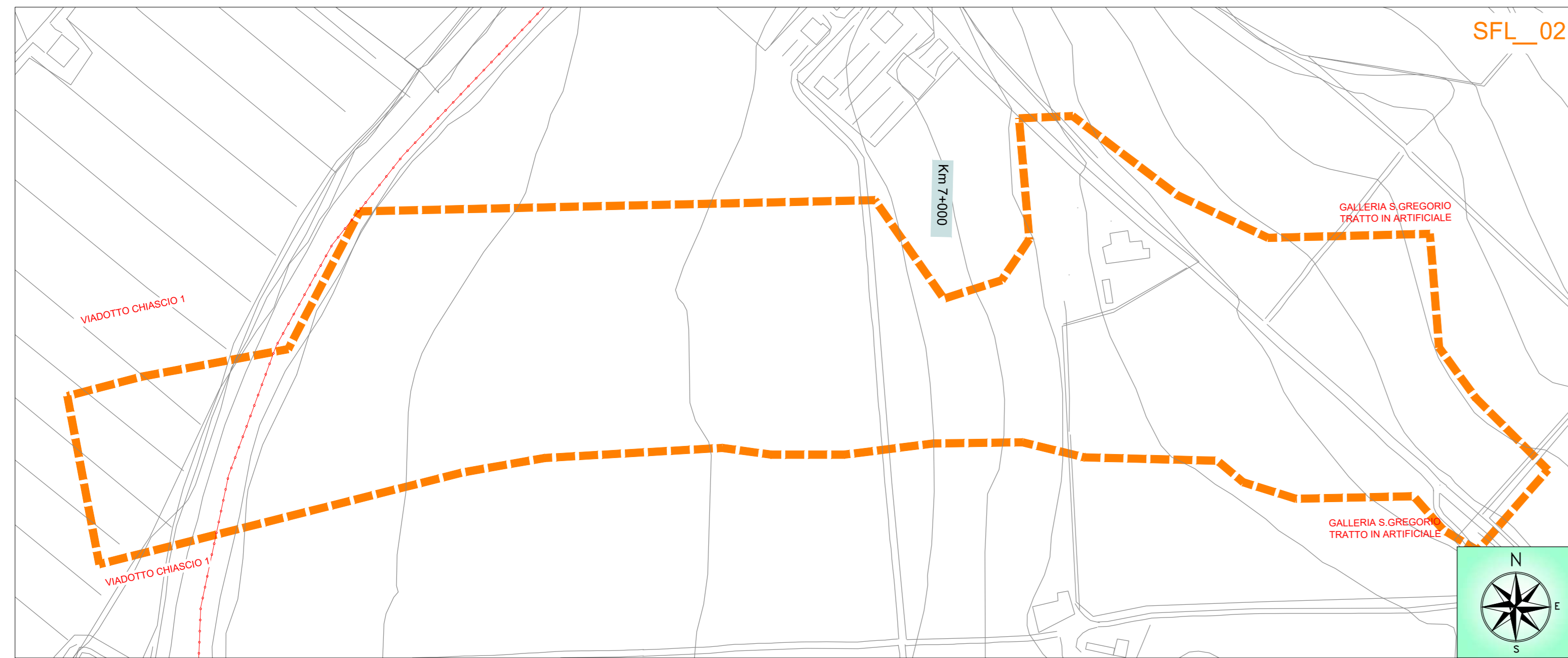
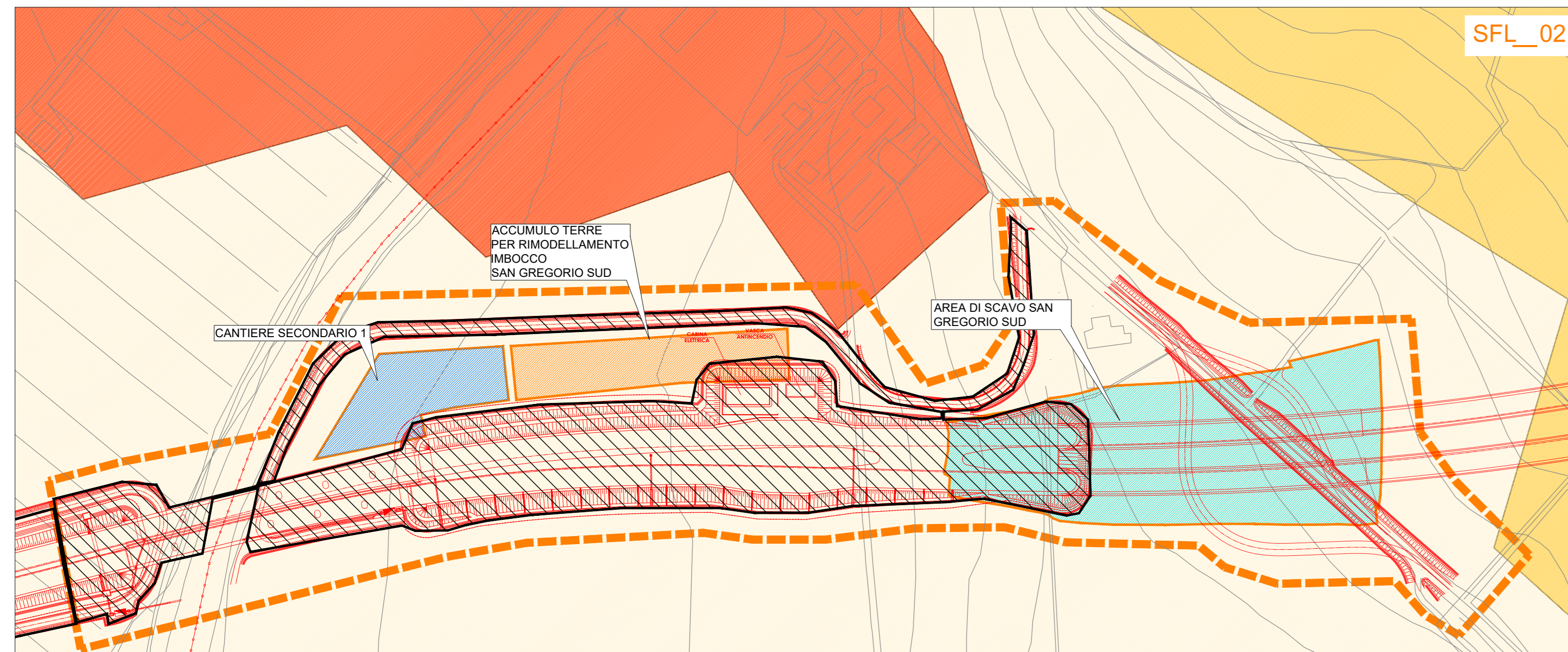


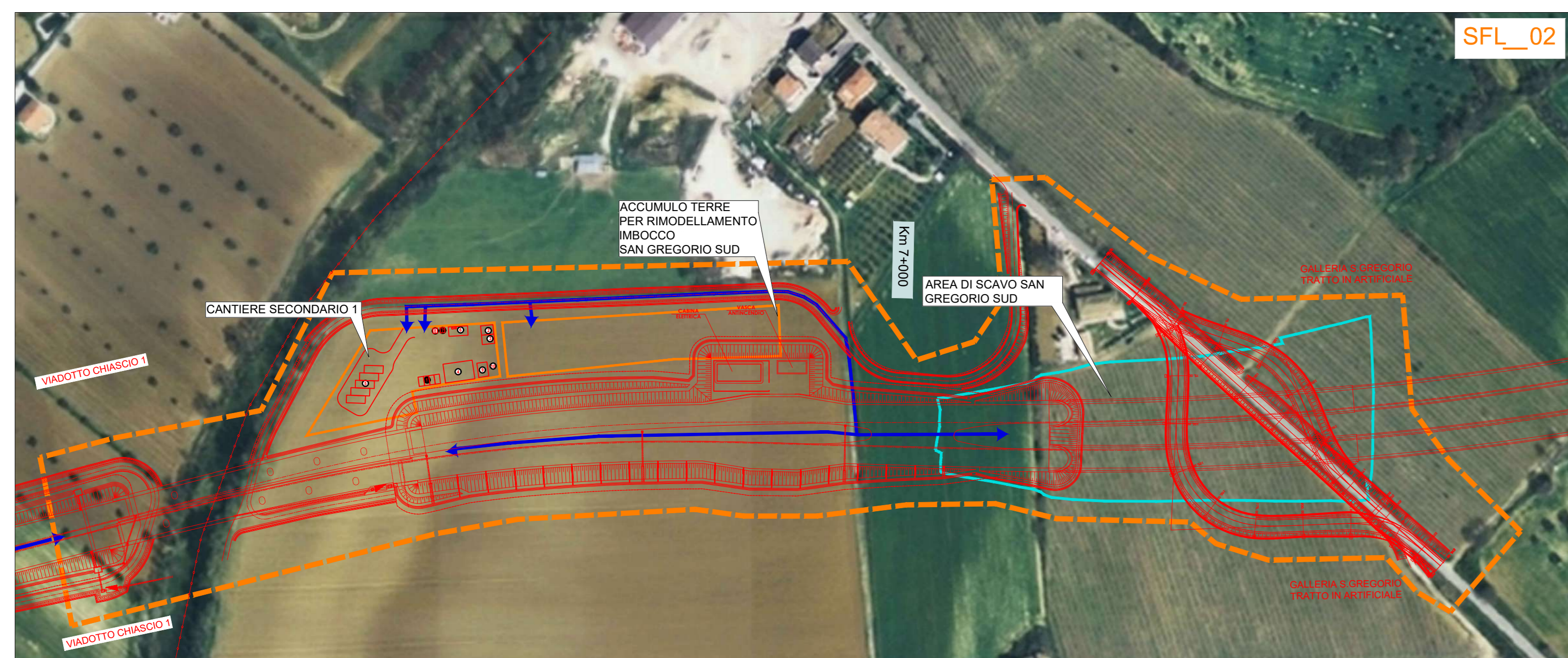
TAVOLA 2 - CANTIERE SECONDARIO 1 "SAN GREGORIO SUD" / ACCUMULO TERRE (dal Km 6+500 al Km 7+300)



Planimetria Ante Operam

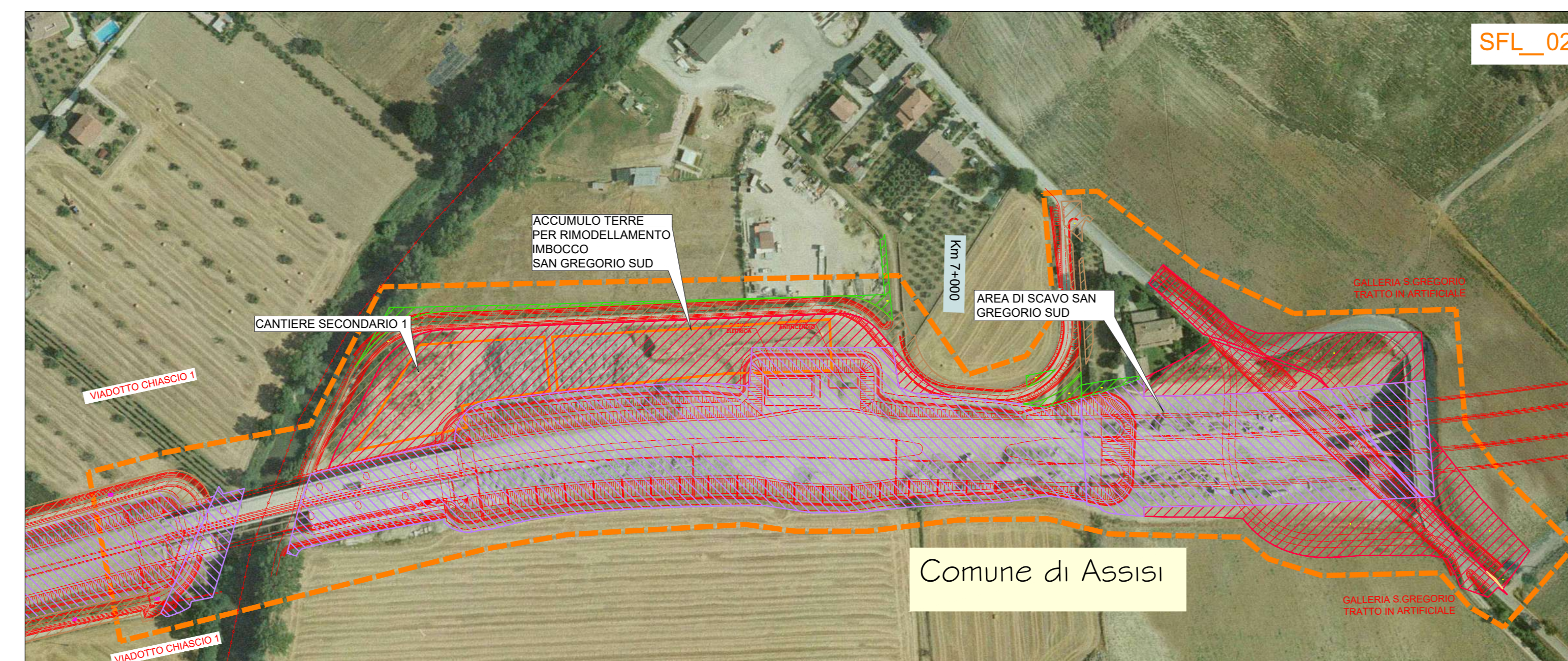


Planimetria Uso del Suolo Post Operam

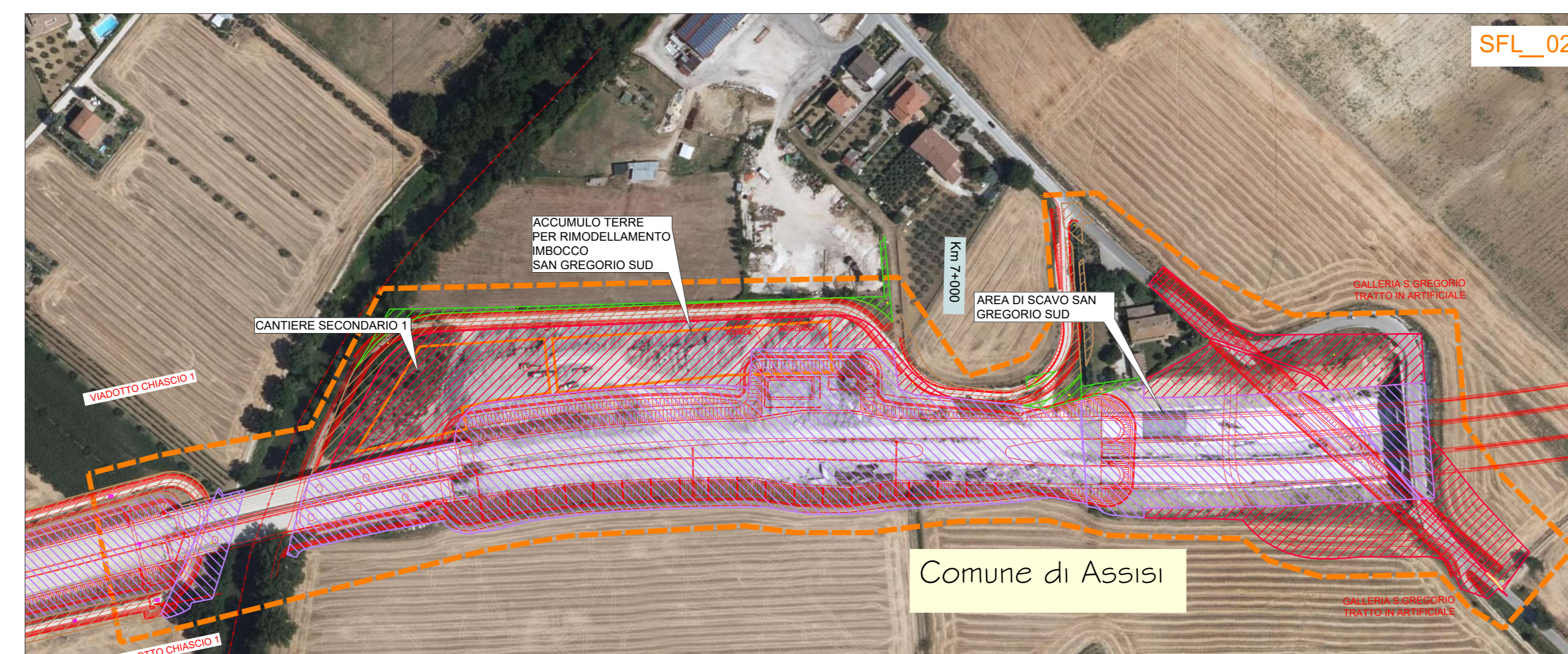


Sovrapposizione planimetria di progetto / Ortofoto Ante Operam

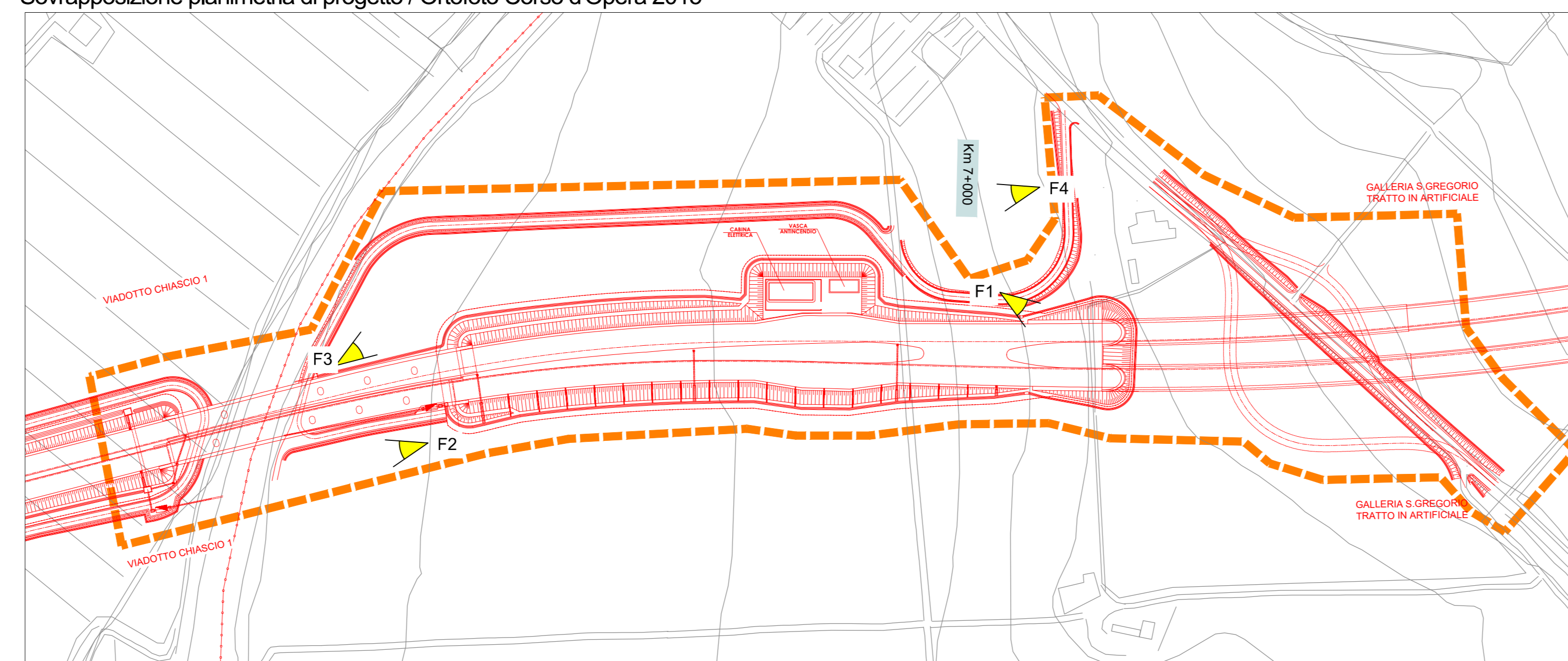
ESTENSIONE AREE DI CANTIERE(mq)	Previste	CO-Nov 12	CO-Lug 15	PO-Lug 18
CANTIERE SECONDARIO 1	3200	2025	2025	0
ACCUMULO TERRE PER RIMODELLAMENTO	3800	3750	12450	0



Sovrapposizione planimetria di progetto / Ortofoto Corso d'Opera 2012



Sovrapposizione planimetria di progetto / Ortofoto Corso d'Opera 2015



Planimetria di progetto con coni ottici (fase PO)



F1



F2



F3



F4

### LEGENDA

#### Monitoraggio Ambientale Corso d'Opera

**LEGENDA**

- SFL\_N (clicca punto di monitoraggio)
- Area di pertinenza punto di monitoraggio

**PIANO DI ESPROPRIO**

- Sede attuale SS 76 - ANAS
- Nuova Sede Stradale
- Superfici espropriate per deviazioni di stadi
- Superfici espropriate per deviazioni di fossi
- Strati che si presume possano essere acquedotti in senso dell'Art. 16 comma 11 DPR 327/2001
- Area da occuparsi in via provvisoria in senso dell'Art. 49 DPR 327/2001

**LEGENDA**

- Infrastruttura di progetto
- Prefabbricati modulari per alloggi e servizi
- Arece destinate a parcheggi
- Arece destinate allo stoccaggio di materiali
- Confine area di cantiere
- Viabilità interna mezzi pesanti
- Viabilità interna autovetture
- Area di scavo

**Quadro d'unione**

USO DEL SUOLO - COD. CORINE LIVELLO II/IV

- 1.1.2 - Tessuto urbano discontinuo
- 2.1.1 - Seminalivo in aree non irrigue
- 2.2.3 - Oliveti
- 2.4.2 - Sistemi culturali e paesaggistici complessi
- 2.4.3 - Colture agrarie con spazi naturali importanti
- 3.1.1.2 - Boschi a prevalenza di querce caducifoglie
- 3.1.1.6 - Boschi a prevalenza di specie igrofile
- 3.1.2.2 - Boschi a prevalenza di pini montani e ornamentali
- Continuo di suolo

### QUADRILATERO Marche Umbria S.p.A.

#### ASSE VIARIO MARCHE-UMBRIA E QUADRILATERO DI PENETRAZIONE INTERNA MAXI LOTTO 2

LAVORI DI COMPLETAMENTO DELLA DIRETTRICE PERUGIA ANCONA: SS. 318 DI "VALFABBRICA", TRATTO PIANELLO - VALFABBRICA SS. 76 "VAL D'ESINO", TRATTO FOSSATO VICO - CANCELLI E ALBACINA - SERRA SAN QUIRICO "PEDEMONTANA DELLE MARCHE", TRATTO FABRIANO-MUCCIA-SFERCIA.

#### MONITORAGGIO AMBIENTALE

**CONTRAENTE GENERALE:** DIRPA 2 S.c.a.r.l.

**Il responsabile del contraente generale:** Ing. Federico Montanari

**IMPRESA AFFIDATARIA:** ARIEN CONSULTING s.r.l.

**Il Direttore Tecnico:** Ing. Domenico D'Alessandro

**Il Responsabile Ambientale:** Ing. Claudio Lamberti

**Il Coordinatore della Sicurezza in fase di Esecuzione:** Ing. Salvatore Chiarico

**Il Direttore dei Lavori:** Ing. Peppino Marascio

1.2.A - SS 318 PIANELLO - VALFABBRICA  
MONITORAGGIO AMBIENTALE FASE DI POST OPERAM  
COMPONENTE STATO FISICO DEI LUOGHI  
Allegato alla Relazione Specialistica: "Planimetria aree di cantiere e uso del suolo" - Tav. 2 di 10

SCALA: 1:2000

Codice Unico di Progetto (CUP): F12C0300050021 (Delibera CIPE 13/2004)

Codice elaborato: L0703I2AE28MAD908PLA19A

REV	DATA	DESCRIZIONE	Redatto	Controllato	Approvato
A	31 agosto 2018	EMMISSIONE	ARIEN	ARIEN	DIRPA