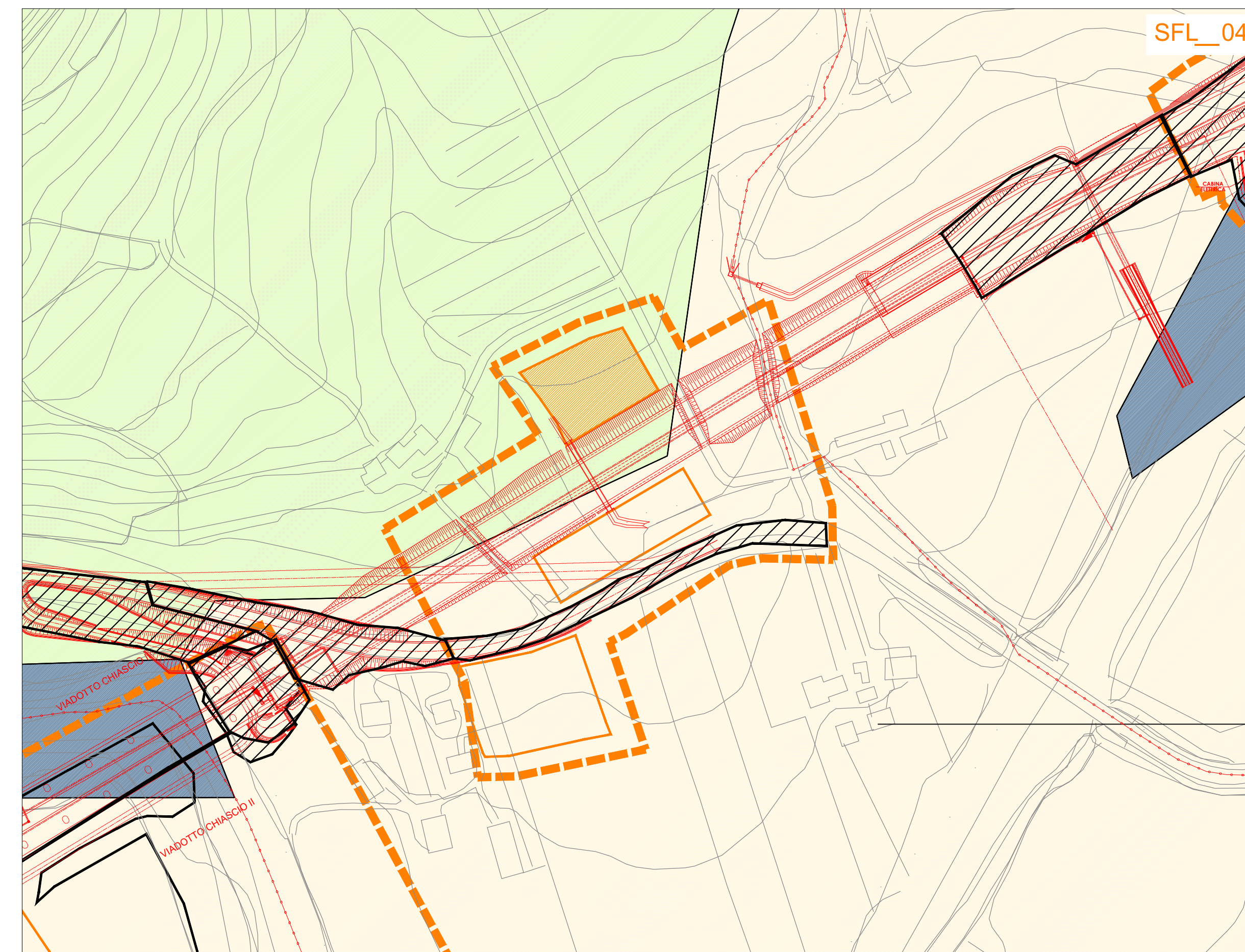


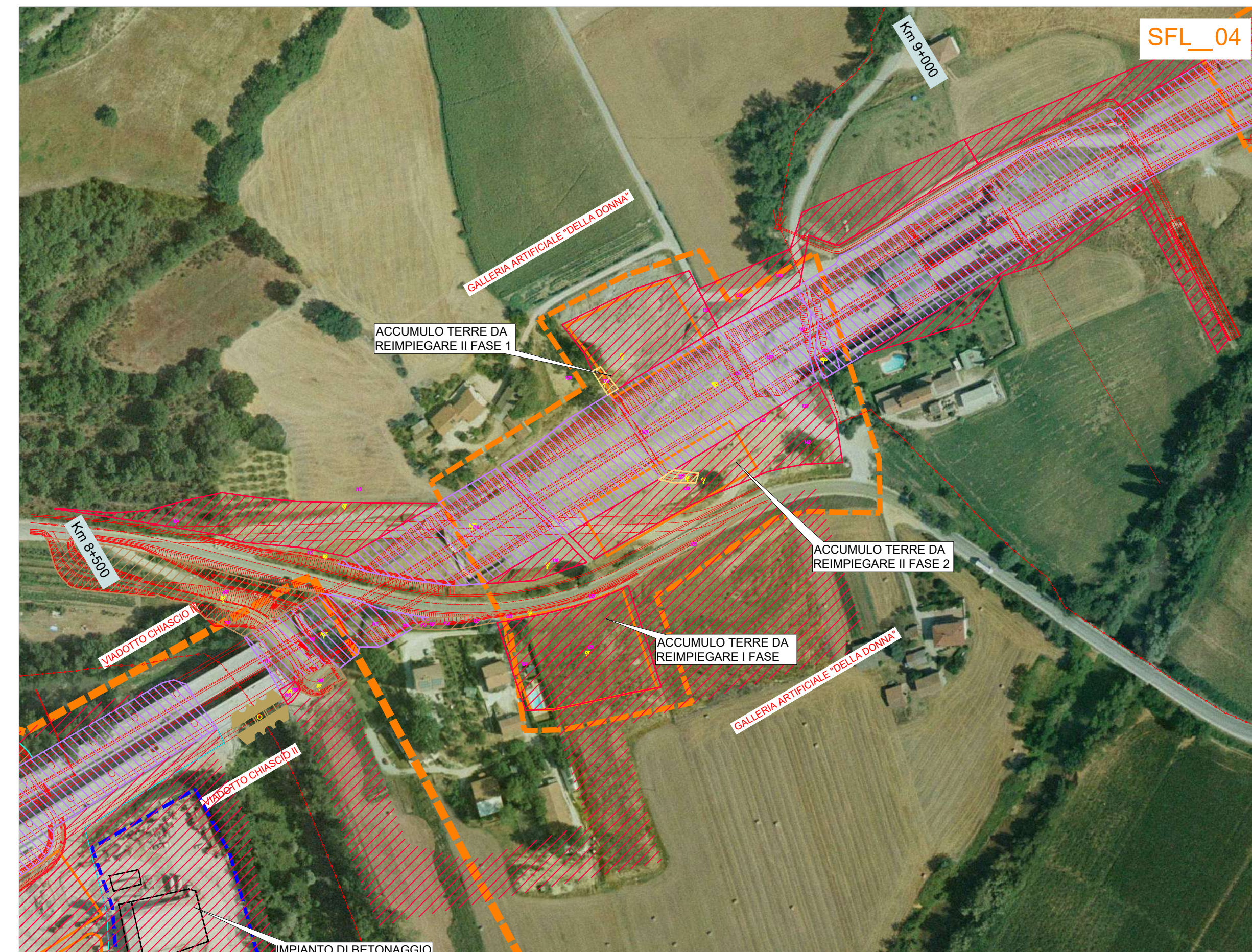
Planimetria Ante Operam



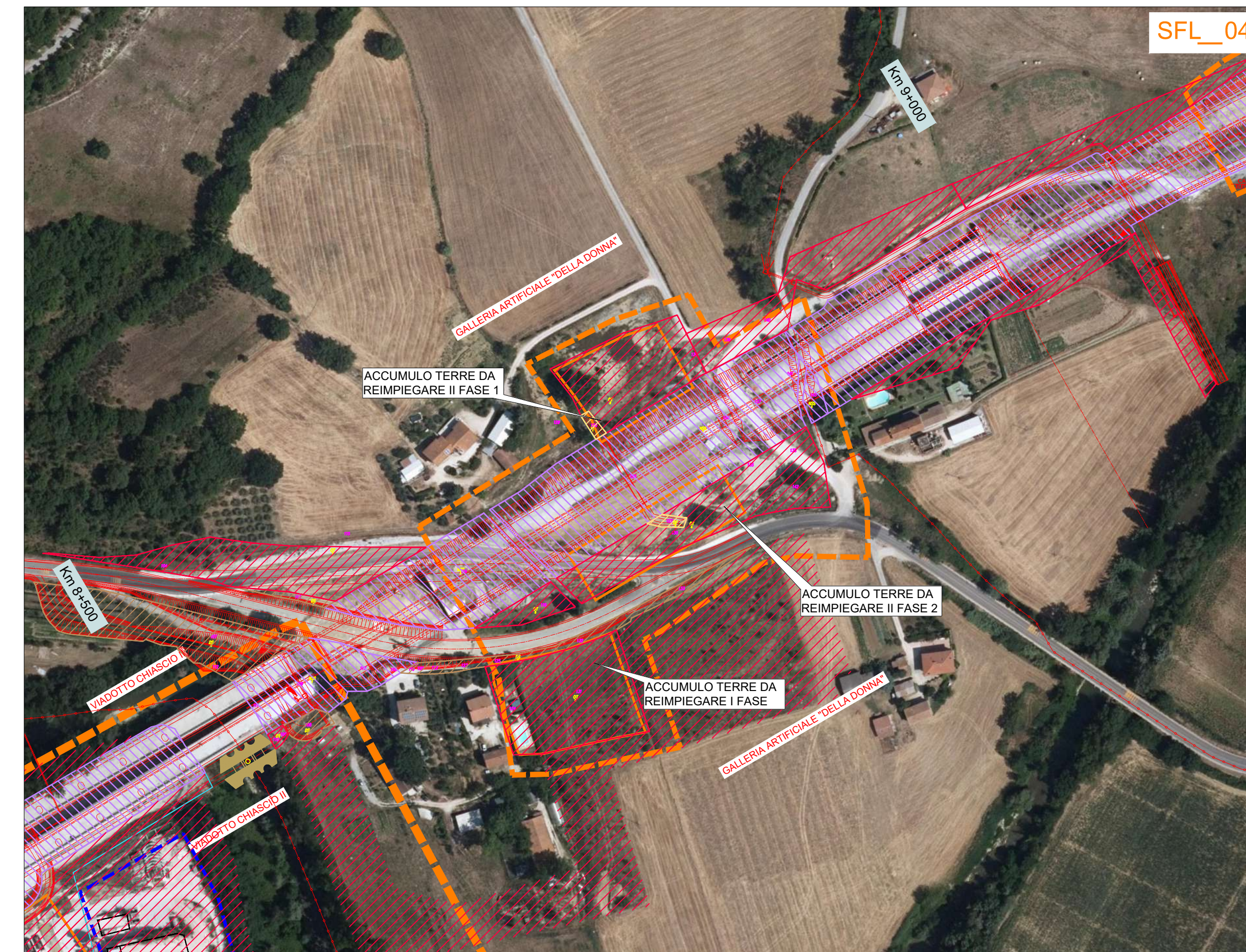
Planimetria Uso del Suolo Post Operam



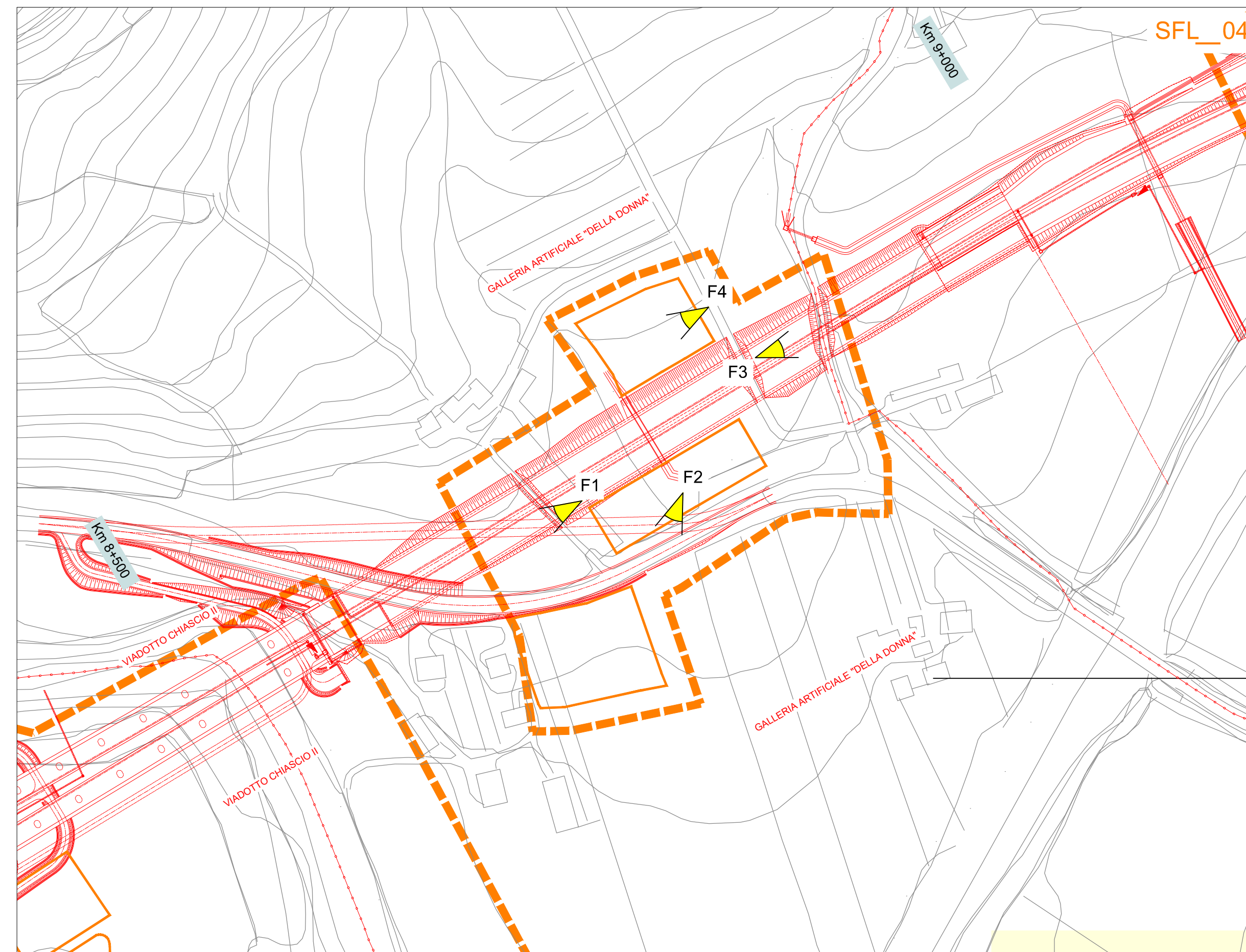
Sovrapposizione planimetria di progetto / Ortofoto Ante Operam



Sovrapposizione planimetria di progetto / Ortofoto Corso d'Opera 2012



Sovrapposizione planimetria di progetto / Ortofoto Corso d'Opera 2015



Planimetria di progetto con coni ottici (fase PO)



F1



F2



F3



F4

LEGENDA

Monitoraggio Ambientale Corso d'Opera

LEGENDA

- 1 Parcheggio automobili
- 2 Locale infermeria, alloggio guardiano
- 3 Officina
- 4 Magazzino
- 5 Deposito mezzi
- 6 Stazione di rifornimento
- 7 Allacciamento acquedotto
- 8 Allacciamento energia elettrica
- 9 Vasca di raccolta e decantazione acque di lavaggio
- 10 Disoleatore

Infrastruttura di progetto
 Prefabbricati modulari per alloggi e servizi
 Aree destinate a parcheggi
 Aree destinate allo stoccaggio di materiali
 Confine area di cantiere
 Viabilità interna mezzi pesanti
 Viabilità interna autoveicoli
 Area di scavo

PIANO DI ESPROPRIO

- Sede attuale SS 76 - ANAS
- Nuova Sede Stradale
- Superfici espropriate per deviazioni di strade
- Superfici espropriate per deviazioni di fossi
- Stralci che si presume possano essere acquistati ai sensi dell'Art. 16 comma 11 DPR 327/2001
- Aree da occupare in via provvisoria ai sensi dell'Art. 49 DPR 327/2001

Quadro d'unione

USO DEL SUOLO - COD. CORINE LIVELLO IIIIV

- 1.1.2 - Tessuto urbano discontinuo
- 2.1.1 - Seminato in aree non irrigue
- 2.2.3 - Oliveti
- 2.4.2 - Sistemi culturali e paesaggistici complessi
- 2.4.3 - Colture agrarie con spazi naturali importanti
- 3.1.1.2 - Boschi a prevalenza di querce caducifoglie
- 3.1.1.6 - Boschi a prevalenza di specie igrofile
- 3.1.2.2 - Boschi a prevalenza di pini montani e oromediterranei
- Consumo di suolo



**ASSE VIARIO MARCHE-UMBRIA
E QUADRILATERO DI PENETRAZIONE INTERNA
MAXI LOTTO 2**

LAVORI DI COMPLETAMENTO DELLA DIRETTICE PERUGIA ANCONA -
SS 318 DI "VALFABBRICA", TRATTO PIANELLO - VALFABBRICA
SS 76 "VAL D'ESINO", TRATTI FOSSATO VICO - CANCELLI E ALBACINA - SERRA SAN QUIRICO
"PEDEMONTANA DELLE MARCHE", TRATTO FABRIANO-MUCCIA-SFERCIA.

MONITORAGGIO AMBIENTALE

<p>CONTRAENTE GENERALE:</p> <p>DIRPA 2 s.c.a.r.l.</p>	<p><i>Il responsabile del contratto generale:</i> Ing. Federico Montanari</p>
<p>IMPRESA AFFIDATARIA:</p> <p>ARIEN CONSULTING</p> <p><i>Il gruppo di lavoro</i> Arch. Emiliano Capozza - (stato fisico dei luoghi) Arch. Roberta Lamberti - (atmosfera) Geol. Francesco Morgante - (suolo) Ing. Martina Carlini - (ambiente idrico) Ing. Antonio Orlando - (rumore e vibrazioni) Arch. Caterina Scamardella - (paesaggio) Dott. Matteo Vetro - (vegetazione flora e fauna)</p>	<p><i>Il Direttore Tecnico</i> Ing. Domenico D'Alessandro</p> <p><i>Il Responsabile Ambientale</i> Ing. Claudio Lamberti</p>
<p><i>Il Coordinatore della Sicurezza in fase di Esecuzione</i> Ing. Salvatore Chirico</p>	<p><i>Il Direttore dei Lavori</i> Ing. Peppino Marsico</p>

1.2.A - SS 318 PIANELLO - VALFABBRICA
MONITORAGGIO AMBIENTALE FASE DI POST OPERAM
COMPONENTE STATO FISICO DEI LUOGHI
Allegato alla Relazione Specialistica: "Planimetria aree di cantiere e uso del suolo" - Tav. 4 di 10

SCALA: 1:2000

Codice Unico di Progetto (CUP): F12C03000050021 (Dall'ibm CIPE 13/2004)

Codice elaborato:

0	7	0	3	1	2	A	E	2	8	M	A	9	0	8	P	L	A	2	7	A
---	---	---	---	---	---	---	---	---	---	---	---	---	---	---	---	---	---	---	---	---

ESTENSIONE AREE DI CANTIERE (mq)	Previste	CO-Nov 12	CO-Lug 15	PO-Lug 18
ACCUMULO TERRE DA REIMPIEGARE I FASE	3350	0	0	0
ACCUMULO TERRE DA REIMPIEGARE II FASE 1	2300	2300	1760	0
ACCUMULO TERRE DA REIMPIEGARE II FASE 2	2500	2250	1800	0