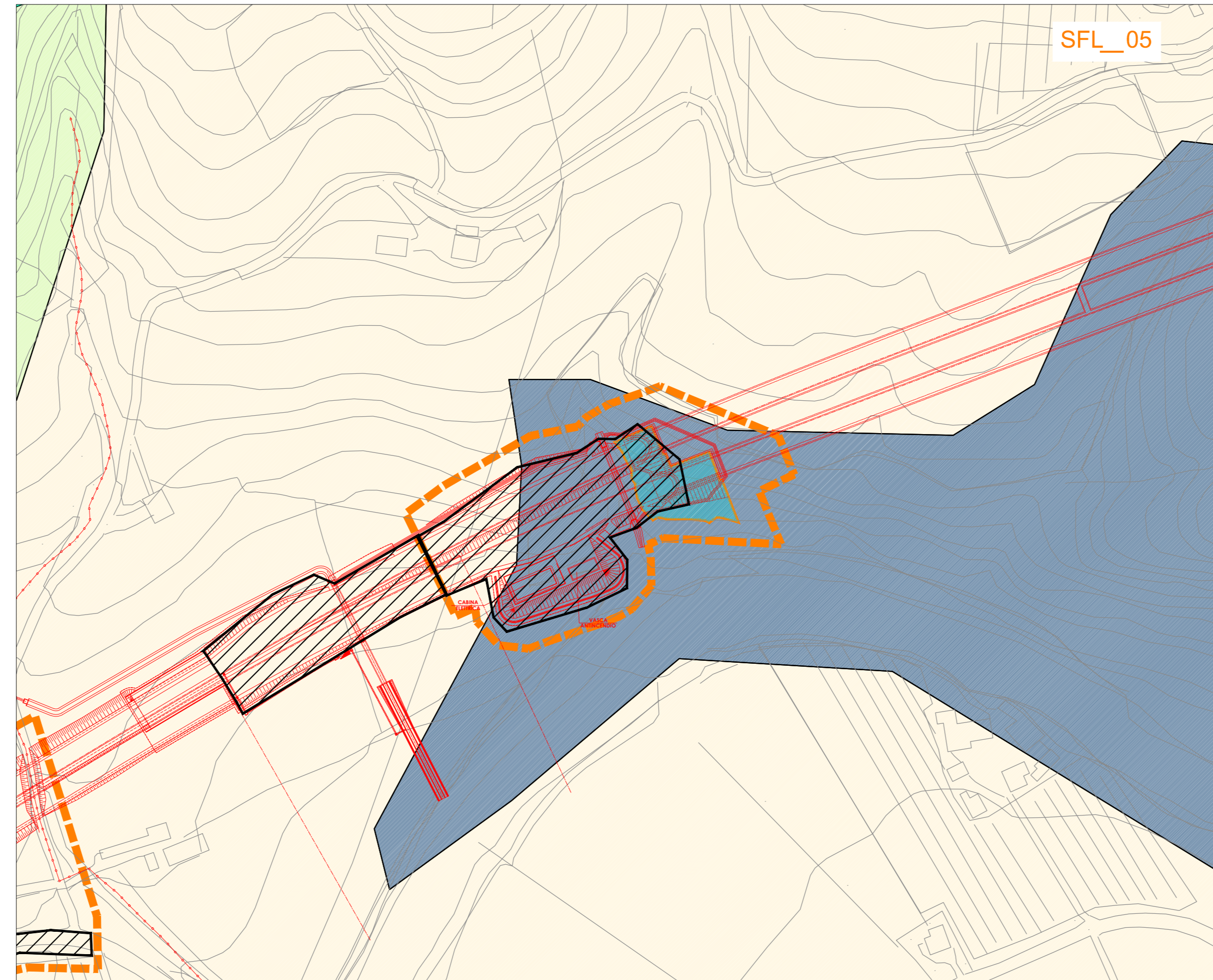
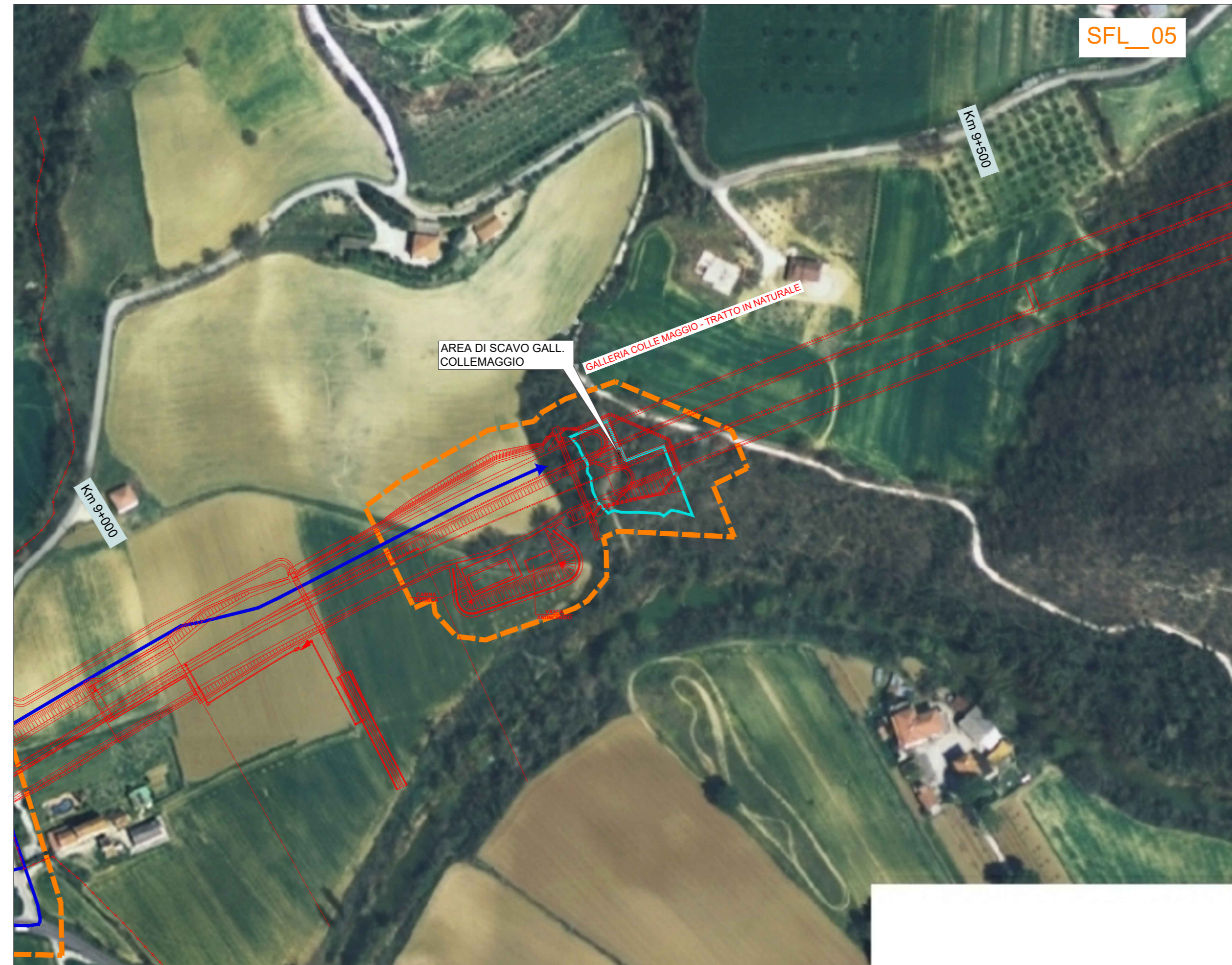


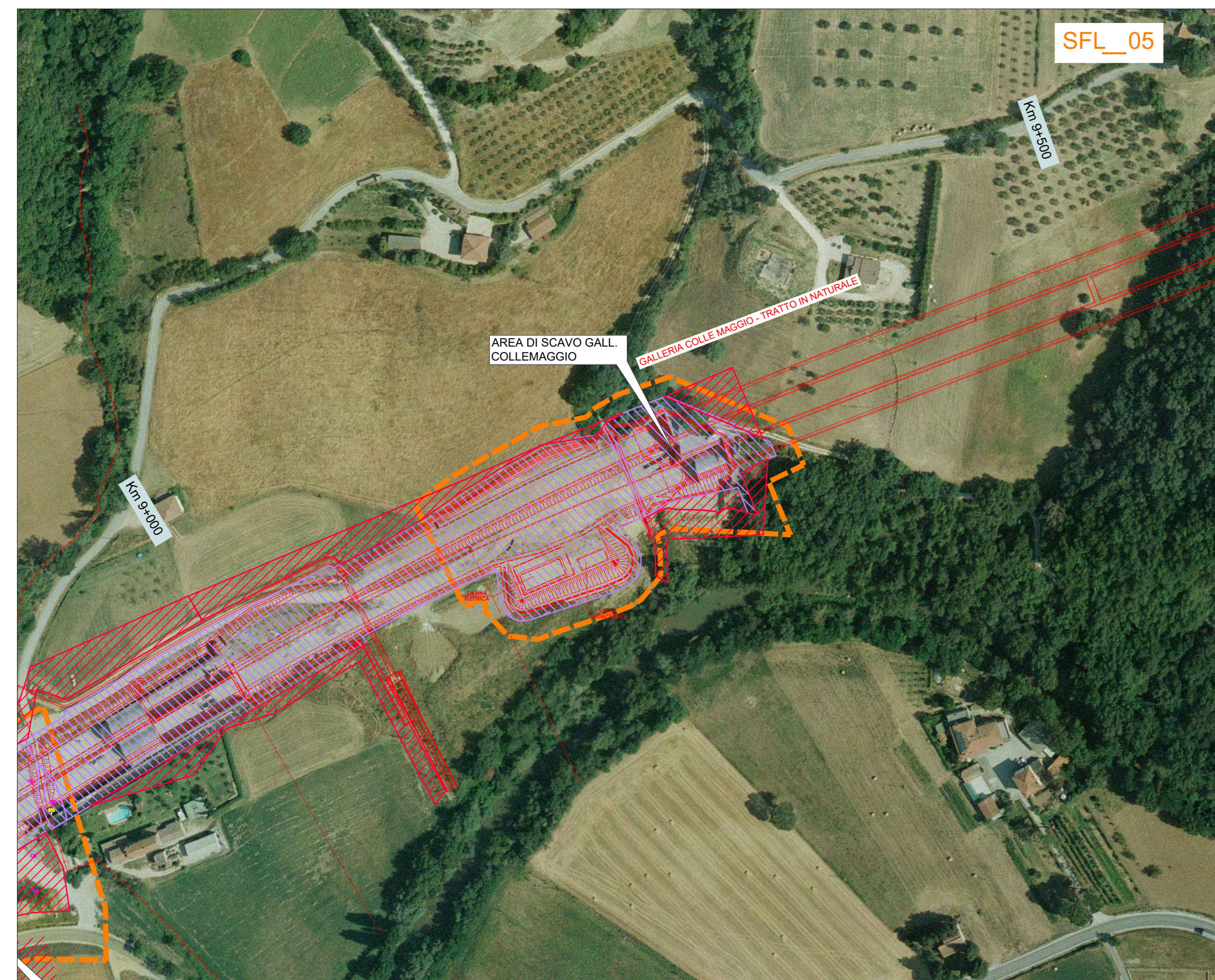
Planimetria Ante Operam



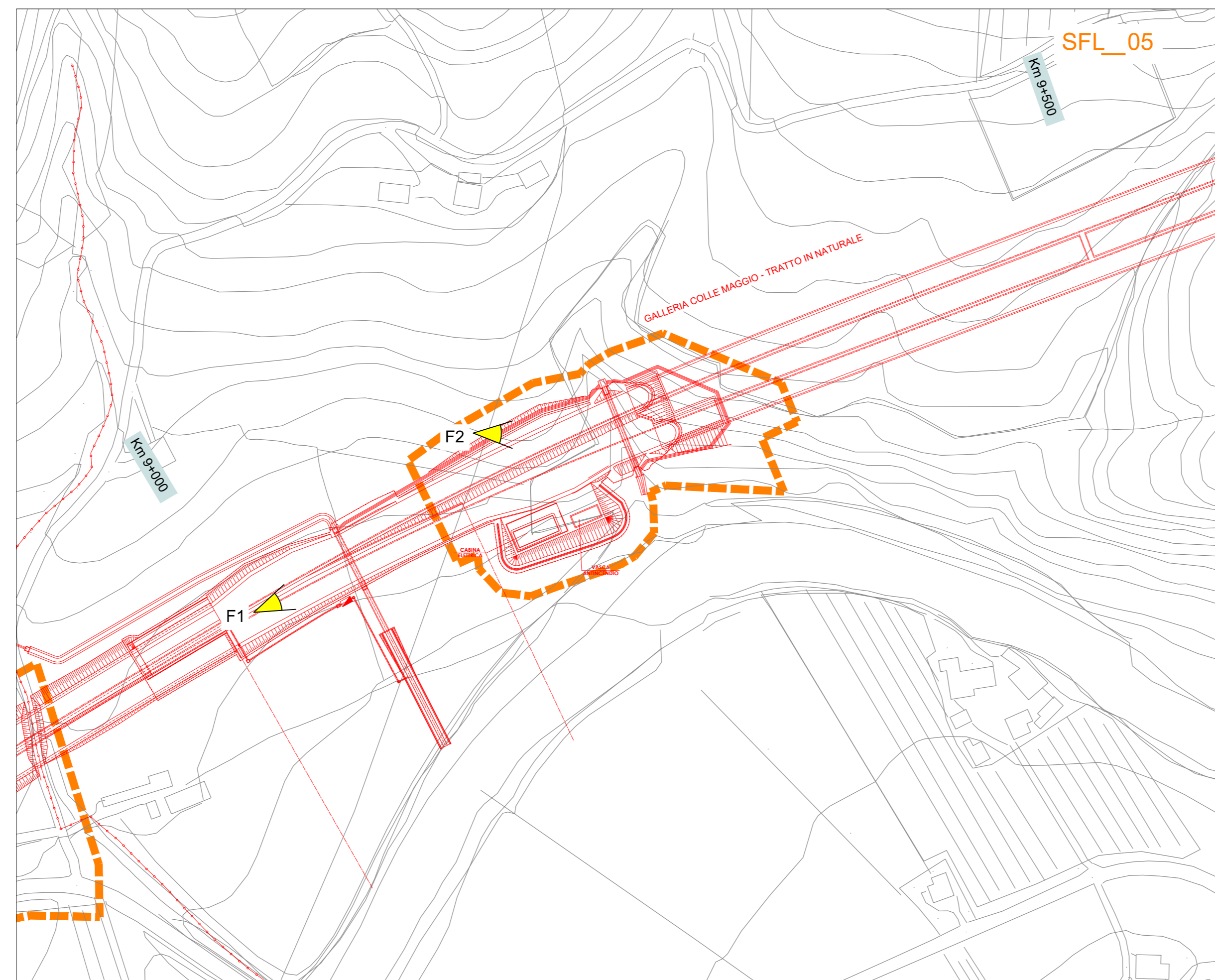
Planimetria Uso Suolo Post Operam



Sovrapposizione planimetria di progetto / ortofoto ante operam



Sovrapposizione planimetria di progetto / ortofoto Corso d'Opera 2012



Planimetria di progetto con coni ottici (fase PO)



F1



F2

LEGENDA

Monitoraggio Ambientale

LEGENDA

- 1 Parcheggio automobili
- 2 Locale infermeria, alloggio guardiano
- 3 Officina
- 4 Magazzino
- 5 Deposito mezzi
- 6 Stazione di rifornimento
- 7 Allacciamento acquedotto
- 8 Allacciamento energia elettrica
- 9 Vasca di raccolta e decantazione acque di lavaggio
- 10 Disoleatore

- Infrastruttura di progetto
- Prefabbricati modulari per alloggi e servizi
- Aree destinate a parcheggi
- Aree destinate allo stoccaggio di materiali
- Confine area di cantiere
- Viabilità interna mezzi pesanti
- Viabilità interna autoveature
- Area di scavo

Quadro d'unione

PIANO DI ESPROPRIO

- Sede attuale SS 76 - ANAS
- Nuova Sede Stradale
- Superfici espropriate per deviazioni di strade
- Superfici espropriate per deviazioni di fossi
- Strada che si presume possano essere acquisite ai sensi dell'Art. 16 comma 1) DPR 327/2001
- Aree da occuparsi in via provvisoria ai sensi dell'Art. 49 DPR 327/2001

Tav. 5

**ASSE VIARIO MARCHE-UMBRIA
E QUADRILATERO DI PENETRAZIONE INTERNA
MAXI LOTTO 2**

LAVORI DI COMPLETAMENTO DELLA DIRETTRICE PERUGIA ANCONA:
SS. 318 DI "VALFABBRICA", TRATTO PIANELLO-VALFABBRICA
SS. 76 "VAL DESINO", TRATTI FOSSATO VICO - CANCELLI E ALBACINA - SERRA SAN QUIRICO
"PEDEMONTANA DELLE MARCHE", TRATTO FABRIANO-MUCCIA-SFERCIA.

MONITORAGGIO AMBIENTALE

<p>CONTRAENTE GENERALE:</p>	<p>Il responsabile del contraente generale: Ing. Felice Montanari</p>
<p>IMPRESA AFFIDATARIA:</p>	<p>Il Direttore Tecnico: Ing. Domenico D'Alessandro</p>
<p>Il gruppo di lavoro: Arch. Emiliano Capozza - (stato fisico dei luoghi) Arch. Roberta Lamberti - (atmosfera) Geol. Francesco Morgante - (suolo) Ing. Martina Carlini - (ambiente silvico) Ing. Antonio Orlando - (rumore e vibrazioni) Arch. Caterina Scamardella - (paesaggio) Dott. Matteo Vetro - (vegetazione flora e fauna)</p>	<p>Il Responsabile Ambientale: Ing. Claudio Lamberti</p>
<p>Il Coordinatore della Sicurezza in fase di Esecuzione: Ing. Salvatore Chiarco</p>	<p>Il Direttore dei Lavori: Ing. Peppino Marascio</p>

1.2.A - SS 318 PIANELLO - VALFABBRICA
MONITORAGGIO AMBIENTALE FASE DI POST OPERAM
COMPONENTE STATO FISICO DEI LUOGHI
Allegato alla Relazione Specialistica: "Planimetria aree di cantiere e uso del suolo" - Tav. 5 di 10

SCALA: 1:2000

Codice Unico di Progetto (CUP) **F12C0300050021** (delibera CIPE 13/2004)

Codice elaborato: L0703122A E218MA01908PLA22A

REV.	DATA	DESCRIZIONE	Redatto	Controllato	Approvato
A	31 agosto 2018	EMISSIONE	ARIEN	ARIEN	DIRPA