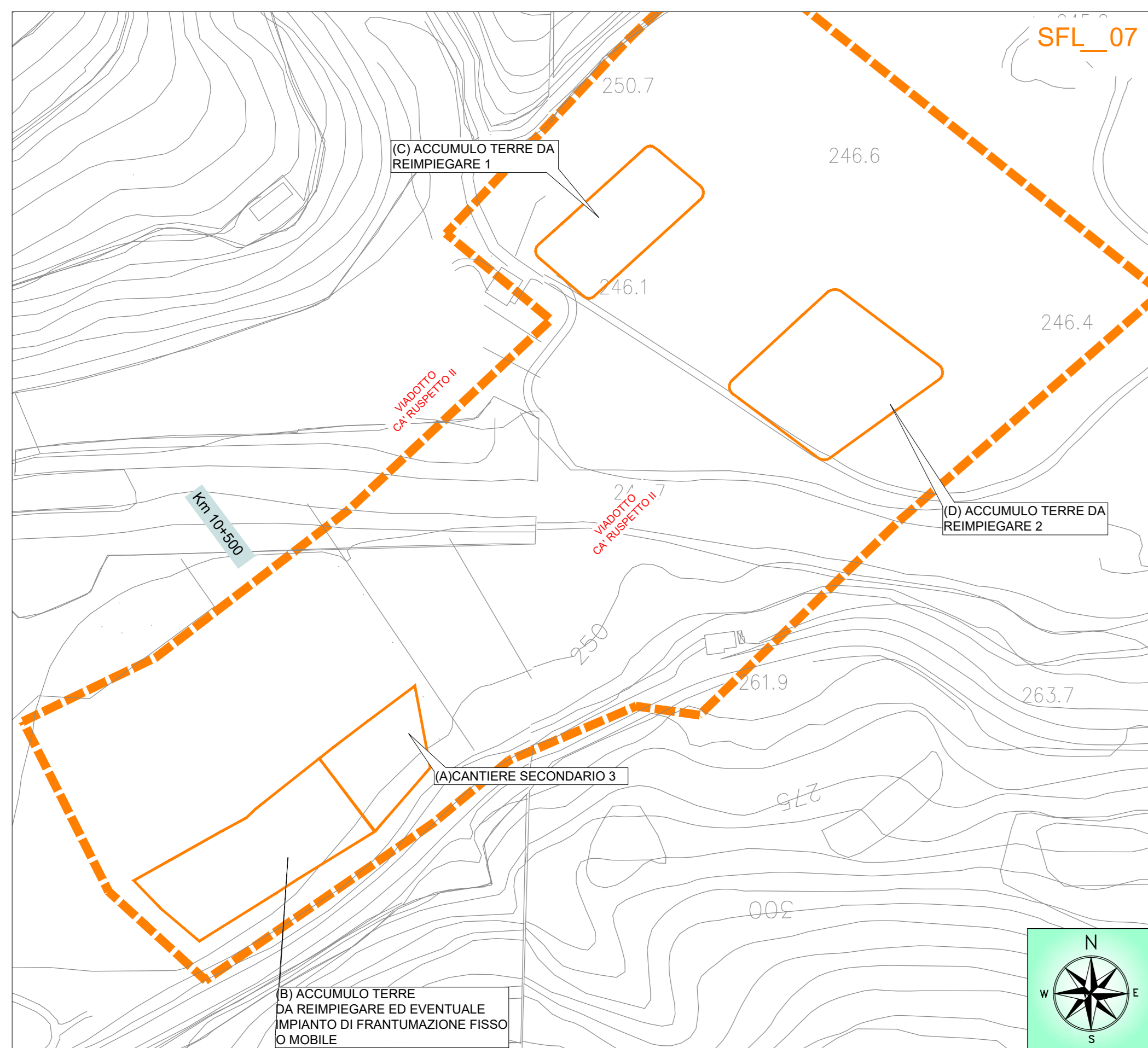
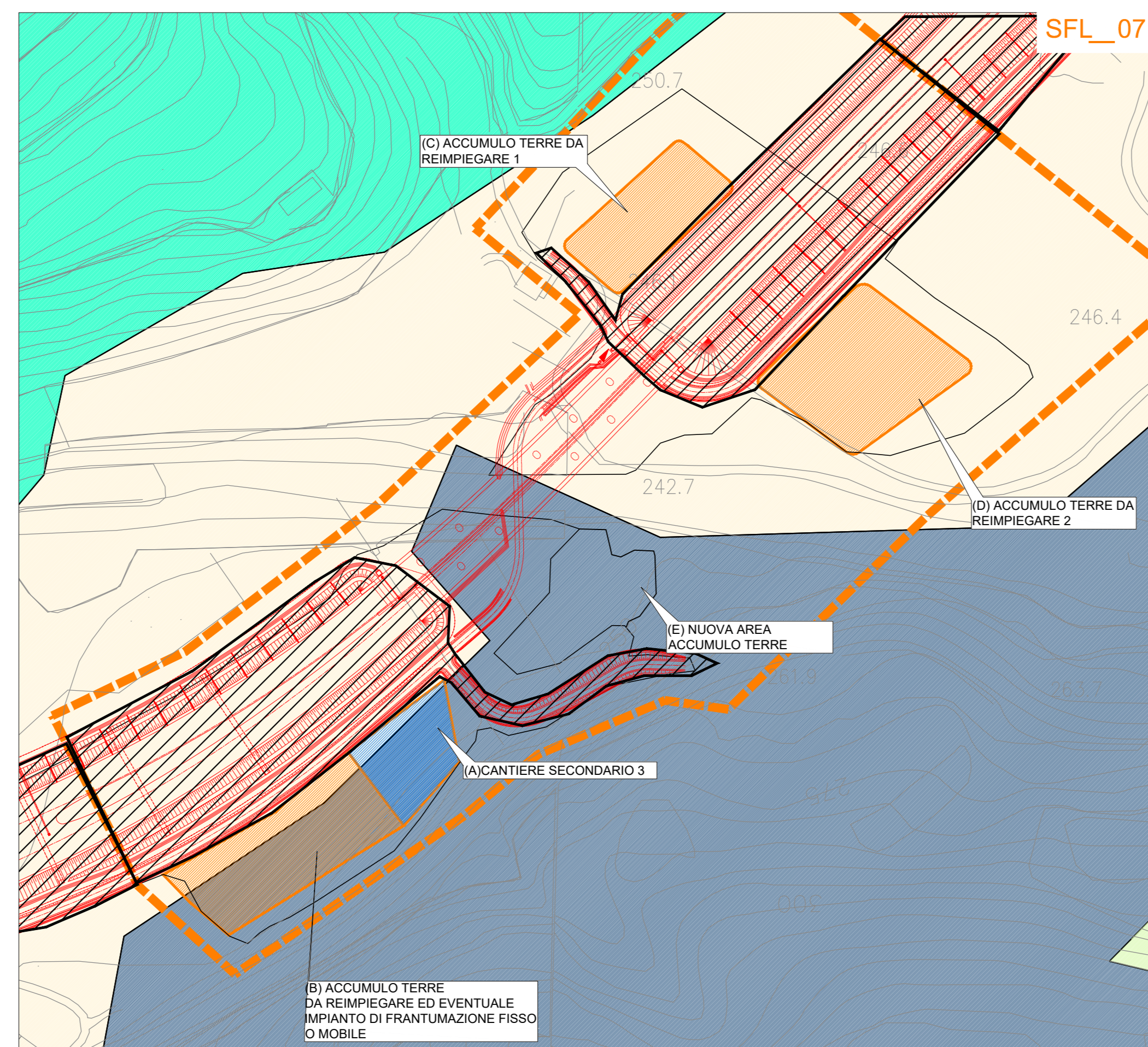


TAVOLA 7 - CANTIERE SECONDARIO 3 "CA' RUSPETTO II" / ACCUMULO TERRE (da Km 10+400 a 10+800)



Planimetria AO



Planimetria uso del suolo Post Operam



F1



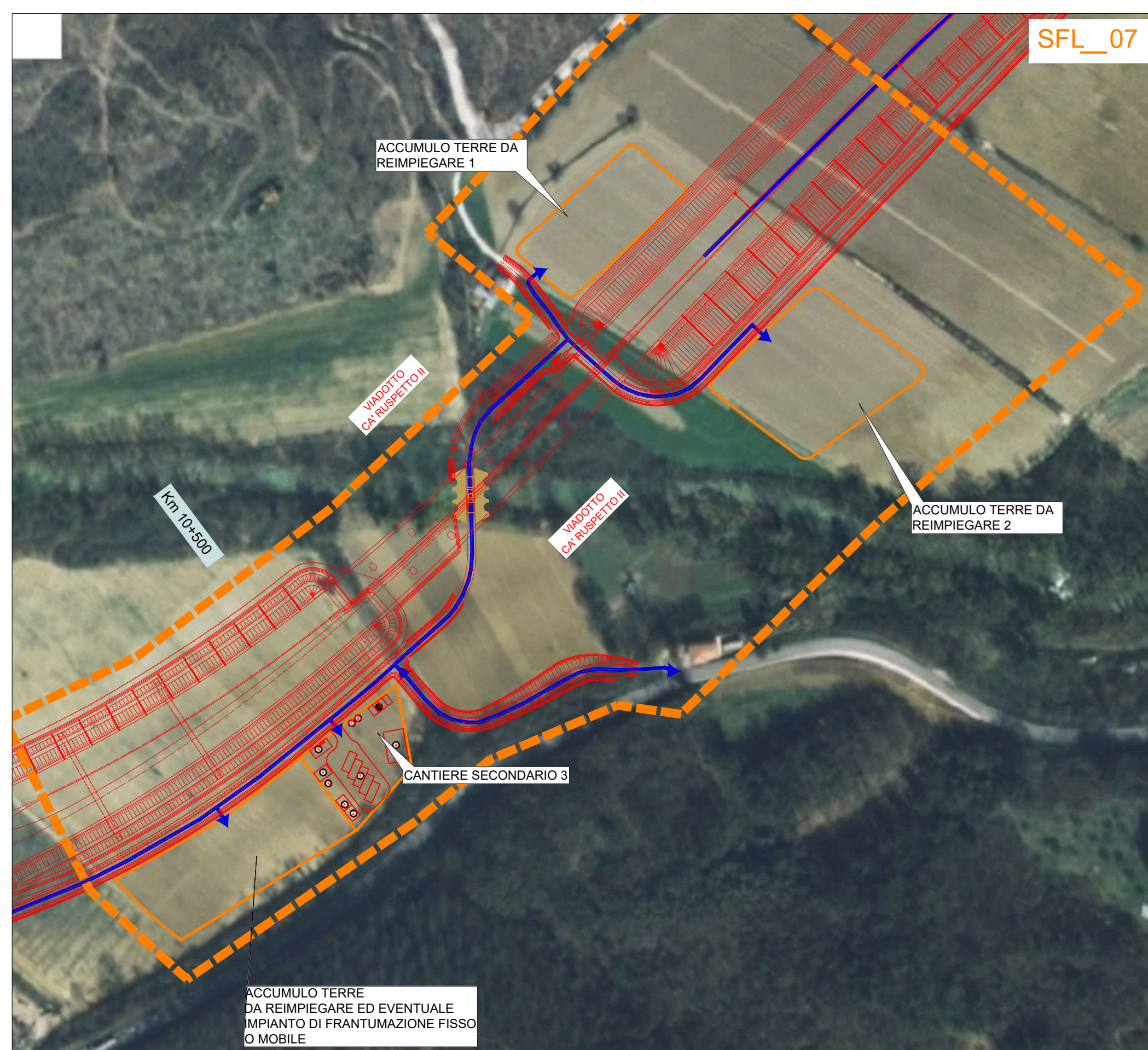
F2



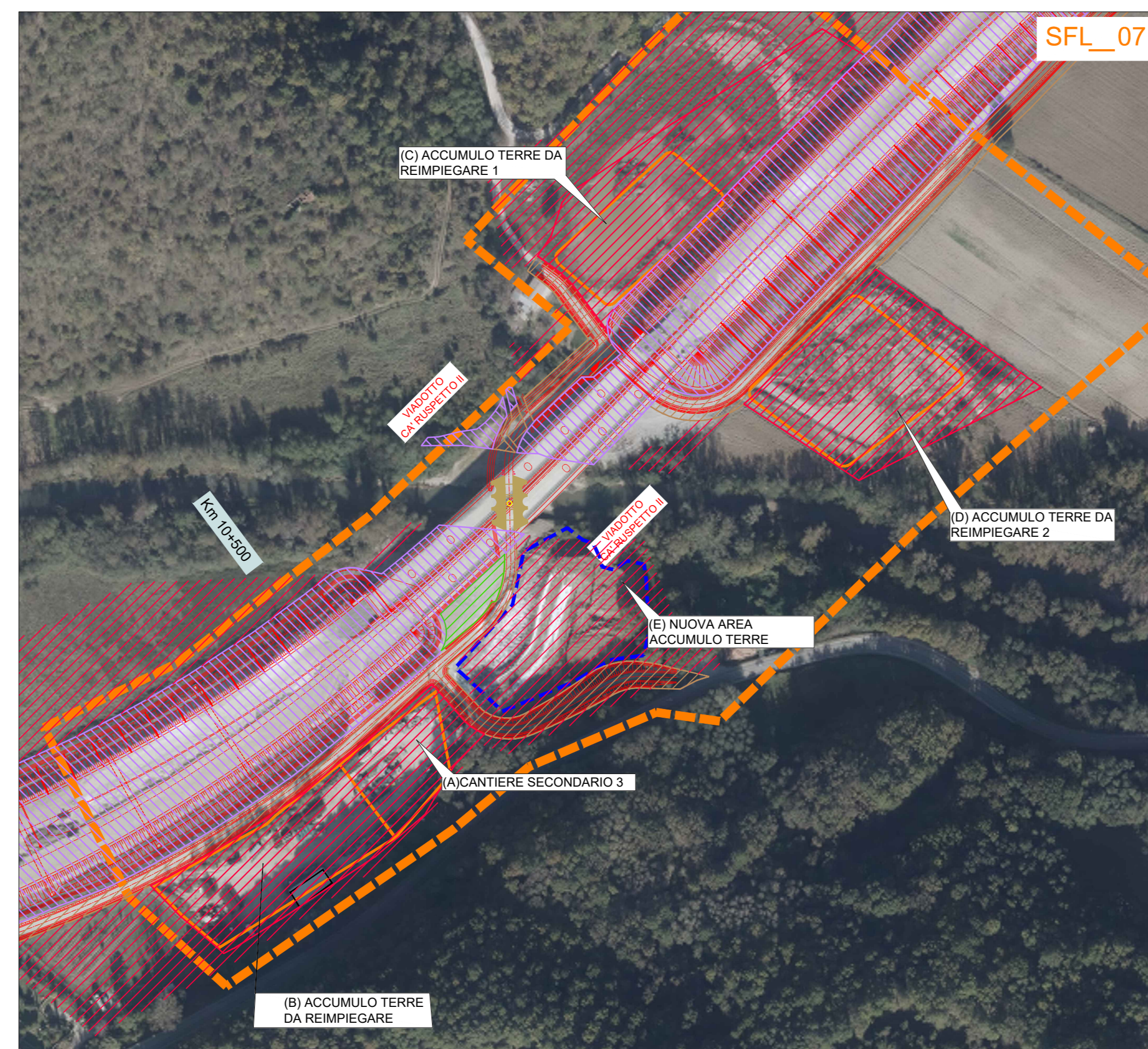
F3



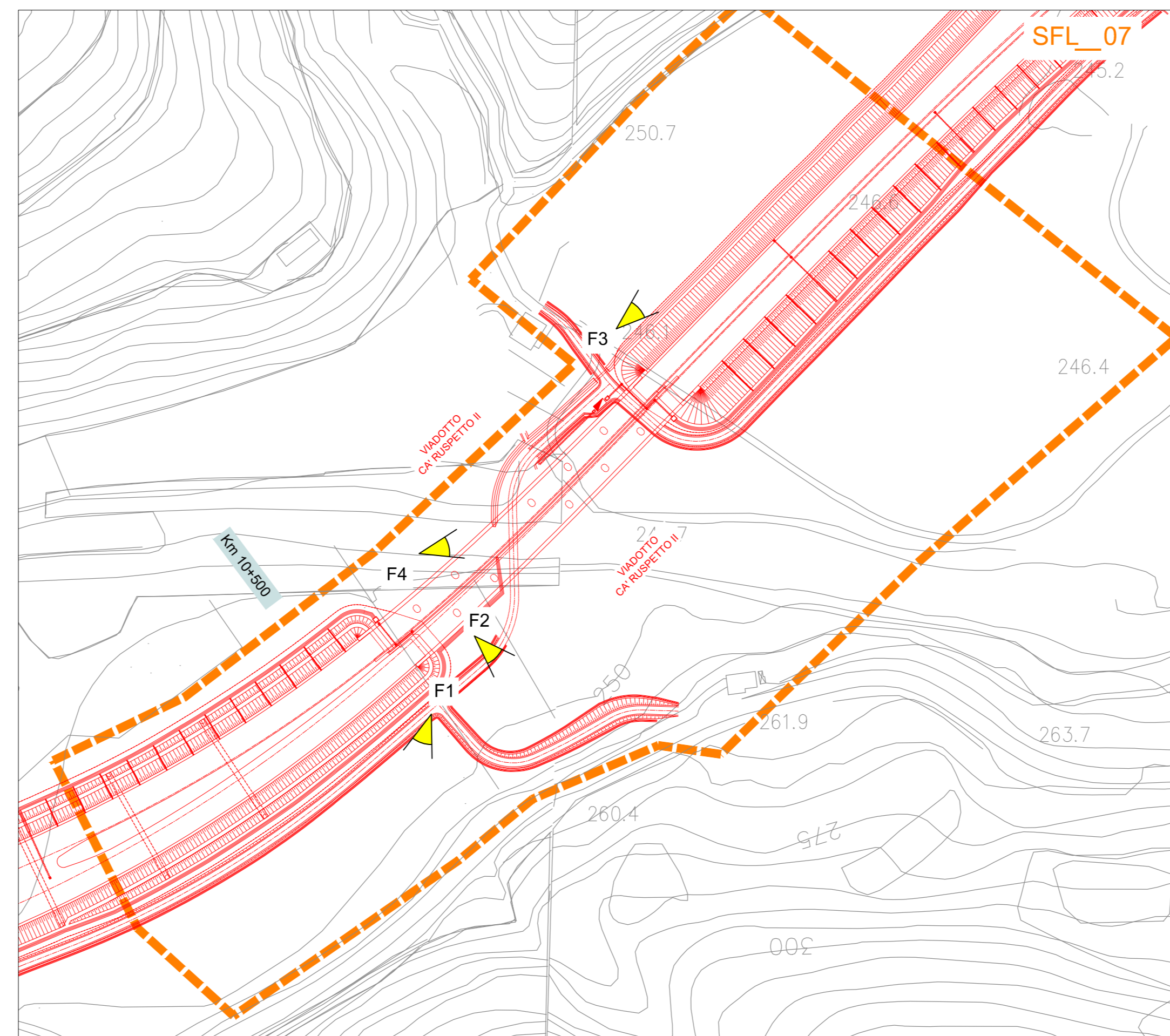
F4



Sovrapposizione planimetria di progetto / ortofoto AO -



Sovrapposizione planimetria di progetto / ortofoto CO 2014



Planimetria di progetto con coni ottici (fase PO)

ESTENSIONE AREE DI CANTIERE (mq)	Previste	CO-Nov 12	F.C.	CO-Dic 14	PO-Lug 18
(C)ACCUMULO TERRE DA REIMPIEGARE 1	2800	2500	3500	3500	0
(D)ACCUMULO TERRE DA REIMPIEGARE 2	4600	4500	4500	4500	0
(A)CANT. SECOND. 3, (B)ACCUM. TERRE DA REIMP.	(A)1950 (B)4250 6200	(A+B)6000 (E)2200 8200	(A+B)6000 (E)2200 8200	(A+B)6000 (E)2200 8200	0
(E)NUOVA AREA ACCUMULO TERRE					

LEGENDA

Monitoraggio Ambientale

SFL_N indica punto di monitoraggio Area di pertinenza punto di monitoraggio

PIANO DI CANTIERIZZAZIONE

- 1 Parcheggio automobili
- 2 Locale infermeria, alloggio guardiano
- 3 Officina
- 4 Magazzino
- 5 Deposito mezzi
- 6 Stazione di rifornimento
- 7 Allacciamento acquedotto
- 8 Allacciamento energia elettrica
- 9 Vasca di raccolta e decantazione acque di lavaggio
- 10 Disoleatore

PIANO DI ESPROPRIO

- Sede attuale SS 76 - ANAS
- Nuova Sede Stradale
- Superfici espropriate per deviazioni di strade
- Superfici espropriate per deviazioni di fossi

Infrastruttura di progetto

- Prefabbricati modulari per alloggi e servizi
- Aree destinate a parcheggi
- Aree destinate allo stoccaggio di materiali
- Confine area di cantiere
- Viabilità interna mezzi pesanti
- Viabilità interna autovetture
- Area di scavo
- Nuove aree di accumulo

Stralci che si presume possano essere acquisite ai sensi dell'Art. 16 comma 11 DPR 327/2001

Area di accoppiamento in via provvisoria ai sensi dell'Art. 49 DPR 327/2001

USO DEL SUOLO - COD. CORNIE LIVELLO IIIIV

- 1.1.2 - Tessuto urbano discontinuo
- 2.1.1 - Seminativo in aree non irrigue
- 2.2.3 - Oliveti
- 2.4.2 - Sistemi colturali e particellari complessi
- 2.4.3 - Colture agrarie con spazi naturali importanti
- 3.1.1.2 - Boschi a prevalenza di querce caducifoglie
- 3.1.1.6 - Boschi a prevalenza di specie igrofile
- 3.1.2.2 - Boschi a prevalenza di pini montani e oromediterranei
- Consumo di suolo

Quadro d'unione

QUADRILATERO
Marche Umbria S.p.A.

**ASSE VIARIO MARCHE-UMBRIA
E QUADRILATERO DI PENETRAZIONE INTERNA
MAXI LOTTO 2**

LAVORI DI COMPLETAMENTO DELLA DIRETTRICE PERUGIA ANCONA:
SS. 318 DI "VALFABBRICA", TRATTO PIANELLO-VALFABBRICA
SS. 76 "VAL DESINO", TRATTI FOSSATO VICO - CANCELLI E ALBACINA - SERRA SAN QUIRICO
"PEDEMONTANA DELLE MARCHE", TRATTO FABRIANO-MUCCIA-SFERCIA.

MONITORAGGIO AMBIENTALE

CONTRAENTE GENERALE: **DIRPA 2** s.c.a.r.l.

Il responsabile del contraente generale:
Ing. Federico Montanari

IMPRESA AFFIDATARIA: **ARIEN CONSULTING** s.r.l.

Il Direttore Tecnico:
Ing. Domenico D'Alessandro

Il Responsabile Ambientale:
Ing. Claudio Lamberti

Il Coordinatore della Sicurezza in fase di Esecuzione:
Ing. Salvatore Chirico

Il Direttore dei Lavori:
Ing. Peppino Marsilio

1.2.A - SS 318 PIANELLO - VALFABBRICA
MONITORAGGIO AMBIENTALE FASE DI POST OPERAM
COMPONENTE STATO FISICO DEI LUOGHI
Allegato alla Relazione Specialistica: "Planimetria aree di cantiere e uso del suolo" - Tav. 7 di 10

Codice Unico di Progetto (CUP): **F12C03000050021** (Delibera CIPE 13/2004)

Codice elaborato:

REV.	DATA	DESCRIZIONE	Redatto	Controllato	Approvato
A	31 agosto 2018	EMISSIONE	ARIEN	ARIEN	DIRPA