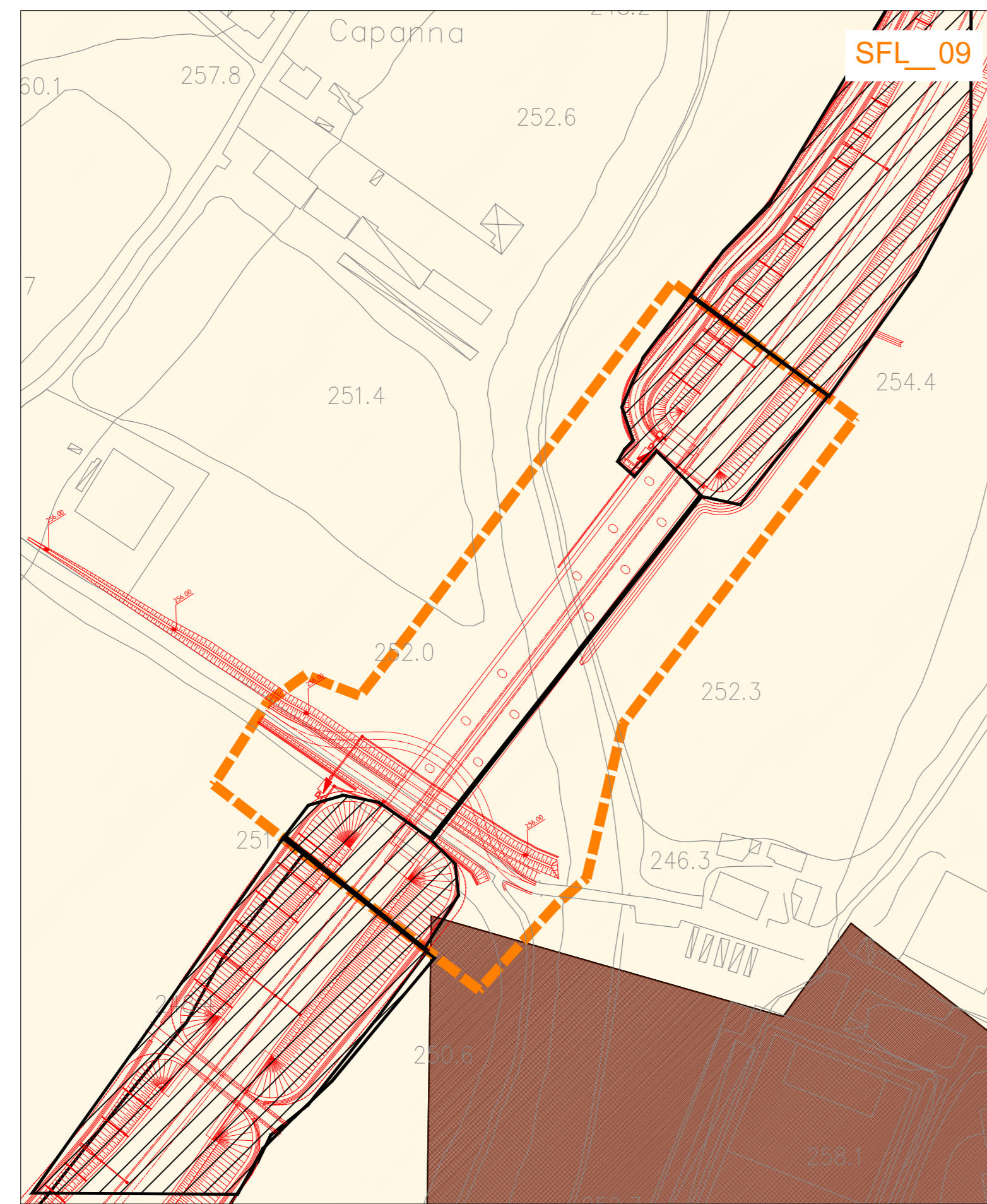


Planimetria ante operam



Planimetria uso del suolo Post Operam



Sovrapposizione planimetria di progetto / ortofoto ante operam

### LEGENDA

#### Monitoraggio Ambientale

**SFL\_N** codice punto di monitoraggio    Area di pertinenza punto di monitoraggio    Cono ottico

**PIANO DI CANTIERIZZAZIONE**

- Infrastruttura di progetto
- Prefabbricati modulari per alloggi e servizi
- Aree destinate a parcheggi
- Aree destinate allo stoccaggio di materiali
- Confine area di cantiere
- Viabilità interna mezzi pesanti
- Viabilità interna autovetture
- Area di scavo

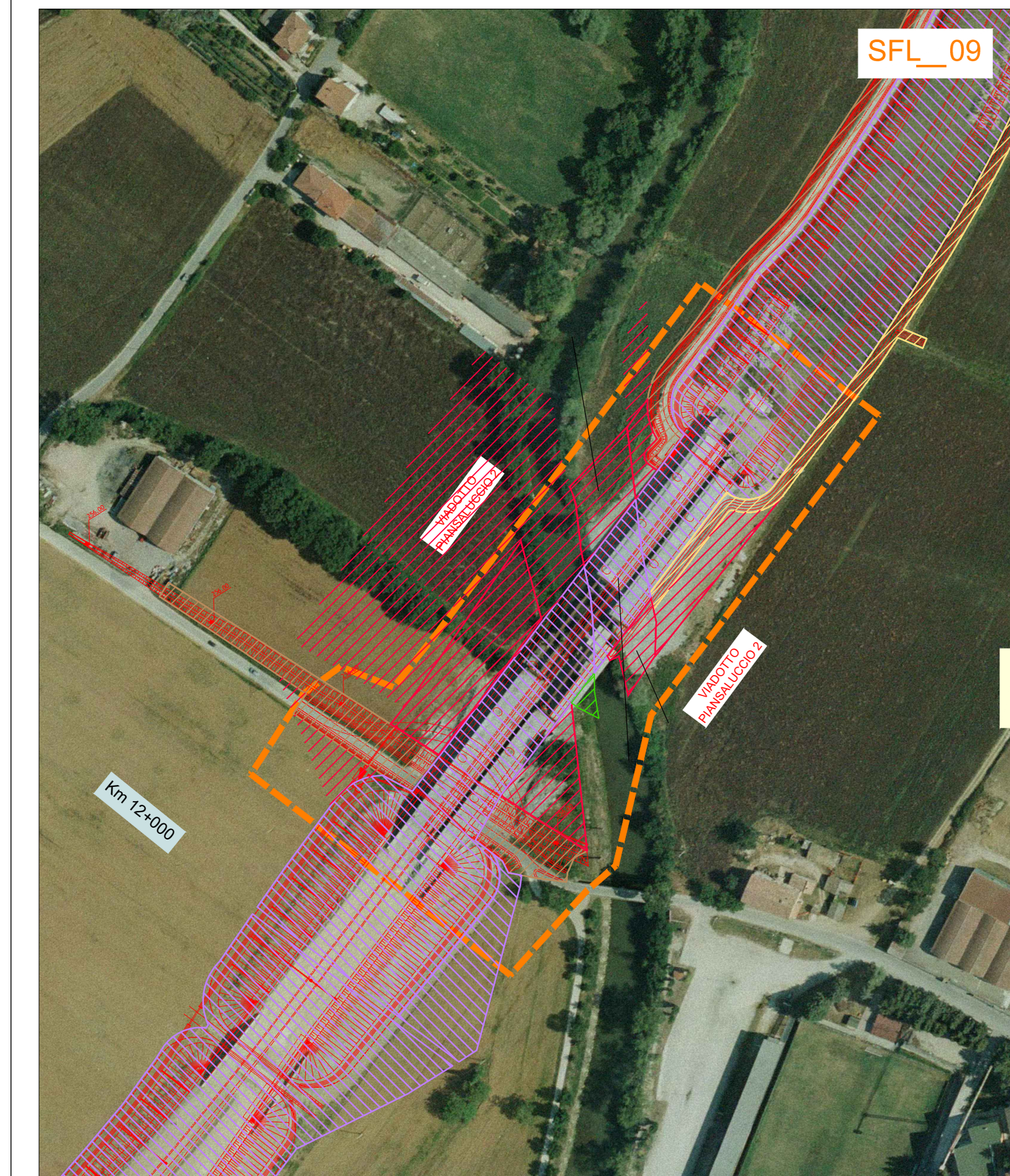
**PIANO DI ESPROPRIO**

- Sede attuale SS 76 - ANAS
- Nuova Sede Stradale
- Superfici espropriate per deviazioni di strade
- Superfici espropriate per deviazioni di fossi
- Stalci che si presume possano essere acquali ai sensi dell'Art. 16 comma 11 DPR 327/2001
- Aree da occuparsi in via provvisoria ai sensi dell'Art. 49 DPR 327/2001

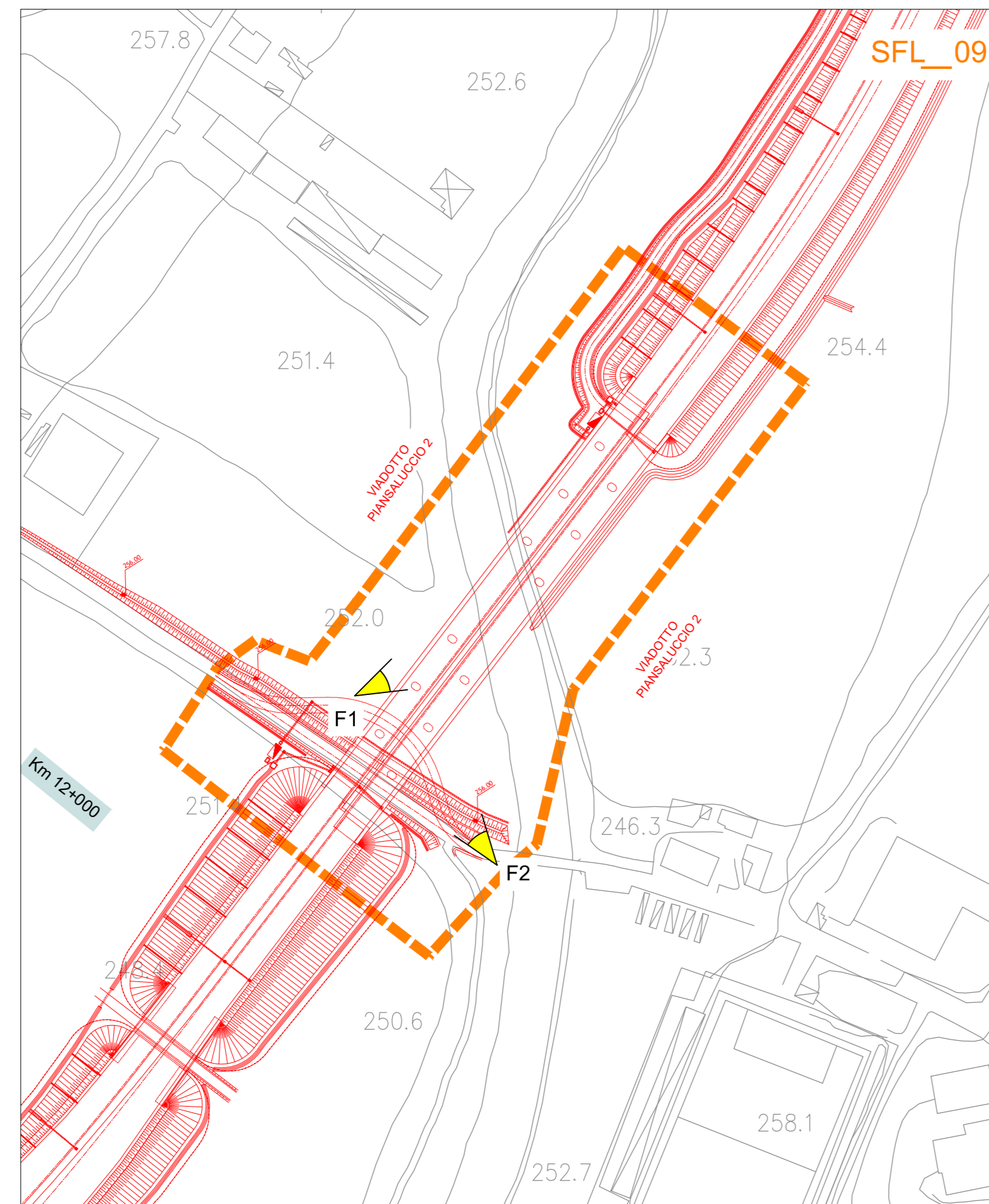
**Quadro d'unione**

USO DEL SUOLO - COD. CORINE LIVELLO II/IV

- 1.1.2 - Tessuto urbano discontinuo
- 2.1.1 - Seminativo in aree non irrigue
- 2.2.3 - Oliveti
- 2.4.2 - Sistemi culturali e paesaggistici complessi
- 2.4.3 - Colture agrarie con spazi naturali importanti
- 3.1.1.2 - Boschi a prevalenza di querce caducifoglie
- 3.1.1.6 - Boschi a prevalenza di specie igrofile
- 3.1.2.2 - Boschi a prevalenza di pini montani e cromedieteranei
- Consumo di suolo



Sovrapposizione planimetria di progetto / ortofoto CO 2012



Planimetria di progetto con coni ottici (fase PO)



F1



F2

**ASSE VIARIO MARCHE-UMBRIA  
E QUADRILATERO DI PENETRAZIONE INTERNA  
MAXI LOTTO 2**

LAVORI DI COMPLETAMENTO DELLA DIRETTRICE PERUGIA ANCONA:  
SS. 318 DI "VALFABBRICA", TRATTO PIANELLO - VALFABBRICA  
SS. 76 "VAL DESINO", TRATTO FOSSATO VICO - CANCELLI E ALBACINA - SERRA SAN QUIRICO  
"PEDEMONTANA DELLE MARCHE", TRATTO FABRIANO-MUCCIA-SFERCIA.

**MONITORAGGIO AMBIENTALE**

<p><b>CONTRAENTE GENERALE:</b></p>	<p><i>Il responsabile del contraente generale:</i> Ing. Federico Montanari</p>
<p><b>IMPRESA AFFIDATARIA:</b></p>	<p><i>Il Direttore Tecnico</i> Ing. Domenico D'Alessandro</p>
<p><i>Il gruppo di lavoro</i> Arch. Emiliano Capozza - (tutela fisica dei luoghi) Arch. Roberta Lamberti - (atmosfera) Geol. Francesco Morgante - (suolo) Ing. Martina Carlini - (ambiente idrico) Ing. Antonio Ofando - (rumore e vibrazioni) Arch. Caterina Scamardella - (paesaggio) Dott. Matteo Vetro - (vegetazione flora e fauna)</p>	<p><i>Il Responsabile Ambientale</i> Ing. Claudio Lamberti</p>
<p><i>Il Coordinatore della Sicurezza in fase di Esecuzione</i> Ing. Salvatore Curcio</p>	<p><i>Il Direttore dei Lavori</i> Ing. Peppino Marasco</p>

1.2.A - SS 318 PIANELLO - VALFABBRICA  
MONITORAGGIO AMBIENTALE FASE DI POST OPERAM  
COMPONENTE STATO FISICO DEI LUOGHI  
Allegato alla Relazione Specialistica: "Planimetria aree di cantiere e uso del suolo" - Tav. 9 di 10

Scala: 1:2000

Codice Unico di Progetto (CUP) **F12C0300050021** (Delibera CIPE 13/2004)

Codice elaborato: 

L	0	7	0	3	1	2	A	E	2	8	M	A	0	9	0	8	P	L	A	2	6	A
---	---	---	---	---	---	---	---	---	---	---	---	---	---	---	---	---	---	---	---	---	---	---

REV.	DATA	DESCRIZIONE	Redatto	Controllato	Approvato
A	31 agosto 2018	EMMISSIONE	ARIEN	ARIEN	DIRPA