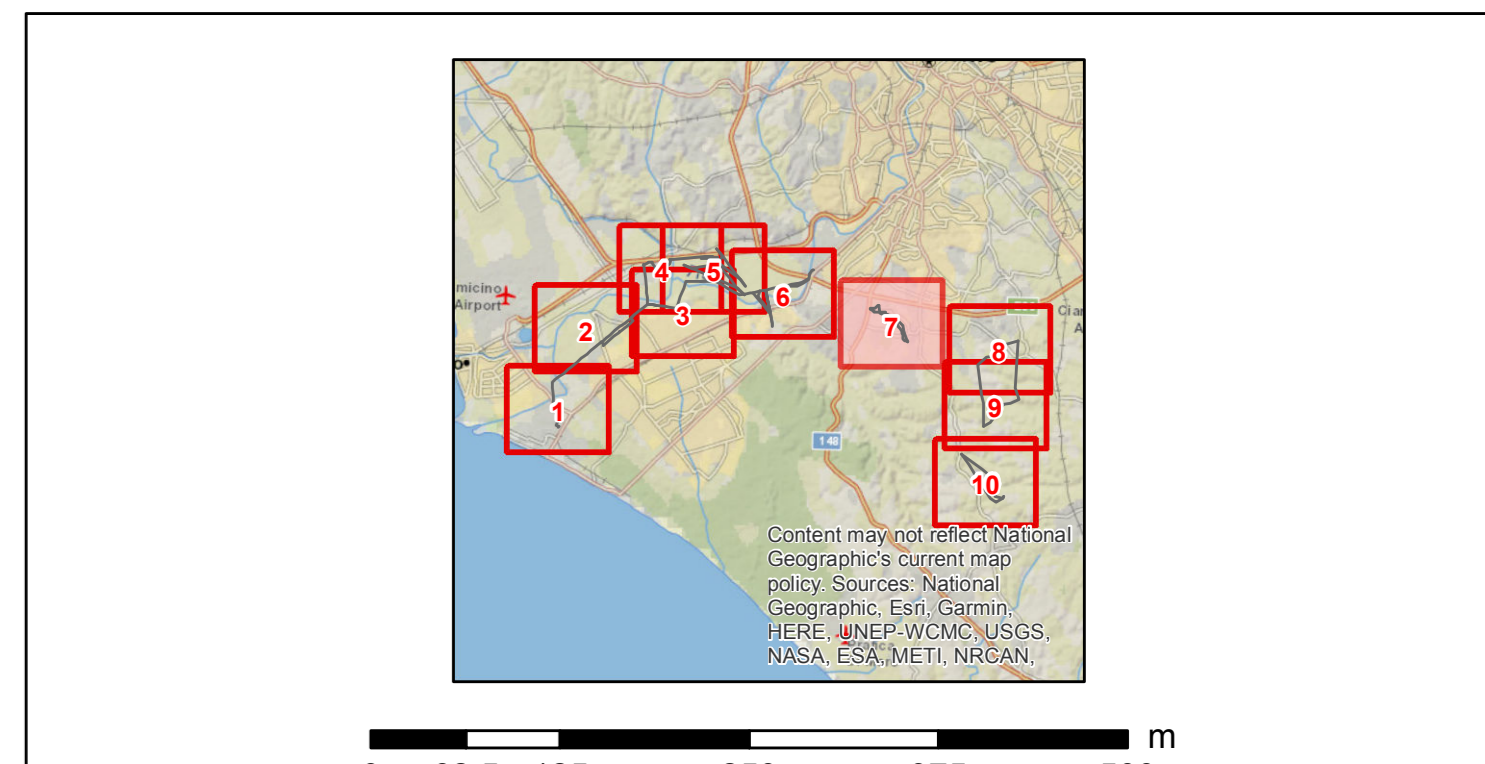


Legenda

■ sostegno da demolire	□ area di studio ristretta (1.000 m dal tracciato)
■ sostegno da realizzare	□ area di studio vasta (5.000 m dal tracciato)
● sostegno esistente	□ limite comunale
— linea elettrica a 150 kV esistente oggetto di sostituzione conduttori	▧ Rete AT esistente
— nuova linea elettrica a 150 kV	▨ impianti esistenti
— nuova linea elettrica a 220 kV	— linea aerea esistente
— nuova linea elettrica a 380 kV	· · · · · linea in cavo esistente
— nuovo cavo interrato a 150 kV	— linea mista esistente
— linea elettrica da demolire	
▣ nuova stazione elettrica	
DPA	
— DPA	



REVISIONI	ESTERNO		INTERNO	
	N.	DATA	DESCRIZIONE	ELABORATO
00	25 ottobre 2018	Prima emissione	P. Cusani	GOLDER
00	25 ottobre 2018	Accettata versione 00	E. Vattini	N. Rivabene

NUMERO E DATA ORDINE: OGA 300004915 del 04/05/2018	
MOTIVO DELL'INVIO: <input type="checkbox"/> PER ACCETTAZIONE <input type="checkbox"/> PER INFORMAZIONE	
CODIFICA ELABORATO: DGER10004BIAM2768_05	
TITOLO ELABORATO: Riassetto della Rete Elettrica AT nell'area metropolitana di Roma Quadrante Sud Ovest	TIPOLOGIA ELABORATO: TAVOLA
Studio di impatto ambientale	
Carta delle DPA	
Progetto con Ipotesi A	
NOME DEL FILE: DGER10004BIAM2768_05_7.tif	FOGLIO: 7 / 10
SCALA CAD: 1 unità =	SCALA: 1:5.000
FORMATO: AD	

Questo documento contiene informazioni di proprietà Terna SpA e deve essere utilizzato esclusivamente dal destinatario in relazione alle finalità per le quali è stato ricevuto. È vietata qualsiasi forma di riproduzione o divulgazione senza l'esplicito consenso di Terna SpA. This document contains information proprietary to TERNA S.p.A. and it will have to be used exclusively for the purposes for which it has been furnished. Whichever stage of spreading or reproduction without the written permission of TERNA S.p.A. is prohibited.