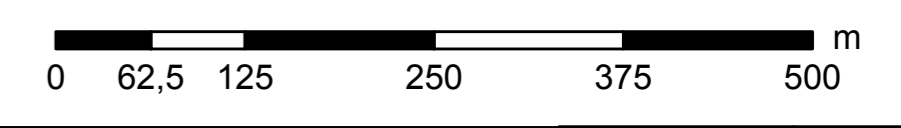
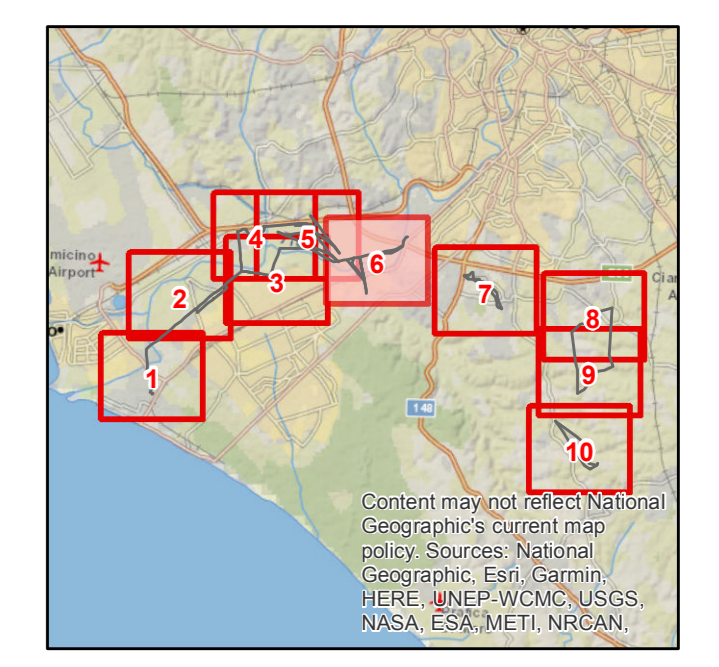


- ### Legenda
- Progetto**
- sostegno da demolire
 - sostegno da realizzare
 - sostegno esistente
 - linea elettrica a 150 kV esistente oggetto di sostituzione conduttori
 - nuova linea elettrica a 150 kV
 - nuova linea elettrica a 220 kV
 - nuova linea elettrica a 380 kV
 - nuovo cavo interrato a 150 kV
 - linea elettrica da demolire
 - nuova stazione elettrica
- DPA**
- DPA
- Rete AT esistente**
- area di studio ristretta (1.000 m dal tracciato)
 - area di studio vasta (5.000 m dal tracciato)
 - limite comunale
 - impianti esistenti
 - linea aerea esistente
 - linea in cavo esistente
 - linea mista esistente



ESTERNA	00	25 ottobre 2018	Prima emissione	P. Cusani	
N.		DATA	DESCRIZIONE	ELABORATO	
REVISIONI					
	00	25 ottobre 2018	Accettata versione 00	E. Vattini	N. Rivabene
N.		DATA	DESCRIZIONE	ESAMINATO	ACCETTATO
NUMERO E DATA ORDINE: OGA 300064815 del 04/05/2018					
MOTIVO DELL'INVIO: <input type="checkbox"/> PER ACCETTAZIONE <input type="checkbox"/> PER INFORMAZIONE					
CODIFICA ELABORATO					
DGER10004IAM2768_06					
TITOLO ELABORATO					
Riassetto della Rete Elettrica AT nell'area metropolitana di Roma Quadrante Sud Ovest					
Studio di impatto ambientale					
Carta delle DPA					
Progetto con Ipotesi B					
TIPOLOGIA ELABORATO					
TAVOLA					
PROGETTO					
Riassetto della Rete Elettrica AT nell'area metropolitana di Roma Quadrante Sud Ovest					
NOME DEL FILE					
DGER10004IAM2768_06_F01					
SCALACAD					
1 unità =					
FORMATO					
AD					
SCALA					
1:5.000					
FOGLIO					
6/10					

Questo documento contiene informazioni di proprietà Terna SpA e deve essere utilizzato esclusivamente dal destinatario in relazione alle finalità per le quali è stato ricevuto. È vietata qualsiasi forma di riproduzione o divulgazione senza il permesso scritto di Terna SpA. This document contains information proprietary to TERNA S.p.A. and it will have to be used exclusively for the purposes for which it has been furnished. Whichever stage of spreading or reproduction without the written permission of TERNA S.p.A. is prohibited.