

Legenda

- Progetto**
- sostegno da demolire
 - sostegno da realizzare
 - sostegno esistente
 - linea elettrica a 150 kV esistente oggetto di sostituzione conduttori
 - nuova linea elettrica a 150 kV
 - nuova linea elettrica a 220 kV
 - nuova linea elettrica a 380 kV
 - nuovo cavo interrato a 150 kV
 - linea elettrica da demolire
 - nuova stazione elettrica
- area di studio ristretta (1.000 m dal tracciato)**
- area di studio vasta (5.000 m dal tracciato)**
- limite comunale**
- Rete AT esistente**
- impianti esistenti
 - linea aerea esistente
 - linea in cavo esistente
 - linea mista esistente

PAI

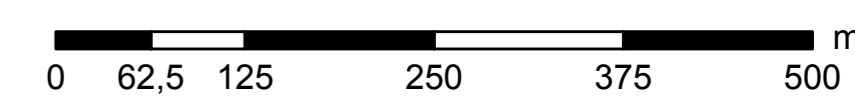
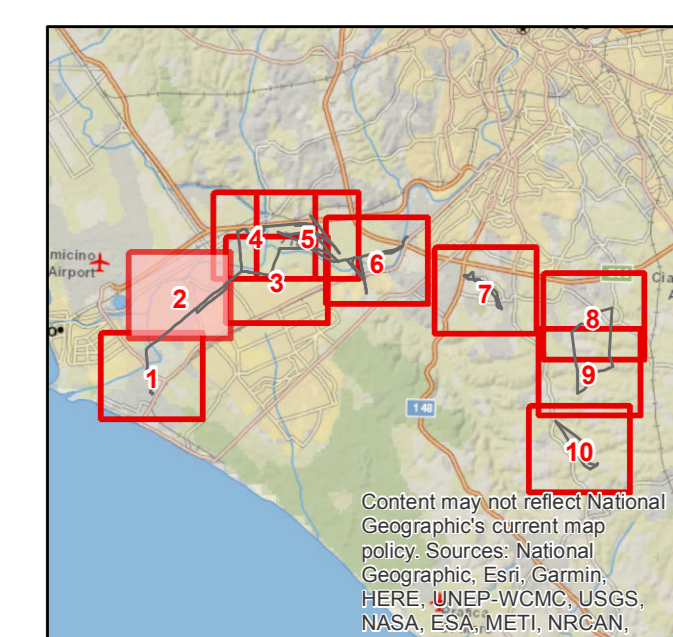
- reticolo secondario
- reticolo principale

Rischio

- R2 medio
- R3 elevato
- R4 molto elevato

Fascia

- A
- AA
- B
- C



ESTERNO	00	25 ottobre 2018	Prima emissione	P. Cusatoli	GOLDER
	N.	DATA	DESCRIZIONE	ELABORATO	
REVISIONI	00	25 ottobre 2018	Accettata versione 00	E. Vattimo	N. Rivabene
	N.	DATA	DESCRIZIONE	ESAMINATO	ACCETTATO
NUMERO E DATA ORDINE: OGA 300004815 del 04/05/2018					
MOTIVO DELL'INVIO: <input type="checkbox"/> PER ACCETTAZIONE <input type="checkbox"/> PER INFORMAZIONE					
CODIFICA ELABORATO					
DGER10004BIAM2768_09					
TITOLO ELABORATO				TIPOLOGIA ELABORATO	
Riassetto della Rete Elettrica AT nell'area metropolitana di Roma Quadrante Sud Ovest				TAVOLA	
Studio di impatto ambientale				PROGETTO	
Carta del PAI				Riassetto della Rete Elettrica AT nell'area metropolitana di Roma Quadrante Sud Ovest	
Progetto con ipotesi A					
NOME DEL FILE	SCALA CAD	FORMATO	SCALA	FOGLIO	
DGER10004BIAM2768_09_2_01	1 unità =	AD	1:5.000	2 / 10	

Questo documento contiene informazioni di proprietà Terna SpA e deve essere utilizzato esclusivamente dal destinatario in relazione alle finalità per le quali è stato ricevuto. È vietata qualsiasi forma di riproduzione e divulgazione senza il permesso scritto di Terna SpA. This document contains information proprietary to TERNA S.p.A. and it will have to be used exclusively for the purposes for which it has been furnished. Whichever stage of spreading or reproduction without the written permission of TERNA S.p.A. is prohibited.