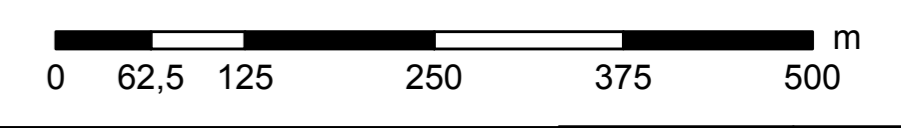
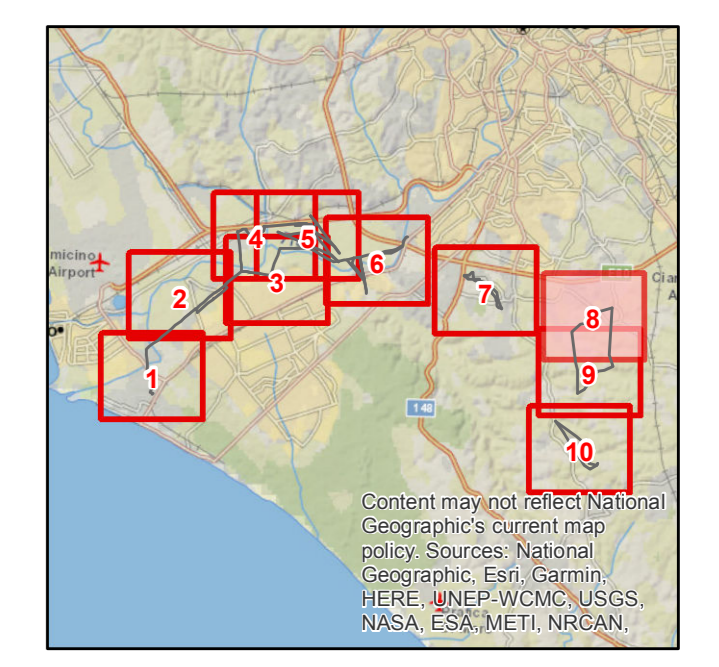


- ### Legenda
- Progetto**
- sostegno da demolire
 - sostegno da realizzare
 - sostegno esistente
 - linea elettrica a 150 kV esistente oggetto di sostituzione conduttori
 - nuova linea elettrica a 150 kV
 - nuova linea elettrica a 220 kV
 - nuova linea elettrica a 380 kV
 - nuovo cavo interrato a 150 kV
 - linea elettrica da demolire
 - nuova stazione elettrica
- Rete AT esistente**
- ▨ impianti esistenti
 - linea aerea esistente
 - linea in cavo esistente
 - linea mista esistente
- PAI**
- reticolo secondario
 - reticolo principale
- Rischio**
- ▨ R2 medio
 - ▨ R3 elevato
 - ▨ R4 molto elevato
- Fascia**
- A
 - AA
 - B
 - C



ESTERNO	00	25 ottobre 2018	Prima emissione	P. Cusatoli	
N.		DATA	DESCRIZIONE	ELABORATO	
REVISIONI					
00	25 ottobre 2018		Accettata versione 00	E. Vattimo	N. Rivabene
N.		DATA	DESCRIZIONE	ESAMINATO	ACCETTATO
NUMERO E DATA ORDINE: OGA 300004815 del 04/05/2018					
MOTIVO DELL'INVIO: <input type="checkbox"/> PER ACCETTAZIONE <input type="checkbox"/> PER INFORMAZIONE					
CODIFICA ELABORATO					
DGER10004BIAM2768_10					TIPOLOGIA ELABORATO
TITOLO ELABORATO					TAVOLA
Riassetto della Rete Elettrica AT nell'area metropolitana di Roma Quadrante Sud Ovest					PROGETTO
Studio di impatto ambientale					Riassetto della Rete Elettrica AT nell'area metropolitana di Roma Quadrante Sud Ovest
Carta del PAI					
Progetto con Ipotesi B					
NOME DEL FILE	SCALACAD	FORMATO	SCALA	FOGLIO	
DGER10004BIAM2768_10_8.tif	1 unità =	AD	1:5.000	8/10	

Questo documento contiene informazioni di proprietà Terna SpA e deve essere utilizzato esclusivamente dal destinatario in relazione alle finalità per le quali è stato redatto. È vietata qualsiasi forma di riproduzione o divulgazione senza il permesso scritto di Terna SpA. This document contains information proprietary to TERNIA S.p.A. and will have to be used exclusively for the purposes for which it has been furnished. Whichever stage of spreading or reproduction without the written permission of TERNIA S.p.A. is prohibited.