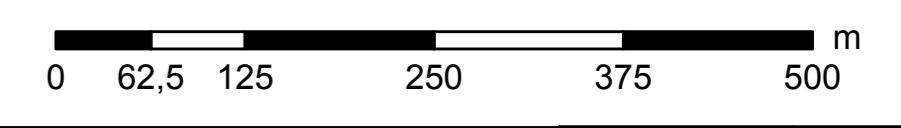
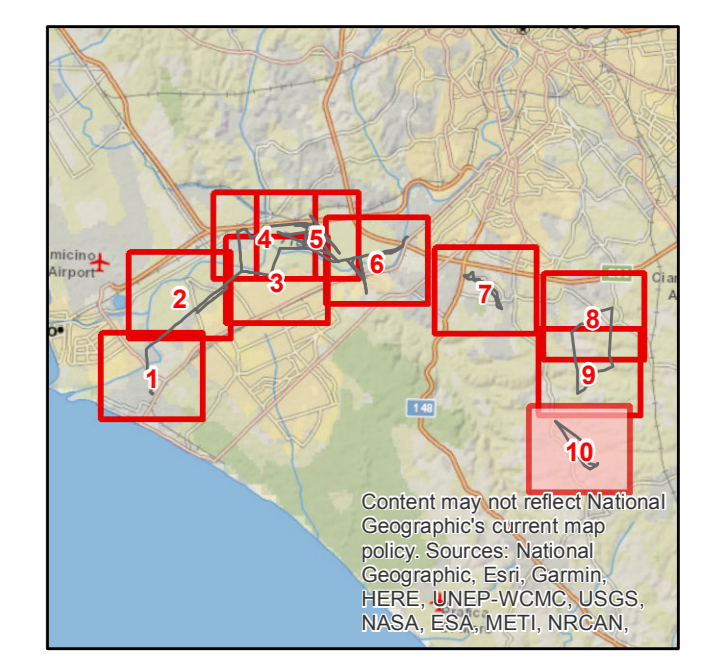


Roma

Pomezia

### Legenda

- Progetto**
- sostegno da demolire
  - sostegno da realizzare
  - sostegno esistente
  - linea elettrica a 150 kV esistente oggetto di sostituzione conduttori
  - nuova linea elettrica a 150 kV
  - nuova linea elettrica a 220 kV
  - nuova linea elettrica a 380 kV
  - nuovo cavo interrato a 150 kV
  - linea elettrica da demolire
  - nuova stazione elettrica
- Area di studio**
- area di studio ristretta (1.000 m dal tracciato)
  - area di studio vasta (5.000 m dal tracciato)
- Limite comunale**
- limite comunale
- Rete AT esistente**
- impianti esistenti
  - linea aerea esistente
  - linea in cavo esistente
  - linea mista esistente



ESTERNO		INTERNO	
N.	DATA	DESCRIZIONE	ELABORATO
00	25 ottobre 2018	Prima emissione	P. Cusattola
00	25 ottobre 2018	Accettata versione 00	E. Vattimo, N. Rivabene

NUMERO E DATA ORDINE: OGA 3000064615 del 04/05/2018

MOTIVO DELL'INVIO:  PER ACCETTAZIONE  PER INFORMAZIONE

CODIFICA ELABORATO	TIPOLOGIA ELABORATO
DGER10004BIAM2768_11	Riassetto della Rete Elettrica AT nell'area metropolitana di Roma Quadrante Sud Ovest
TITOLO ELABORATO	TAVOLA
Riassetto della Rete Elettrica AT nell'area metropolitana di Roma Quadrante Sud Ovest	PROGETTO
Carta dei PRG	Riassetto della Rete Elettrica AT nell'area metropolitana di Roma Quadrante Sud Ovest
Progetto con Ipotesi A	

NOME DEL FILE	SCALA/CAD	FORMATO	SCALA	FOGLIO
DGER10004BIAM2768_11_10.pdf	1 unità =	AD	1:5.000	10 / 11

Questo documento contiene informazioni di proprietà Terna SpA e deve essere utilizzato esclusivamente dal destinatario in relazione alle finalità per le quali è stato ricevuto. È vietata qualsiasi forma di riproduzione o divulgazione senza il permesso scritto di Terna SpA. This document contains information proprietary to TERNA S.p.A. and it will have to be used exclusively for the purposes for which it has been furnished. Whichever stage of spreading or reproduction without the written permission of TERNA S.p.A. is prohibited.

