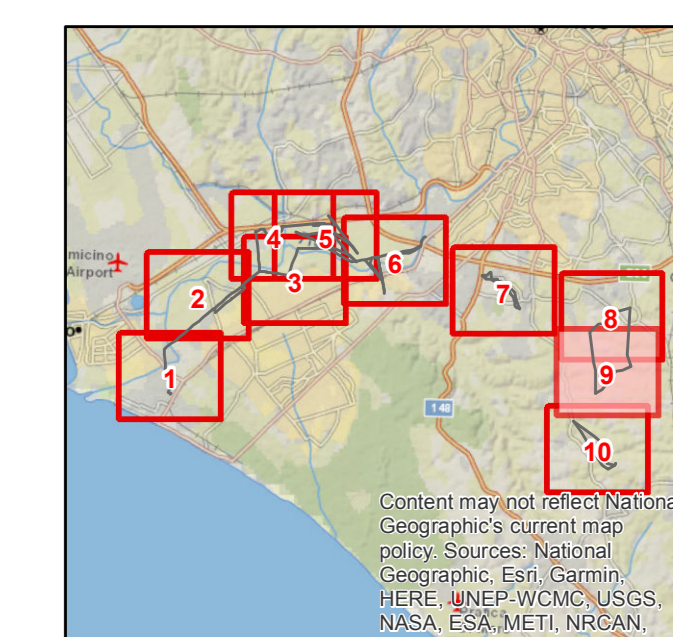


### Legenda

- Progetto**
- sostegno da demolire
  - sostegno da realizzare
  - sostegno esistente
  - linea elettrica a 150 kV esistente oggetto di sostituzione conduttori
  - nuova linea elettrica a 150 kV
  - nuova linea elettrica a 220 kV
  - nuova linea elettrica a 380 kV
  - - - - nuovo cavo interrato a 150 kV
  - - - - linea elettrica da demolire
  - nuova stazione elettrica
- Rete AT esistente**
- area di studio ristretta (1.000 m dal tracciato)
  - area di studio vasta (5.000 m dal tracciato)
  - limite comunale
  - impianti esistenti
  - linea aerea esistente
  - linea in cavo esistente
  - linea mista esistente



0		62,5		125		250		375		500	
ESTERNO		00	25 ottobre 2018	Prima emissione	P. Cusani	GOLDER					
REVISIONI		N.	DATA	DESCRIZIONE	ELABORATO						
		00	25 ottobre 2018	Accettata versione 00	E. Vattimo	N. Rivabene					
NUMERO E DATA ORDINE:		OGA 300064815 del 04/05/2018									
MOTIVO DELL'INVIO:		<input type="checkbox"/> PER ACCETTAZIONE					<input type="checkbox"/> PER INFORMAZIONE				
CODIFICA ELABORATO		DGER10004BIAM2768_12									
TITOLO ELABORATO		Riassetto della Rete Elettrica AT nell'area metropolitana di Roma Quadrante Sud Ovest									
TIPOLOGIA ELABORATO		TAVOLA									
DESCRIZIONE		Studio di impatto ambientale									
PROGETTO		Carta dei PRG									
PROGETTO		Progetto con Ipotesi B									
NOME DEL FILE		SCALA/CAD	FORMATO	SCALA	FOGLIO						
DGER10004BIAM2768_12_p4if		1 unità =	AD	1:5.000	9/11						
<p>Questo documento contiene informazioni di proprietà Terna SpA e deve essere utilizzato esclusivamente dal destinatario in relazione alle finalità per le quali è stato ricevuto. È vietata qualsiasi forma di riproduzione o divulgazione senza l'esplicito consenso di Terna SpA.</p> <p>This document contains information proprietary to TERNA S.p.A. and it will have to be used exclusively for the purposes for which it has been furnished. Whichever stage of spreading or reproduction without the written permission of TERNA S.p.A. is prohibited.</p>											