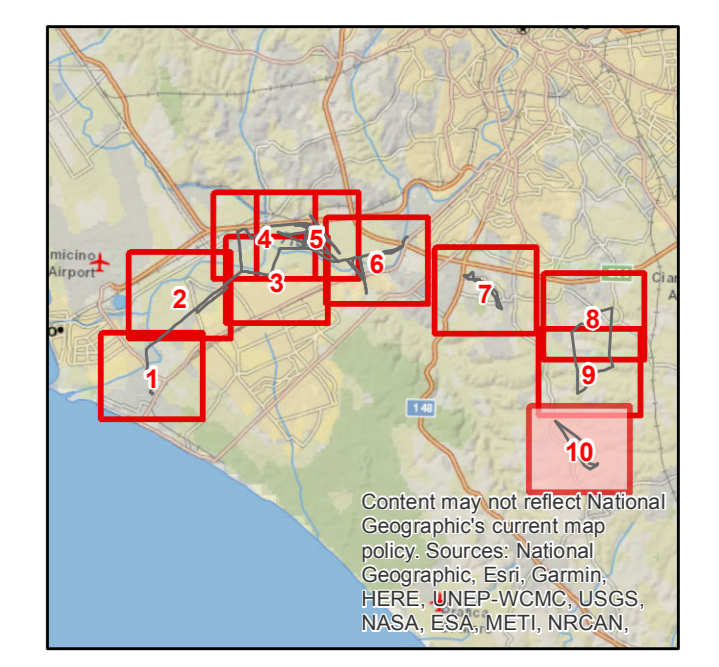


Legenda

- Progetto**
- sostegno da demolire
 - sostegno da realizzare
 - sostegno esistente
 - linea elettrica a 150 kV esistente oggetto di sostituzione conduttori
 - nuova linea elettrica a 150 kV
 - nuova linea elettrica a 220 kV
 - nuova linea elettrica a 380 kV
 - nuovo cavo interrato a 150 kV
 - linea elettrica da demolire
 - nuova stazione elettrica
- area di studio ristretta (1.000 m dal tracciato)**
- area di studio vasta (5.000 m dal tracciato)**
- limite comunale
- Rete AT esistente**
- impianti esistenti
 - linea aerea esistente
 - linea in cavo esistente
 - linea mista esistente



| ESTERNO | N. | DATA | DESCRIZIONE | ELABORATO | PER INFORMAZIONI |
|---------|-----------------|-----------------|-------------|--------------|------------------|
| 00 | 25 ottobre 2018 | Prima emissione | | P. Cusattola | GOLDER |

| REVISIONI | N. | DATA | DESCRIZIONE | ESAMINATO | ACCETTATO |
|-----------|-----------------|-----------------------|-------------|------------|-------------|
| 00 | 25 ottobre 2018 | Accettata versione 00 | | E. Vattimo | N. Rivabene |

NUMERO E DATA ORDINE: OGA 3000064815 del 04/05/2018

MOTIVO DELL'INVIO: PER ACCETTAZIONE PER INFORMAZIONE

CODIFICA ELABORATO: DGER10004BIAM2768_12

TITOLO ELABORATO: Riassetto della Rete Elettrica AT nell'area metropolitana di Roma Quadrante Sud Ovest
Studio di impatto ambientale
Carta dei PRG
Progetto con Ipotesi B

TIPOLOGIA ELABORATO: TAVOLA
PROGETTO: Riassetto della Rete Elettrica AT nell'area metropolitana di Roma Quadrante Sud Ovest

| NOME DEL FILE | SCALA CAD | FORMATO | SCALA | FOGLIO |
|-----------------------------|-----------|---------|---------|---------|
| DGER10004BIAM2768_12_10.ppt | 1 unità = | AD | 1:5.000 | 10 / 11 |

Questo documento contiene informazioni di proprietà Terna SpA e deve essere utilizzato esclusivamente dal destinatario in relazione alle finalità per le quali è stato ricevuto. È vietata qualsiasi forma di riproduzione o divulgazione senza il permesso scritto di Terna SpA. This document contains information proprietary to TERNA S.p.A. and it will have to be used exclusively for the purposes for which it has been furnished. Whichever stage of spreading or reproduction without the written permission of TERNA S.p.A. is prohibited.