

Sistema insediativo	
CITTÀ STORICA	
	Tessuti vedi tavole 1:5000
	Espansione otto-novecentesca a lottizzazione edilizia puntiforme
	Espansione novecentesca a fronti continue
	Espansione novecentesca a lottizzazione edilizia puntiforme
	Espansione novecentesca a impianto moderno e unitario
	Nuclei storici isolati
Edifici e complessi speciali	
	Centro archeologico monumentale
	Capisaldi architettonici e urbani
	Ville storiche
	Grandi attrezzature e impianti post-unitari
	Edifici speciali isolati di interesse storico-architettonico e monumentale
	Spazi aperti vedi tavole 1:5000
	Spazi verdi privati di valore storico-morfologico-ambientale
	Ambiti di valorizzazione
	Spazi aperti di valore ambientale
	Tessuti, edifici e spazi aperti
	Aree dismesse e insediamenti prevalentemente non residenziali
	Ostia Lido
CITTÀ CONSOLIDATA	
	Tessuti di espansione novecentesca a tipologia edilizia definita e a media densità insediativa - T1
	Tessuti di espansione novecentesca a tipologia edilizia definita e ad alta densità insediativa - T2
	Tessuti di espansione novecentesca a tipologia edilizia libera - T3
	Verde privato
	Programmi integrati
	codice identificativo
CITTÀ DA RISTRUTTURARE	
	Tessuti prevalentemente residenziali
	prevalentemente per attività
	Programmi integrati
	codice identificativo
	Spazi pubblici da riqualificare
	Proposte programmi di recupero urbano art. 11, L. 493/93
	Individuazione dei nuclei di edilizia ex abusiva da recuperare
CITTÀ DELLA TRASFORMAZIONE	
	Ambiti di trasformazione ordinaria
	prevalentemente residenziali
	integrati
	Ambiti a pianificazione particolareggiata definita
PROGETTI STRUTTURANTI	
Centralità urbane e metropolitane	
	a pianificazione definita
	da pianificare
	Centralità locali
	Spazi pubblici da riqualificare
AMBITI DI RISERVA	
	Ambiti di riserva a trasformabilità vincolata

Sistema ambientale	
ACQUE	
	Fiumi e laghi
PARCHI	
	Parchi istituiti e tenuta di Castel Porziano
AGRO ROMANO	
	Aree agricole
Sistema dei servizi e delle infrastrutture	
SERVIZI	
	Verde pubblico e servizi pubblici di livello locale
	Servizi pubblici di livello urbano
	cimiteri
	aeroporti
	Verde privato attrezzato
	Servizi privati
	Campeggi
INFRASTRUTTURE PER LA MOBILITÀ	
	Ferrovie nazionali, metropolitane e in concessione, aree di rispetto
	Metropolitane
	Stazioni
	Strade
	Nodi di scambio
Porti	
	commerciali
	turistici
INFRASTRUTTURE TECNOLOGICHE	
	Infrastrutture tecnologiche
	Confine comunale

Strumenti di programmazione

PRUSST Fiumicino Porta dell'area metropolitana di Roma

	Pubbl n	Intervento pubblico
	Priv n	Intervento privato

Patto Territoriale di Ostia e Fiumicino

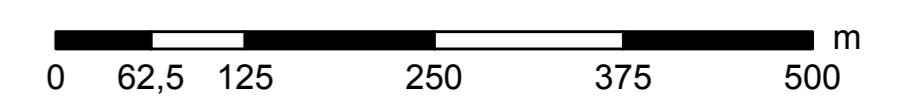
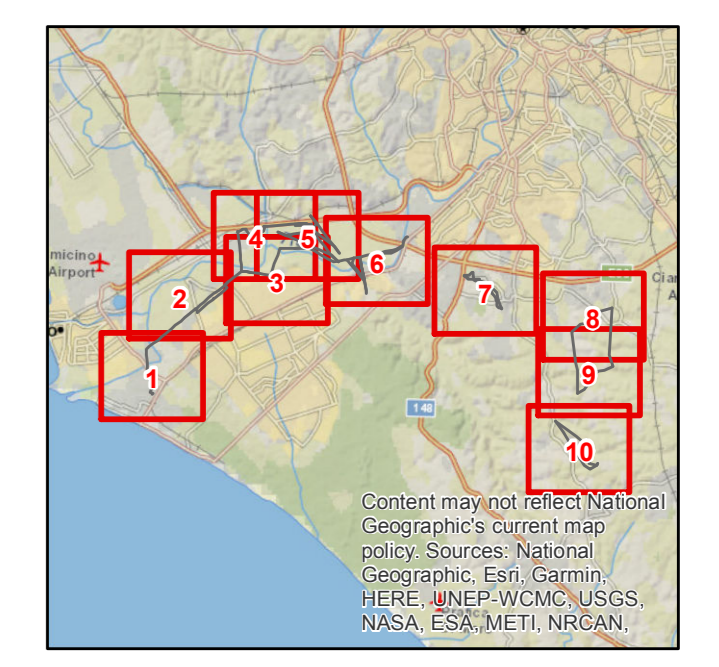
	Pubbl n	Intervento pubblico
	Priv n	Intervento privato

Individuazione e natura degli interventi

	Aree per attività di servizio di interesse strategico
	Aree per attività produttive o connesse al ciclo delle merci
	Aree per servizi alla popolazione di interesse generale e sovracomunale
	Aree per attività culturali, sportive, turistiche e per il tempo libero
	Aree protette proposte
	Aree protette istituite (Aree protette, SIC, ZPS, ecc.)
	Rete stradale primaria, potenziamento
	Rete stradale principale, potenziamento
	Rete stradale principale, nuova realizzazione
	Rete stradale secondaria, potenziamento
	Rete stradale secondaria, nuova realizzazione
	Attrezzature del sistema mobilità
	Pista ciclabile, nuova realizzazione
	Ferrovie nazionali, potenziamento
	Ferrovie regionali, metropolitane e concesse, potenziamento
	Ferrovie, nuova realizzazione
	Percorsi archeologici-ambientali, recupero
	Percorsi ambientali, nuova realizzazione
	Comuni interessati da piani e programmi PRUSST

Legenda

	area di studio ristretta (1.000 m dal tracciato)
	area di studio vasta (5.000 m dal tracciato)
	limite comunale
	Rete_AT_esistenti_clip
	linea aerea esistente
	linea in cavo esistente
	linea mista esistente
	Rete AT esistente
	impianti esistenti
	linea elettrica a 150 kV esistente oggetto di sostituzione conduttori
	nuova linea elettrica a 150 kV
	nuova linea elettrica a 220 kV
	nuova linea elettrica a 380 kV
	nuovo cavo interrato a 150 kV
	linea elettrica da demolire
	nuova stazione elettrica



ESTERNO	00	25 ottobre 2018	Prima emissione	P. Curatolo	
N.		DATA	DESCRIZIONE	ELABORATO	
REVISIONI					
00	25 ottobre 2018	Accettata versione 00		E. Vattimo	N. Rivabene
N.		DATA	DESCRIZIONE	ESAMINATO	ACCETTATO
NUMERO E DATA ORDINE: OGA 3000064815 del 04/05/2018					
MOTIVO DELL'INVIO: <input type="checkbox"/> PER ACCETTAZIONE <input type="checkbox"/> PER INFORMAZIONE					
CODIFICA ELABORATO					
DGER10004BIAM2768_12					
TITOLO ELABORATO					
Riassetto della Rete Elettrica AT nell'area metropolitana di Roma Quadrante Sud Ovest					
TIPOLOGIA ELABORATO					
TAVOLA					
PROGETTO					
Riassetto della Rete Elettrica AT nell'area metropolitana di Roma Quadrante Sud Ovest					
NOME DEL FILE					
DGER10004BIAM2768_12_11.pdf					
SCALA CAD					
1 unità =					
FORMATO					
AD					
SCALA					
1:5.000					
FOGLIO					
11 / 11					

Questo documento contiene informazioni di proprietà Terna SpA e deve essere utilizzato esclusivamente dal destinatario in relazione alle finalità per le quali è stato ricevuto. È vietata qualsiasi forma di riproduzione o divulgazione senza l'esplicito consenso di Terna SpA. This document contains information proprietary to TERNIA S.p.A. and it will have to be used exclusively for the purposes for which it has been furnished. Whichever stage of spreading or reproduction without the written permission of TERNIA S.p.A. is prohibited.