

Legenda

Progetto

- sostegno da demolire
- sostegno da realizzare
- sostegno esistente
- linea elettrica a 150 kV esistente oggetto di sostituzione conduttori
- nuova linea elettrica a 150 kV
- nuova linea elettrica a 220 kV
- nuova linea elettrica a 380 kV
- nuovo cavo interrato a 150 kV
- linea elettrica da demolire
- nuova stazione elettrica

Rete AT esistente

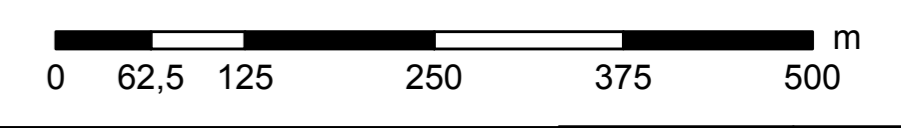
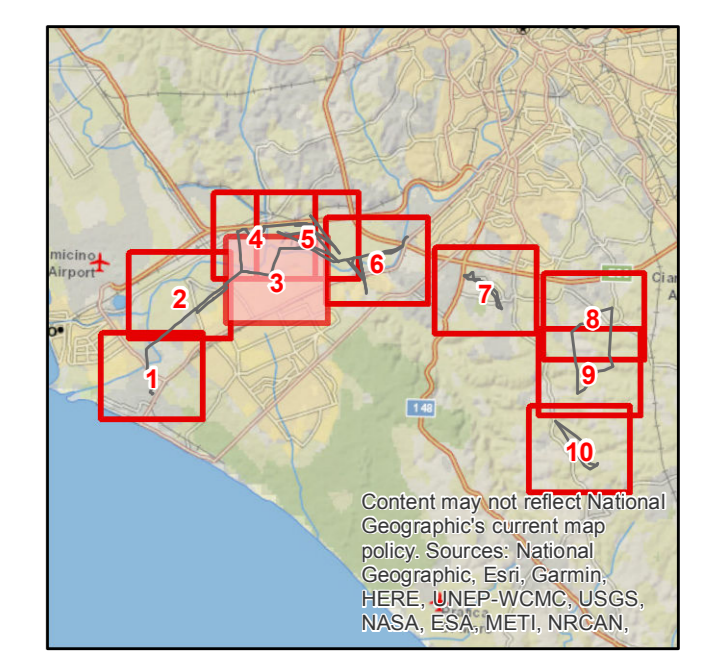
- impianti esistenti
- linea aerea esistente
- linea in cavo esistente
- linea mista esistente

Zonizzazione del Litorale Romano

- area 1 (maggiore protezione)
- area 2 (minore protezione)



 INGENGERE
 PIER PAOLO CUSANI
 Albo n. 3874



ESTERNO	00	25 ottobre 2018	Prima emissione	P. Cusani	GOLDER
	N.	DATA	DESCRIZIONE	ELABORATO	
INTERNO	00	25 ottobre 2018	Accettata versione 00	E. Vattini	N. Rivabene
	N.	DATA	DESCRIZIONE	ESAMINATO	ACCETTATO
NUMERO E DATA ORDINE: OGA 300004815 del 04/05/2018 MOTIVO DELL'INVIO: <input type="checkbox"/> PER ACCETTAZIONE <input type="checkbox"/> PER INFORMAZIONE					
CODIFICA ELABORATO DGER10004BIAM2768_13					
TITOLO ELABORATO Riassetto della Rete Elettrica AT nell'area metropolitana di Roma Quadrante Sud Ovest Studio di impatto ambientale Carta della zonizzazione del Litorale Romano Progetto con Ipotesi A				TIPOLOGIA ELABORATO TAVOLA PROGETTO Riassetto della Rete Elettrica AT nell'area metropolitana di Roma Quadrante Sud Ovest	
NOME DEL FILE DGER10004BIAM2768_13_3.dwg	SCALA CAD 1 unità =	FORMATO A0	SCALA 1:5.000	FOGLIO 3 / 10	
<small>Questo documento contiene informazioni di proprietà Terna SpA e deve essere utilizzato esclusivamente dal destinatario in relazione alle finalità per le quali è stato ricevuto. È vietata qualsiasi forma di riproduzione o divulgazione senza il permesso scritto di Terna SpA. This document contains information proprietary to TERNA S.p.A. and it will have to be used exclusively for the purposes for which it has been furnished. Whichever stage of spreading or reproduction without the written permission of TERNA S.p.A. is prohibited.</small>					