

Legenda

Progetto

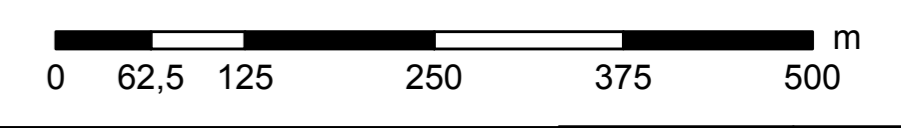
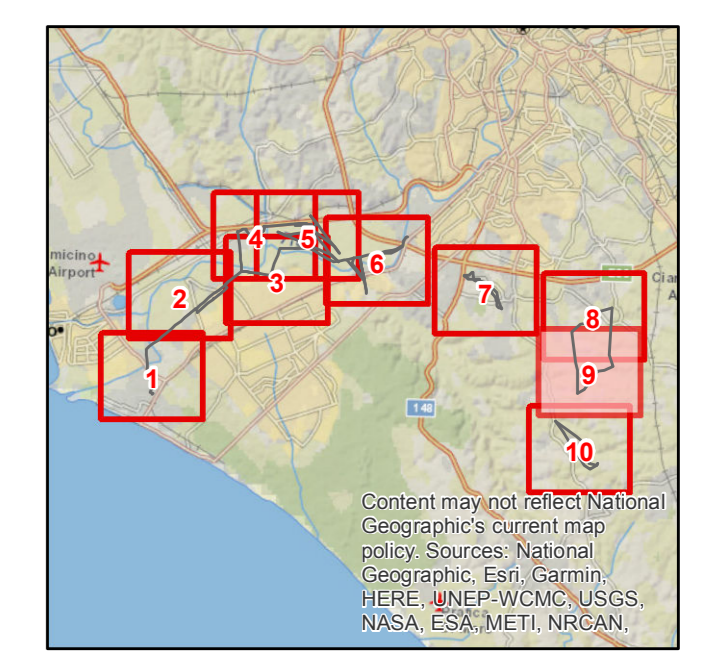
- sostegno da demolire
- sostegno da realizzare
- sostegno esistente
- linea elettrica a 150 kV esistente oggetto di sostituzione conduttori
- nuova linea elettrica a 150 kV
- nuova linea elettrica a 220 kV
- nuova linea elettrica a 380 kV
- nuovo cavo interrato a 150 kV
- linea elettrica da demolire
- nuova stazione elettrica

Rete AT esistente

- ▨ impianti esistenti
- linea aerea esistente
- linea in cavo esistente
- linea mista esistente

Zonizzazione del Litorale Romano

- ▨ area 1 (maggiore protezione)
- ▨ area 2 (minore protezione)



ESTERNO	00	25 ottobre 2018	Prima emissione	P. Cusani			
N.		DATA	DESCRIZIONE	ELABORATO			
REVISIONI							
00	25 ottobre 2018		Accettata versione 00	E. Vattini	N. Rivabene		
N.		DATA	DESCRIZIONE	ESAMINATO	ACCETTATO		
NUMERO E DATA ORDINE: OGA 300004815 del 04/05/2018							
MOTIVO DELL'INVIO: <input type="checkbox"/> PER ACCETTAZIONE <input type="checkbox"/> PER INFORMAZIONE							
CODIFICA ELABORATO							
DGER10004BIAM2768_13							
TITOLO ELABORATO							
Riassetto della Rete Elettrica AT nell'area metropolitana di Roma Quadrante Sud Ovest							
Studio di impatto ambientale							
Carta della zonizzazione del Litorale Romano Progetto con Ipotesi A							
NOME DEL FILE				SCALA CAD	FORMATO	SCALA	FOGLIO
DGER10004BIAM2768_13_P01				1 unità =	AD	1:5.000	9/10
<small>Questo documento contiene informazioni di proprietà Terna SpA e deve essere utilizzato esclusivamente dal destinatario in relazione alle finalità per le quali è stato ricevuto. È vietata qualsiasi forma di riproduzione e divulgazione senza l'esplicito consenso di Terna SpA. This document contains information proprietary to TERNA S.p.A. and it will have to be used exclusively for the purposes for which it has been furnished. Whichever stage of spreading or reproduction without the written permission of TERNA S.p.A. is prohibited.</small>							