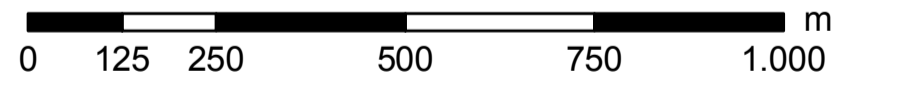
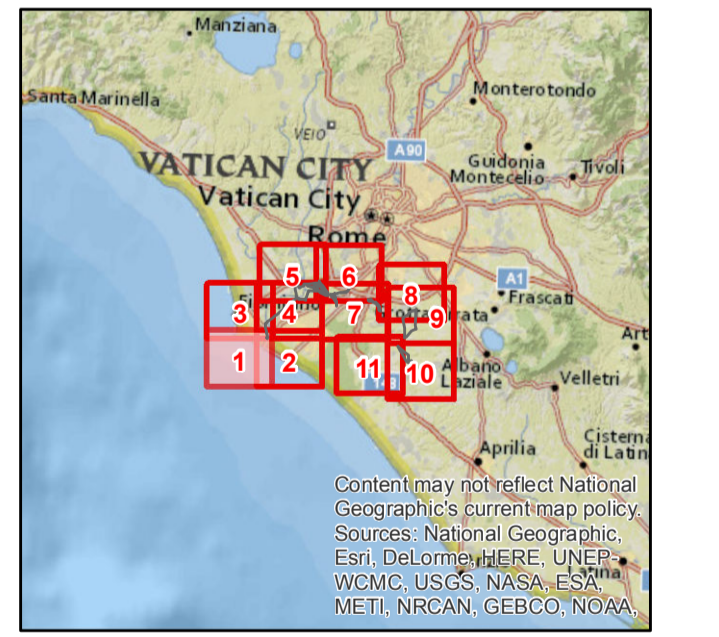


Legenda

- Progetto**
- sostegno da demolire
 - sostegno da realizzare
 - sostegno esistente
 - linea elettrica a 150 kV esistente oggetto di sostituzione conduttori
 - nuova linea elettrica a 150 kV
 - nuova linea elettrica a 220 kV
 - nuova linea elettrica a 380 kV
 - nuovo cavo interrato a 150 kV
 - linea elettrica da demolire
 - nuova stazione elettrica
- area di studio ristretta (1.000 m dal tracciato)**
- area di studio vasta (5.000 m dal tracciato)**
- limite comunale**
- Rete AT esistente**
- impianti esistenti
 - linea aerea esistente
 - - - - linea in cavo esistente
 - linea mista esistente

Vegetazione

- 04B0201 - Suoedo maritimae-Salicornietum patulae - Suoedo maritimae-Salicornietum patulae Brullo et Furnari 1976 ex Gèhu et Gèhu-Frank 1984
- 05D0202 - Giuncheti dei suoli salmastrati - Junco maritimi-Spartinetum juncoae (O. Bolòs 1962) nom. Inv.prop. Filigheddu, Farris et Biondi 2000
- 23B0601 - Vegetazione dominata da Phragmites australis delle acque ferme o poco mosse e degli acquitrini inoncati d'inverno. - Phragmitetum australis (Alborge 1921) Pign. 1953
- 28B0101 - Brachypodiet collinari e submontani - Dorycnio hirsuti-Brachypodietum phoenicoidis Ferro et Lucchese 1995
- 47E08 - Garighe mediterranee dei suoli basici - Rosmarinion officinalis Br.-Bl. ex Molinier 1934
- 52A1001 - Ginepreti costieri mediterranei - Asparago acutifolii-Juniperetum macrocarpae (R. et R. Molinier 1955) de Bolos 1962
- 54B0303 - Mantello ad Olmo minore - Aro italici-Ulmietum minoris Rivas-Martinez ex Lopez 1976
- 58A - Arbusteti e stadi di ricostituzione forestale dei boschi a caducifoglie - Prunetalia spinosae R.Tx. 1952
- 58A1101 - Roveti a Rovo comune - Soc. a Rubus ulmifolius (Fanelli, 2002)
- 67F0401 - Praterie costiere e subcostiere a Grano villosa - Laguro ovali-Caspyretum villosi Fanelli 1998
- 67F0404 - Praterie antropiche e postculturali - Aggruppamento a Galactites e Raphanus
- 70B0201 - Canneti a Canina comune - Arundini donax-Convolvuletum sepium R.Tx. et Oberd. ex O. Bolòs 1962
- m5_12 - Vegetazione alofila e subalofila delle dune costiere - Helianthemetea guttati, Sporobolo-Elymetum farcti, Ammophiletum arundinaceae, Crucianellion maritimae
- m5_54 - Boschi igrofili e ripariali - Populetum albae, Salicetum albae, Aro italici-Ulmietum minoris, Boschi igrofili di Ainus glutinosa, Carici remotae-Fraxinetum oxytropae
- m7_23 - Canneti (Phragmites australis e/o Arundo donax) - Phragmitetum australis; Arundini-Convolvuletum sepium
- m_32A - Mosaico di prati dunali e vegetazione alofila - Cakiletum maritimae Sporobolo-Elymetum farcti (Agropyretum Mediterraneum) Ammophiletum arundinaceae Crucianellion maritimae PAnnophila littoralis Pop.Elytrigia juncea 'Suoedo maritimae-Salicornietum patulae'
- Superfici artificiali
- Seminati
- Zone agricole eterogenee
- Boschi di conifere
- Boschi misti di conifere e latifoglie
- Spiagge, dune e sabbie
- Acque continentali



ESTRINSECO	N.	DATA	DESCRIZIONE	ELABORATO	PER INFORMAZIONI
	00	25 ottobre 2018	Prima emissione	P. Curiatolo	GOLDER

REVISIONI	N.	DATA	DESCRIZIONE	ESAMINATO	ACCETTATO
	00	25 ottobre 2018	Accettata versione 00	E. Valerio	N. Rivabene

NUMERO E DATA ORDINE: OGA 3000064615 del 04.05.2018

MOTIVO DELL'INVIO: PER ACCETTAZIONE PER INFORMAZIONE

CODIFICA ELABORATO	DGER10004BIAM2768_17
TITOLO ELABORATO	Riassetto della Rete Elettrica AT nell'area metropolitana di Roma Quadrante Sud Ovest
TITOLOGIA ELABORATO	TAVOLA
PROGETTO	Riassetto della Rete Elettrica AT nell'area metropolitana di Roma Quadrante Sud Ovest

NOME DEL FILE	SCALA CAD	FORMATO	SCALA	FOGLIO
DGER10004BIAM2768_17_1.pdf	1 unità =	AO	1:10.000	1 / 11

Questo documento contiene informazioni di proprietà Terna SpA e deve essere utilizzato esclusivamente dal destinatario in relazione alle finalità per le quali è stato fornito. È vietata qualsiasi forma di riproduzione o divulgazione senza l'esplicito consenso di Terna SpA. This document contains information proprietary to TERNIA S.p.A. and it will have to be used exclusively for the purposes for which it has been furnished. Whichever shape of spreading or reproduction without the written permission of TERNIA S.p.A. is prohibited.