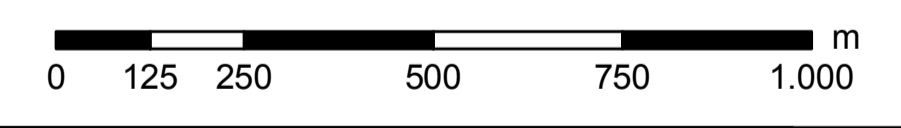
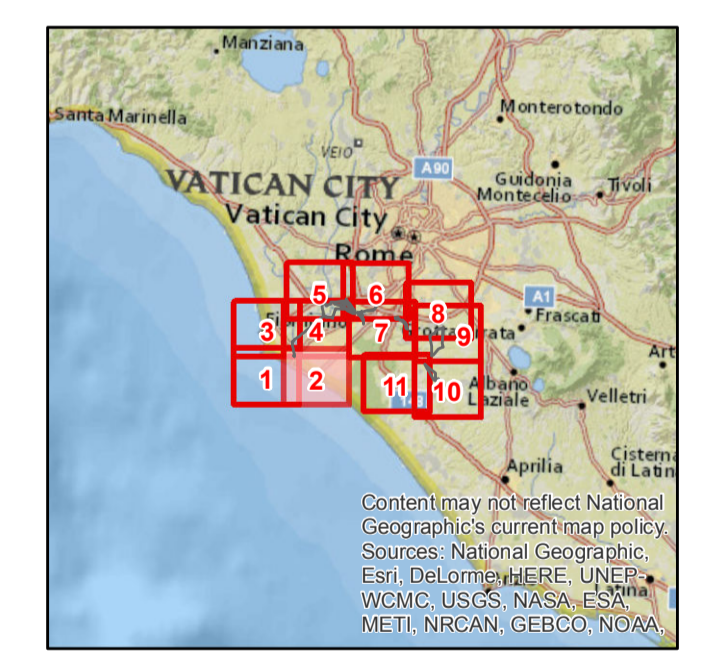


Legenda

- Progetto**
- sostegno da demolire
 - sostegno da realizzare
 - sostegno esistente
 - linea elettrica a 150 kV esistente oggetto di sostituzione conduttori
 - nuova linea elettrica a 150 kV
 - nuova linea elettrica a 220 kV
 - nuova linea elettrica a 380 kV
 - nuova cavo interrato a 150 kV
 - linea elettrica da demolire
 - nuova stazione elettrica
- Rete AT esistente**
- impianti esistenti
 - linea aerea esistente
 - linea in cavo esistente
 - linea mista esistente
- area di studio ristretta (1.000 m dal tracciato)**
- area di studio vasta (5.000 m dal tracciato)**
- limite comunale**

- Vegetazione**
- 52B0303 - Foreste costiere a Leccio e sempreverdi - Rusco aculeati-Quercetus ilicis Biondi, Gigante, Pignattelli, Venanzoni 2002
 - 52B0302 - Macchia e macchia-foresta a Leccio e Filirea - Rusco aculeati-Quercetus ilicis Biondi, Gigante, Pignattelli e Venanzoni 2002 variante a Philyrea latifolia
 - 54B0303 - Mantello ad Olmo minore - Aro italicum-Ulmum minoris Rivas-Martinez ex Lopez 1976
 - 58A - Arbusti e stadi di ricostituzione forestale dei boschi a caducifoglie - Prunetalia spinosae R.Tx. 1952
 - 67F04021 - Praterie antropiche collinari a grano villosa - Vulpio-Dasyphyretum Fanelli 1988 degradato
 - m5_12 - Vegetazione alofita e subalofita delle dune costiere - Helianthemetea guttati, Sporobolo-Elymetum farcti, Ammophiletum arundinaceae, Crucianellion maritima
 - m6_54 - Boschi igrofilo e ripariali - Populetum albae, Salicetum albae, Aro italicum-Ulmum minoris, Boschi igrofilo di Alnus glutinosa, Carici remotae-Fraxinetum oxycarpae
 - m7_23 - Carneti (Phragmites australis e/o Arundo donax) - Phragmitetum australis, Arundini-Convolvuletum sepium
 - m8_52 - Garighe dunali e macchia di sostituzione - Rosmarinetalia officinalis, Cisto-Ericetalia, Lavanduletalia stoechadis
 - Superfici artificiali
 - Seminativi
 - Colture permanenti
 - Zone agricole eterogenee
 - Boschi di conifere
 - Boschi misti di conifere e latifoglie
 - Acque continentali



ESTRINSECO	00	25 ottobre 2018	Prima emissione	P. Cusani	GOLDER
	N.	DATA	DESCRIZIONE	ELABORATO	
REVISIONI	00	25 ottobre 2018	Accettata versione 00	E. Valtiro	N. Rivabene
	N.	DATA	DESCRIZIONE	ESAMINATO	ACCETTATO
NUMERO E DATA ORDINE: OGA 3000064615 del 04.05.2018					
MOTIVO DELL'INVIO: <input type="checkbox"/> PER ACCETTAZIONE <input type="checkbox"/> PER INFORMAZIONE					
CODIFICA ELABORATO					
DGER10004BIAM2768_17					
TITOLO ELABORATO				TIPOLOGIA ELABORATO	
Riassetto della Rete Elettrica AT nell'area metropolitana di Roma Quadrante Sud Ovest				TAVOLA	
Studio di impatto ambientale				PROGETTO	
Carta della vegetazione				Riassetto della Rete Elettrica AT nell'area metropolitana di Roma Quadrante Sud Ovest	
Progetto con ipotesi A					
NOME DEL FILE	SCALA CAD	FORMATO	SCALA	FOGLIO	
DGER10004BIAM2768_17_2.pdf	1 unita =	AO	1:10.000	2/11	
Questo documento contiene informazioni di proprietà Terna SpA e deve essere utilizzato esclusivamente dal destinatario in relazione alle finalità per le quali è stato fornito. È vietata qualsiasi forma di riproduzione o divulgazione senza l'esplicito consenso di Terna SpA. This document contains information proprietary to TERNA S.p.A. and it will have to be used exclusively for the purposes for which it has been furnished. Whichever shape of spreading or reproduction without the written permission of TERNA S.p.A. is prohibited.					