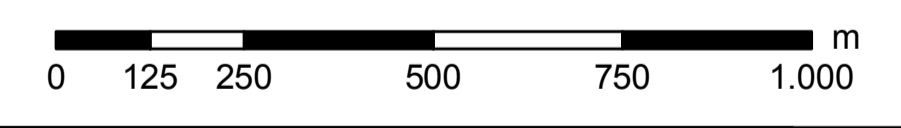
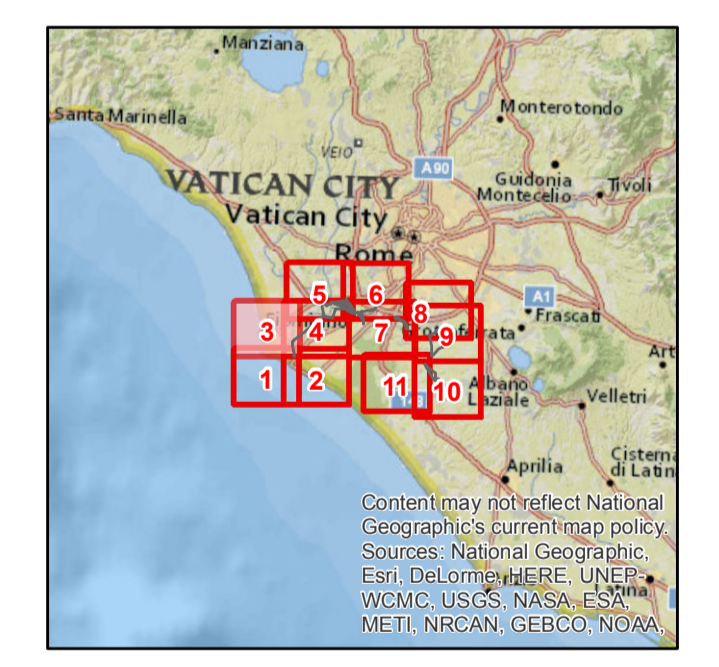


Legenda

- Progetto**
- sostegno da demolire
 - sostegno da realizzare
 - sostegno esistente
 - linea elettrica a 150 kV esistente oggetto di sostituzione conduttori
 - nuova linea elettrica a 150 kV
 - nuova linea elettrica a 220 kV
 - nuova linea elettrica a 380 kV
 - nuovo cavo interrato a 150 kV
 - linea elettrica da demolire
- Rete AT esistente**
- impianti esistenti
 - linea aerea esistente
 - linea in cavo esistente
 - linea mista esistente
- Area di studio**
- area di studio ristretta (1.000 m dal tracciato)
 - area di studio vasta (5.000 m dal tracciato)
- Limite comunale**
- limite comunale

- Vegetazione**
- 04B0201 - Suedo marittimae-Salicornietum patulae - Suedo marittimae-Salicornietum patulae Brullo et Furnari 1976 ex Gehu et Gehu-Frank 1984
 - 05D0202 - Giuncheti dei suoli salmastrati - Junco maritimi-Spartinetum juncoae (O. Bolòs 1962) nom. Inv. prop. Filigheddu, Farris et Biondi 2000
 - 23B0601 - Vegetazione dominata da Phragmites australis delle acque ferme o poco mosse e degli acquitrini inoncati d'inverno - Phragmitetum australis (Allorge 1921) Pign. 1953
 - 261 - Prati mesofili planiziali - Potentillo-Polygonetalia R. Tx. 1947
 - 26B0101 - Brachypodiet collinari e submontani - Dorycnion hirsut-Brachypodietum phoenicoidis Ferro et Lucchese 1995
 - 47E08 - Garighe mediterranee dei suoli basici - Rosmarinion officinalis Br.-Bl. ex Molinier 1954
 - 52A1001 - Ginepri costieri mediterranei - Asparago acutifolii-Juniperum macrocarpaee (R. et R. Molinier 1955) de Bolos 1962
 - 52B0302 - Macchie costiere e subcostiere a Leccio e sempreverdi - Macchie costiere del Viburno-Quercetum ilicis (Br.-Bl. 1936) Riv. Mart. 1975
 - 52B0302 - Macchia e macchia foresta a Leccio e Filiree - Rusco aculeati-Quercetum ilicis Biondi, Gigante, Pignatelli e Veranconi 2002 - variante a Phytolacca latifolia
 - 54B0303 - Mantello ad Olmo minore - Aro Italic-Ulmetum minoris Rivas-Martinez ex Lopez 1976
 - 58A - Arbusteti e stadi di ricostituzione forestale dei boschi a caducifoglie - Prunetalia spinosae R.Tx. 1952
 - 58A1101 - Roveti a Rovo comune - Soc. a Rubus ulmifolius (Fanelli, 2002)
 - 67F0401 - Praterie costiere e subcostiere a Grano villosa - Laguro ovati-Dasyphyretum villosi Fanelli 1998
 - 67F0402 - Praterie antropiche collinari a Grano villosa - Vulpio-Dasyphyretum Fanelli 1988 degradato
 - 67F0404 - Praterie antropiche e postculturali - Aggregamento a Galactites e Raphanus
 - 70B0201 - Canneti a Canna comune - Arundini donax-Convolvuletum sepium R.Tx. et Oberd. ex O. Bolòs 1962
 - m5_12 - Vegetazione alofa e subalofa della duna costiera - Helianthemetea guttati, Sporobolus-Elymetum farcti, Ammophiletum arundinaceae, Crucianellion maritimae
 - m6_54 - Boschi igrofili e ripariali - Populetum albae, Salicetum albae, Aro Italic-Ulmetum minoris, Boschi igrofili di Ainus glutinosa, Carici remotae-Fraxinetum oxycarpaee
 - m7_23 - Canneti (Phragmites australis e/o Arundo donax) - Phragmitetum australis, Arundini-Convolvuletum sepium
 - m_32A - Mosaico di prati dunali e vegetazione alofa - Callitum maritimae Sporobolus-Elymetum farcti (Agropyretum Mediterraneum) Ammophiletum arundinaceae Crucianellion maritimae P.Ammophila littoralis Pop.Elytrigia juncea Suedo marittimae-Salicornietum patulae
 - Superfici artificiali
 - Seminativi
 - Colture permanenti
 - Zone agricole eterogenee
 - Boschi di conifere
 - Boschi misti di conifere e latifoglie
 - Spiagge, dune e sabbie
 - Acque continentali



ESTERNO	00	25 ottobre 2018	Prima emissione	P. Curatolo	
N.		DATA	DESCRIZIONE	ELABORATO	
INTERNO					
00	25 ottobre 2018		Accettata versione 00	E. Valfino	N. Rvabene
N.		DATA	DESCRIZIONE	ESAMINATO	ACCETTATO
NUMERO E DATA ORDINE: OGA 300004615 del 04.05.2018					
MOTIVO DELL'INVIO: <input type="checkbox"/> PER ACCETTAZIONE <input type="checkbox"/> PER INFORMAZIONE					
CODIFICA ELABORATO					
DGER10004IAM2768_17					
TITOLO ELABORATO					
Riassetto della Rete Elettrica AT nell'area metropolitana di Roma Quadrante Sud Ovest				TIPOLOGIA ELABORATO	
Studio di impatto ambientale				TAVOLA	
Carta della vegetazione				PROGETTO	
Progetto con Ipotesi A				Riassetto della Rete Elettrica AT nell'area metropolitana di Roma Quadrante Sud Ovest	
NOME DEL FILE					
DGER10004IAM2768_17_3.pdf		SCALA CAD	FORMATO	SCALA	FOGLIO
		1 unità =	AO	1:10.000	3/11
Questo documento contiene informazioni di proprietà Terna SpA e deve essere utilizzato esclusivamente dal destinatario in relazione alle finalità per le quali è stato fornito. È vietata qualsiasi forma di riproduzione o divulgazione senza l'esplicito consenso di Terna SpA. This document contains information proprietary to TERNA S.p.A. and it will have to be used exclusively for the purposes for which it has been furnished. Whichever shape of spreading or reproduction without the written permission of TERNA S.p.A. is prohibited.					