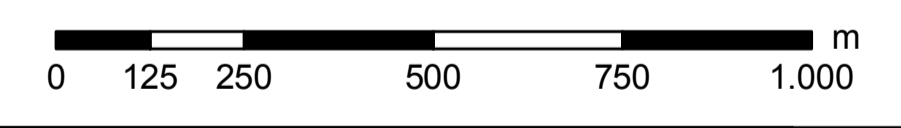
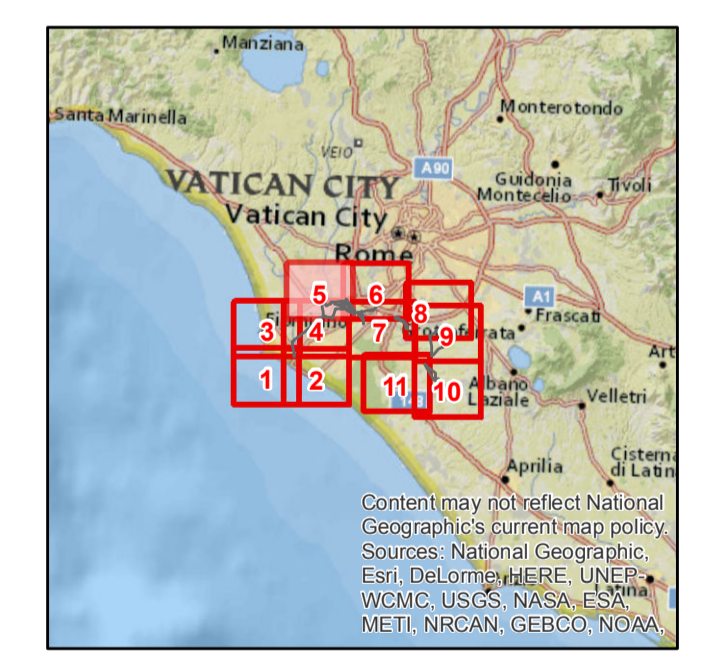


### Legenda

- Progetto**
- sostegno da demolire
  - sostegno da realizzare
  - sostegno esistente
  - linea elettrica a 150 kV esistente oggetto di sostituzione conduttori
  - nuova linea elettrica a 150 kV
  - nuova linea elettrica a 220 kV
  - nuova linea elettrica a 380 kV
  - - - - - nuovo cavo interrato a 150 kV
  - linea elettrica da demolire
  - area di studio ristretta (1.000 m dal tracciato)
  - area di studio vasta (5.000 m dal tracciato)
  - limite comunale
  - Rete AT esistente**
  - impianti esistenti
  - linea aerea esistente
  - - - - - linea in cavo esistente
  - linea mista esistente

### Vegetazione

- 54B0303 - Mantiello ad Olmo minore - Aro Italic-Ulmum minoris Rivas-Martinez ex Lopez 1976
- 58A - Arbusteti e stadi di ricostituzione forestale dei boschi a caducifoglie - Prunetalia sprosae R.Tx. 1952
- 58A1101 - Roveti a Rovò comune - Soc. a Rubus ulmifolius (Fanelli, 2002)
- 60B1301 - Bosco submediterraneo pianiziale a Cerro e Farnetto - Mespilio germanicae-Quercetum frinetto Biondi, Gigante, Pignatelli, Venanzoni 2001
- 60B13051 - Boschi collinari e submontani a Cerro, Carpino orientale e Carpino nero - Echinopo siculi-Quercetum frinetto Blasi et Paura 1993 variante a Ostya carpinifolia
- 67F04021 - Praterie antropiche collinari a Grano villosa - Vulpio-Osypretum Fanelli 1988 degradato
- 69B0402 - Inculti a Gramigna - Diptaxio tenuifolii-Agropyretum repens Philippi in Th. Muller et Gors 1969
- 70B0201 - Canneti a Carina comune - Arundini donax-Convolvuletum sepium R.Tx. et Oberd. ex O. Bolos 1962
- m8\_54 - Boschi igrofili e ripariali - Populetum albae, Salicetum albae, Aro Italic-Ulmum minoris, Boschi igrofili di Alnus glutinosa, Carici remotae-Fraxinetum oxyacarpae
- m7\_23 - Canneti (Phragmites australis e/o Arundo donax) - Phragmitetum australis, Arundini-Convolvuletum sepium
- m8\_52 - Garighe dunali e macchia di sostituzione - Rosmarinetalia officinalis, Cisto-Ericetalia, Lavanduletalia stoechadis
- Superfici artificiali
- Seminativi
- Colture permanenti
- Boschi di conifere
- Boschi misti di conifere e latifoglie
- Acque continentali



ESTERNO	00	25 ottobre 2018	Prima emissione	P. Curatolo	
N.		DATA	DESCRIZIONE	ELABORATO	
REVISIONI					
	00	25 ottobre 2018	Accettata versione 00	E. Valtorio	N. Rvabene
N.		DATA	DESCRIZIONE	ESAMINATO	ACCETTATO
NUMERO E DATA ORDINE: OGA 3000064615 del 04.05.2018					
MOTIVO DELL'INVIO: <input type="checkbox"/> PER ACCETTAZIONE <input type="checkbox"/> PER INFORMAZIONI					
CODIFICA ELABORATO					
DGER10004BIAM2768_17				TIPOLOGIA ELABORATO	
TITOLO ELABORATO				TAVOLA	
Riassetto della Rete Elettrica AT nell'area metropolitana di Roma Quadrante Sud Ovest				PROGETTO	
Studio di impatto ambientale				Riassetto della Rete Elettrica AT nell'area metropolitana di Roma Quadrante Sud Ovest	
Carta della vegetazione					
Progetto con Ipotesi A					
NOME DEL FILE		SCALA CAD	FORMATO	SCALA	FOGLIO
DGER10004BIAM2768_17_5.pdf		1 unità =	AO	1:10.000	5/11
Questo documento contiene informazioni di proprietà Terna S.p.A. e deve essere utilizzato esclusivamente dal destinatario in relazione alle finalità per le quali è stato fornito. È vietata qualsiasi forma di riproduzione o divulgazione senza il permesso scritto di Terna S.p.A. This document contains information proprietary to TERNIA S.p.A. and it will have to be used exclusively for the purposes for which it has been furnished. Whichever shape of spreading or reproduction without the written permission of TERNIA S.p.A. is prohibited.					