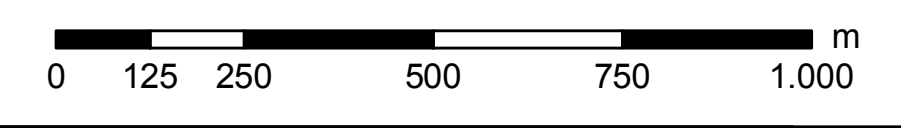
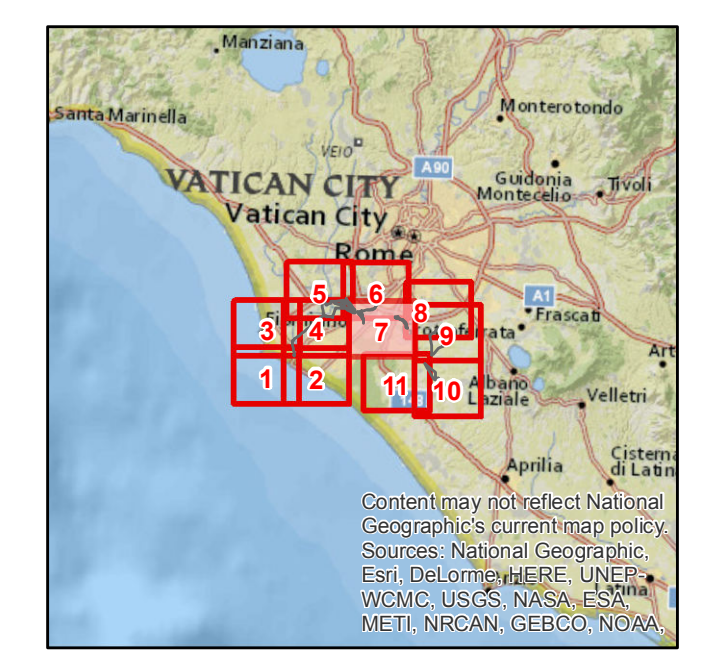


- ### Legenda
- Progetto**
- sostegno da demolire
  - sostegno da realizzare
  - sostegno esistente
  - linea elettrica a 150 kV esistente oggetto di sostituzione conduttori
  - nuova linea elettrica a 150 kV
  - nuova linea elettrica a 220 kV
  - nuova linea elettrica a 380 kV
  - nuovo cavo interrato a 150 kV
  - linea elettrica da demolire
  - nuova stazione elettrica
- area di studio ristretta (1.000 m dal tracciato)**
- area di studio vasta (5.000 m dal tracciato)**
- limite comunale**
- Rete AT esistente**
- impianti esistenti
  - linea aerea esistente
  - linea in cavo esistente
  - linea mista esistente
- Vegetazione**
- 52B0301 - Boschi misti di caducifoglie e sempreverdi a Leccio e Omicello - Fraxino orn-Quercetum ilicis Horvatic (1956) 1958
  - 52B0302 - Macchia e macchia-foresta a Leccio e Fillirea - Rusco aculeati-Quercetum ilicis Biondi, Gigante, Pignatelli e Venanzoni 2002 variante a Phillyrea latifolia
  - 52B0306 - Sugherete collinari a Ginestre - Cytiso villosi-Quercetum suberis Testi, Lucatini et Pignatti 1994
  - 54B0303 - Mantello ad Olmo minore - Aro Italic-Ulmum minoris Rivas-Martinez ex Lopez 1976
  - 58A - Arbusteti e stadi di ricostituzione forestale dei boschi a caducifoglie - Prunetalia spiroseae R. Tx. 1952
  - 60B1301 - Bosco submediterraneo pianiziale a Cerro e Farneto - Mesplio germanicae-Quercetum frainetto Biondi, Gigante, Pignatelli, Venanzoni 2001
  - 60B1304 - Boschi costieri e collinari a Cerro, Farneto e Sughera - Quercetum frainetto-suberis Biasi, Filesi, Fralini, Stanisci 1997
  - 60B1306 - Boschi di Cerro a Carpinella Orientale - Echinopo siculi-Quercetum frainetto Biasi et Paura 1993
  - 60B13061 - Boschi collinari e submontani a Cerro, Carpio orientale e Carpio nero - Echinopo siculi-Quercetum frainetto Biasi et Paura 1993 variante a Quercus carpinea
  - 67F04021 - Praterie antropiche collinari a Grano villosa - Vulpio-Caspyretum Fanelli 1988 degradato
  - 69B0402 - Inculti a Gramigna - Diplotaxio tenuifolii-Agropyretum repens Philippi in Th. Muller et Gors 1969
  - 70A0101 - Popolamenti a Robinia - Aggruppamento a Robinia pseudoacacia
  - m5\_54 - Boschi igrofilo e ripariali - Populetum albae, Salicetum albae, Aro Italic-Ulmum minoris, Boschi igrofilo di Alnus glutinosa, Carici remotae-Fraxinetum oxycarpae
  - m7\_23 - Carneti (Phragmites australis e/o Arundo donax) - Phragmitetum australis, Arundini-Convolutetum sepium
  - Superfici artificiali
  - Seminativi
  - Colture permanenti
  - Boschi di conifere
  - Acque continentali



ESTERNO	00	25 ottobre 2018	Prima emissione	P. Curatolo	<b>GOLDER</b>
N.		DATA	DESCRIZIONE	ELABORATO	
INTERNO					
00	25 ottobre 2018		Accettata versione 00	E. Varrino	N. Rivabene
N.		DATA	DESCRIZIONE	ESAMINATO	ACCETTATO
NUMERO E DATA ORDINE: OGA 300064615 del 04.05.2018					
MOTIVO DELL'INVIO: <input type="checkbox"/> PER ACCETTAZIONE <input type="checkbox"/> PER INFORMAZIONE					
CODIFICA ELABORATO					<b>Terna Rete Italia</b>
DGER10004IAM2768_17					<b>TERNA GROUP</b>
TITOLO ELABORATO					TIPOLOGIA ELABORATO
Riassetto della Rete Elettrica AT nell'area metropolitana di Roma Quadrante Sud Ovest					TAVOLA
Studio di impatto ambientale					PROGETTO
Carta della vegetazione					Riassetto della Rete Elettrica AT nell'area metropolitana di Roma Quadrante Sud Ovest
Progetto con ipotesi A					
NUMERO DEL FILE	SCALA CAD	FORMATO	SCALA	FOGLIO	
DGER10004IAM2768_17_001	1 unita =	AO	1:10.000	7/11	
Questo documento contiene informazioni di proprietà Terna SpA e deve essere utilizzato esclusivamente dal destinatario in relazione alle finalità per le quali è stato fornito. È vietata qualsiasi forma di riproduzione o divulgazione senza il permesso scritto di Terna SpA. This document contains information proprietary to TERNIA S.p.A. and it will have to be used exclusively for the purposes for which it has been furnished. Whichever shape of spreading or reproduction without the written permission of TERNIA S.p.A. is prohibited.					