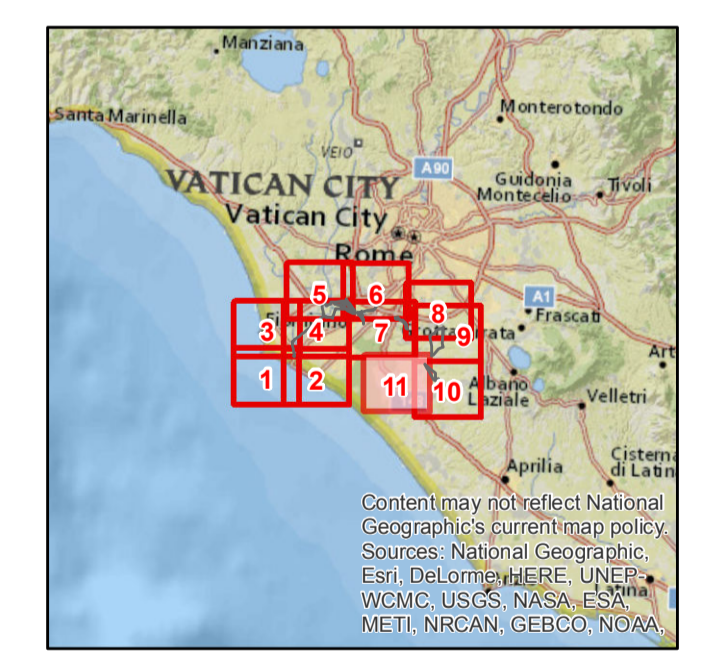


- ### Legenda
- Progetto**
- sostegno da demolire
 - sostegno da realizzare
 - sostegno esistente
 - linea elettrica a 150 kV esistente oggetto di sostituzione conduttori
 - nuova linea elettrica a 150 kV
 - nuova linea elettrica a 220 kV
 - nuova linea elettrica a 380 kV
 - nuovo cavo interrato a 150 kV
 - linea elettrica da demolire
 - nuova stazione elettrica
- area di studio ristretta (1.000 m dal tracciato)**
- area di studio vasta (5.000 m dal tracciato)**
- limite comunale**
- Rete AT esistente**
- impianti esistenti
 - linea aerea esistente
 - linea in cavo esistente
 - linea mista esistente
- Vegetazione**
- 261 - Prati mesofili pianiziali - Potentillo-Polygonetalia R. Tx. 1947
 - 26B0101 - Brachipodiet collinari e submontani - Dorycnion hirsut-Brachypodietum phoenicoidis Ferro et Lucchese 1995
 - 32E01 - Praterie aride mediterranee - Trachynion distachyae Riv.-Mart. 1978
 - 32C - Brachypodiet collinari submediterranei - Thero-Brachypodetalia Br.-Bl. (1931) 1936
 - 52B0301 - Boschi misti di caducifoglie e sempreverdi a Leccio e Omelto - Fraxino orn-Quercetum ilicis Horvatic (1956) 1956
 - 52B0302 - Macchia e macchia-foresta a Leccio e Filirea - Rusco aculeati-Quercetum ilicis Bondi, Gigante, Pignatelli e Venanzoni 2002 variante a Phillyrea latifolia
 - 52B0306 - Sugherete collinari a Ginestro - Cysio villosi-Quercetum suberis Testi, Lucatini et Pignatti 1994
 - 54B0303 - Mantello ad Olmo minore - Aro italicum-Ulmum minoris Rivas-Martinez ex Lopez 1976
 - 58A - Arbusteti e stadi di ricostituzione forestale dei boschi a caducifoglie - Prunetalia spinosa R. Tx. 1952
 - 58A1101 - Roveti a Rovò comune - Soc. a Rubus ulmifolius (Faneli, 2002)
 - 60B1201 - Boscaglie xeriche submediterrane a Roverella - Roso sempervirentis-Quercetum pubescentis Bondi 1986
 - 60B1301 - Bosco submediterraneo pianiziale a Cerro e Farnetto - Meslo germanicaco-Quercetum frainetto Bondi, Gigante, Pignatelli, Venanzoni 2001
 - 60B1304 - Boschi costieri e collinari a Cerro, Farnetto e Sughera - Quercetum frainetto-suberis Blasi, Filesi, Frani, Stamisci 1997
 - 60B1306 - Boschi di Cerro a Carpinella Orientale - Echinopo siculi-Quercetum frainetto Blasi et Pauro 1993
 - 60B13061 - Boschi collinari e submontani a Cerro, Carpio orientale e Carpio nero - Echinopo siculi-Quercetum frainetto Blasi et Pauro 1993 variante a Galya carpinifolia
 - 67F0401 - Praterie antropiche collinari a Grano villosa - Vulpio-Dasyphyrum Faneli 1988 degradato
 - 67F0404 - Praterie antropiche e postculturali - Aggruppamento a Galactites e Raphanus
 - 69B0402 - Inculti a Gramigna - Diplotaxio tenuifolii-Agropyrum repens Philippi in Th. Muller et Gors 1969
 - 70A0101 - Popolamenti a Robinia - Aggruppamento a Robinia pseudoacacia
 - 70B0201 - Canneti a Canna comune - Arundini donax-Convolvuletum sepium R. Tx. et Oberd. ex O. Bolós 1962
 - m6_54 - Boschi igrofili e ripariali - Populetum albae, Salicetum albae, Aro italicum-Ulmum minoris, Boschi igrofili di Alnus glutinosa, Carici remotae-Fraxinetum oxycarpae
 - m7_23 - Canneti (Phragmites australis e/o Arundo donax) - Phragmitetum australis, Arundini-Convolvuletum sepium
 - m8_52 - Garighe dunali e macchia di sostituzione - Rosmarinetalia officinalis, Cisto-Ericetalia, Lavanduletalia stoechadis
 - Superfici artificiali
 - Seminativi
 - Culture permanenti
 - Zone agricole eterogenee
 - Boschi di conifere



ESTERNO	00	25 ottobre 2018	Prima emissione	P. Curatolo	GOLDER
N.		DATA	DESCRIZIONE	ELABORATO	
REVISIONI					
00	25 ottobre 2018		Accettata versione 00	E. Valerio	N. Rivabene
N.		DATA	DESCRIZIONE	ESAMINATO	ACCETTATO
NUMERO E DATA ORDINE: OGA 300064615 del 04.05.2018					
MOTIVO DELL'INVIO: <input type="checkbox"/> PER ACCETTAZIONE <input type="checkbox"/> PER INFORMAZIONE					
CODIFICA ELABORATO				Terna Rete Italia	
DGER10004BIAM2768_17				TIPICO ELABORATO	
TITOLO ELABORATO				TAVOLA	
Riassetto della Rete Elettrica AT nell'area metropolitana di Roma Quadrante Sud Ovest				PROGETTO	
Studio di impatto ambientale				Riassetto della Rete Elettrica AT nell'area metropolitana di Roma Quadrante Sud Ovest	
Carta della vegetazione					
Progetto con ipotesi A					
NOME DEL FILE	SCALA CAD	FORMATO	SCALA	FOGLIO	
DGER10004BIAM2768_17_11.dwg	1 unità =	AO	1:10.000	11/11	
Questo documento contiene informazioni di proprietà Terna SpA e deve essere utilizzato esclusivamente dal destinatario in relazione alle finalità per le quali è stato fornito. È vietata qualsiasi forma di riproduzione o divulgazione senza l'esplicito consenso di Terna SpA. This document contains information proprietary to TERNA S.p.A. and it will have to be used exclusively for the purposes for which it has been furnished. Whichever shape of spreading or reproduction without the written permission of TERNA S.p.A. is prohibited.					