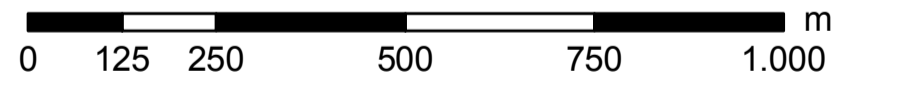
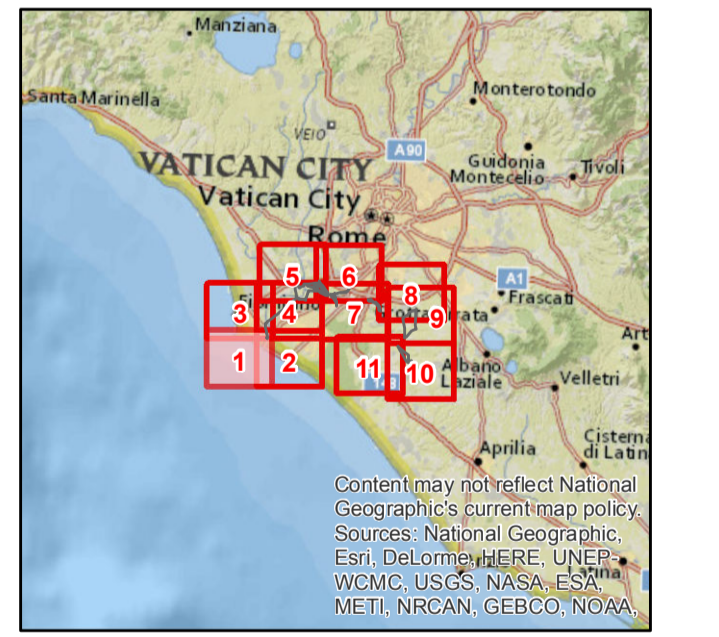


Legenda

- Progetto**
- sostegno da demolire
 - sostegno da realizzare
 - sostegno esistente
 - linea elettrica a 150 kV esistente oggetto di sostituzione conduttori
 - nuova linea elettrica a 150 kV
 - nuova linea elettrica a 220 kV
 - nuova linea elettrica a 380 kV
 - nuovo cavo interrato a 150 kV
 - linea elettrica da demolire
 - nuova stazione elettrica
- area di studio ristretta (1.000 m dal tracciato)**
- area di studio vasta (5.000 m dal tracciato)**
- limite comunale**
- Rete AT esistente**
- impianti esistenti
 - linea aerea esistente
 - - - - linea in cavo esistente
 - linea mista esistente

- Vegetazione**
- 04B0201 - Suoedo maritimae-Salicornietum patulae - Suoedo maritimae-Salicornietum patulae Brullo et Furnari 1976 ex Géhu et Géhu-Frank 1984
 - 05D0202 - Giuncheti dei suoli salmastrati - Junco maritimi-Spartinetum juncoae (O. Bolòs 1962) nom. Inv.prop. Filigheddu, Farris et Biondi 2000
 - 23B0601 - Vegetazione dominata da Phragmites australis delle acque ferme o poco mosse e degli acquitrini inoncati d'inverno - Phragmitetum australis (Allorge 1921) Pign. 1953
 - 28B0101 - Brachypodiet collinari e submontani - Dorycnio hirsuti-Brachypodietum phoenicoidis Ferro et Lucchese 1995
 - 47E08 - Garighe mediterranee dei suoli basici - Rosmarinion officinalis Br.-Bl. ex Molinier 1934
 - 52A1001 - Ginepreti costieri mediterranei - Asparago acutifolii-Juniperetum macrocarpae (R. et R. Molinier 1955) de Bolos 1962
 - 54B0303 - Mantello ad Olmo minore - Aro italici-Ulmietum minoris Rivas-Martinez ex Lopez 1976
 - 58A - Arbusteti e stadi di ricostituzione forestale dei boschi a caducifoglie - Prunetalia spinosae R.Tx. 1952
 - 58A1101 - Roveti a Rovo comune - Soc. a Rubus ulmifolius (Fanelli, 2002)
 - 67F0401 - Praterie costiere e subcostiere a Grano villosa - Laguro ovali-Caspyretum villosi Fanelli 1998
 - 67F0404 - Praterie antropiche e postculturali - Aggruppamento a Galactites e Raphanus
 - 70B0201 - Canneti a Carina comune - Arundini donax-Convolvuletum sepium R.Tx. et Oberd. ex O. Bolòs 1962
 - m5_12 - Vegetazione alofia e subalofia delle dune costiere - Helianthemetea guttati, Sporobolo-Elymetum farcti, Ammophiletum arundinaceae, Crucianellum maritimae
 - m5_54 - Boschi igrofili e ripariali - Populetum albae, Salicetum albae, Aro italici-Ulmietum minoris, Boschi igrofili di Ainus glutinosa, Carici remotae-Fraxinetum oxytropae
 - m7_23 - Canneti (Phragmites australis e/o Arundo donax) - Phragmitetum australis; Arundini-Convolvuletum sepium
 - m_32A - Mosaico di prati dunali e vegetazione alofia - Cakiletum maritimae Sporobolo-Elymetum farcti (Agropyretum Mediterraneum) Ammophiletum arundinaceae Crucianellum maritimae PAnnophila littoralis Pop.Elytrigia juncea 'Suoedo maritimae-Salicornietum patulae'
 - Superfici artificiali
 - Seminativi
 - Zone agricole eterogenee
 - Boschi di conifere
 - Boschi misti di conifere e latifoglie
 - Spiagge, dune e sabbie
 - Acque continentali



ESTRINSECO	00	25 ottobre 2018	Prima emissione	P. Curiatolo	GOLDER
	N.	DATA	DESCRIZIONE	ELABORATO	
REVISIONI	00	25 ottobre 2018	Accettata versione 00	E. Valerio	N. Rivabene
	N.	DATA	DESCRIZIONE	ESAMINATO	ACCETTATO
NUMERO E DATA ORDINE: OGA 3000064615 del 04.05.2018					
MOTIVO DELL'INVIO: <input type="checkbox"/> PER ACCETTAZIONE <input type="checkbox"/> PER INFORMAZIONE					
CODIFICA ELABORATO					
DGER10004BIAM2768_18				Terna Rete Italia	
TITOLO ELABORATO				TIPOLOGIA ELABORATO	
Riassetto della Rete Elettrica AT nell'area metropolitana di Roma Quadrante Sud Ovest				TAVOLA	
Studio di impatto ambientale				PROGETTO	
Carta della vegetazione				Riassetto della Rete Elettrica AT nell'area metropolitana di Roma Quadrante Sud Ovest	
Progetto con Ipotesi B					
NOME DEL FILE					
DGER10004BIAM2768_18_18.pdf		SCALA CAD	FORMATO	SCALA	FOGLIO
		1 unita =	AO	1:10.000	1 / 11
Questo documento contiene informazioni di proprietà Terna SpA e deve essere utilizzato esclusivamente dal destinatario in relazione alle finalità per le quali è stato fornito. È vietata qualsiasi forma di riproduzione o divulgazione senza l'esplicito consenso di Terna SpA. This document contains information proprietary to TERNIA S.p.A. and it will have to be used exclusively for the purposes for which it has been furnished. Whichever shape of spreading or reproduction without the written permission of TERNIA S.p.A. is prohibited.					