

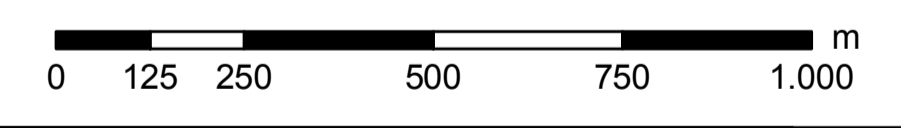
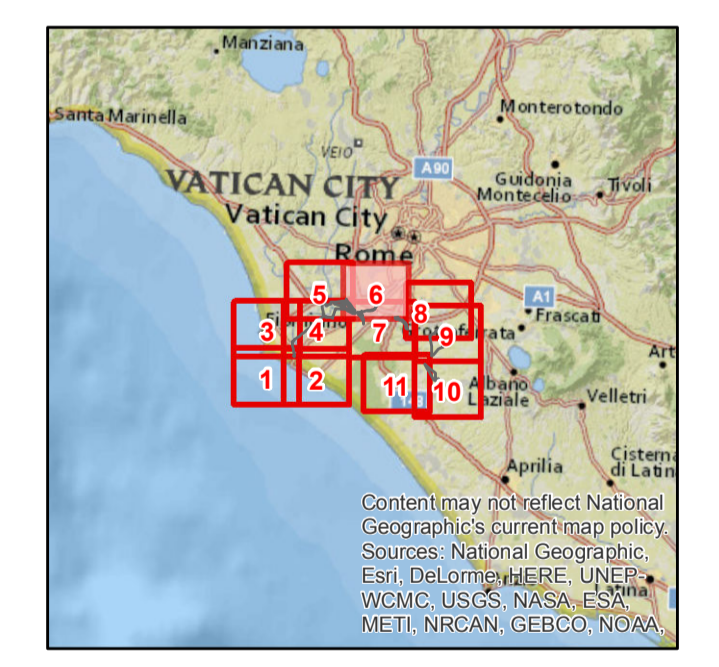
Roma

Legenda

- Progetto**
- sostegno da demolire
 - sostegno da realizzare
 - sostegno esistente
 - linea elettrica a 150 kV esistente oggetto di sostituzione conduttori
 - nuova linea elettrica a 150 kV
 - nuova linea elettrica a 220 kV
 - nuova linea elettrica a 380 kV
 - nuovo cavo interrato a 150 kV
 - linea elettrica da demolire
 - nuova stazione elettrica
- area di studio ristretta (1.000 m dal tracciato)**
- area di studio vasta (5.000 m dal tracciato)**
- limite comunale**
- Reti AT esistente**
- impianti esistenti
 - linea aerea esistente
 - linea in cavo esistente
 - linea mista esistente

Vegetazione

- 52B0301 - Boschi misti di caducifoglie e sempreverdi a Leccio e Omicello - Fraxino orn-Quercetum ilicis Horvatic (1956) 1958
- 52B0306 - Sugherete collinari a Ginestre - Cysso villosi-Quercetum suberis Testi, Lucattini et Pignatti 1994
- 52B0310 - Stadi di ricostituzione delle leccete a caducifoglie - Mosaici di ricostituzione degli arbusti sempreverdi
- 54B0303 - Mantello ad Olmo minore - Aro Italic-Ulmum minoris Rivas-Martinez ex Lopez 1976
- 58A - Arbusteti e stadi di ricostituzione forestale dei boschi a caducifoglie - Prunetalia spiroseae R. Tx. 1952
- 60B1301 - Bosco submediterraneo pianiziale a Cerro e Farneto - Mespilo germanicae-Quercetum frainetto Biondi, Gigante, Pignatelli, Venanzoni 2001
- 60B1305 - Boschi termofili collinari a Cerro e sempreverdi - Rubio-Quercetum cerridis (Pignatti E. et S. 1968) Bas Pedrotti et al. 1988
- 60B1306.1 - Boschi collinari e submontani a Cerro, Carpino orientale e Carpino nero - Echinopo siculi-Quercetum frainetto Blasi et Pauro 1993 variante a Ostrya carpinifolia
- 67F0402.1 - Praterie antropiche collinari a Grano viloso - Vulpio-Oxyphyrum Fanelli 1988 degradato
- 69B0402 - Incelli a Gramigna - Diplaxio tenuifolii-Agropyretum repensis Philippi in Th. Muller et Gors 1969
- 70A0101 - Popolamenti a Robinia - Aggruppamento a Robinia pseudoacacia
- m6_54 - Boschi igrofili e ripariali - Populetum albae, Salicetum albae, Aro Italic-Ulmum minoris, Boschi igrofili di Alnus glutinosa, Carici renouan- Fraxinetum oxyacarpae
- m7_23 - Canneti (Phragmites australis e/o Arundo donax) - Phragmitum australis, Arundini-Convolutetum sepium
- Superfici artificiali
- Seminativi
- Colture permanenti
- Boschi di conifere
- Boschi misti di conifere e latifoglie
- Acque continentali



ESTERNO	00	25 ottobre 2018	Prima emissione	P. Curatolo	GOLDER
N.		DATA	DESCRIZIONE	ELABORATO	
REVISIONI					
00	25 ottobre 2018		Accettata versione 00	E. Valtorio	N. Rivabene
N.		DATA	DESCRIZIONE	ESAMINATO	ACCETTATO
NUMERO E DATA ORDINE: OGA 3000064615 del 04.05.2018					
MOTIVO DELL'INVIO: <input type="checkbox"/> PER ACCETTAZIONE <input type="checkbox"/> PER INFORMAZIONE					
CODIFICA ELABORATO					
DGER10004BIAM2768_18				Terna Rete Italia	
TITOLO ELABORATO				TIPOLOGIA ELABORATO	
Riassetto della Rete Elettrica AT nell'area metropolitana di Roma Quadrante Sud Ovest				TAVOLA	
Studio di impatto ambientale				PROGETTO	
Carta della vegetazione				Riassetto della Rete Elettrica AT nell'area metropolitana di Roma Quadrante Sud Ovest	
Progetto con Ipotesi B					
NOME DEL FILE	SCALA CAD	FORMATO	SCALA	FOGLIO	
DGER10004BIAM2768_18_s.pfl	1 unita =	AO	1:10.000	E/11	

Questo documento contiene informazioni di proprietà Terna SpA e deve essere utilizzato esclusivamente dal destinatario in relazione alle finalità per le quali è stato fornito. È vietata qualsiasi forma di riproduzione o divulgazione senza il permesso scritto di Terna SpA. This document contains information proprietary to Terna S.p.A. and it will have to be used exclusively for the purposes for which it has been furnished. Whichever shape of spreading or reproduction without the written permission of Terna S.p.A. is prohibited.