

LEGENDA

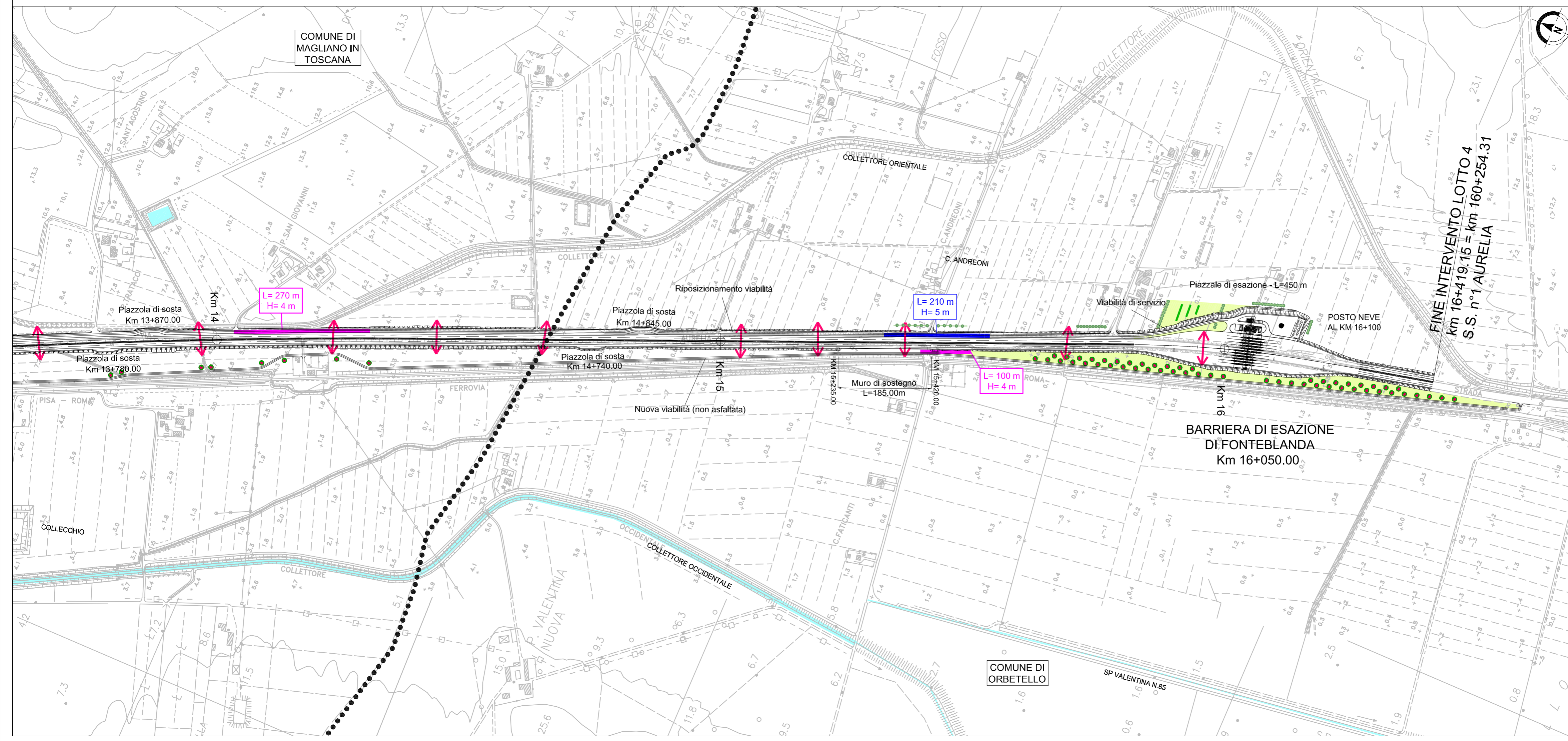
- P1 - Prato mesofilo
- P2 - Prato igrofilo
- F0 - Esemplare isolato di prima grandezza
- F1 - Filare di alberi di prima grandezza a chioma espansa
- F2A - Filare di alberi di seconda grandezza a chioma espansa
- F2B - Filare di alberi di seconda grandezza a sesto rado
- F3 - Filare di alberi di seconda grandezza a portamento colonnare
- F4 - Filare di alberi misti
- MA1 - Macchia arbustiva
- MA2 - Macchia arbustiva igrofila
- S1 - Siepe arbustiva
- S2 - Siepe arbustiva igrofila
- S3 - Siepe arborata
- S4 - Siepe arborata igrofila
- FA1 - Fascia arborata
- FA2 - Fascia arborata igrofila
- B1 - Bosco
- B2 - Bosco igrofilo
- M1 - Sistemazione arida in massi
- M2 - Sistemazione arida in massi
- Sottopassi per la fauna
- Progetto
- Limiti comunali
- Corsi d'acqua

BARRIERE ANTIRUMORE

- Barriera fonosorbente in metallo h = 3m
- Barriera fonosorbente in metallo con elementi in PMMA h = 4m
- Barriera fonosorbente in metallo con elementi in PMMA h = 5m
- Barriera fonosorbente in metallo con elementi in PMMA h = 6m

OPERE DI PRESIDIO IDRAULICO

- Vasche di laminazione



Società Autostrada Tirrenica p.A.
GRUPPO AUTOSTRADRE PER L'ITALIA S.p.A.

AUTOSTRADA (A12) : ROSIGNANO – CIVITAVECCHIA
LOTTO 4
TRATTO: GROSSETO SUD – FONTEBLANDA
PROGETTO DEFINITIVO
INFRASTRUTTURA STRATEGICA DI PREMINENTE INTERESSE NAZIONALE LE CUI PROCEDURE DI APPROVAZIONE SONO REGOLATE DALL' ART. 161 DEL D.LGS. 163/2006
STUDIO DI IMPATTO AMBIENTALE

QUADRO DI RIFERIMENTO PROGETTUALE

CARTA DEGLI INTERVENTI DI MITIGAZIONE – TAV 3/3

<p>IL RESPONSABILE PROGETTAZIONE SPECIALISTICA Ing. Ferruccio Bucalo Ord. Ingg. Genova N. 4940 RESPONSABILE UFFICIO MAM-SUA</p>	<p>IL RESPONSABILE INTEGRAZIONE PRESTAZIONI SPECIALISTICHE Ing. Alessandro AIFI Ord. Ingg. Milano N. 20015 COORDINATORE GENERALE APS</p>	<p>IL DIRETTORE TECNICO Ing. Maurizio Torreali Ord. Ingg. Milano N. 16492 RESPONSABILE DIREZIONE SVILUPPO INFRASTRUTTURE</p>														
<p>RIFERIMENTO ELABORATO</p> <table border="1" style="width: 100%; border-collapse: collapse;"> <tr> <td style="width: 15%;">—</td> <td style="width: 15%;">DIRETTORE</td> <td style="width: 15%;">n. Prog.</td> <td style="width: 15%;">n. progressivo</td> <td style="width: 15%;">FILE</td> <td style="width: 15%;">DATA:</td> <td style="width: 15%;">REVISIONE</td> </tr> <tr> <td>—</td> <td>12121406</td> <td>SUA</td> <td>208</td> <td>—</td> <td>FEBBRAIO 2011</td> <td>n. data</td> </tr> </table>		—	DIRETTORE	n. Prog.	n. progressivo	FILE	DATA:	REVISIONE	—	12121406	SUA	208	—	FEBBRAIO 2011	n. data	<p>SCALA: 1:5.000</p>
—	DIRETTORE	n. Prog.	n. progressivo	FILE	DATA:	REVISIONE										
—	12121406	SUA	208	—	FEBBRAIO 2011	n. data										
<p>spea ingegneria europea</p>		<p>ELABORAZIONE GRAFICA A CURA DI : ELABORAZIONE PROGETTUALE A CURA DI : Arch. Mario Canato – O.A. Venezia N.1294</p>														
<p>CONSULENZA A CURA DI :</p>	<p>IL RESPONSABILE UFFICIO/UNITA' Ing. Ferruccio Bucalo – O.I. Genova N.4940</p>															
<p>RESPONSABILE DI COMMESSA Ing. Giambattista Bronaccio Ord. Ingg. Roma N. 15710</p>	<p>VISTO DEL COMMITTENTE </p>	<p>VISTO DEL CONCEDENTE </p>														
<p>COORDINATORE OPERATIVO DI PROGETTO</p>																

IL PRESENTE DOCUMENTO NON POTRA' ESSERE COPIATO, RIPRODOTTO O ALTAMENTE PUBBLICATO, IN TUTTO O IN PARTE, SENZA IL CONSENSO SCRITTO DELLA SOC. AUTOSTRADRE PER L'ITALIA S.P.A. OGNI UTILIZZO NON AUTORIZZATO SARANNO PERSECUITO A NORMA DI LEGGE. THIS DOCUMENT MAY NOT BE COPIED, REPRODUCED OR PUBLISHED, EITHER IN PART OR IN ITS ENTIRETY, WITHOUT THE WRITTEN PERMISSION OF SOC. AUTOSTRADRE PER L'ITALIA S.P.A. UNAUTHORIZED USE WILL BE PROSECUTED BY LAW.