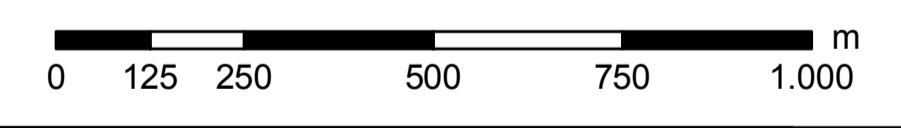
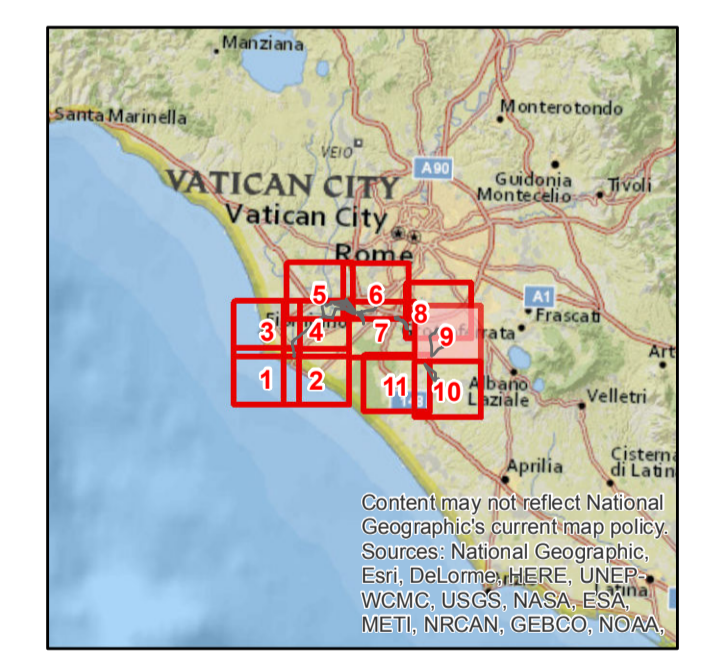


- ### Legenda
- Progetto**
- sostegno da demolire
 - sostegno da realizzare
 - sostegno esistente
 - linea elettrica a 150 kV esistente oggetto di sostituzione conduttori
 - nuova linea elettrica a 150 kV
 - nuova linea elettrica a 220 kV
 - nuova linea elettrica a 380 kV
 - - - - nuovo cavo interrato a 150 kV
 - x—x— linea elettrica da demolire
 - nuova stazione elettrica
- area di studio ristretta (1.000 m dal tracciato)**
- area di studio vasta (5.000 m dal tracciato)**
- limite comunale**
- Rete AT esistente**
- impianti esistenti
 - linea aerea esistente
 - - - - linea in cavo esistente
 - linea mista esistente
- Vegetazione**
- 54B0301 - Foreste ripariali a Pioppi e Salici - Populetum albae Br.-Bl. ex Tchou 1949
 - 54B03011 - Boschi ripariali a Pioppi e Salici degradati - Populetum albae Br.-Bl. ex Tchou 1949 degradato e frammentato
 - 54B0303 - Mantello ad Olmo minore - Aro Italicum-Ulmetum minoris Rivas-Martinez ex Lopez 1976
 - SBA - Arbusteti e stadi di ricostituzione forestale dei boschi a caducifoglie - Prunetalia spinosae R.Tx. 1952
 - 60B1201 - Boscarelle xeriche submediterranee a Roverella - Rosp sempervirentis-Quercetum pubescentis Biondi 1986
 - 60B1306 - Boschi di Cerro a Carpinitella Orientale - Echinoxylum-Quercetum frainetto Blasi et Paura 1993
 - 67F04021 - Praterie antropiche collinari a Grano villosa - Vulpio-Oxyphyrum Fanelli 1989 degradato
 - 69B0402 - Inculti a Gramigna - Diplotaxio tenuifolii-Agropyrum repens Philippi in Th.Muller et Gors 1969
 - 70A0101 - Popolamenti a Robinia - Aggruppamento a Robinia pseudoacacia
 - 70B0201 - Canneti a Canina comune - Arundini donax-Convolvuletum sepium R.Tx. et Oberd. ex O. Bolòs 1962
 - m6_54 - Boschi igrofilo e ripariali - Arundini donax-Salicetum albae, Populetum albae, Aro Italicum-Ulmetum minoris, Boschi igrofilo di Alnus glutinosa, Carici remotae-Fraxinetum oxycarpae
 - Superfici artificiali
 - Seminativi
 - Colture permanenti
 - Boschi di conifere
 - Boschi misti di conifere e latifoglie



ESTERNO	00	25 ottobre 2018	Prima emissione	P. Curatolo	
N.		DATA	DESCRIZIONE	ELABORATO	
INTERNO	00	25 ottobre 2018	Accettata versione 00	E. Vattimo	N. Rivabene
N.		DATA	DESCRIZIONE	ESAMINATO	ACCETTATO
NUMERO E DATA ORDINE: OGA 3000064615 del 04.05.2018					
MOTIVO DELL'INVIO: <input type="checkbox"/> PER ACCETTAZIONE <input type="checkbox"/> PER INFORMAZIONE					
CODIFICA ELABORATO					
DGER10004BIAM2768_18					
TITOLO ELABORATO					
Riassetto della Rete Elettrica AT nell'area metropolitana di Roma Quadrante Sud Ovest					
Studio di impatto ambientale					
Carta della vegetazione					
Progetto con Ipotesi B					
TIPOLOGIA ELABORATO					
TAVOLA					
PROGETTO					
Riassetto della Rete Elettrica AT nell'area metropolitana di Roma Quadrante Sud Ovest					
NOME DEL FILE					
DGER10004BIAM2768_18_9.pdf					
SCALA CAD					
1 unita =					
FORMATO					
A0					
SCALA					
1:10.000					
FOGLIO					
9/11					

Questo documento contiene informazioni di proprietà Terna SpA e deve essere utilizzato esclusivamente dal destinatario in relazione alle finalità per le quali è stato fornito. È vietata qualsiasi forma di riproduzione o divulgazione senza l'esplicito consenso di Terna SpA. This document contains information proprietary to TERNIA S.p.A. and it will have to be used exclusively for the purposes for which it has been furnished. Whichever shape of spreading or reproduction without the written permission of TERNIA S.p.A. is prohibited.