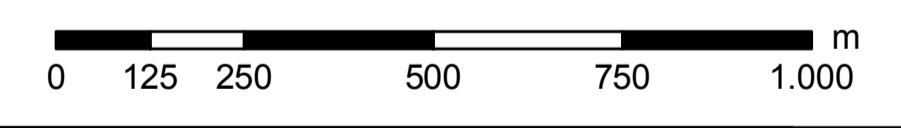
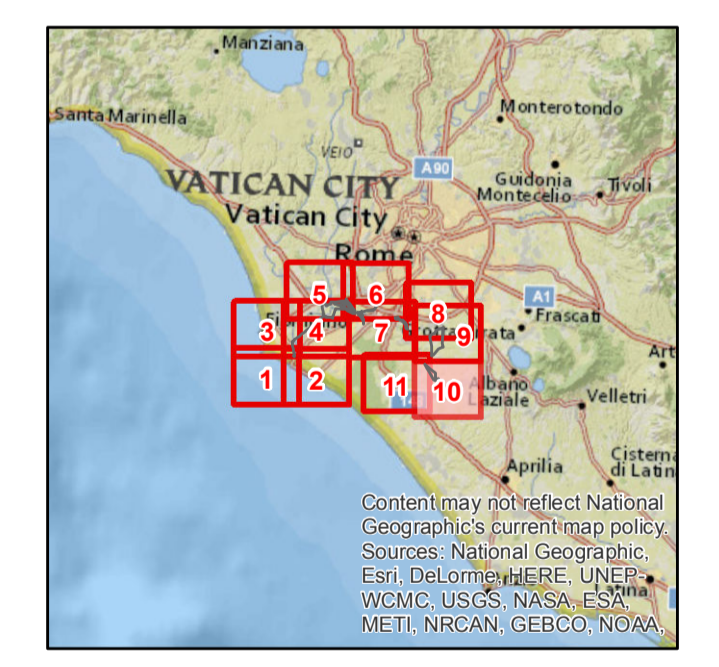


- ### Legenda
- Progetto**
- sostegno da demolire
 - sostegno da realizzare
 - sostegno esistente
 - linea elettrica a 150 kV esistente oggetto di sostituzione conduttori
 - nuova linea elettrica a 150 kV
 - nuova linea elettrica a 220 kV
 - nuova linea elettrica a 380 kV
 - nuovo cavo interrato a 150 kV
 - linea elettrica da demolire
 - nuova stazione elettrica
- area di studio ristretta (1.000 m dal tracciato)**
- area di studio vasta (5.000 m dal tracciato)**
- limite comunale**
- Rete AT esistente**
- impianti esistenti
 - linea aerea esistente
 - linea in cavo esistente
 - linea mista esistente
- Vegetazione**
- 261 - Prati mesofili pianiziali - Potentillo-Polygonetalia R. Tx. 1947
 - 268B011 - Brachypodiet collinari e submontani - Dorycnion hirsut-Brachypodietum phoenicoidis Ferro et Lucchese 1995
 - 32E01 - Praterie aride mediterranee - Trachynion distachyae Riv.-Mart. 1978
 - 32C - Brachypodiet collinari submediterranei - Thero-Brachypodetalia Br.-Bl. (1931) 1936
 - 52B0301 - Boschi misti di caducifoglie e sempreverdi a Leccio e Omelto - Fraxino orn-Quercetum ilicis Horvatic (1956) 1958
 - 52B0306 - Sugherete collinari a Ginestre - Cytiso villosi-Quercetum suberis Testi, Lucattini et Pignatti 1994
 - 54B0303 - Mantello ad Olmo minore - Aro italicum-Ulmum minoris Rivas-Martinez ex Lopez 1976
 - 58A - Arbusteti e stadi di ricostituzione forestale dei boschi a caducifoglie - Prunetalia spinosae R.Tx. 1952
 - 60B1101 - Roveti a Rovò comune - Soc. a Rubus ulmifolius (Fanelli, 2002)
 - 60B1201 - Boscaglie xeriche submediterranee a Roverella - Roso sempervirentis-Quercetum pubescentis Biondi 1986
 - 60B1304 - Boschi castiferi e collinari a Cerro, Farnetto e Sughera - Quercetum fraineto-suberis Biasi, Filesi, Stanisci 1997
 - 60B1306 - Boschi di Cerro a Carpinella Orientale - Echinoquercetum fraineto suberis Biasi et Paura 1993
 - 60B13061 - Boschi collinari e submontani a Cerro, Carpino orientale e Carpino nero - Echinoquercetum fraineto suberis Biasi et Paura 1993 variante a Ostrya carpinifolia
 - 67F04021 - Praterie antropiche collinari a grano villosi - Vulpio-Dasyphyretum Fanelli 1988 degradato
 - 67F0404 - Praterie antropiche e postculturali - Aggruppamento a Galactites e Raphanus
 - 69B0402 - Inculti a Gramigna - Diplotaxo tenusifoli-Agryretum repentis Philipp in Th. Muller et Gors 1969
 - 70A0101 - Popolamenti a Robinia - Aggruppamento a Robinia pseudoacacia R.Tx. et Oberd. ex O. Bolòs 1962
 - 70B0201 - Canneti a Canina comune - Arundino donax-Convolvuletum sepium R.Tx. et Oberd. ex O. Bolòs 1962
 - m6_54 - Boschi igrofili e ripariali - Populetum albae, Salicetum albae, Aro italicum-Ulmum minoris, Boschi igrofili di Alnus glutinosa, Carici renouletiae-Fraxinetum oxycarpae
 - Superfici artificiali
 - Seminativi
 - Culture permanenti
 - Zone agricole eterogenee
 - Acque continentali



ESTERNO	00	25 ottobre 2018	Prima emissione	P. Curatolo	
	N.	DATA	DESCRIZIONE	ELABORATO	
REVISIONI					
	00	25 ottobre 2018	Accettata versione 00	E. Valerio	N. Rivabene
	N.	DATA	DESCRIZIONE	ESAMINATO	ACCETTATO
NUMERO E DATA ORDINE: OGA 300064615 del 04/05/2018					
MOTIVO DELL'INVIO: <input type="checkbox"/> PER ACCETTAZIONE <input type="checkbox"/> PER INFORMAZIONE					
CODIFICA ELABORATO					
DGER10004BIAM2768_18					
TITOLO ELABORATO					
Riassetto della Rete Elettrica AT nell'area metropolitana di Roma Quadrante Sud Ovest					
Studio di impatto ambientale					
Carta della vegetazione					
Progetto con ipotesi B					
TIPOLOGIA ELABORATO					
TAVOLA					
PROGETTO					
Riassetto della Rete Elettrica AT nell'area metropolitana di Roma Quadrante Sud Ovest					
NOME DEL FILE					
DGER10004BIAM2768_18_10.pdf					
SCALA CAD					
1 unita =					
FORMATO					
A0					
SCALA					
1:10.000					
FOGLIO					
10/11					

Questo documento contiene informazioni di proprietà Terna S.p.A. e deve essere utilizzato esclusivamente dal destinatario in relazione alle finalità per le quali è stato fornito. È vietata qualsiasi forma di riproduzione o divulgazione senza l'esplicito consenso di Terna S.p.A. This document contains information proprietary to Terna S.p.A. and it will have to be used exclusively for the purposes for which it has been furnished. Whichever shape of spreading or reproduction without the written permission of Terna S.p.A. is prohibited.