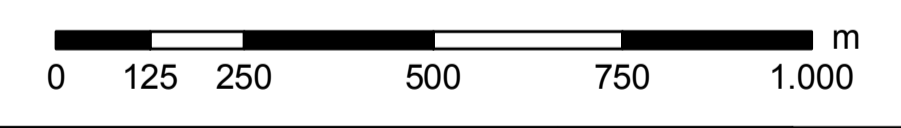
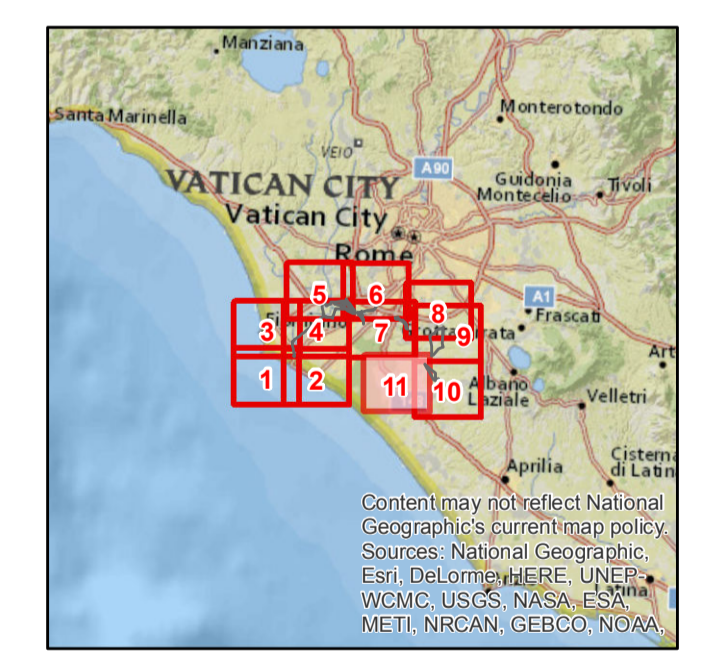


- ### Legenda
- Progetto**
- sostegno da demolire
 - sostegno da realizzare
 - sostegno esistente
 - linea elettrica a 150 kV esistente oggetto di sostituzione conduttori
 - nuova linea elettrica a 150 kV
 - nuova linea elettrica a 220 kV
 - nuova linea elettrica a 380 kV
 - nuovo cavo interrato a 150 kV
 - linea elettrica da demolire
 - nuova stazione elettrica
- area di studio ristretta (1.000 m dal tracciato)**
- area di studio vasta (5.000 m dal tracciato)**
- limite comunale**
- Rete AT esistente**
- impianti esistenti
 - linea aerea esistente
 - linea in cavo esistente
 - linea mista esistente
- Vegetazione**
- 261 - Prati mesofili pianiziali - Potentillo-Polygonetalia R. Tx. 1947
 - 26B0101 - Brachipodiet collinari e submontani - Dorycnion hirsut-Brachypodietum phoenicoidis Ferro et Lucchese 1995
 - 32E01 - Praterie aridi mediterranee - Trachynion distachyae Riv.-Mart. 1978
 - 32C - Brachypodiet collinari submediterranei - Thero-Brachypodetalia Br.-Bl. (1931) 1936
 - 52B0301 - Boschi misti di caducifoglie e sempreverdi a Leccio e Omelto - Fraxino orn-Quercetum ilicis Horvatic (1956) 1956
 - 52B0302 - Macchia e macchia-foresta a Leccio e Filirea - Rusco aculeati-Quercetum ilicis Bondi, Gigante, Pignatelli e Venanzoni 2002 variante a Phillyrea latifolia
 - 52B0306 - Sugherete collinari a Ginestre - Cysio villosi-Quercetum suberis Testi, Lucatini et Pignatti 1994
 - 54B0303 - Mantello ad Olmo minore - Aro italicum-Ulmum minoris Rivas-Martinez ex Lopez 1976
 - 58A - Arbusteti e stadi di ricostituzione forestale dei boschi a caducifoglie - Prunetalia spinosa R. Tx. 1952
 - 58A1101 - Roveti a Rovò comune - Soc. a Rubus ulmifolius (Fanelli, 2002)
 - 60B1201 - Boscaglie xeriche submediterranee a Roverella - Rosp sempreverdi-Quercetum pubescentis Bondi 1986
 - 60B1301 - Bosco submediterraneo pianiziale a Cerro e Farnetto - Mespilio germanicae-Quercetum frainetto Bondi, Gigante, Pignatelli, Venanzoni 2001
 - 60B1304 - Boschi costieri e collinari a Cerro, Farnetto e Sughera - Quercetum frainetto-suberis Blasi, Filesi, Franni, Stamisci 1997
 - 60B1306 - Boschi di Cerro a Carpinella Orientale - Echinopo siculi-Quercetum frainetto Blasi et Pauro 1993
 - 60B13061 - Boschi collinari e submontani a Cerro, Carpio orientale e Carpio nero - Echinopo siculi-Quercetum frainetto Blasi et Pauro 1993 variante a Galya carpinifolia
 - 67F0401 - Praterie antropiche collinari a Grano villosa - Vulpio-Osypyrretum Fanelli 1988 degradato
 - 67F0404 - Praterie antropiche e postculturali - Aggruppamento a Galactites e Raphanus
 - 69B0402 - Inculti a Gramigna - Diplotaxio tenuifolii-Agropyretum repens Philippi in Th. Muller et Gors 1969
 - 70A0101 - Popolamenti a Robinia - Aggruppamento a Robinia pseudoacacia
 - 70B0201 - Canneti a Cannò comune - Arundini donax-Convolvuletum sepium R. Tx. et Oberd. ex O. Bolòs 1962
 - m6_54 - Boschi igrofili e ripariali - Populetum albae, Salicetum albae, Arundini-Ulmum minoris, Boschi igrofili di Ainus glutinosa, Carici remotae-Fraxinetum oxycarpae
 - m7_23 - Canneti (Phragmites australis e/o Arundo donax) - Phragmitetum australis, Arundini-Convolvuletum sepium
 - m8_52 - Garighe dunali e macchia di sostituzione - Rosmarinetalia officinalis, Cisto-Ericetalia, Lavanduletalia stoechadis
 - Superfici artificiali
 - Seminativi
 - Culture permanenti
 - Zone agricole eterogenee
 - Boschi di conifere



ESTERNO	00	25 ottobre 2018	Prima emissione	P. Curatolo	GOLDER
N.		DATA	DESCRIZIONE	ELABORATO	
REVISIONI					
00	25 ottobre 2018		Accettata versione 00	E. Valerio	N. Rivabene
N.		DATA	DESCRIZIONE	ESAMINATO	ACCETTATO
NUMERO E DATA ORDINE: OGA 300064615 del 04.05.2018					
MOTIVO DELL'INVIO: <input type="checkbox"/> PER ACCETTAZIONE <input type="checkbox"/> PER INFORMAZIONE					
CODIFICA ELABORATO					
DGER10004BIAM2768_18					
TITOLO ELABORATO					
Riassetto della Rete Elettrica AT nell'area metropolitana di Roma Quadrante Sud Ovest					
Studio di impatto ambientale					
Carta della vegetazione					
Progetto con Ipotesi B					
TIPOLOGIA ELABORATO					
TAVOLA					
PROGETTO					
Riassetto della Rete Elettrica AT nell'area metropolitana di Roma Quadrante Sud Ovest					
NOME DEL FILE					
DGER10004BIAM2768_18_11_HF					
SCALA CAD					
1:10000					
FORMATO					
A0					
SCALA					
1:10.000					
FOGLIO					
11/11					

Questo documento contiene informazioni di proprietà Terna SpA e deve essere utilizzato esclusivamente dal destinatario in relazione alle finalità per le quali è stato fornito. È vietata qualsiasi forma di riproduzione o divulgazione senza il permesso scritto di Terna SpA. This document contains information proprietary to TERNA S.p.A. and it will have to be used exclusively for the purposes for which it has been furnished. Whichever shape of spreading or reproduction without the written permission of TERNA S.p.A. is prohibited.