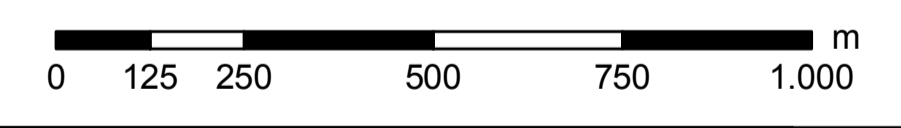
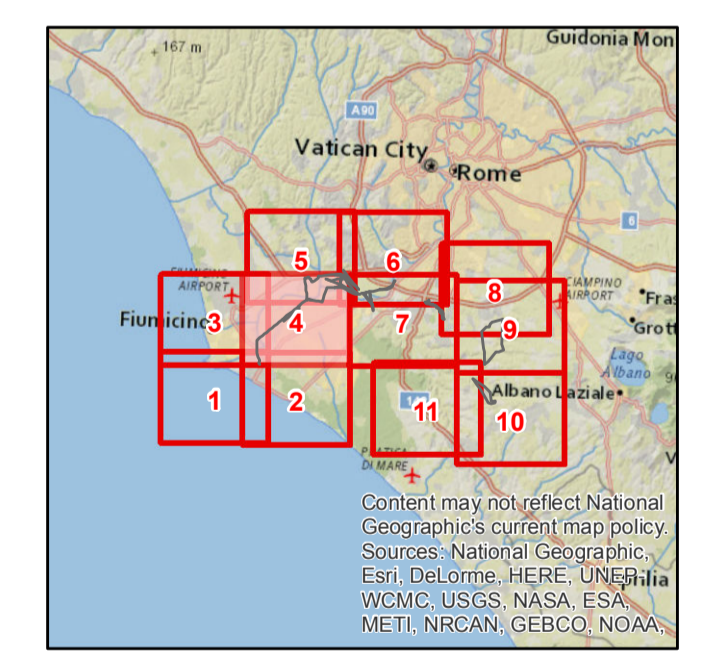


Legenda

- Progetto**
- sostegno da demolire
 - sostegno da realizzare
 - sostegno esistente
 - linea elettrica a 150 kV esistente oggetto di sostituzione conduttori
 - nuova linea elettrica a 150 kV
 - nuova linea elettrica a 220 kV
 - nuova linea elettrica a 380 kV
 - nuovo cavo interrato a 150 kV
 - linea elettrica da demolire
 - nuova stazione elettrica
- area di studio ristretta (1.000 m dal tracciato)**
- area di studio vasta (5.000 m dal tracciato)**
- limite comunale**
- Rete AT esistente**
- impianti esistenti
 - linea aerea esistente
 - linea in cavo esistente
 - linea mista esistente

Geologia

- 1) Detriti antropici
- 2) Alluvioni ghiaiose, sabbiose, argillose attuali e recenti anche terrazzate e coperture coluviali ed eluviali
- 3) Sabbie litoranee e palustri e dune recenti
- 4) Depositi prevalentemente limo - argillosi in facies palustre, lacustre e salmastra
- 9dd) Depositi prevalentemente sabbiosi
- 9ps) Depositi prevalentemente sabbiosi a luoghi cementati in facies marina e marino-marginale lungo costa
- 15) Sabbie litoranee e palustri e dune recenti
- 56) Tufi luclitici con intercalazioni di depositi lacustri e diatomiferi



ESTERNO	00	25 ottobre 2018	Prima emissione	P. Curatolo	
N.			DESCRIZIONE	ELABORATO	
REVISIONI					
00	25 ottobre 2018	Accettata versione 00		E. Valerio	N. Rvabene
N.			DESCRIZIONE	ESAMINATO	ACCETTATO
NUMERO E DATA ORDINE: OGA 300064615 del 04.05.2018					
MOTIVO DELL'INVIO: <input type="checkbox"/> PER ACCETTAZIONE <input type="checkbox"/> PER INFORMAZIONE					
CODIFICA ELABORATO					
DGER10004BIAM2768_23					
TITOLO ELABORATO					
Riassetto della Rete Elettrica AT nell'area metropolitana di Roma Quadrante Sud Ovest				TIPOLOGIA ELABORATO	
Studio di impatto ambientale				TAVOLA	
Carta geologica				PROGETTO	
Progetto con Ipotesi A				Riassetto della Rete Elettrica AT nell'area metropolitana di Roma Quadrante Sud Ovest	
NOME DEL FILE		SCALA CAD	FORMATO	SCALA	FOGLIO
DGER10004BIAM2768_23_4.pdf		1 unita =	AO	1:10.000	4 / 11
Questo documento contiene informazioni di proprietà Terna S.p.A. e deve essere utilizzato esclusivamente dal destinatario in relazione alle finalità per le quali è stato fornito. È vietata qualsiasi forma di riproduzione o divulgazione senza l'esplicito consenso di Terna S.p.A. This document contains information proprietary to TERNA S.p.A. and it will have to be used exclusively for the purposes for which it has been furnished. Whichever shape of spreading or reproduction without the written permission of TERNA S.p.A. is prohibited.					