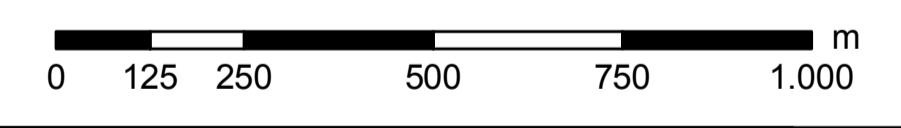
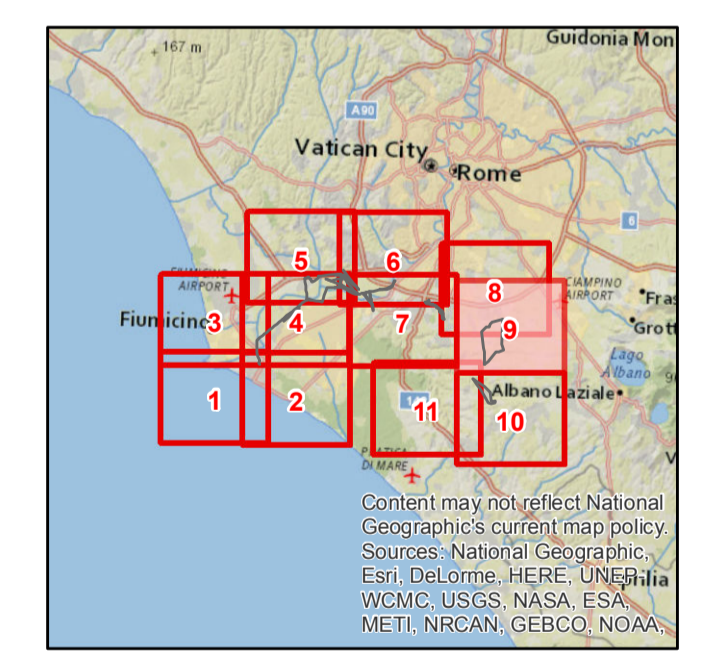


- ### Legenda
- Progetto**
- sostegno da demolire
 - sostegno da realizzare
 - sostegno esistente
 - linea elettrica a 150 kV esistente oggetto di sostituzione conduttori
 - nuova linea elettrica a 150 kV
 - nuova linea elettrica a 220 kV
 - nuova linea elettrica a 380 kV
 - nuovo cavo interrato a 150 kV
 - linea elettrica da demolire
 - nuova stazione elettrica
- area di studio ristretta (1.000 m dal tracciato)**
- area di studio vasta (5.000 m dal tracciato)**
- limite comunale**
- Rete AT esistente**
- impianti esistenti
 - linea aerea esistente
 - linea in cavo esistente
 - linea mista esistente

- ### Geologia
- 3) Alluvioni ghiaiose, sabbiose, argillose attuali e recenti anche terrazzate e coperture colluviali ed eluviali
 - 40) Scorie e lapilli
 - 42) Lave sottosature e sature
 - 43) Tufi prevalentemente filitici
 - 44) Tufi stratificati, tufi e tufi terrosi
 - 45) Pozzolane
 - 46) Facies freatomagmatiche



ESTERNO	00	25 ottobre 2018	Prima emissione	P. Curatolo	
N.		DATA	DESCRIZIONE	ELABORATO	
REVISIONI					
00	25 ottobre 2018		Accettata versione 00	E. Valerio	N. Rivabene
N.		DATA	DESCRIZIONE	ESAMINATO	ACCETTATO
NUMERO E DATA ORDINE: OGA 3000064615 del 04.05.2018					
MOTIVO DELL'INVIO: <input type="checkbox"/> PER ACCETTAZIONE <input type="checkbox"/> PER INFORMAZIONE					
CODIFICA ELABORATO					
DGER10004BIAM2768_24					
TITOLO ELABORATO					
Riassetto della Rete Elettrica AT nell'area metropolitana di Roma Quadrante Sud Ovest					
Studio di impatto ambientale					
Carta geologica					
Progetto con Ipotesi B					
TIPOLOGIA ELABORATO					
TAVOLA					
PROGETTO					
Riassetto della Rete Elettrica AT nell'area metropolitana di Roma Quadrante Sud Ovest					
NOOME DEL FILE	SCALA CAD	FORMATO	SCALA	FOGLIO	
DGER10004BIAM2768_24_9.pdf	1 unita =	AO	1:10.000	9 / 11	
Questo documento contiene informazioni di proprietà Terna SpA e deve essere utilizzato esclusivamente dal destinatario in relazione alle finalità per le quali è stato fornito. È vietata qualsiasi forma di riproduzione o divulgazione senza l'esplicito consenso di Terna SpA. This document contains information proprietary to TERNIA S.p.A. and it will have to be used exclusively for the purposes for which it has been furnished. Whichever shape of spreading or reproduction without the written permission of TERNIA S.p.A. is prohibited.					