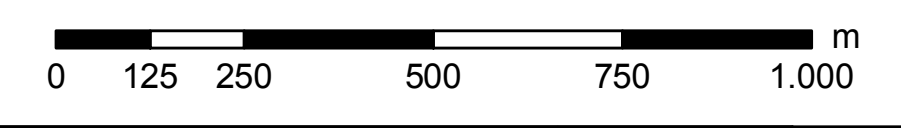
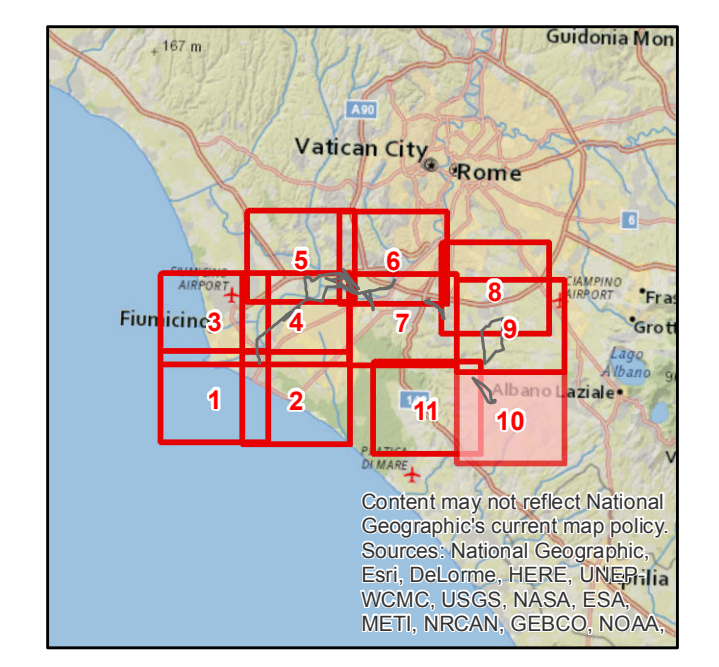


**Legenda**

- Progetto**
- sostegno da demolire
  - sostegno da realizzare
  - sostegno esistente
  - linea elettrica a 150 kV esistente oggetto di sostituzione conduttori
  - nuova linea elettrica a 150 kV
  - nuova linea elettrica a 220 kV
  - nuova linea elettrica a 380 kV
  - - - - nuovo cavo interrato a 150 kV
  - linea elettrica da demolire
  - nuova stazione elettrica
- Rete AT esistente**
- area di studio ristretta (1.000 m dal tracciato)
  - area di studio vasta (5.000 m dal tracciato)
  - limite comunale
  - impianti esistenti
  - linea aerea esistente
  - - - - linea in cavo esistente
  - linea mista esistente

**Geolitologia**

- 3) Alluvioni ghiaiose, sabbiose, argillose attuali e recenti anche terrazzate e coperture colluviali ed eluviali
- 4) Depositi prevalentemente limo - argillosi in facies palustre, lacustre e salmastra
- 40) Scorie e lapilli
- 42) Lave sottosature e sature
- 43) Tufi prevalentemente litoidi
- 44) Tufi stratificati, tufi e tufi terrosi
- 45) Pozzolane



ESTERNO	00	25 ottobre 2018	Prima emissione	P. Curatolo	
N.		DATA	DESCRIZIONE	ELABORATO	
REVISIONI					
N.	00	25 ottobre 2018	Accettata versione 00	E. Valerio	N. Rivabene
N.		DATA	DESCRIZIONE	ESAMINATO	ACCETTATO
NUMERO E DATA ORDINE: OGA 3000064615 del 04.05.2018					
MOTIVO DELL'INVIO: <input type="checkbox"/> PER ACCETTAZIONE <input type="checkbox"/> PER INFORMAZIONE					
CODIFICA ELABORATO					
DGER10004BIAM2768_24					
TITOLO ELABORATO					
Riassetto della Rete Elettrica AT nell'area metropolitana di Roma Quadrante Sud Ovest				TIPOLOGIA ELABORATO	
Studio di impatto ambientale				TAVOLA	
Carta geolitologica				PROGETTO	
Progetto con ipotesi B				Riassetto della Rete Elettrica AT nell'area metropolitana di Roma Quadrante Sud Ovest	
NOME DEL FILE		SCALA CAD	FORMATO	SCALA	FOGLIO
DGER10004BIAM2768_24_10.pdf		1 unità =	AO	1:10.000	10 / 11
Questo documento contiene informazioni di proprietà Terna S.p.A. e deve essere utilizzato esclusivamente dal destinatario in relazione alle finalità per le quali è stato fornito. È vietata qualsiasi forma di riproduzione o divulgazione senza l'esplicito consenso di Terna S.p.A. This document contains information proprietary to TERNA S.p.A. and it will have to be used exclusively for the purposes for which it has been furnished. Whichever shape of spreading or reproduction without the written permission of TERNA S.p.A. is prohibited.					