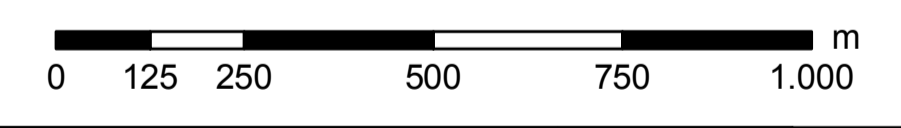
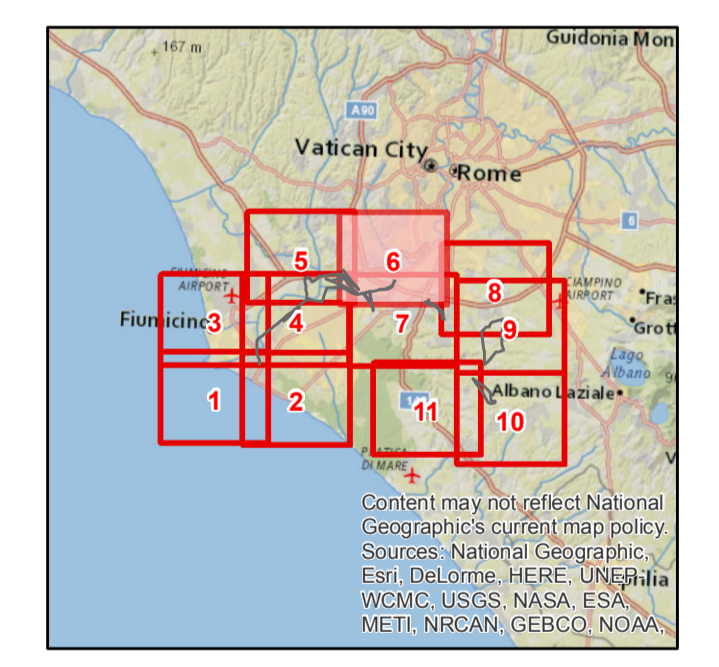
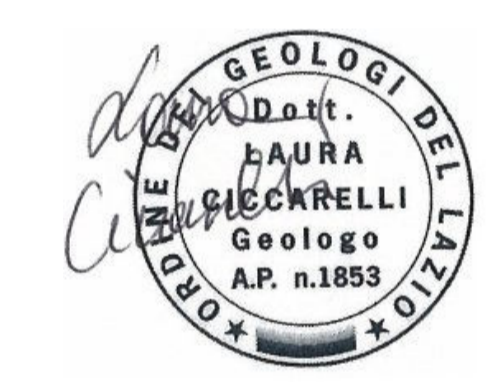


### Legenda

- Progetto**
- sostegno da demolire
  - sostegno da realizzare
  - sostegno esistente
  - linea elettrica a 150 kV esistente oggetto di sostituzione conduttori
  - nuova linea elettrica a 150 kV
  - nuova linea elettrica a 220 kV
  - nuova linea elettrica a 380 kV
  - nuovo cavo interrato a 150 kV
  - linea elettrica da demolire
  - nuova stazione elettrica
- area di studio ristretta (1.000 m dal tracciato)**
- area di studio vasta (5.000 m dal tracciato)**
- Rete AT esistente**
- impianti esistenti
  - linea aerea esistente
  - linea in cavo esistente
  - linea mista esistente

### Geolitologia

- ☀ ubicazione indagini geostatiche
- 1) Deliri antropici
  - 2) Alluvioni ghiaiose, sabbiose, argillose attuali e recenti anche terrazzate e coperture colluviali ed eluviali
  - 3) Alluvioni ghiaiose, sabbiose, argillose antiche terrazzate dep. lacustri antichi
  - 4) Tufi stratificati, tufi e tufi terrosi
  - 5) Pozzolane
  - 6) Depositi prevalentemente sabbiosi
  - 7) Travertini
  - 8) Depositi preval. ghiaiosi a luoghi cementati in facies marina e marino-marginale lungo costa
  - 9) Depositi prevalentemente sabbiosi a luoghi cementati in facies marina e marino-marginale lungo costa
  - 10) Depositi prevalentemente argillosi in facies marina e marino-marginale lungo costa
  - 42) Lave sottosature e sature
  - 43) Tufi prevalentemente litoidi
  - 44) Tufi stratificati, tufi e tufi terrosi
  - 45) Pozzolane
  - 56) Tufi leucitici con intercalazioni di depositi lacustri e diatomiferi



ESTERNO	00	25 ottobre 2018	Prima emissione	L. Ciccarelli	
N.		DATA	DESCRIZIONE	ELABORATO	
REVISIONI					
	00	25 ottobre 2018	Accettata versione 00	E. Valerio	N. Rivabene
N.		DATA	DESCRIZIONE	ESAMINATO	ACCETTATO
NUMERO E DATA ORDINE: OGA 3000064615 del 04/05/2018					
MOTIVO DELL'INVIO: <input type="checkbox"/> PER ACCETTAZIONE <input type="checkbox"/> PER INFORMAZIONE					
CODIFICA ELABORATO					
DGER10004BIAM2771_03				TIPOLOGIA ELABORATO	
TITOLO ELABORATO				TAVOLA	
Riassetto della Rete Elettrica AT nell'area metropolitana di Roma Quadrante Sud Ovest				PROGETTO	
Relazione geologica				Riassetto della Rete Elettrica AT nell'area metropolitana di Roma Quadrante Sud Ovest	
NOME DEL FILE		SCALA CAD	FORMATO	SCALA	FOGLIO
DGER10004BIAM2771_03_s.pd		1 unita =	AO	1:10.000	6/11
Questo documento contiene informazioni di proprietà Terna SpA e deve essere utilizzato esclusivamente dal destinatario in relazione alle finalità per le quali è stato fornito. È vietata qualsiasi forma di riproduzione o divulgazione senza l'esplicito consenso di Terna SpA. This document contains information proprietary to TERNA S.p.A. and it will have to be used exclusively for the purposes for which it has been furnished. Whenever shape of spreading or reproduction without the written permission of TERNA S.p.A. is prohibited.					