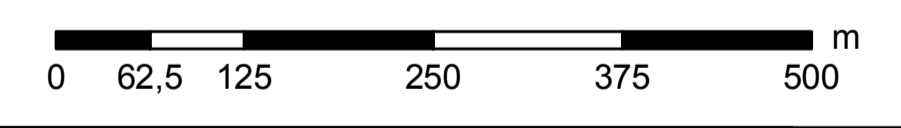
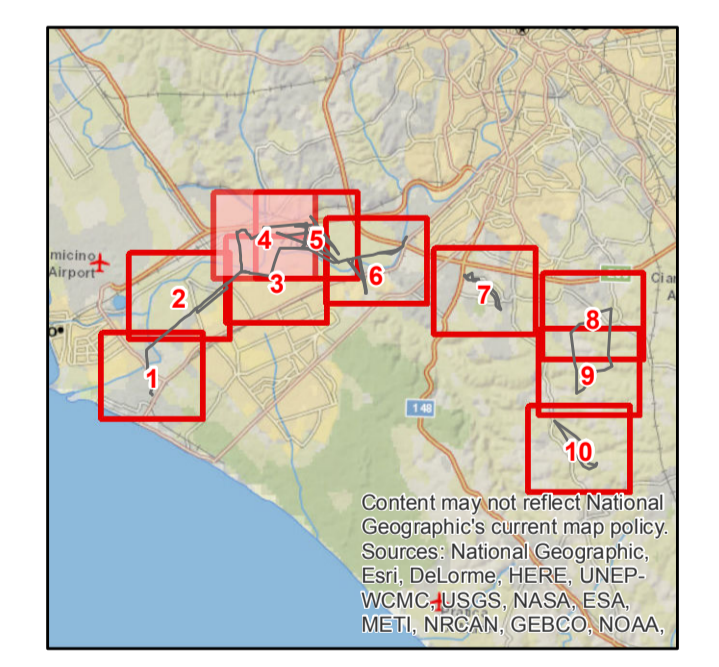


- ### Legenda
- Progetto**
- sostegno da demolire
  - sostegno da realizzare
  - sostegno esistente
  - linea elettrica a 150 kV esistente oggetto di sostituzione conduttori
  - nuova linea elettrica a 150 kV
  - nuova linea elettrica a 220 kV
  - nuova linea elettrica a 380 kV
  - nuovo cavo interrato a 150 kV
  - linea elettrica da demolire
  - nuova stazione elettrica
- Rete AT esistente**
- ▨ impianti esistenti
  - linea aerea esistente
  - — — — — linea in cavo esistente
  - — — — — linea mista esistente
- area di studio ristretta (1.000 m dal tracciato)  
 □ area di studio vasta (5.000 m dal tracciato)  
 - - - - - limite comunale

*Amore d'Angeli*



ESTERNO	00	25 ottobre 2018	Prima emissione	C. D'Angeli	
N.		DATA	DESCRIZIONE	ELABORATO	
REVISIONI					
	00	25 ottobre 2018	Accettata versione 00	E. Valerio	N. Rivabene
NUMERO E DATA ORDINE	OGA 3000064615 del 04.05.2018				
MOTIVO DELL'INVIO:	<input type="checkbox"/> PER ACCETTAZIONE <input type="checkbox"/> PER INFORMAZIONE				
CODIFICA ELABORATO					
DGER10004BIAM2774_01				TIPOLOGIA ELABORATO	
TITOLO ELABORATO				TAVOLA	
Riassetto della Rete Elettrica AT nell'area metropolitana di Roma Quadrante Sud Ovest				PROGETTO	
Valutazione d'incidenza				Riassetto della Rete Elettrica AT nell'area metropolitana di Roma Quadrante Sud Ovest	
NOME DEL FILE		SCALA CAD	FORMATO	SCALA	FOGLIO
DGER10004BIAM2774_01_4.pdf		1 unita =	AO	1:5.000	4 / 10

Questo documento contiene informazioni di proprietà Terna SpA e deve essere utilizzato esclusivamente dal destinatario in relazione alle finalità per le quali è stato fornito. È vietata qualsiasi forma di riproduzione o divulgazione senza l'esplicito consenso di Terna SpA. This document contains information proprietary to TERNA S.p.A. and it will have to be used exclusively for the purposes for which it has been furnished. Whichever shape of spreading or reproduction without the written permission of TERNA S.p.A. is prohibited.