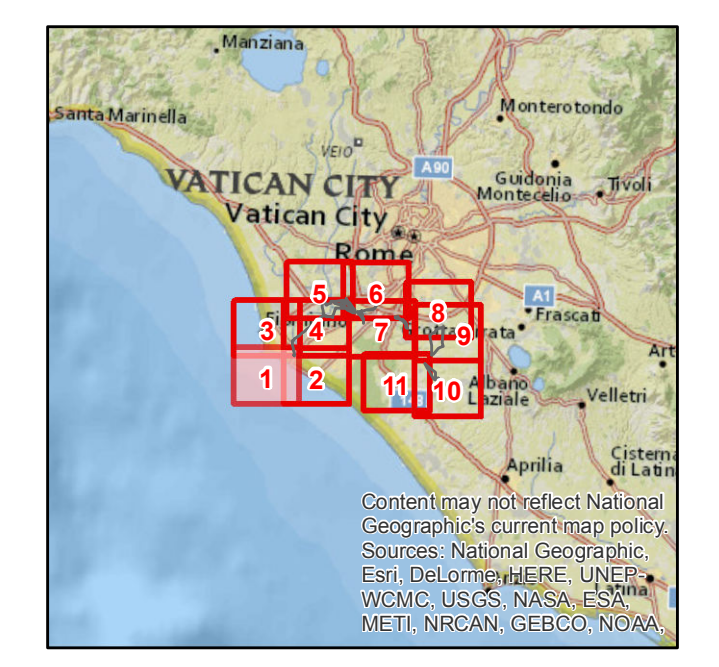


### Legenda

- Progetto**
- sostegno da demolire
  - sostegno da realizzare
  - sostegno esistente
  - linea elettrica a 150 kV esistente oggetto di sostituzione conduttori
  - nuova linea elettrica a 150 kV
  - nuova linea elettrica a 220 kV
  - nuova linea elettrica a 380 kV
  - nuovo cavo interrato a 150 kV
  - linea elettrica da demolire
  - nuova stazione elettrica
- Rete AT esistente**
- impianti esistenti
  - linea aerea esistente
  - - - - linea in cavo esistente
  - linea mista esistente
- Area di studio**
- area di studio ristretta (1.000 m dal tracciato)
  - area di studio vasta (5.000 m dal tracciato)
- Limite comunale**
- limite comunale

- Vegetazione**
- 04B0201 - Suoedo maritimae-Salicornietum patulae - Suoedo maritimae-Salicornietum patulae Brullo et Furnari 1976 ex Gèhu et Gèhu-Frank 1984
  - 05D0202 - Giuncheti dei suoli salmastrati - Junco maritimi-Spartinetum juncoae (O. Bolòs 1962) nom. Inv.prop. Filigheddu, Farris et Biondi 2000
  - 23B0601 - Vegetazione dominata da Phragmites australis delle acque ferme o poco mosse e degli acquitrini noncaldi d'inverno. - Phragmitetum australis (Allorge 1921) Pign. 1953
  - 28B0101 - Brachypodiet collinari e submontani - Dorycnio hirsuti-Brachypodietum phoenicoidis Ferro et Lucchese 1995
  - 47E08 - Garighe mediterranee dei suoli basici - Rosmarinion officinalis Br.-Bl. ex Molinier 1934
  - 52A1001 - Ginepreti costieri mediterranei - Asparago acutifolii-Juniperetum macrocarpae (R. et R. Molinier 1955) de Bolos 1962
  - 54B0303 - Mantello ad Olmo minore - Aro italicum-Ulmum minoris Rivas-Martinez ex Lopez 1976
  - 58A - Arbusteti e stadi di ricostituzione forestale dei boschi a caducifoglie - Prunetalia spinosae R.Tx. 1952
  - 58A1101 - Roveti a Rovo comune - Soc. a Rubus ulmifolius (Faneli, 2002)
  - 67F0401 - Praterie costiere e subcostiere a Grano villosa - Laguro ovali-Caspyretum villosi Faneli 1998
  - 67F0404 - Praterie antropiche e postculturali - Aggruppamento a Galactites et Raphanus
  - 70B0201 - Canneti a Canina comune - Arundini donax-Convolvuletum sepium R.Tx. et Oberd. ex O. Bolòs 1962
  - m5\_12 - Vegetazione alofila e subalofila delle dune costiere - Helianthemeta guttati, Sporobolo-Elymetum farcti, Ammophiletum arundinaceae, Crucianellum maritimae
  - m5\_54 - Boschi igrofili e ripariali - Populetum albae, Salicetum albae, Aro italicum-Ulmum minoris, Boschi igrofili di Ainus glutinosa, Carici remotae-Fraxinetum oxytropae
  - m7\_23 - Canneti (Phragmites australis e/o Arundo donax) - Phragmitetum australis; Arundini-Convolvuletum sepium
  - m\_32A - Mosaico di prati dunali e vegetazione alofila - Cakiletum maritimae Sporobolo-Elymetum farcti (Agropyretum Mediterraneum) Ammophiletum arundinaceae Crucianellum maritimae PAnnonia littoralis Pop.Elytrigia juncea "Suoedo maritimae-Salicornietum patulae"
  - Superfici artificiali
  - Seminativi
  - Zone agricole eterogenee
  - Boschi di conifere
  - Boschi misti di conifere e latifoglie
  - Spiagge, dune e sabbie
  - Acque continentali

*Amore d'Amore*



ESTERNO	N.	DATA	DESCRIZIONE	ELABORATO	GOLDER	
00	25 ottobre 2018		Prima emissione	C. D'Angeli		
REVISIONI						
00	25 ottobre 2018		Accettata versione 00	E. Valerio	N. Rivabene	
NUMERO E DATA ORDINE: OGA 3000064615 del 04.05.2018						
MOTIVO DELL'INVIO: <input type="checkbox"/> PER ACCETTAZIONE <input type="checkbox"/> PER INFORMAZIONE						
CODIFICA ELABORATO						
DGER10004BIAM2774_03						
TITOLO ELABORATO						
Riassetto della Rete Elettrica AT nell'area metropolitana di Roma Quadrante Sud Ovest						
Valutazione d'incidenza						
Carta della vegetazione						
TIPOLOGIA ELABORATO						
TAVOLA						
PROGETTO						
Riassetto della Rete Elettrica AT nell'area metropolitana di Roma Quadrante Sud Ovest						
NOME DEL FILE		SCALA CAD	FORMATO	SCALA	FOGLIO	
DGER10004BIAM2774_03_1.pdf		1 unità	AO	1:10.000	1 / 11	

Questo documento contiene informazioni di proprietà Terna SpA e deve essere utilizzato esclusivamente dal destinatario in relazione alle finalità per le quali è stato fornito. È vietata qualsiasi forma di riproduzione o divulgazione senza l'esplicito consenso di Terna SpA. This document contains information proprietary to TERNIA S.p.A. and it will have to be used exclusively for the purposes for which it has been furnished. Whichever shape of spreading or reproduction without the written permission of TERNIA S.p.A. is prohibited.