

Legenda

- Progetto**
- sostegno da demolire
 - sostegno da realizzare
 - sostegno esistente
 - linea elettrica a 150 kV esistente oggetto di sostituzione conduttori
 - nuova linea elettrica a 150 kV
 - nuova linea elettrica a 220 kV
 - nuova linea elettrica a 380 kV
 - nuovo cavo interrato a 150 kV
 - linea elettrica da demolire
 - nuova stazione elettrica
- area di studio ristretta (1.000 m dal tracciato)**
- area di studio vasta (5.000 m dal tracciato)**
- limite comunale**
- Rete AT esistente**
- impianti esistenti
 - linea aerea esistente
 - linea in cavo esistente
 - linea mista esistente

Sistema del Paesaggio Naturale

- Paesaggio Naturale
- Paesaggio Naturale di Continuità
- Paesaggio Naturale Agrario
- Fascia di rispetto delle coste marine, lacuali e dei corsi d'acqua

Sistema del Paesaggio Agrario

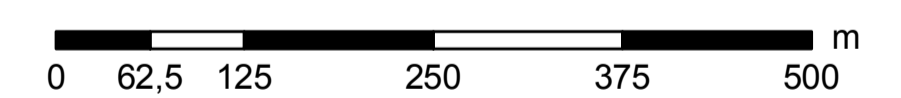
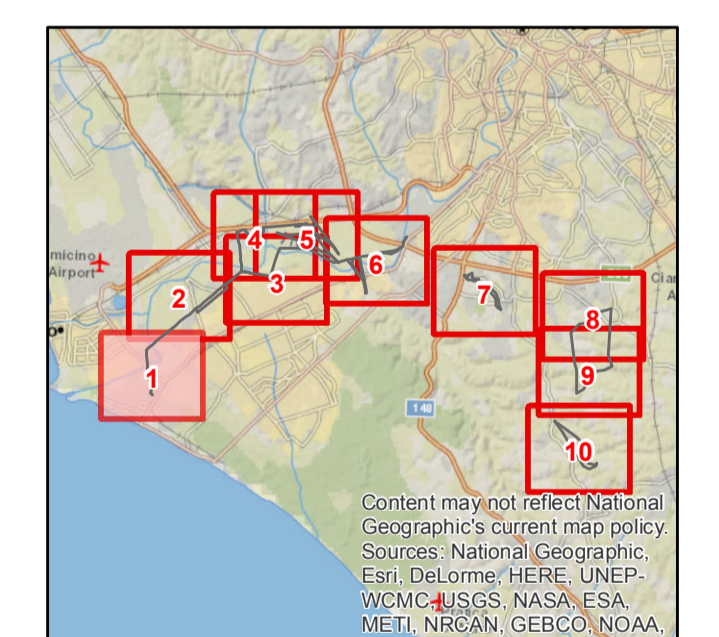
- Paesaggio Agrario di Rilevante Valore
- Paesaggio Agrario di Valore

Sistema del Paesaggio Insediativo

- Paesaggio degli Insediamenti Urbani
- Paesaggio degli Insediamenti in Evoluzione
- Paesaggio dell'Insediamento Storico Diffuso
- Reti Infrastrutture e Servizi

- Ambiti di Recupero e Valorizzazione Paesistica
- Aree o Punti di Visuali

- Proposte comunali di modifica dei PTP vigenti



ESTRINSECO	00	25 ottobre 2018	Prima emissione	L. Di Cosimo	
	N.	DATA	DESCRIZIONE	ELABORATO	
REVISIONI					
	00	25 ottobre 2018	Accettata versione 00	E. Valerio	N. Rvabene
	N.	DATA	DESCRIZIONE	ESAMINATO	ACCETTATO
NUMERO E DATA ORDINE: OGA 3000064615 del 04/05/2018					
MOTIVO DELL'INVIO: <input type="checkbox"/> PER ACCETTAZIONE <input type="checkbox"/> PER INFORMAZIONE					
CODIFICA ELABORATO					
DGER10004BIAM2779_02				TIPOLOGIA ELABORATO	
TITOLO ELABORATO				TAVOLA	
Riassetto della Rete Elettrica AT nell'area metropolitana di Roma Quadrante Sud Ovest				PROGETTO	
Relazione paesaggistica				Riassetto della Rete Elettrica AT nell'area metropolitana di Roma Quadrante Sud Ovest	
Carta della pianificazione regionale PTPR tavola A					
NOME DEL FILE	SCALA CAD	FORMATO	SCALA	FOGLIO	
DGER10004BIAM2779_02_1.tif	1 unita =	AO	1:5.000	1 / 10	

Questo documento contiene informazioni di proprietà Terna SpA e deve essere utilizzato esclusivamente dal destinatario in relazione alle finalità per le quali è stato ricevuto. È vietata qualsiasi forma di riproduzione o divulgazione senza l'esplicito consenso di Terna SpA. This document contains information proprietary to TERNIA S.p.A. and it will have to be used exclusively for the purposes for which it has been furnished. Whichever shape of spreading or reproduction without the written permission of TERNIA S.p.A. is prohibited.